

Magdeburg – Berlin – Eisenhüttenstadt (RE 1)



Wir verlängern unter anderem in Briesen (Mark) die Bahnsteige (September 2019)
[Quelle: DB Netz AG/Seckin Kurkut]



Blick auf die Gleise in Richtung Berlin an der Station Pillgram (September 2019)
[Quelle: DB Netz AG/Seckin Kurkut]

Wir verlängern entlang der Strecke Magdeburg – Berlin – Eisenhüttenstadt die Bahnsteige an mehreren Stationen. Dadurch ermöglichen wir den Einsatz längerer Züge auf der Regionalexpresslinie RE 1 und erhöhen so die Sitzplatzkapazitäten.

Projekt

Die Regionalexpresslinie RE 1 verbindet wichtige Städte Brandenburgs mit Berlin und bildet zudem eine Ost-West-Verbindung durch die Hauptstadtregion. Dadurch ist sie vor allem für Pendler:innen von großer Bedeutung. Durch die Verlängerung der Bahnsteige ermöglichen wir den Einsatz längerer Züge und reagieren so auf den steigenden Bedarf.

Wir setzen das Projekt in drei Baustufen um. Im Rahmen der **Baustufe 1** haben wir bereits die Bahnsteige der Stationen Fangschleuse, Hangelsberg, Berkenbrück, Briesen (Mark), Jacobsdorf (Mark) und Pillgram für den Einsatz sechsteiliger Doppelstocktriebwagen verlängert.

Die **Baustufe 2** umfasst den Ausbau der Bahnsteige an den neun Stationen Potsdam Park Sanssouci, Hangelsberg, Berkenbrück, Jacobsdorf (Mark), Pillgram, Götz, Groß Kreuz, Briesen (Mark) und Ziltendorf. Dort verlängern wir die Bahnsteige auf eine Länge von 220 Metern und ermöglichen somit den Halt von achteiligen Doppelstocktriebwagen. Zudem erhöhen wir die Bahnsteige auf 76 Zentimeter, sofern diese Höhe bisher nicht vorhanden ist. Die Bahnsteigverlängerung in Potsdam Park Sanssouci haben wir bereits in Betrieb genommen.

In **Baustufe 3** verlängern wir die Bahnsteige an den drei Stationen Kirchmöser, Wusterwitz und Kraftwerk Finkenheerd auf 220 Meter.

Zeitplan

Die Arbeiten finden im Rahmen von drei Baustufen statt. Die **erste Baustufe** haben wir bis Dezember 2022 umgesetzt.

Gegenwärtig finden die Arbeiten für die **zweite Baustufe** statt. Im Rahmen dieser verlängerten wir im März 2025 die Bahnsteigkante am Gleis 2 an der Station Potsdam Park Sanssouci um circa neun Meter Richtung Westen. Hierfür wurden unter anderem die im Verlängerungsbereich angeordneten Signalschaltkästen an einen anderen Ort verlegt, Anpassungen bei den Signalschaltmitteln vorgenommen sowie das Tragwerk für die Oberleitung verändert. Zum Schutz der Fauna während der Bauarbeiten trafen wir umfangreiche Vorkehrungen.

Die Bahnsteigverlängerung in Potsdam Park Sanssouci haben wir am 22. August 2025 in Betrieb genommen.

Seit Juli 2025 arbeiten wir an der Station Hangelsberg. Die Fertigstellung findet 2026 statt. Die Arbeiten in Berkenbrück, Jacobsdorf (Mark) und Pillgram folgen 2026. 2028 arbeiten wir in Götz und beginnen mit den Arbeiten in Groß Kreutz. Briesen (Mark) und Ziltendorf werden 2029 umgesetzt.

Für die **dritte Baustufe** führen wir die Grundlagenermittlung durch. Die Umsetzung der Arbeiten folgt bis Dezember 2034.

Anwohnerinfo

Informationsveranstaltung in Briesen (Mark) im April 2026

Damit auf der Strecke der Regionalexpresslinie RE 1 längere Züge fahren und auch halten können, müssen die Bahnsteige an verschiedenen Stationen auf 220 Meter verlängert werden. Für die Station Briesen (Mark) wird gegenwärtig die Genehmigungsplanung für diesen Ausbau erstellt.

Um Ihnen einen Überblick zum Stand der Planungen für Briesen (Mark) zu geben, Fragen zu beantworten und Anregungen entgegenzunehmen, führten wir in Abstimmung mit dem Amt Odervorland und der Gemeinde Briesen (Mark) am 28. April 2026 eine Informationsveranstaltung durch.

Während der Veranstaltung standen Ihnen die i2030-Vertreter:innen zur Verfügung.

Die im Rahmen der Informationsveranstaltung vorgestellte Präsentation [„Informationsveranstaltung in Briesen \(Mark\) im April 2026“](#) können Sie unserem Download-Bereich entnehmen.

Informationsveranstaltung in Ziltendorf im Oktober 2025

Wir verlängern unter anderem an der Station Ziltendorf den Bahnsteig auf eine Nutzlänge von 220 Metern, damit dort künftig längere Züge halten können. Dabei sind Änderungen am Zugang zur Station notwendig. Wir bauen den höhengleichen Überweg über die Gleise zurück und gestalten den Zugang neu. Dieser wird künftig barrierefrei sein.

Um Ihnen einen Überblick zum Stand der Planungen für die Station Ziltendorf zu geben, führten wir in Abstimmung mit dem Amt Brieskow-Finkenheerd und der Gemeinde Ziltendorf am 8. Oktober 2025 eine Informationsveranstaltung durch.

Während der Veranstaltung standen Ihnen die i2030-Vertreter:innen zur Verfügung.

Die im Rahmen der Informationsveranstaltung vorgestellte Präsentation [„Informationsveranstaltung in Ziltendorf im Oktober 2025“](#) können Sie unserem Download-Bereich entnehmen.

Informationsveranstaltung in Groß Kreutz im September 2025

Im Rahmen des Projekts werden an den Stationen Groß Kreutz und Götz die Bahnsteige auf eine Nutzlänge von 220 Metern verlängert. Damit können künftig längere Züge an diesen Stationen halten. Bei den Zugängen zu den Bahnsteigen ergeben sich dadurch Veränderungen.

Um Ihnen einen Überblick zum Stand der Planungen für die Stationen Groß Kreutz und Götz zu geben, führten wir in Abstimmung mit der Gemeinde Groß Kreutz am 23. September 2025 eine Informationsveranstaltung durch.

Die im Rahmen der Informationsveranstaltung vorgestellte Präsentation „Informationsveranstaltung in Groß Kreutz im September 2025“ können Sie unserem Download-Bereich entnehmen.

Downloads



Präsentation Informationsveranstaltung in Briesen (Mark) im April 2026 (Stand April 2026) [PDF | 4.5 MB]



Präsentation Informationsveranstaltung in Ziltendorf im Oktober 2025 (Stand Oktober 2025) [PDF | 5.7 MB]



Präsentation Informationsveranstaltung in Groß Kreutz im September 2025 (Stand September 2025) [PDF | 5.7 MB]

Fahrplanänderungen

Einschränkungen im Zugverkehr

Während der Arbeiten sind Einschränkungen im Zugverkehr möglich. Detaillierte Informationen für die Züge der Deutschen Bahn unter bahn.de/bauarbeiten, weitere Informationen unter www.vbb.de

Mediagalerie



Ein achtteiliger Zug hält an dem verlängerten Bahnsteig in Potsdam Park Sanssouci (August 2025) [Quelle: DB InfraGO AG/Ole Grassow]



Der verlängerte Bahnsteig in Potsdam Park Sanssouci kann seit August 2025 genutzt werden (August 2025) [Quelle: DB InfraGO AG/Ole Grassow]



Der verlängerte Bahnsteig in Potsdam Park Sanssouci kann seit August 2025 genutzt werden (August 2025) [Quelle: DB InfraGO AG/Ole Grassow]



Die Arbeiten in Hangelsberg schreiten voran (Juli 2025) [Quelle: DB InfraGO AG]



Die Arbeiten in Hangelsberg schreiten voran (Juli 2025) [Quelle: DB InfraGO AG]



Die Arbeiten in Hangelsberg schreiten voran (Juli 2025) [Quelle: DB InfraGO AG]



Die Arbeiten in Hangelsberg schreiten voran (Juli 2025) [Quelle: DB InfraGO AG]



Die Arbeiten in Hangelsberg schreiten voran (Juli 2025) [Quelle: DB InfraGO AG]



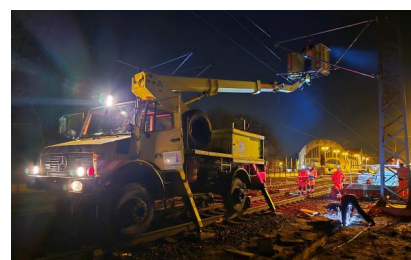
Wir haben mit umfangreichen Erdarbeiten und Vorbereitungsarbeiten für die neuen Gründungen an der Station Potsdam Park Sanssouci begonnen (März 2025) [Quelle: DB InfraGO AG/Seckin Kurkut]



Wir haben an der Bahnsteigkante an der Station Potsdam Park Sanssouci mit den Demontagearbeiten begonnen (März 2025) [Quelle: DB InfraGO AG/Seckin Kurkut]



An der Station Potsdam Park Sanssouci wurden an der Oberleitung Demontagearbeiten durchgeführt (März 2025) [Quelle: DB InfraGO AG/Seckin Kurkut]



An der Oberleitung und im Bodenbereich an der Station Potsdam Park Sanssouci fanden bauvorbereitende Arbeiten statt. Der Bahnsteig wird dort verlängert, wo die Mitarbeitenden am Bahnsteigende stehen (März 2025) [Quelle: DB InfraGO AG/Seckin Kurkut]



Blick am Bahnsteig 2 Richtung Westen (Magdeburg). Der Bahnsteig wird bis hinter die Absperrung verlängert (März 2025) [Quelle: DB InfraGO AG/Seckin Kurkut]



Zur Vorbereitung der Arbeiten betrachtet ein Mitarbeiter die örtlichen Gegebenheiten (März 2025) [Quelle: DB InfraGO AG/Seckin Kurkut]



Wir haben Reptilienschutzzäune errichtet, um die Fauna zu schützen (März 2025) [Quelle: DB InfraGO AG/Seckin Kurkut]



Wir haben Reptilienschutzzäune errichtet, um die Fauna zu schützen (März 2025) [Quelle: DB InfraGO AG/Seckin Kurkut]



Blick auf die Gleise in Richtung Berlin an der Station Pillgram (September 2019) [Quelle: DB Netz AG/Seckin Kurkut]



Wir verlängern unter anderem in Briesen (Mark) die Bahnsteige (September 2019) [Quelle: DB Netz AG/Seckin Kurkut]



Ein Zug der Regionalexpresslinie RE 1 steht in Pillgram für die Abfahrt in Richtung Frankfurt (Oder) bereit (September 2019) [Quelle: DB Netz AG/Seckin Kurkut]



Blick auf die Gleise in Richtung Frankfurt (Oder) an der Station Pillgram (November 2018) [Quelle: DB Netz AG]