

Nürtingen Eisenbahnüberführung und Personenunterführung



Wir erneuern altersbedingt die Eisenbahnüberführung und die darunter liegende Personenunterführung südlich des Bahnhofs Nürtingen (November 2018) [Quelle: DB Netz AG/Mark Jahns]



Die Personenunterführung verbindet die Bahnhofstraße mit der Plochinger Straße sowie mit der Neuffener Straße (November 2018) [Quelle: DB Netz AG/Mark Jahns]

Die Eisenbahnüberführung über die südlich des Bahnhofs Nürtingen gelegene Personenunterführung erreichte das Ende ihrer technischen Nutzungsdauer. Wir ersetzen das Bauwerk durch eine neue Brücke, um weiterhin eine sichere und leistungsfähige Schieneninfrastruktur bereitstellen zu können.

Projekt

Das Bauwerk wurde 1934 errichtet und in den 1970er Jahren ertüchtigt. Die Eisenbahnüberführung führt insgesamt drei Gleise über eine Personenunterführung. Zwei der Gleise gehören zur Strecke Plochingen – Tübingen. Bei dem dritten Gleis handelt es sich um ein Gleis des Bahnhofs.

Die Brücke sorgt dafür, dass Fußgänger:innen und Radfahrende die Gleise durch die darunterliegende Unterführung sicher unterqueren können. Dabei verbindet die Personenunterführung die Bahnhofstraße mit der Plochinger Straße sowie der Neuffener Straße.

Zeitplan

Im August 2025 begannen wir mit den vorbereitenden Arbeiten. Wir richteten eine Baustellenfläche hinter der Pizzeria „Hoagie's“ ein. Die Fläche wird voraussichtlich bis Donnerstag, 31. Dezember 2026, bestehen.

Seit dem 13. März 2026 sperren wir die Strecke unter anderem für den Rückbau der alten Personenunterführung sowie für Bohrarbeiten und das Einheben der Betonplatte. Am 23. März 2026 nahmen wir die Eisenbahnbrücke wieder für den Zugverkehr in Betrieb. Der erste Zug fuhr um 4.43 Uhr auf Gleis 3 ein.

Folgender Ablauf ist vorgesehen:

14. August – 31. Oktober 2025

Baubeginn und Vorarbeiten (unter anderem Baustelleneinrichtung und Betonage-Arbeiten auf der Baustellenfläche hinter der Pizzeria „Hoagie's“)

9. Februar – 24. Juli 2026

Sperrung der Personenunterführung

13. – 23. März 2026

Totalsperrung der Eisenbahnstrecke für Rückbau der alten Personenunterführung, Bohrarbeiten und Einheben der Betonplatte

ab August 2026

Restarbeiten

Anwohnerinfo

Beeinträchtigungen im Bereich der Eisenbahnüberführung von Februar bis Juli 2026

Von Montag, 9. Februar, bis Freitag, 24. Juli 2026, ist der Durchgang unter der Eisenbahnüberführung gesperrt. Fußgänger:innen und Radfahrende nutzen bitte die Umleitung über die Unterführung im Bahnhof, die südlich liegende Personenunterführung („Fuchsloch“) und die Querung an der Kreuzung Neuffener Straße/Steingrabenstraße. Wir werden den Baustellenbereich durch eine Staubwand vom zugänglichen Gehweg abtrennen.

Der **Parkplatz bei der Unterführung** an der Neuffener Straße und der als **Verkehrsweg für Radfahrende** genutzte Seitenstreifen parallel zur Bahnhofstraße bei der Unterführung müssen **von Donnerstag, 12. März, bis Freitag, 17. April 2026, für den Einhub der neuen Betondecke durch einen Großkran gesperrt** werden.

Für die Unannehmlichkeiten bitten wir um Verständnis.

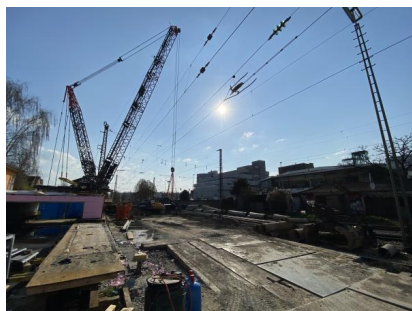
Fahrplanänderungen

Einschränkungen im Zugverkehr

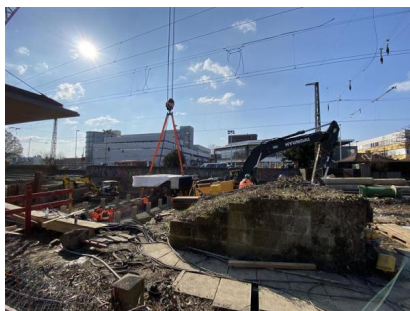
Während der Arbeiten sind auch Einschränkungen im Zugverkehr notwendig.

Detaillierte Informationen für die Züge der Deutschen Bahn unter bahn.de/bauarbeiten, weitere Informationen unter sweg.de und unter weg-bahn.de

Mediagalerie



Blick auf das Einheben der Betonplatte (März 2026)
[Quelle: Deutsche Bahn AG/Reingold Willing]



Blick auf das Einheben der Betonplatte (März 2026)
[Quelle: Deutsche Bahn AG/Reingold Willing]



Wir erneuern altersbedingt die Eisenbahnüberführung und die darunter liegende Personenunterführung südlich des Bahnhofs Nürtingen (November 2018)
[Quelle: DB Netz AG/Mark Jahns]



Die Personenunterführung verbindet die Bahnhofstraße mit der Plochinger Straße sowie mit der Neuffener Straße (November 2018) [Quelle: DB Netz AG/Mark Jahns]