

Leipzig „Pittlerstraße“ und „Linkelstraße“ Eisenbahnüberführungen



Blick auf die Eisenbahnbrücke über die Linkelstraße in Richtung Pater-Gordian-Straße (Juli 2025) [Quelle: DB InfraGO AG/Jörn Daberkow]



Blick auf die Eisenbahnbrücke über die Pittlerstraße in Richtung Pater-Gordian-Straße (Juli 2025) [Quelle: DB InfraGO AG/Jörn Daberkow]

In der sächsischen Stadt Leipzig befinden sich am Bahnhof Leipzig-Wahren die beiden Eisenbahnüberführungen „Pittlerstraße“ und „Linkelstraße“. Diese führen die Gleise der Strecke Leipzig – Halle (Saale) über die beiden gleichnamigen Straßen. Um auch künftig eine sichere und leistungsfähige Infrastruktur zu gewährleisten, ersetzen wir die beiden Bauwerke jeweils durch einen Neubau.

Projekt

Die über 100 Jahre alten Eisenbahnüberführungen (EÜ) erreichen das Ende ihrer technischen Nutzungsdauer und entsprechen nicht mehr den gestiegenen Anforderungen an Betrieb und Instandhaltung. Zudem erfordert die sechsgleisige Strecke eine höhere Belastbarkeit.

Wir ersetzen die beiden EÜ jeweils durch einen Neubau. Dafür errichten wir die neuen EÜ zunächst seitlich neben den bestehenden Bauwerken. In einer Sperrpause für den Zugverkehr stellen wir die Gründungen und Unterbauten her und schieben die Brücken in ihre endgültigen Positionen ein.

Durch das Projekt sichern wir die langfristige Nutzbarkeit der Infrastruktur für diese für den S-Bahn- und Güterverkehr wichtige Bahnstrecke.

Zeitplan

Für das Projekt bereiten wir die Hauptbauarbeiten vor. Die Arbeiten für die beiden neuen Eisenbahnüberführungen führen wir seit Ende Oktober 2025 durch.

Folgender Ablauf ist vorgesehen:

seit Ende Oktober 2025

- Vegetationsarbeiten/Grünschnitt
- Baustelleneinrichtung
- Herstellen der Baustraßen

2. Juli bis 10. Oktober 2026

Sperrpause für den Zugverkehr

- Rückbau der Bestandsbauwerke
- Herstellen der neuen Brückenbauwerke
- Wiederherstellen der Gleisanlagen

Oktober 2026 bis 2. Quartal 2027

- Restarbeiten
- Wiedereinbau denkmalgeschützter Brückenteile

Anwohnerinfo

Umleitung für Fußgänger:innen und Radfahrende bis Oktober 2026

Für die Arbeiten zur Erneuerung der beiden Eisenbahnüberführungen (EÜ) „Pittlerstraße“ und „Linkelstraße“ sind **ab Ende Mai 2026** Einschränkungen für Fußgänger:innen und Radfahrende notwendig.

Von Dienstag, 26. Mai, bis Samstag, 10. Oktober 2026, sperren wir abschnittsweise die Unterführungen der beiden EÜ für Fußgänger:innen und Radfahrende.

Nutzen Sie bitte die Umleitung über die Personenunterführung (PU) der S-Bahn-Station Leipzig-Wahren. Diese verbindet die Travniker Straße und die Pater-Gordian-Straße. Die PU der S-Bahn-Station ist mit einem Fahrstuhl ausgestattet und barrierefrei. Zusätzlich erhalten die Treppen eine Rampe, um Fahrräder und Kinderwagen schieben zu können.

Für die Unannehmlichkeiten bitten wir um Verständnis.

Weitere Informationen können Sie dem folgenden Handzettel entnehmen.



Handzettel Umleitung für Fußgänger:innen und Radfahrende bis Oktober 2026 (Stand Mai 2026)

Beeinträchtigungen durch Lärm im Bereich der beiden Eisenbahnüberführungen im Mai 2026

Während der Bauarbeiten an den beiden Eisenbahnüberführungen (EÜ) „Pittlerstraße“ und „Linkelstraße“ führen wir **im Mai 2026** lärmintensive Rammarbeiten und Mastgründungen im Gleisbereich durch.

Die Arbeiten finden tagsüber und nachts in folgenden Zeiträumen statt:

- **Mittwoch, 20. Mai 2026, von 7 bis 15 Uhr**
- **in der Nacht Freitag/Samstag, 22./23. Mai 2026, von 22 bis 5 Uhr**

Die Arbeiten können nur durchgeführt werden, während der Zugverkehr ruht. Um die Einschränkungen im Zugverkehr so gering wie möglich zu halten, bauen wir auch nachts.

Eingesetzt werden unter anderem gleisgebundene Rammtechnik, LKW und Bagger.

Die von den Bauarbeiten ausgehenden Störungen werden so gering wie möglich gehalten. Trotzdem lassen sich Beeinträchtigungen durch Lärm nicht gänzlich ausschließen.

Unmittelbar von den Bauarbeiten betroffene Anwohnende kontaktieren wir im Vorfeld der Nacharbeiten zusätzlich per Post.

Für die Unannehmlichkeiten bitten wir um Verständnis.

Weitere Informationen können Sie dem folgenden Handzettel entnehmen.



Handzettel Beeinträchtigungen durch Lärm im Bereich der beiden Eisenbahnüberführungen im Mai 2026 (Stand April 2026)

Beeinträchtigungen im Bereich der beiden Eisenbahnüberführungen von April bis Juli 2026

Für die Arbeiten zur Erneuerung der beiden Eisenbahnüberführungen (EÜ) „Pittlerstraße“ und „Linkelstraße“ sind **seit April 2026** Einschränkungen im Straßenverkehr notwendig.

Die Durchfahrt der **Eisenbahnbrücke „Linkelstraße“** sperren wir vom 7. bis 30. April 2026 für den motorisierten Straßenverkehr.

Die Durchfahrt der **Eisenbahnbrücke „Pittlerstraße“** sperren wir **von Montag, 4. Mai, bis Donnerstag, 2. Juli 2026**, für den motorisierten Straßenverkehr. Die Umleitung über die Linkelstraße wird ausgeschildert.

Aufgrund des erhöhten Verkehrsaufkommens wird für Fußgänger:innen eine Ampelanlage in der Pater-Gordian-Straße (auf Höhe der Tannenwaldstraße) eingerichtet.

Im Bereich der Brücken führen wir Medienverlegungen durch. Dabei setzen wir unter anderem Radlader, Bagger, LKW und Abbruchwerkzeuge ein.

Die von den Bauarbeiten ausgehenden Störungen werden so gering wie möglich gehalten. Trotzdem lassen sich Beeinträchtigungen durch Lärm nicht gänzlich ausschließen.

Für die Unannehmlichkeiten bitten wir um Verständnis.

Weitere Informationen können Sie dem folgenden Handzettel entnehmen.



Handzettel Beeinträchtigungen im Bereich der beiden Eisenbahnüberführungen von April bis Juli 2026 (Stand März 2026)

Beeinträchtigungen durch Bauarbeiten seit Februar 2026

Im Rahmen der bauvorbereitenden Arbeiten für die Erneuerung der beiden Eisenbahnüberführungen „Pittlerstraße“ und „Linkelstraße“ führen wir **seit Februar 2026** Vegetationsarbeiten durch, richten die Baustelle ein und stellen die Baustraßen her.

Die Grünschnittarbeiten und Gehölzrodungen führen wir **tagsüber** durch. Dabei sind Beeinträchtigungen durch Lärm möglich.

Die Arbeiten finden in folgenden Bereichen statt:

- zwischen Pater-Gordian-Straße und Travniker Straße/Neue Hallesche Straße
- zwischen Damaschkestraße und Travniker Straße
- zwischen dem Kleingartenverein „Wahren 1901“ e.V. und der Travniker Straße

Eingesetzt werden unter anderem Bagger, Kettensägen und LKW.

Die von den Bauarbeiten ausgehenden Störungen werden so gering wie möglich gehalten. Trotzdem lassen sich Beeinträchtigungen durch Lärm nicht gänzlich ausschließen.

Für die Unannehmlichkeiten bitten wir um Verständnis.

Weitere Informationen können Sie dem folgenden Handzettel entnehmen.



Handzettel Beeinträchtigungen während der bauvorbereitenden Arbeiten seit Februar 2026 (Stand Januar 2026)

Beeinträchtigungen im Bereich der Eisenbahnüberführungen „Pittlerstraße“ und „Linkelstraße“ von Oktober 2025 bis 2. Quartal 2027

Die Arbeiten für den Neubau der beiden Eisenbahnüberführungen (EÜ) „Pittlerstraße“ und „Linkelstraße“ führen **von Oktober 2025 bis zum 2. Quartal 2027** zu Beeinträchtigungen durch Lärm sowie zu Einschränkungen im Straßenverkehr.

Durch den Einsatz von Radladern, Baggern, LKW und Abbruchwerkzeugen sind die Arbeiten mit Baulärm verbunden.

Während der Bauzeit ist zudem ein erhöhter LKW-Verkehr zwischen Linkelstraße, Pater-Gordian-Straße und Pittlerstraße unvermeidlich.

Von Juli bis Oktober 2026 sperren wir die Linkelstraße und die Pittlerstraße in verschiedenen Zeiträumen jeweils im Bereich der EÜ. Das Umleitungskonzept erarbeiten wir in Abstimmung mit der Stadt Leipzig. Dabei planen wir, dass jeweils eine Unterführung geöffnet bleibt, während die andere gesperrt ist. Die Umleitungen werden jeweils vor Ort ausgeschildert.

Für den Rückbau der alten EÜ und den Einschub der neuen Brücken arbeiten wir **von Donnerstag, 2. Juli, bis Samstag, 10. Oktober 2026**, durchgehend während einer Sperrpause für den Zugverkehr. Dadurch sind die Arbeiten auch mit Beeinträchtigungen durch nächtlichen Lärm verbunden. Sobald nähere Informationen hierzu vorliegen, informieren wir betroffene Anwohnende rechtzeitig.

Für die Unannehmlichkeiten bitten wir um Verständnis.

Weitere Informationen können Sie dem folgenden Handzettel entnehmen.



Handzettel Beeinträchtigungen während der Bauarbeiten von Oktober 2025 bis 2. Quartal 2027 (Stand September 2025)

Fahrplanänderungen

Einschränkungen im Zugverkehr

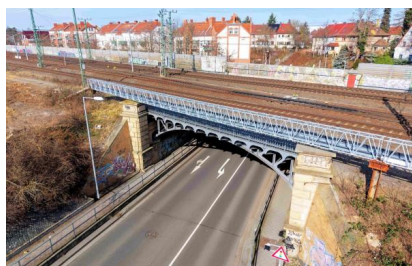
Während der Arbeiten sind auch Einschränkungen im Zugverkehr erforderlich. Für den Rückbau der alten Bauwerke sowie den Einschub der neuen Brücken findet **von Donnerstag, 2. Juli, bis Samstag, 10. Oktober 2026**, eine Sperrpause für den Zugverkehr statt.

Die Strecke wird zwischen Leipzig Slevogtstraße und Schkeuditz in diesem Zeitraum vollständig gesperrt. Die S-Bahnen der Linie S 3 fahren aus Richtung Leipzig bis Leipzig Slevogtstraße und zurück. Die S-Bahnen aus Richtung Halle (Saale) fahren bis Schkeuditz und wenden dort. Sobald Informationen zur Einrichtung eines Ersatzverkehrs mit Bussen vorliegen, werden wir an dieser Stelle dazu informieren.

Für die Unannehmlichkeiten bitten wir um Verständnis.

Detaillierte Informationen für die Züge der Deutschen Bahn unter bahn.de/bauarbeiten, weitere Informationen unter www.mdv.de

Mediagalerie



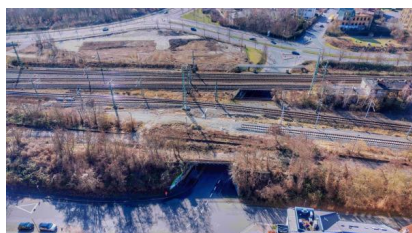
Die Eisenbahnbrücke über die Linkelstraße vor Beginn der Bauarbeiten (Februar 2026) [Quelle: DB InfraGO AG/Jürgen Findeisen]



Die Eisenbahnbrücke über die Pittlerstraße vor Beginn der Bauarbeiten (Februar 2026) [Quelle: DB InfraGO AG/Jürgen Findeisen]



Die Eisenbahnbrücke über die Pittlerstraße vor Beginn der Bauarbeiten (Februar 2026) [Quelle: DB InfraGO AG/Jürgen Findeisen]



Blick von oben auf die Gleise über der Pittlerstraße (Februar 2026) [Quelle: DB InfraGO AG/Jürgen Findeisen]



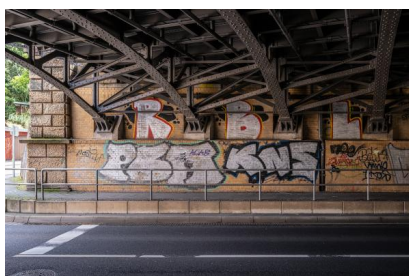
Blick auf die Eisenbahnbrücke über die Linkelstraße in Richtung Pater-Gordian-Straße (Juli 2025) [Quelle: DB InfraGO AG/Jörn Daberkow]



Unterseite der Eisenbahnbrücke über die Linkelstraße in Blickrichtung Pater-Gordian-Straße (Juli 2025) [Quelle: DB InfraGO AG/Jörn Daberkow]



Die Eisenbahnbrücke über die Linkelstraße in Richtung Travniker Straße (Juli 2025) [Quelle: DB InfraGO AG/Jörn Daberkow]



Unterseite der Eisenbahnbrücke über die Linkelstraße (Juli 2025) [Quelle: DB InfraGO AG/Jörn Daberkow]



Blick auf die Eisenbahnbrücke über die Pittlerstraße in Richtung Pater-Gordian-Straße (Juli 2025) [Quelle: DB InfraGO AG/Jörn Daberkow]



Die Eisenbahnbrücke über die Pittlerstraße in Richtung Pater-Gordian-Straße (Juli 2025) [Quelle: DB InfraGO AG/Jörn Daberkow]



Der untere Bereich der Eisenbahnbrücke über die Pittlerstraße (Juli 2025) [Quelle: DB InfraGO AG/Jörn Daberkow]



Die Eisenbahnbrücke über die Pittlerstraße in Richtung Neue Hallesche Straße (Juli 2025) [Quelle: DB InfraGO AG/Jörn Daberkow]



Unterseite der Eisenbahnbrücke über die Pittlerstraße (Juli 2025) [Quelle: DB InfraGO AG/Jörn Daberkow]