

Westspange (Knoten Köln)



Visualisierung: Die neue Fassade der Rückseite des Kölner Hauptbahnhofs nach den Ausbauarbeiten (Juli 2021) [Quelle: J.MAYER.H und Partner]



Die Schieneninfrastruktur im Eisenbahnknoten Köln wird umfassend ausgebaut [Quelle: Deutsche Bahn AG/Axel Hartmann]



YouTube: Baugrunduntersuchungen zum Ausbau der S 11 (Juli 2022) [Quelle: DB Netz AG]

Heute teilen sich Fern-, Güter- und Regionalzüge im Bahnknoten Köln die Gleise auf der Strecke zwischen Köln Hansaring und Hürth-Kalscheuren. Es ist vorgesehen, dass die S-Bahn durch das Ausbauprojekt „Westspange“ künftig durchgängig über zwei eigene Gleise verfügen wird. So wird eine Entflechtung der verschiedenen Verkehre ermöglicht. Zudem macht die separate Infrastruktur den Bahnbetrieb im Großraum Köln zuverlässiger und schafft zusätzliche Kapazitäten.

Insgesamt wird die Schieneninfrastruktur des Eisenbahnknotens Köln umfassend ausgebaut. Der prognostizierte Bevölkerungszuwachs sowie steigende Fahrgastzahlen in Köln und in der Region erfordern eine deutliche Erweiterung der Infrastruktur. Deswegen ist der Ausbau des Knotens Köln für den Nah-, Fern- und Güterverkehr im Bundesverkehrswegeplan 2030 als Projekt im vorrangigen Bedarf benannt. Im Rahmen von 16 Einzelprojekten werden das Streckennetz und verschiedene Bahnhöfe in der Region an die Anforderungen des modernen Metropolenverkehrs angepasst.

Einzelne Projekte sind bereits im Bau, andere befinden sich derzeit in der Planfeststellung oder der frühen Planungsphase. Wichtiger Bestandteil des Ausbaus ist die Erweiterung des S-Bahn-Netzes mit zusätzlichen Gleisen und Bahnsteigen am Kölner Hauptbahnhof sowie am Bahnhof Köln Messe/Deutz. Beim Fernverkehr liegt der Schwerpunkt auf der Ausbaustrecke (ABS) 4 von Köln nach Aachen. Zudem ist der Lückenschluss bei der Einfädung der Hochgeschwindigkeitsstrecke Rhein/Main – Rhein/Neckar in den Kölner Eisenbahnknoten geplant.

Projekt

Der Bahnknoten Köln ist ein bedeutendes Nadelöhr im deutschen und europäischen Eisenbahnnetz. Mehr als 100 Millionen Fahrgäste und 440.000 Züge passieren jährlich den Kölner Hauptbahnhof. Für die Wirtschaftsregion Rheinland ist der Schienenverkehr durch den zentralen Knotenpunkt Köln von erheblicher Bedeutung. Prognosen für das Jahr 2025 gehen davon aus, dass sich die Anzahl der Züge weiter erhöhen wird.

In vielen Streckenabschnitten im Knoten Köln teilen sich langsame und schnelle Züge die Gleise. Dies führt zu gegenseitigen Behinderungen und damit zu Kapazitätseinschränkungen der Strecken. Mit dem Ausbau der Infrastruktur lassen sich schnelle und langsame Züge trennen, Engpässe beseitigen und Überholmöglichkeiten schaffen. Dadurch kann das prognostizierte Wachstum bewältigt werden. Mit zusätzlichen Haltepunkten kann das S-Bahn-Netz zudem noch besser mit den Stadtbahnen und Buslinien in Köln und Bonn verknüpft werden.

Im Rahmen von 16 Einzelprojekten werden das Streckennetz und verschiedene Bahnhöfe in der Region an die Anforderungen des modernen Verkehrs angepasst. Detaillierte Informationen unter bahnknoten-koeln.deutschebahn.com.

Zeitplan

Das Projekt Westspange befindet sich derzeit in einer sehr frühen Planungsphase (Grundlagenermittlung und Vorplanung). Die Realisierung des Projekts ist für Mitte der 2030er Jahre vorgesehen.

Insgesamt wird der Ausbau im Bahnknoten Köln vorangetrieben, um auch die gewünschten Klimaziele durch mehr Umstieg auf den nachhaltigeren Zugverkehr erreichen zu können.

Es ist geplant, dass ein Konzept aus mehreren Einzelprojekten für Entlastung im Knoten Köln sorgt. Der Ausbau der S-Bahn ist dabei ein wichtiger Baustein, um die Region für die Verkehrsströme der Zukunft zu rüsten und den umweltfreundlichen Nahverkehr auf der Schiene zu stärken.

Mit dem Ausbauprojekt S 11/Stammstrecke schaffen wir die Grundlage für den S-Bahn-Ausbau im Bahnknoten Köln. Der Ausbau der S-Bahn-Stammstrecke löst den Engpass zwischen Köln Messe/Deutz – Köln Hauptbahnhof – Köln Hansaring auf.

Mit dem Bauabschnitt Köln Messe/Deutz ist Ende 2024 auch der letzte der vier Abschnitte im Projekt S 11 ins Planfeststellungsverfahren gegangen. Damit sind nun alle vier Bauabschnitte in dem Verfahren, mit dem die „Baugenehmigung“ beantragt wird. Das Eisenbahn-Bundesamt wird die Einwände prüfen, zwischen allen Interessen abwägen und Lösungen erarbeiten. Mit Abschluss dieses Prozesses wird der Planfeststellungsbeschluss erlassen und das Baurecht erteilt. Die Planunterlagen aller Abschnitte finden Sie auf der Projektseite unter bahnknoten-koeln.deutschebahn.com.

Der Bau der neuen Elektronischen Stellwerke in Köln hilft, die Taktfolgen der Züge zu verkürzen. Für das Jahr 2025 ist die Inbetriebnahme vorgesehen. Mit den vom Land Nordrhein-Westfalen finanzierten Mitteln zum „Robusten Netz“ können wir außerdem zusätzliche Weichen und Signale bauen, die bei Baustellen und Störungen helfen, die Auswirkungen für die Fahrgäste zu reduzieren.

Anwohnerinfo

Restarbeiten am Eifelwall bis August 2025


Am 12. Juni 2024 haben wir die neue Eisenbahnüberführung (EÜ) am Eifelwall in Betrieb genommen. **Noch bis August 2025** führen wir Restarbeiten auf Höhe der EÜ durch. Wir transportieren das alte Bauwerk und weiteres Material ab. Die Arbeiten finden ausschließlich tagsüber statt.

Während der Arbeiten lassen sich Beeinträchtigungen durch Lärm und Staub leider nicht vermeiden.





Für die Unannehmlichkeiten bitten wir um Verständnis.

Weitere Informationen unter bahnknoten-koeln.deutschebahn.com

Downloads

 Presseinformation Bahnknoten Köln – NVR, DB und Land NRW treiben weiteren Ausbau voran (Stand Februar 2019) [PDF | 102.5 kB]

 Broschüre S ist gut für die Stadt und die Region (Stand April 2018) [PDF | 4.6 MB]

-  [Faktenblatt Der Kölner Knoten – Eine leistungsfähige Schieneninfrastruktur für das wachsende Rheinland \(Stand April 2018\) \[PDF | 37.7 kB\]](#)
-  [Faktenblatt Das Bündnis für Mobilität – Mehr Verständnis und Akzeptanz für Verkehrs- und Bauprojekte schaffen \(Stand April 2018\) \[PDF | 37 kB\]](#)
-  [Faktenblatt S bewegt die Menschen – Mit frühzeitiger Öffentlichkeitsbeteiligung zu breiter Akzeptanz \(Stand April 2018\) \[PDF | 37.5 kB\]](#)
-  [Faktenblatt Die Partner – Den S-Bahn-Ausbau im Knoten Köln gemeinsam voranbringen \(Stand April 2018\) \[PDF | 30.7 kB\]](#)

Fahrplanänderungen

Einschränkungen im Zugverkehr

Während der Arbeiten sind auch Einschränkungen im Zugverkehr möglich. Detaillierte Informationen für den Regionalverkehr unter zuginfo.nrw, weitere Informationen zu baubedingten Fahrplanänderungen der Deutschen Bahn unter bahn.de/bauarbeiten

Mediagalerie



Am 24. April 2023 informierten wir interessierte Bürger:innen im Rahmen einer Informationsveranstaltung über die Planungen (April 2023) [Quelle: DB Netz AG]



YouTube: Baugrunduntersuchungen zum Ausbau der S 11 (Juli 2022) [Quelle: DB Netz AG]



YouTube: Konferenz zum Ausbau des Knotens Köln 2022 (Juni 2022) [Quelle: DB Netz AG]



Am 13. Juni 2022 fand eine Konferenz zum Ausbau des Knotens Köln statt. An der Fachveranstaltung nahmen 350 Vertreter:innen aus Politik und Wirtschaft, von Städten, Gemeinden und Kreisen sowie von Interessensverbänden teil (Juni 2022) [Quelle: DB Netz AG]



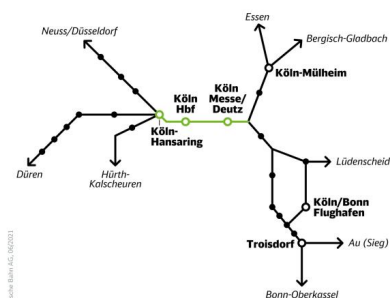
Visualisierung: Die neue Fassade der Rückseite des Kölner Hauptbahnhofs nach den Ausbaurbeiten (Juli 2021) [Quelle: J.MAYER.H und Partner]



Visualisierung: Die neue Fassade der Rückseite des Kölner Hauptbahnhofs nach den Ausbaurbeiten (Juli 2021) [Quelle: J.MAYER.H und Partner]

Untersuchungsraum Machbarkeitsstudie Digitalisierung Knoten Köln

Stammstrecke und wichtige Zubringerstrecken im
S-Bahn Knoten Köln



Deutsche Bahn AG, 06/2021

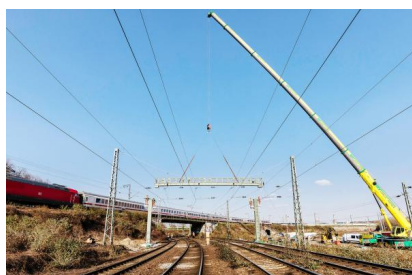
Grafik: Untersuchung der Machbarkeitsstudie für die Digitalisierung des Knotens Kölns (Juni 2021) [Quelle: Deutsche Bahn AG]



Im Eisenbahnknoten Köln werden neue Signalbrücken errichtet (Stand: März 2021) [Quelle: Nahverkehr Rheinland NVR/Smilla Dankert]



Im Eisenbahnknoten Köln werden neue Signalbrücken errichtet (Stand: März 2021) [Quelle: Nahverkehr Rheinland NVR/Smilla Dankert]



Im Eisenbahnknoten Köln werden neue Signalbrücken errichtet (Stand: März 2021) [Quelle: Nahverkehr Rheinland NVR/Smilla Dankert]



YouTube: Knoten Köln – Ausbau S 11: S bewegt alle [Quelle: Deutsche Bahn AG/Nahverkehr Rheinland GmbH]



Die Schieneninfrastruktur im Eisenbahnknoten Köln wird umfassend ausgebaut [Quelle: Deutsche Bahn AG/Axel Hartmann]