

Glindenberg – Oebisfelde



Der Bahnhof Haldensleben vor den Umbauarbeiten (Oktober 2023) [Quelle: DB Netz AG/Jörn Daberkow]

Wir planen, die rund 54 Kilometer lange eingleisige Strecke zwischen Glindenberg und Oebisfelde in Sachsen-Anhalt zu elektrifizieren und die Streckengeschwindigkeit zu erhöhen. Weiterhin modernisieren wir zahlreiche Stationen und Bahnübergänge an der Strecke. Davon profitieren sowohl der Personen- als auch der Güterverkehr.

Projekt

Im Rahmen des Projekts elektrifizieren wir die Strecke zwischen Glindenberg und Oebisfelde. Damit leisten wir einen wichtigen Beitrag zum Klimaschutz. Durch eine Erhöhung der Streckengeschwindigkeit von 90 auf 120 km/h ist zudem eine dichtere Taktung im Regionalverkehr sowie eine Fahrzeitverkürzung zwischen Magdeburg und Haldensleben möglich.

Weiterhin modernisieren wir alle an der Strecke gelegenen Stationen und bauen diese barrierefrei aus. Die Zugänge zu den Bahnsteigen passen wir ebenfalls an. Zudem erneuern wir die Bahnübergänge sowie die Leit- und Sicherungstechnik an der Strecke.

In einigen Bahnhöfen sind Anpassungen des Spurplans notwendig, um Überholmöglichkeiten für Güterzüge zu schaffen. Dies schafft die Voraussetzungen, mehr Verkehr von der Straße auf die Schiene zu verlagern.

Im Bereich Magdeburg-Rothensee errichten wir Speiseleitungen entlang der Strecke. Diese ermöglichen über die Einspeisung des Stroms in die Fahrleitung den elektrischen Antrieb der Triebfahrzeuge.

Durch den Ausbau kann die Strecke künftig als überregionale Ausweichroute genutzt werden.

Zeitplan

Die Vorplanung für die **Elektrifizierung** der Strecke begann im Dezember 2024. Anschließend folgen die Entwurfsplanung sowie das Planfeststellungsverfahren.

Für den **Ausbau der Stationen** wurde die Vorplanung 2021 abgeschlossen. Von 2023 bis 2027 führen wir die Entwurfsplanung sowie das Planfeststellungsverfahren durch.

Die Speiseleitungen in Magdeburg-Rothensee errichten wir voraussichtlich 2028.

Die Arbeiten für die Elektrifizierung und die Modernisierung der Stationen setzen wir ab 2029 um.

Downloads



Präsentation Digitaler Bürgerdialog im Projekt Haldensleben – Glindenberg im Januar 2025 (Stand Januar 2025) [PDF | 4.4 MB]



Digitale Informationsveranstaltung im Januar 2025 (Stand Januar 2025) [PDF | 249.5 kB]

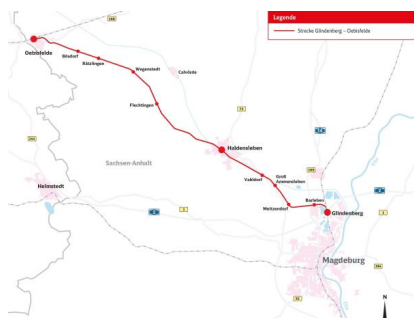


Faltblatt Ausbau und Elektrifizierung der Strecke (Stand Juli 2024) [PDF | 801.6 kB]

Fahrplanänderungen

Während der Arbeiten sind Einschränkungen im Zugverkehr möglich. Weitere Informationen werden rechtzeitig bekanntgegeben.

Mediagalerie



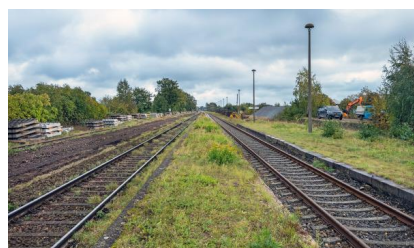
Grafik: Streckenkarte zum Projekt (Juni 2024) [Quelle: DB InfraGO AG]



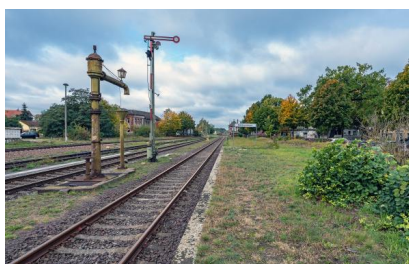
Der Bahnhof Flechtingen vor der Modernisierung (Oktober 2023) [Quelle: DB Netz AG/Jörn Daberkow]



Blick auf den Bahnhof Rätzlingen (Oktober 2023) [Quelle: DB Netz AG/Jörn Daberkow]



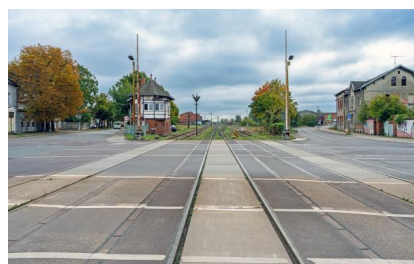
Blick auf die Gleise am Bahnhof Rätzlingen (Oktober 2023) [Quelle: DB Netz AG/Jörn Daberkow]



Gleise am Bahnhof Haldensleben (Oktober 2023) [Quelle: DB Netz AG/Jörn Daberkow]



Der Bahnhof Haldensleben vor den Umbauarbeiten (Oktober 2023) [Quelle: DB Netz AG/Jörn Daberkow]



Bahnübergang am Bahnhof Haldensleben (Oktober 2023) [Quelle: DB Netz AG/Jörn Daberkow]