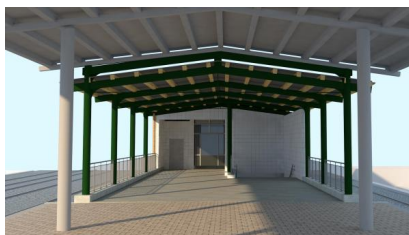


# Eichwalde und Zeuthen Bahnhöfe



Visualisierung: Blick auf das Zugangsgebäude am Bahnhof Eichwalde in Richtung Osten (Februar 2022)  
[Quelle: DB Netz AG]



Visualisierung: Blick auf den Treppenabgang am Bahnsteig des Bahnhofs Eichwalde (Februar 2022)  
[Quelle: DB Netz AG]



Visualisierung: Das Zugangsgebäude am Bahnhof Eichwalde in Blickrichtung Westen (Februar 2022)  
[Quelle: DB Netz AG]

Die Bahnhöfe Eichwalde und Zeuthen liegen in Brandenburg an der S-Bahn-Strecke Berlin – Königs Wusterhausen. Wir haben jeweils die Personenunterführung und den Zugang zum S-Bahnsteig erneuert. Dabei wurden die Zugänge barrierefrei ausgebaut. Somit ermöglichen wir Reisenden einen noch angenehmeren und komfortableren Zugang und Aufenthalt. Die Bahnsteige sind nun für mobilitätseingeschränkte Kund:innen, Fahrgäste mit Kinderwagen oder Fahrrädern sowie Reisende mit viel Gepäck über die Rampen und Aufzüge bequem erreichbar.

## Projekt

### Bahnhof Eichwalde

Wir haben die Personenunterführung (PU) und die östlichen und westlichen Zugänge erneuert. Die PU wurde dabei in der Breite und in der Höhe vergrößert. Damit wurde diese den steigenden Fahrgastzahlen angepasst. Um einen barrierefreien Zugang zu gewährleisten, statteten wir den Bahnhof zudem mit zwei Rampen und einem Aufzug zum Bahnsteig aus.

Das Zugangsbauwerk am Bahnsteig wurde durch ein neues Gebäude ersetzt. Es verbindet den Bahnsteig mittels Treppen mit der PU. Der Zugang ist hier durch einen Aufzug barrierefrei möglich. Ursprünglich war vorgesehen, das Gebäude zu erhalten. Da es während der Bauarbeiten jedoch instabil wurde, bauten wir es zurück.

Die PU ist bereits nutzbar. Auch die Arbeiten an der Treppe sind abgeschlossen und der Zugang zum mittleren Bahnsteig durch die PU ist wieder möglich.

### Bahnhof Zeuthen

Wir haben die PU durch einen Neubau in gleicher Lage ersetzt und den Treppenzugang von der PU zum Bahnsteig hergestellt. Zudem errichteten wir jeweils einen Aufzug am Bahnsteig sowie am östlichen und westlichen Zugang zur PU. An den Zugängen befinden sich zudem Fahrradrampen. Somit sind alle Zugänge barrierefrei nutzbar.

Am Treppenabgang des Bahnsteigs befindet sich ein Zugangsgebäude. Dieses bauten wir teilweise zurück, da während der Bauarbeiten Setzrisse am Gebäude auftraten. Das Bauwerk haben wir denkmalgerecht wieder aufgebaut.

## Zeitplan

Die Bahnhöfe Eichwalde und Zeuthen werden seit 2018 umfassend modernisiert. Folgender Ablauf ist vorgesehen.

## **Bahnhof Eichwalde**

2018 begannen die Arbeiten für das Herstellen eines barrierefreien Bahnsteigzugangs. Mit Beginn der Bauarbeiten wurde festgestellt, dass die Anlage zur Grundwasserabsenkung nicht leistungsfähig genug war. Erst nach mehrfachem Erweitern der Anlage und intensiven Abstimmungen mit den zuständigen Behörden konnte die Grundwasserabsenkung durchgeführt werden.

Nachdem neue Erkenntnisse zur Bausubstanz am Zugangsgebäude zunächst umfangreichere Planungen erforderlich machten, führten wir die Arbeiten für den Neubau seit April 2022 durch. Im Sommer 2023 konnten wir die Arbeiten aufgrund von fehlenden Sperrpausen für den Zugverkehr nicht planmäßig ausführen. Dadurch verzögerte sich der Bauablauf insgesamt mehrfach und der Abschluss aller Arbeiten konnte auch im November 2024 nicht stattfinden.

Aufgrund von Kapazitätsengpässen bei den Materialien und den Fachkräften für die Fertigstellung der Beleuchtungselemente verzögerte sich die Gesamtfertigstellung erneut und war zuletzt für das 2. Quartal 2025 geplant. Wegen Verzögerungen bei der Lieferung von Material fand der Abschluss aller Arbeiten nun im 3. Quartal 2025 statt.

Die Arbeiten an der Treppe zum mittleren Bahnsteig sind abgeschlossen. Nach den finalen Abnahmen ist nun der Zugang zum mittleren Bahnsteig durch die Personenunterführung möglich. Ursprünglich war die Freigabe der Treppe für Ende März 2025 vorgesehen, wegen letzten Anpassungen an der Beleuchtung konnte dieser Termin nicht eingehalten werden. Das provisorische Treppengerüst bauten wir Ende Mai 2025 zurück. Die Gestaltung der Wände des Tunnels ist abgeschlossen.

Das Schachtgerüst für den Aufzug haben wir im Februar 2025 errichtet. Von März bis Juni 2025 wurde der Aufzug eingebaut. Der barrierefreie Zugang über den Aufzug zum Bahnsteig ist seit Juli 2025 möglich.

## **Bahnhof Zeuthen**

Die Arbeiten am Bahnhof Zeuthen begannen ebenfalls 2018. Kurz nach dem Beginn der Bauarbeiten mussten diese unterbrochen werden, da sich am Zugangsgebäude Setzrisse bildeten. Zudem drang auch hier Grundwasser in die Baugrube ein, sodass sich die Arbeiten dadurch ebenfalls verzögerten. Im Juli 2020 wurden die Fertigteile für die Personenunterführung (PU) eingesetzt. Die Eröffnung der PU fand am 29. November 2024 statt. Den Treppenzugang von der PU zum Bahnsteig stellten wir bis Ende Juni 2025 her. Die provisorische Brücke bauten wir vom 2. bis 6. Oktober 2025 zurück. Direkt im Anschluss an den Rückbau stellen wir den Belag im Bahnsteigbereich wieder her. Die Aufzüge am Bahnhof bauten wir bis Ende 2025 ein. Die Inbetriebnahme dieser fand am 20. Januar 2026 statt.

Der Rohbau des Zugangsbauwerkes wurde termingerecht fertiggestellt. Es finden noch Arbeiten zur Ausstattung, wie z. B. Treppenaufbauten und die Montage von Handläufen, statt. Die Nutzungsaufnahme des Gebäudes konnte wie geplant 2025 stattfinden. Voraussichtlich bis Ende 2026 müssen noch Klinker- und Dacharbeiten am Zugangsgebäude ausgeführt werden. Ursprünglich war der Abschluss aller Arbeiten ebenfalls für das Jahr 2025 und anschließend für Sommer 2026 vorgesehen. Aufgrund der Suche nach freien Sperrpausen im S-Bahn-Verkehr konnten diese Termine nicht eingehalten werden.

## **Anwohnerinfo**

### **Eröffnung der Personenunterführung am Bahnhof Zeuthen im November 2024**

Am 29. November 2024 haben wir im Beisein von Philipp Martens (Bürgermeister von Zeuthen) die Personenunterführung (PU) am Bahnhof Zeuthen offiziell eröffnet.

Direkt im Anschluss an die Eröffnung der PU werden im Auftrag der Gemeinde Zeuthen Arbeiten im Straßenbereich von derselben Firma durchgeführt, die auch für uns arbeitet. Konkret handelt es sich dabei um die Umgestaltung der Bordlage an der Kreuzung Miersdorfer Chaussee/Friesenstraße.

Für die Unannehmlichkeiten bitten wir um Verständnis.

### Beeinträchtigungen durch Lärm

Trotz des Einsatzes moderner und lärmgedämpfter Arbeitsgeräte lassen sich während der Bauarbeiten Beeinträchtigungen durch Lärm leider nicht vermeiden. Die Störungen werden so gering wie möglich gehalten. Wir bitten um Verständnis für die Unannehmlichkeiten.

### Öffentlichkeitsbeteiligung

Im August und September 2022 haben wir im Rahmen von Informationsveranstaltungen über den Stand der Arbeiten informiert und Ihre Fragen beantwortet. Bei Bedarf werden wir in Abstimmung mit den Gemeinden weitere Informationsveranstaltungen durchführen. Darüber informieren wir Sie hier rechtzeitig.

### Downloads



Handzettel Bauablaufplan für den Bahnhof Eichwalde (Stand Oktober 2024) [PDF | 35.3 kB]



Handzettel Bauablaufplan für den Bahnhof Zeuthen (Stand Juli 2024) [PDF | 28.6 kB]

### Fahrplanänderungen

#### Einschränkungen im Zugverkehr

Während der Arbeiten sind Einschränkungen im Zugverkehr möglich. Detaillierte Informationen für die Züge der Deutschen Bahn unter [bahn.de/bauarbeiten](https://bahn.de/bauarbeiten), weitere Informationen unter [www.vbb.de](https://www.vbb.de)

### Mediagalerie



Am 20. Januar 2026 haben wir die Aufzüge am Bahnhof Zeuthen in Betrieb genommen (Januar 2026) [Quelle: DB InfraGO AG]



Am 20. Januar 2026 haben wir die Aufzüge am Bahnhof Zeuthen in Betrieb genommen (Januar 2026) [Quelle: DB InfraGO AG]



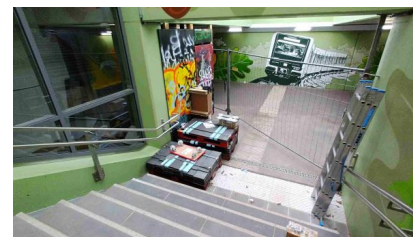
Am 20. Januar 2026 haben wir die Aufzüge am Bahnhof Zeuthen in Betrieb genommen (Januar 2026) [Quelle: DB InfraGO AG]



Jörg Jenoch (Bürgermeister der Gemeinde Eichwalde) und Alexander Kaczmarek (Konzernbevollmächtigter der Deutschen Bahn AG für Berlin, Brandenburg und Mecklenburg-Vorpommern) (v. l. n. r.) eröffnen den Zugang zum Bahnsteig am S-Bahnhof Eichwalde (Juli 2025) [Quelle: DB InfraGO AG]



Feierliche Eröffnung der Personenunterführung in Zeuthen mit Jörg Jenoch (Bürgermeister der Gemeinde Eichwalde), Markus Mücke (Bürgermeister der Gemeinde Schulzendorf), Tina Fischer (Mitglied des Landtags Brandenburg), Philipp Martens (Bürgermeister der Gemeinde Zeuthen), Sven Herzberger (Landrat des Landkreises Dahme-Spreewald), Alexander Kaczmarek (Konzernbevollmächtigter der Deutschen Bahn AG für Berlin, Brandenburg und Mecklenburg-Vorpommern) und Robert Wehlisch (Projektleiter der DB InfraGO AG) (v. l. n. r.) (Juli 2025) [Quelle: DB InfraGO AG]



Die Gestaltung der Wände in der Personenunterführung des Bahnhofs Eichwalde ist abgeschlossen (April 2025) [Quelle: DB InfraGO AG]



Trotz der großen Herausforderungen am Bahnhof Zeuthen war die Stimmung auf der Baustellenbegehung mit der Gemeinde und dem Parlamentarischen Staatssekretär grundsätzlich positiv. Anwesend waren Britta Schanzer (Leiterin Projekte S-Bahn Berlin), Robert Wehlisch (Projektleitung), Michael Theurer (Parlamentarischer Staatssekretär beim Bundesministerium für Digitales und Verkehr), Olaf Schroeder (Leiter Technik Portfolio S-Bahn Berlin) und Sven Herzberger (Bürgermeister der Gemeinde Zeuthen) (v. l. n. r.) (November 2023) [Quelle: DB Netz AG]



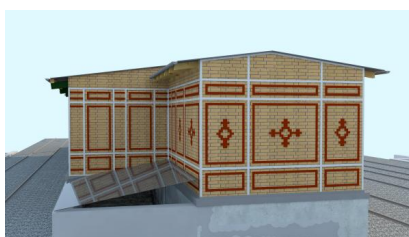
Visualisierung: Blick auf das Zugangsgebäude am Bahnhof Eichwalde in Richtung Osten (Februar 2022) [Quelle: DB Netz AG]



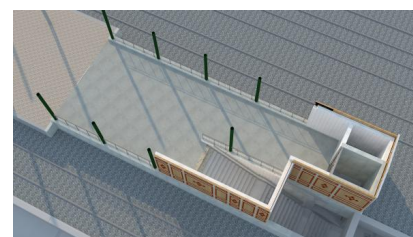
Visualisierung: Das Zugangsgebäude am Bahnhof Eichwalde in Blickrichtung Westen (Februar 2022) [Quelle: DB Netz AG]



Visualisierung: Blick auf den Treppenabgang am Bahnsteig des Bahnhofs Eichwalde (Februar 2022) [Quelle: DB Netz AG]



Visualisierung: Die Verklammerung des Zugangsgebäudes am Bahnhof Eichwalde (Februar 2022) [Quelle: DB Netz AG]



Visualisierung: Der Grundriss des Zugangsgebäudes am Bahnhof Eichwalde (Februar 2022) [Quelle: DB Netz AG]