

Duisburg Hauptbahnhof



Blick auf die neue wellenförmige Dachstruktur in der Gleishalle. Die gegenläufigen Versätze der Wellenhoch- und Wellentiefpunkte bilden linsenförmige Oberlichter, durch die die ebenfalls neu erstellten Bahnsteige natürlich belichtet werden (August 2024) [Quelle: Deutsche Bahn AG/Axel Hartmann Fotografie]

Die Gleishalle des Duisburger Hauptbahnhofs wird modernisiert und umgebaut. Geplant sind unter anderem neue Bahnsteige und ein Dach aus gewellten Stahlträgern. Die verwendeten Baumaterialien sollen an die industrielle Geschichte des Ruhrgebiets erinnern. Mit diesem Bauvorhaben wird die Modernisierung des Duisburger Hauptbahnhofs abgeschlossen.

Projekt

Am Duisburger Hauptbahnhof wird die Gleishalle einschließlich des Daches umgebaut. Eine Konstruktion aus gewellten Stahlträgern wird das bisherige Dach – eine Stahlkonstruktion, die mit Holz eingedeckt ist – ersetzen. Durch großflächige Öffnungen gelangt zukünftig ausreichend Tageslicht in die Halle. Sie erhält mit 124 x 150 Metern die gleichen Grundmaße wie die bisherige Gleishalle und überspannt weiterhin alle 13 Gleise des Bahnhofs. Die tragenden Elemente der neuen Halle werden aus Stahl gefertigt, die übrigen aus Glas. Dadurch ist tagsüber keine künstliche Beleuchtung mehr notwendig. Die Last des Daches tragen zukünftig schlanke Stützen. Diese werden nicht mehr im Gleisbereich, sondern auf dem Bahnsteig gegründet.

Des Weiteren sieht das Bauprojekt eine Grunderneuerung der Bahnsteige und Ausstattungsgegenstände vor. Neben Bänken und Wartebereichen gehören hierzu auch ein modernes Wegeleitsystem und ein taktiles Leitsystem für Blinde und Sehschwache sowie Einrichtungen zur Kundeninformation. Ein neues Beschallungs- und Beleuchtungskonzept sowie die Erneuerung der Rolltreppen schließen die Bauarbeiten ab.

Seit 2009 wird der Duisburger Hauptbahnhof schrittweise erneuert. In den ersten Jahren fokussierten sich die Umgestaltungsarbeiten auf die neue Empfangshalle, die den Reisenden und Besuchern seit 2011 ein freundliches und modernes Ambiente bietet.

Zeitplan

Der Planfeststellungsbeschluss für das Projekt wurde Ende Mai 2016 vom Eisenbahn-Bundesamt (EBA) erlassen. Seit 2017 fanden vorbereitende Arbeiten statt. Ursprünglich war vorgesehen, die Hauptbauarbeiten im Januar 2019 zu beginnen.

Die im Sommer 2018 veröffentlichten Ausschreibungen für die Hauptbauleistungen haben jedoch kein annehmbares Ergebnis gebracht, sodass die Ausschreibungsverfahren aufgehoben werden mussten. Dadurch konnte der ursprünglich geplante Bauablauf mit den angemeldeten Gleissperrungen nicht mehr gehalten werden. Notwendige Sperrpausen für den Zugverkehr mussten neu disponiert werden.

Um eine bessere Basis für die neuen Ausschreibungen der Hauptbauleistungen zu haben, wurde die Planung für den Umbau der Station noch einmal vertieft. Die öffentliche Ausschreibung wurde im März 2022 abgeschlossen. Auch die Verträge mit den Baufirmen wurden unterzeichnet. Zudem wurde im März 2022 die Baustelle eingerichtet.

Ende Mai 2022 wurden Kranfundamente auf dem Bahnsteig 5 an Gleis 10/11 gebaut. Die Hauptbauarbeiten folgen seit August 2022. Vom 5. August 2022 bis 14. Juli 2023 war der Bahnsteig 6 an Gleis 12/13 für die Reisenden gesperrt. Parallel dazu wurde das neue wellenförmige Dach im Bereich des Bahnsteigs 6 gebaut.

Vom 15. Juli 2023 bis zum Frühjahr 2024 haben wir die Arbeiten am danebengelegenen Bahnsteig 5 an Gleis 10/11 durchgeführt. Seit Ende März 2024 halten die Züge wieder am Bahnsteig an Gleis 10. Die Arbeiten am Dach und an der Fassade des Osteingangs haben wir im Juni 2024 größtenteils abgeschlossen. Für diese Arbeiten blieben die Gleise 11 und 12 von Ende März bis Juni 2024 gesperrt.

Seit 2. August 2024 sind die beiden Bahnsteige 3 und 4 an den Gleisen 5/6 und 8/9 gesperrt und werden modernisiert. Die Arbeiten dauern voraussichtlich bis Oktober 2025 an.

Für jeden Bahnsteig und Dachabschnitt beträgt die Bauzeit rund ein Jahr. Die Züge halten jeweils an den anderen Bahnsteigen. Voraussichtlich 2028 wird der Neubau der Gleishalle abgeschlossen.

Weitere Modernisierungs- und Renovierungsprojekte wurden bereits umgesetzt. Beispielsweise erhielten die Bahnsteige neue Sitzbänke und einen neuen Windschutz. Auch die Bestuhlung in den Warteräumen wurde erneuert und sechs neue Zug-Info-Monitore wurden an den Aufgängen installiert.

Fahrplanänderungen

Einschränkungen im Zugverkehr

Während der Arbeiten sind Einschränkungen im Zugverkehr notwendig. Während an einem Bahnsteig gearbeitet wird, halten die Züge jeweils an den anderen Bahnsteigen.

Detaillierte Informationen für den Regionalverkehr unter zuginfo.nrw, weitere Informationen zu baubedingten Fahrplanänderungen der Deutschen Bahn unter bahn.de/bauarbeiten

Mediagalerie



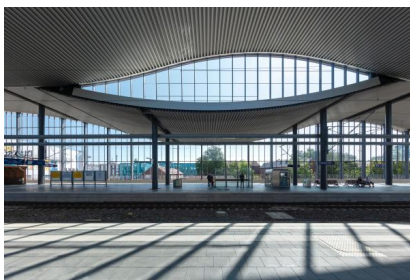
Blick auf den Baufortschritt (April 2025) [Quelle: DB InfraGO AG]



Die Arbeiten am Dach sowie an den Bahnsteigen 3 (Gleise 5/6) und 4 (Gleise 8/9) schreiten voran (April 2025) [Quelle: DB InfraGO AG]



Die Arbeiten am Dach sowie an den Bahnsteigen 3 (Gleise 5/6) und 4 (Gleise 8/9) schreiten voran (April 2025) [Quelle: DB InfraGO AG]



Blick auf die neue wellenförmige Dachstruktur in der Gleishalle. Die gegenläufigen Versätze der Wellenhoch- und Wellentiefpunkte bilden linsenförmige Oberlichter, durch die die ebenfalls neu erstellten Bahnsteige natürlich belichtet werden (August 2024) [Quelle: Deutsche Bahn AG/Axel Hartmann Fotografie]



Die Arbeiten am Dach des Bahnsteigs 5 haben wir weitestgehend abgeschlossen (März 2024) [Quelle: DB InfraGO AG]



Die Arbeiten am Dach des Bahnsteigs 5 haben wir weitestgehend abgeschlossen (März 2024) [Quelle: DB InfraGO AG]



Die Arbeiten am Dach des Bahnsteigs 5 haben wir weitestgehend abgeschlossen (März 2024) [Quelle: DB InfraGO AG]



Blick auf den Baufortschritt aus der Vogelperspektive (März 2024) [Quelle: DB InfraGO AG]



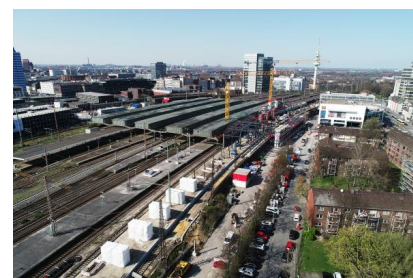
Blick auf den Baufortschritt aus der Vogelperspektive (März 2024) [Quelle: DB InfraGO AG]



Blick auf den Baufortschritt aus der Vogelperspektive (März 2024) [Quelle: DB InfraGO AG]



YouTube: Drohnenaufnahme des Baufortschritts (Juli 2023) [Quelle: DB Station&Service AG]



Von August 2022 bis Juli 2023 wurde das neue wellenförmige Dach im Bereich des Bahnsteigs an Gleis 12/13 gebaut (April 2023) [Quelle: DB Station&Service AG]



Von August 2022 bis Juli 2023 wurde das neue wellenförmige Dach im Bereich des Bahnsteigs an Gleis 12/13 gebaut (April 2023) [Quelle: DB Station&Service AG]



Von August 2022 bis Juli 2023 wurde das neue wellenförmige Dach im Bereich des Bahnsteigs an Gleis 12/13 gebaut (April 2023) [Quelle: DB Station&Service AG]