

Lüneburg „Bleckeder Landstraße“ Eisenbahnüberführung



Die Eisenbahnbrücke „Bleckeder Landstraße“ in Lüneburg wird erneuert (Dezember 2020) [Quelle: DB Netz AG]



Blick vom Hausbahnsteig auf die Baustelle. Auf der Strecke zwischen Hamburg und Hannover finden wichtige Arbeiten für die neue Brücke statt (Mai 2026) [Quelle: DB InfraGO AG]

In Lüneburg ist das Ende der technischen Nutzungsdauer für die Eisenbahnbrücke „Bleckeder Landstraße“ erreicht. Aus diesem Grund erneuern wir die Brücke. Die neue Baukonstruktion aus Stahl und Beton stellt langfristig einen reibungsloseren Zugverkehr sicher. Sie macht die Brücke leiser, da sie massiver konstruiert ist und den Schall besser aufnimmt. Zudem ist geplant, den Fußweg zu verbreitern. Auf der Fahrbahn entsteht ein Radfahrstreifen.

Zusätzlich wird eine Abbiegespur zum Bahnhof eingerichtet. Die Straße wird im Rahmen der Bauarbeiten etwas abgesenkt und damit bleibt nicht mehr genug Abstand zu der darunter liegenden Kanalisation. Daher musste die Kanalisation im Vorfeld neben die Straße verlegt werden. Die Brückenerneuerung ist ein Gemeinschaftsprojekt der Deutschen Bahn, der Hansestadt Lüneburg sowie der Abwasser, Grün & Lüneburger Service GmbH (AGL). Die Bauarbeiten an der Eisenbahnbrücke und der Bleckeder Landstraße werden von 2025 bis 2027 durchgeführt.

Projekt

Die Eisenbahnbrücke „Bleckeder Landstraße“ in Lüneburg führt in unmittelbarer Nähe des Bahnhofs fünf Gleise über die gleichnamige Straße. Die Brücke wurde 1877 bzw. 1927 errichtet und hat das Ende ihrer technischen Nutzungsdauer erreicht. Daher wird sie erneuert.

Zudem ist das Umfeld des Bahnhofs Lüneburg durch ein hohes Fußgänger- und Radverkehrsaufkommen geprägt. Daher möchte die Hansestadt Lüneburg die Bedingungen für den Fußgänger-, Fahrrad- und Straßenverkehr unter der Brücke optimieren. Die Eisenbahnbrücke wird im Rahmen der Bauarbeiten um rund sieben Meter aufgeweitet und die Durchfahrt um einen halben Meter erhöht. Auch der Fußweg wird verbreitert. Für Radfahrer entsteht ein separater Radfahrstreifen auf der Fahrbahn. Zudem wird auf der Bleckeder Landstraße eine Abbiegespur in Richtung Bahnhof eingerichtet.

Bevor die neue Brücke errichtet werden kann, musste eine Hilfsbrücken-Konstruktion auf Bahngelände gebaut werden. Auf diese Weise konnten wir trotz laufendem Zugbetrieb bereits an der Brücke arbeiten. Um die Baufeldfreiheit herzustellen, wurden außerdem die Strom- und Wasserleitungen umverlegt sowie die Oberleitung umgebaut.

Die zum Teil über die Brücke führenden Bahnsteige des Bahnhofs Lüneburg haben wir zudem mit einem speziellen Bodenbelag ausgestattet, wodurch für die Reisenden eine ebenere und rutschfestere Oberfläche entstanden ist.

Langfristig ist auch geplant, die Brücke „Lünertorstraße“ zu erneuern. Die Deutsche Bahn und die Hansestadt Lüneburg stehen hierzu noch im Dialog.

Zeitplan

Die Deutsche Bahn (DB) und die Hansestadt Lüneburg haben die Planfeststellungsunterlagen für das Projekt im Juni 2021 beim Eisenbahn-Bundesamt (EBA) eingereicht. Das EBA hat die Unterlagen geprüft und weitere Informationen nachgefordert.

Nach der Prüfung und Anpassung der Planfeststellungsunterlagen durch die DB und die Hansestadt Lüneburg wurden diese im Mai 2022 erneut beim EBA eingereicht. Am 30. November 2023 hat das EBA den Planfeststellungsbeschluss erteilt.

Die Bauarbeiten für die neue Brücke begannen am 1. Juli 2025. Das Durchqueren der Baustelle ist für alle Verkehrsteilnehmenden nicht möglich. Im Rahmen der Streckensperrung für die Qualitätsoffensive Hamburg – Hannover 2026 konnten wir die Bauarbeiten für die neue Brücke intensivieren. Seit dem 1. Mai 2026 arbeiten wir rund um die Uhr an der Erneuerung der Brücke sowie an den Anschlussbauwerken.

Von 2021 bis 2023 wurden Kanalbauarbeiten durchgeführt. Der Abschluss aller Arbeiten (Straßen- und Kanalbauarbeiten) ist für 2027 geplant.

Anwohnerinfo

Beeinträchtigungen durch Bauarbeiten während der Qualitätsoffensive Hamburg – Hannover 2026

Die Erneuerung der Eisenbahnbrücke „Bleckeder Landstraße“ ist ein Partnerprojekt der Qualitätsoffensive. Seit Juli 2025 bis zum Beginn der Qualitätsoffensive am 1. Mai 2026 arbeiteten wir unterhalb der Brücke bei laufendem Zugverkehr. **Seit 1. Mai 2026** ist die Strecke Hamburg – Hannover für den Zugverkehr gesperrt. Diese Streckensperrung nutzen wir, um die Baustelle deutlich auszuweiten.

Um bis zum Ende der Qualitätsoffensive **am Freitag, 10. Juli 2026**, einen möglichst großen Teil der Arbeiten zur Erneuerung der Brücke abzuschließen, arbeiten wir **Tag und Nacht (inklusive Sonn- und Feiertagen)** auf der Baustelle.

Die von den Bauarbeiten ausgehenden Störungen werden so gering wie möglich gehalten. Dennoch lassen sich Beeinträchtigungen durch Lärm nicht vermeiden.

Anwohner:innen wurden per Postkarte informiert. Dabei erhielten besonders von Lärm betroffene Anwohner:innen weitere Informationen zum auftretenden Lärm. Bei Fragen und Hinweisen zu den Beeinträchtigungen durch Lärm erreichen Sie eine Ansprechperson telefonisch unter 040 43910762-95 (Montag bis Freitag von circa 8 bis 17 Uhr) und 0170 653 64 64 oder per E-Mail an db-upp@mopa.de.

Für die Unannehmlichkeiten bitten wir um Verständnis.

Informationsveranstaltung in Lüneburg im Juni 2025

Am 1. Juli 2025 begannen die Bauarbeiten für die Erneuerung der Eisenbahnüberführung „Bleckeder Landstraße“. Um Anwohnende und interessierte Bürger:innen über diese Arbeiten zu informieren, haben wir am 5. Juni 2025 eine Informationsveranstaltung durchgeführt.

Im Rahmen dieser Veranstaltung haben die Hansestadt Lüneburg und wir unsere jeweiligen Projekte in Kurzvorträgen vorgestellt.

Im Anschluss an die Präsentationen standen Ihnen unsere und die Mitarbeiter:innen der Hansestadt Lüneburg an Informationsständen zur Verfügung. Dort erhielten Sie beispielsweise mehr Informationen zur Brückenerneuerung oder zum geplanten Umleitungs- und Busverkehr während der Bauarbeiten.

Die vorgestellte Präsentation „Informationsveranstaltung zur Erneuerung der Eisenbahnbrücke“ erhalten Sie in unserem Download-Bereich.

Frühe Öffentlichkeitsbeteiligung

Das Projekt wird in engem Austausch mit der Hansestadt Lüneburg und den angrenzenden Betrieben geplant und ausgeführt. Im Rahmen von Informations- und Dialogangeboten wurde das Projekt der Verwaltung, der Politik, den Bürger:innen, Vereinen und Verbänden sowie der Presse vorgestellt. Im August 2020 wurde das Projekt im Bauausschuss der Hansestadt Lüneburg präsentiert. Die Deutsche Bahn, die Hansestadt Lüneburg und die Abwasser, Grün & Lüneburger Service GmbH führten zu dem Projekt eine **Online-Informationsveranstaltung** durch. Diese fand am **17. Februar 2021** statt.

Die Projektpartner erläuterten das Vorhaben und nahmen Hinweise auf.




Am 22. Februar 2021 wurde noch einmal im Bauausschuss der Hansestadt über den Projektfortschritt und die Ergebnisse der Online-Bürgerinformation berichtet.

Eine Dokumentation der frühen Öffentlichkeitsbeteiligung können Sie dem Bericht „Frühe Öffentlichkeitsbeteiligung zur Eisenbahnbrücke“ in unserem Download-Bereich entnehmen.

Bürger:innen-Telefon

Für Ihre Fragen und Hinweise ist ein Bürger:innen-Telefon geschaltet. Unter der Telefonnummer 040 3918-8001 steht Ihnen zu den Bürozeiten (Montag bis Donnerstag von 8 bis 16 Uhr und Freitag von 8 bis 14 Uhr) eine Ansprechperson zur Verfügung.

Downloads

-  Präsentation Informationsveranstaltung zur Erneuerung der Eisenbahnbrücke (Stand Juni 2025) [PDF | 2.4 MB]
-  Bericht Frühe Öffentlichkeitsbeteiligung zur Eisenbahnbrücke (Stand Mai 2021) [PDF | 381.5 kB]
-  Präsentation Gemeinschaftsprojekt DB, Hansestadt Lüneburg & AGL – Eisenbahnbrücke „Bleckeder Landstraße“ (Stand Januar 2021) [PDF | 1.1 MB]

Fahrplanänderungen

Einschränkungen im Zugverkehr

Während der Arbeiten sind Einschränkungen im Zugverkehr notwendig. Für die Qualitätsoffensive 2026 finden weitreichende Sperrungen auf der Bahnstrecke zwischen Hamburg und Hannover statt. Ein Ersatzverkehr wird eingerichtet.

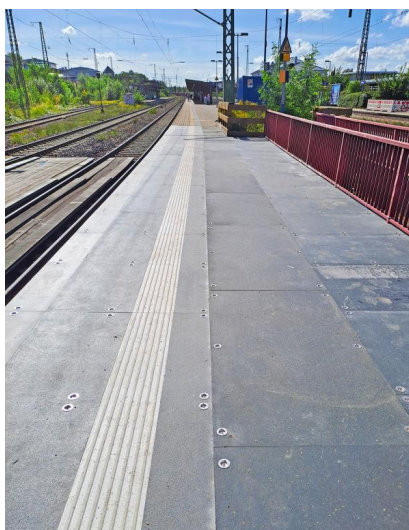
Informationen zu den Ersatz- und Umleitungsverbindungen erhalten Sie in den Fahrplanauskünften (z. B. in der App „DB Navigator“).

Detaillierte Informationen für die Züge der Deutschen Bahn unter bahn.de/bauarbeiten

Mediagalerie



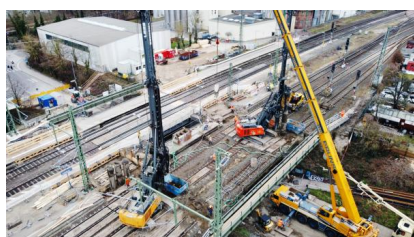
Blick vom Hausbahnsteig auf die Baustelle. Auf der Strecke zwischen Hamburg und Hannover finden wichtige Arbeiten für die neue Brücke statt (Mai 2026) [Quelle: DB InfraGO AG]



Die zum Teil über die Brücke führenden Bahnsteige des Bahnhofs Lüneburg wurden mit einem speziellen Bodenbelag ausgestattet, wodurch für die Reisenden eine ebenere und rutschfestere Oberfläche entstanden ist (September 2023) [Quelle: DB Netz AG]



Um die Eisenbahnbrücke „Bleckeder Landstraße“ in Lüneburg zu erneuern, wurden vorbereitend 30 Bohrpfähle in den Boden eingebracht (März 2021) [Quelle: DB Netz AG]



Um die Eisenbahnbrücke „Bleckeder Landstraße“ in Lüneburg zu erneuern, wurden vorbereitend 30 Bohrpfähle in den Boden eingebracht (März 2021) [Quelle: DB Netz AG]



Die Eisenbahnbrücke „Bleckeder Landstraße“ in Lüneburg wird erneuert (Dezember 2020) [Quelle: DB Netz AG]