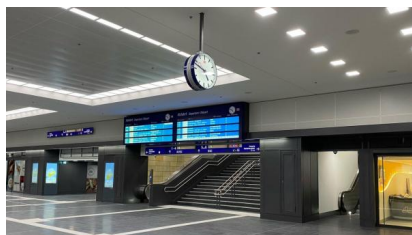


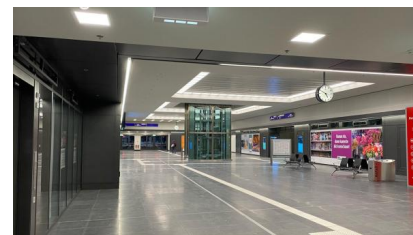
Berlin Zoologischer Garten Bahnhof



Die Haupthalle des Bahnhofs wurde umfangreich modernisiert (Februar 2021) [Quelle: DB Station&Service AG]



Außenansicht des Bahnhofs Berlin Zoologischer Garten und der „Terrassen am Zoo“ vor der Modernisierung (Oktober 2014) [Quelle: DB Station&Service AG/Christian Bedeschinski]



Die Haupthalle des Bahnhofs wurde umfangreich modernisiert. Unter anderem sind neue Ladenflächen entstanden (Februar 2021) [Quelle: DB Station&Service AG]

Im Berliner Bahnhof Zoologischer Garten wurden die Zooterrassen, Teile der Erdgeschossflächen sowie eine Teilfläche der Zwischenebene modernisiert. Die Arbeiten dafür begannen Ende Februar 2015. Die neuen Zooterrassen wurden bereits am 8. November 2016 eröffnet. Die Arbeiten für den Bauabschnitt 1 wurden seit September 2016 fortgeführt. Die Erdgeschossflächen des Empfangsgebäudes wurden im Januar 2021 eröffnet. Seit Juni 2022 wird im Rahmen des zweiten Bauabschnitts die S-Bahn-Halle modernisiert.

Projekt

Bereits seit 1882 existiert der Berliner Bahnhof Zoologischer Garten. Grund für den Bau war damals die Gründung des Zoologischen Gartens. Damit die Besucher:innen diesen bequem erreichen konnten, wurde der Bahnhof errichtet. Von 1952 bis 1976 war er sogar der einzige Fernbahnhof in ganz West-Berlin. Heute gilt er als wichtiger Regionalbahnhof mit täglich rund 100.000 Fahrgästen.

Im Rahmen der ersten Baustufe wurden die Zooterrassen modernisiert. Die Freiluftterrasse gleicht dem historischen Vorbild der in den 1950er Jahren an den Bahnhof angebauten „Terrassen am Zoo“. Seit dem Abschluss der Modernisierung sind die Zooterrassen barrierefrei über einen Aufzug erreichbar.

Neben den Zooterrassen wurden zum Teil auch die Erdgeschossflächen des Bahnhofs modernisiert. Dadurch sind erweiterte und verbesserte Verkehrswege für Reisende sowie neue Gewerbeflächen entstanden. Zudem wurde eine Teilfläche der Zwischenebene erneuert.

Die umfangreiche Modernisierung des Bahnhofs umfasst zudem die S-Bahn-Halle. Dort erneuern wir Schritt für Schritt die technischen Anlagen und verbessern den Brandschutz. Die dortigen Mietflächen sowie die Räume der Bundespolizei werden komplett entkernt und anschließend saniert.

Zeitplan

Das Bauvorhaben wird in mehrere Bauabschnitte unterteilt:

Bauabschnitt 1.1 (Zooterrassen) – 2015 bis 2016

Die Baugenehmigung für die Zooterrassen wurde im Dezember 2014 erteilt. Die Modernisierung begann im Februar 2015. Am 8. November 2016 wurden die Zooterrassen wieder eröffnet und an den neuen Mieter übergeben.

Bauabschnitt 1.2 (Erdgeschossflächen im Empfangsgebäude) – 2016 bis 2021

Seit September 2016 wurden zudem die Erdgeschossflächen des Bahnhofs teilweise modernisiert. Dazu wurde das Erdgeschoss bis auf tragende und statisch relevante Elemente (beispielsweise Stahlstützen) komplett entkernt. Im Rahmen der Arbeiten wurden Verkehrswege verbessert, technische Anlagen erneuert und es entstanden neue Ladenflächen. Ursprünglich war vorgesehen, die Arbeiten im Laufe des Jahres 2019 abzuschließen.

Aufgrund der eingeschränkten Verfügbarkeit von Montage-Kapazitäten sowie technischer Abhängigkeiten waren jedoch Anpassungen des Bauablaufes notwendig. Daher wurden die Erdgeschossflächen des Empfangsgebäudes erst im Januar 2021 eröffnet.

Bauabschnitt 2 (S-Bahn-Halle) – 2022 bis 2028

Im Mai 2022 wurden die Mietflächen in der S-Bahn-Halle geräumt, die Geschäfte stehen seitdem leer. Die Hauptbauarbeiten werden seit Juni 2022 durchgeführt.

Anfang 2025 haben wir in der Fernbahnhalle den neuen Personenaufzug zum S-Bahnsteig in Betrieb genommen. Die bauvorbereitenden Arbeiten wurden beendet und die Rohbauarbeiten begannen. Die Reisendenführung zum S-Bahnsteig verläuft dabei durch das Baufeld und wird auch während der Bautätigkeiten weitestgehend aufrechterhalten.

Die S-Bahn-Halle wird sich geometrisch am Bestand orientieren. Die Wegebeziehungen bleiben erhalten und werden künftig optisch dem Erscheinungsbild der angrenzenden Fernbahnhalle entsprechen. Eine moderne und vielfältige Einkaufswelt mit rund 20 Mietern erhöht künftig die Attraktivität des Bahnhofs für Reisende und Besucher:innen.

Der Bauabschnitt wird voraussichtlich 2028 fertiggestellt. Ursprünglich war die Fertigstellung für 2027 vorgesehen. Die Bauzeit verlängert sich jedoch unter anderem aufgrund zusätzlich erforderlicher Baugrunduntersuchungen, insbesondere im Gründungsbereich der Kellersohle und weiterer notwendiger Sanierungsarbeiten (Austausch der Deckenfelder). Witterungsbedingt gab es zudem Verzögerungen in der Bereitstellung von Spezialbohrgeräten und eine reduzierte Bautätigkeit (insbesondere beim Betonieren). Ab Sommer 2026 müssen die gegenwärtig für den Bauabschnitt 2 genutzten Baustellenflächen für die Sanierung der Gleishalle (Fern- und Regionalbahn, Bauabschnitt 5.1) beräumt werden.

Bauabschnitt 3 (Bundespolizei) – 2025 bis 2027

Die ehemals von der Bundespolizei genutzten Bereiche haben wir parallel zum Bauabschnitt 2 entkernt. Die bauvorbereitenden Arbeiten wurden beendet und es begannen die Rohbauarbeiten. Für die Bundespolizei entstehen modernisierte und an die heutigen Anforderungen angepasste Räumlichkeiten. Nach Ende der Bauarbeiten zieht die Bundespolizei aus dem Provisorium auf dem Hardenbergplatz zurück in das Bahnhofsgebäude.

Bauabschnitt 4 (Bereiche für die Bewirtschaftung des Bahnhofs (DB Sicherheit, DB Services) sowie Bahnhofsmission)

Die Sanierung dieses Bereichs findet nach Abschluss des Bauabschnitts 3 statt. Die Nutzenden bzw. Mieter dieses Bereichs werden für die weiter erforderliche Präsenz temporär in ein Provisorium umziehen.

Bauabschnitte 5 und 6 (Station: Bahnsteige und Gleishallen)

Die Bauabschnitte 5 und 6 umfassen die Brandschutzertüchtigung der S- und Fernbahn-Gleishallen sowie die Erneuerung der Bahnsteige. Im Bauabschnitt 5 erneuern wir das Dach, die Beleuchtung, den Blitzschutz und die Befahranlagen. Zudem entsorgen wir schadstoffbelastete Bauteile. Der Bauabschnitt 6 beinhaltet barrierefreie Bahnsteige mit neuen Belägen, einer neuen Ausstattung sowie Vorkehrungen zum Korrosions- und Brandschutz. Die Arbeiten werden überwiegend in Sperrpausen für den Zugverkehr und betriebsarmen Zeiten durchgeführt.

Der Bahnhofsbetrieb bleibt aufrechterhalten.

Bauabschnitte 5.1 und 6.1 (Bereich Fernbahn-Gleishalle und Fernbahnsteige) – 2026 bis voraussichtlich 2029

Im Rahmen der Stadtbahnspernung (von Juni bis Dezember 2026) beginnt die Vorbereitung der Sanierung der Gleishalle der Fernbahnsteige. Dafür erweitern wir die Flächen für die Baustelleneinrichtung und stellen zwei Turmdrehkräne auf. Der Osttunnel wird während der Stadtbahnspernung ganz oder teilweise für die Bauarbeiten gesperrt. Für die über die Stadtbahnspernung hinaus andauernden Sanierungsarbeiten an der Gleishalle ziehen wir eine Arbeitsbühne unterhalb der Hallendecke ein. Die Hauptspernpause der Fernbahn (Totalspernung der Gleise 1 bis 4) findet von Sonntag, 14. Juni, bis Samstag, 12. Dezember 2026, statt und umfasst Arbeiten am Hallendach und an den Schürzen. Weitere Teilspernungen finden in den Folgejahren statt. In diesen Zeiträumen führen wir Restarbeiten am Hallendach durch und sanieren die Bahnsteige (Bahnsteigkanten, Bahnsteigbeläge, Außenüberdachung, Zugangsanlagen).

Bauabschnitte 5.2 und 6.2 (Bereiche S-Bahn-Halle und S-Bahnsteig)

Analog zu den Sanierungsarbeiten der Fern- und Regionalbahn-Halle und -bahnsteige führen wir die Sanierung der S-Bahn-Hallen inklusive des Bahnsteigs durch. Die baubetrieblichen Anmeldungen werden gegenwärtig abgestimmt, die Umsetzung folgt voraussichtlich ab 2029.

Bauabschnitt 7 (Bereich zwischen Kant- und Hardenbergstraße, Mietbereich „Ullrich“)

Die Sanierung dieses Bereichs führen wir nach Abschluss des Bauabschnitts 2 durch. Sie umfasst sowohl die Schalterhalle als auch den Mietbereich „Ullrich“.

Fahrplanänderungen

Veränderte Wegeführung in der S-Bahn-Halle während des zweiten Bauabschnitts

Für Reisende und Besucher:innen errichten wir für die Bauzeit einen Fußgängertunnel, um die Verbindungswege durch die S-Bahn-Halle zu gewährleisten. Die Wände des Tunnels gestalten wir informativ, sodass diese eine Hilfestellung bei der Orientierung geben.

Während der Rohbauarbeiten bleibt diese Verbindung weitestgehend aufrechterhalten. In Abhängigkeit vom Baufeld sind aber Anpassungen in der Breite sowie in der Wegeführung des Personentunnels notwendig. Für Reisende und Besucher:innen steht entweder die Festtreppe oder die beiden Fahrtreppen zur Verfügung.

Für die Unannehmlichkeiten bitten wir um Verständnis.

Einschränkungen im Zugverkehr

Während der Arbeiten sind Einschränkungen im Zugverkehr möglich. Detaillierte Informationen für die Züge der Deutschen Bahn unter bahn.de/bauarbeiten, weitere Informationen unter www.vbb.de

Mediagalerie



Blick auf den Baufortschritt im Bauabschnitt 2 (Februar 2026) [Quelle: DB InfraGO AG]



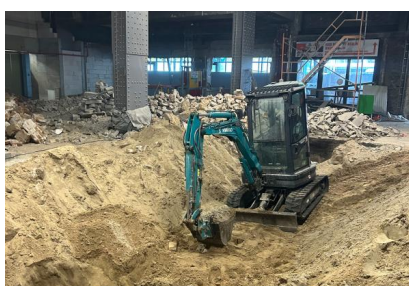
Die Flächen der Bundespolizei im Bauabschnitt 3 (Januar 2026) [Quelle: DB InfraGO AG]



Die Flächen der Bundespolizei im Bauabschnitt 3 (Januar 2026) [Quelle: DB InfraGO AG]



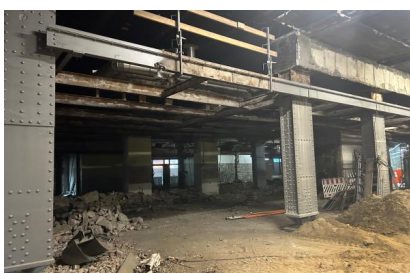
Blick auf die Sprinkleranlage, welche im Bauabschnitt 1 fertiggestellt wurde (Januar 2026) [Quelle: DB InfraGO AG]



Baufortschritt im Empfangsgebäude in der S-Bahn-Halle im Bauabschnitt 2 (November 2025) [Quelle: DB InfraGO AG]



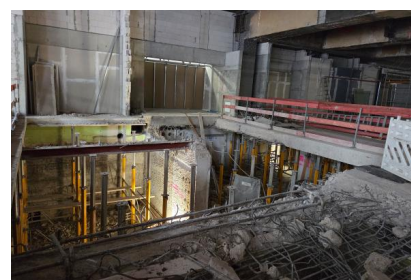
Baufortschritt im Empfangsgebäude in der S-Bahn-Halle im Bauabschnitt 2 (November 2025) [Quelle: DB InfraGO AG]



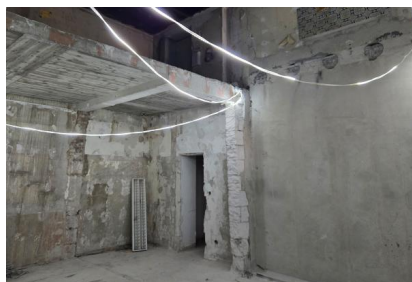
Baufortschritt im Empfangsgebäude in der S-Bahn-Halle im Bauabschnitt 2 (November 2025) [Quelle: DB InfraGO AG]



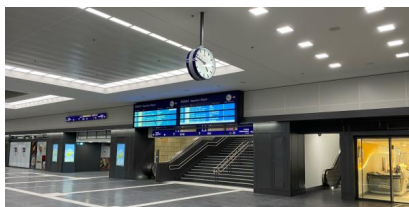
Baufortschritt im Empfangsgebäude in der S-Bahn-Halle im Bauabschnitt 2 (September 2025) [Quelle: DB InfraGO AG]



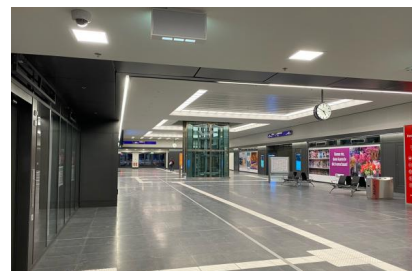
Baufortschritt im Empfangsgebäude in der S-Bahn-Halle im Bauabschnitt 2 (September 2025) [Quelle: DB InfraGO AG]



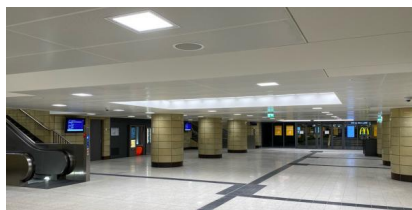
Blick auf den Baufortschritt im Bauabschnitt 2 (September 2025) [Quelle: DB InfraGO AG]



Die Haupthalle des Bahnhofs wurde umfangreich modernisiert (Februar 2021) [Quelle: DB Station&Service AG]



Die Haupthalle des Bahnhofs wurde umfangreich modernisiert. Unter anderem sind neue Ladenflächen entstanden (Februar 2021) [Quelle: DB Station&Service AG]



Die Haupthalle des Bahnhofs wurde umfangreich modernisiert (Februar 2021) [Quelle: DB Station&Service AG]



Die Haupthalle des Bahnhofs wurde umfangreich modernisiert. Dabei wurde die Wegeführung verbessert (Februar 2021) [Quelle: DB Station&Service AG]



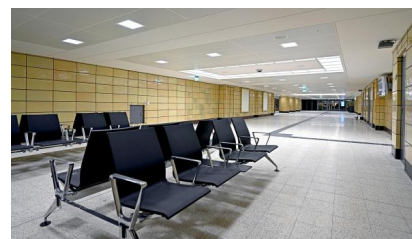
Die Haupthalle des Bahnhofs wurde umfangreich modernisiert (Februar 2021) [Quelle: DB Station&Service AG]



Die Haupthalle des Bahnhofs wurde umfangreich modernisiert. Dabei wurden auch technische Anlagen wie die Aufzüge erneuert (Februar 2021) [Quelle: DB Station&Service AG]



Die Haupthalle des Bahnhofs wurde umfangreich modernisiert (Dezember 2020) [Quelle: DB Station&Service AG]



Die Haupthalle des Bahnhofs wurde umfangreich modernisiert (Dezember 2020) [Quelle: DB Station&Service AG]



Visualisierung: Die Fernbahnhalle des Bahnhofs nach der Modernisierung [Quelle: DB Station&Service AG]



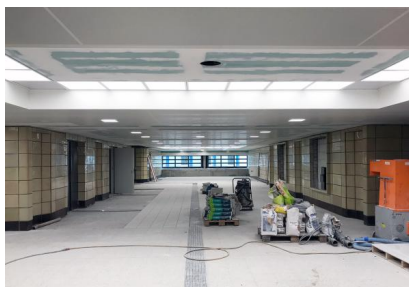
Visualisierung: Die Gepäckhalle des Bahnhofs nach der Modernisierung [Quelle: DB Station&Service AG]



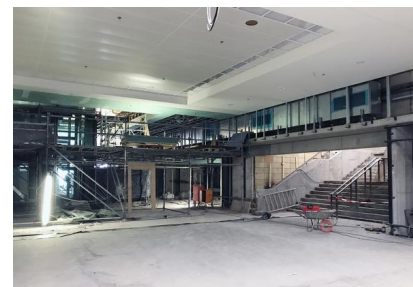
Derzeit finden Arbeiten an den Erdgeschossflächen im Empfangsgebäude statt (Juli 2020) (1) [Quelle: DB Station&Service AG]



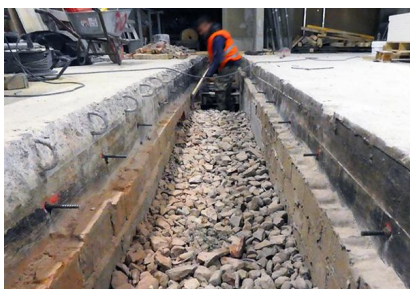
Derzeit finden Arbeiten an den Erdgeschossflächen im Empfangsgebäude statt (Juli 2020) (2) [Quelle: DB Station&Service AG]



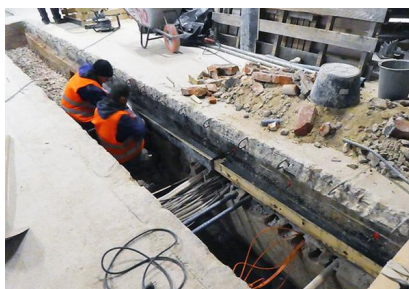
Derzeit finden Arbeiten an den Erdgeschossflächen im Empfangsgebäude statt (Juli 2020) (3) [Quelle: DB Station&Service AG]



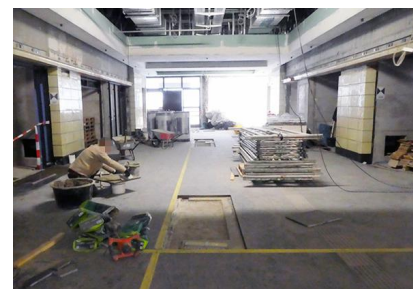
Derzeit finden Arbeiten an den Erdgeschossflächen im Empfangsgebäude statt (Juli 2020) (4) [Quelle: DB Station&Service AG]



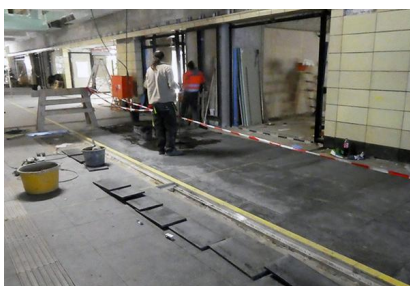
Die Arbeiten am Medienkanal im Erdgeschoss des Bahnhofs Berlin Zoologischer Garten schreiten voran (Januar 2020) (1) [Quelle: DB Station&Service AG]



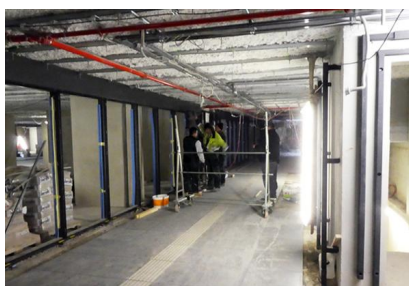
Die Arbeiten am Medienkanal im Erdgeschoss des Bahnhofs Berlin Zoologischer Garten schreiten voran (Januar 2020) (2) [Quelle: DB Station&Service AG]



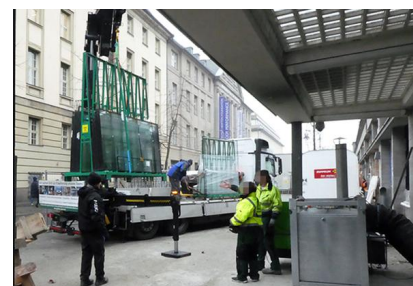
Im Erdgeschoss des Bahnhofs Berlin Zoologischer Garten werden Natursteinfliesen verlegt (Januar 2020) (1) [Quelle: DB Station&Service AG]



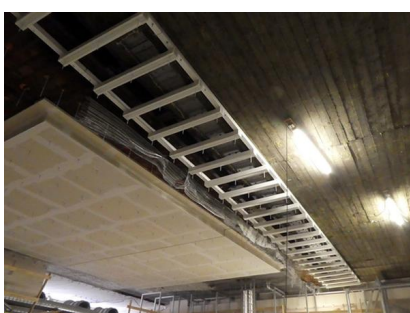
Im Erdgeschoss des Bahnhofs Berlin Zoologischer Garten werden Natursteinfliesen verlegt (Januar 2020) (2) [Quelle: DB Station&Service AG]



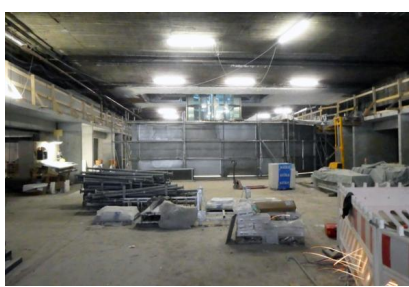
Die Shop-Fassaden im Erdgeschoss des Bahnhofs Berlin Zoologischer Garten werden montiert (Januar 2020) [Quelle: DB Station&Service AG]



Das Glas für die Shop-Fassaden im Bahnhof Berlin Zoologischer Garten wird angeliefert (Januar 2020) [Quelle: DB Station&Service AG]



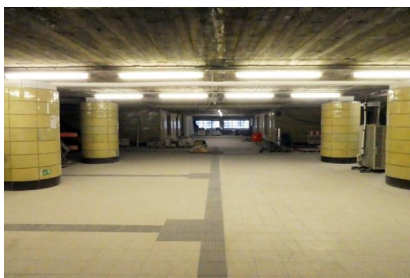
Die Decke der Fernbahnhalle des Bahnhofs Berlin Zoologischer Garten wird verkleidet (Januar 2020) [Quelle: DB Station&Service AG]



Die Bauarbeiten in der Fernbahnhalle des Bahnhofs Berlin Zoologischer Garten schreiten voran (September 2019) (1) [Quelle: DB Station&Service AG]



Die Bauarbeiten in der Fernbahnhalle des Bahnhofs Berlin Zoologischer Garten schreiten voran (September 2019) (2) [Quelle: DB Station&Service AG]



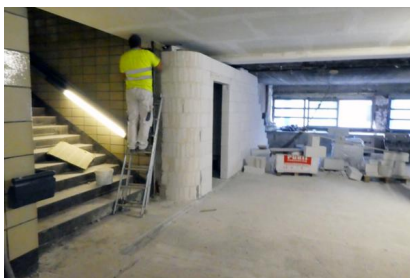
Die Bauarbeiten im Zwischengeschoss des Bahnhofs Berlin Zoologischer Garten schreiten voran (September 2019) [Quelle: DB Station&Service AG]



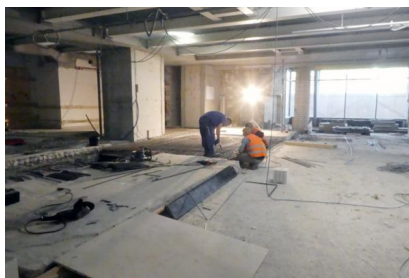
An dieser Stelle entsteht im Bahnhof Berlin Zoologischer Garten eine Fahrtreppe (September 2019) [Quelle: DB Station&Service AG]



Im Zwischengeschoss des Bahnhofs Berlin Zoologischer Garten wird der Branschutzputz angebracht (September 2019) [Quelle: DB Station&Service AG]



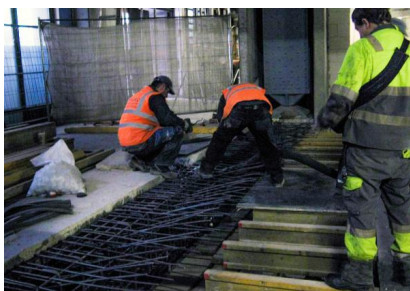
Die Mauerarbeiten am Bahnhof Berlin Zoologischer Garten sind in vollem Gange (September 2019) [Quelle: DB Station&Service AG]



Das Erdgeschoss des Bahnhofs Berlin Zoologischer Garten wird saniert (September 2019) [Quelle: DB Station&Service AG]



Im Erdgeschoss des Bahnhofs Berlin Zoologischer Garten werden die Trockenbauwände errichtet (September 2019) [Quelle: DB Station&Service AG]



Der Keller des Bahnhofgebäudes wird betoniert (März 2019) [Quelle: DB Station&Service AG]



Schal- und Bewehrungsarbeiten an der Decke des Kellergeschosses (März 2019) [Quelle: DB Station&Service AG]



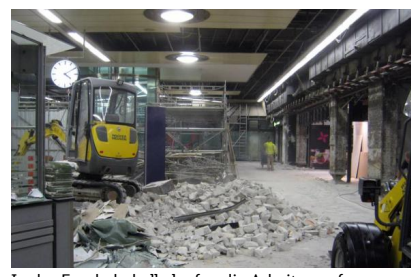
Die Stahlträger im Erdgeschoss werden montiert (März 2019) [Quelle: DB Station&Service AG]



Weitere Teile der Erdgeschossflächen werden zurückgebaut (Januar 2019) [Quelle: DB Station&Service AG]



In der Fernbahnhalle laufen die Arbeiten auf Hochtouren (1) (Oktober 2018) [Quelle: DB Station&Service AG]



In der Fernbahnhalle laufen die Arbeiten auf Hochtouren (2) (Oktober 2018) [Quelle: DB Station&Service AG]



In der Fernbahnhalle laufen die Arbeiten auf Hochtouren (3) (Oktober 2018) [Quelle: DB Station&Service AG]



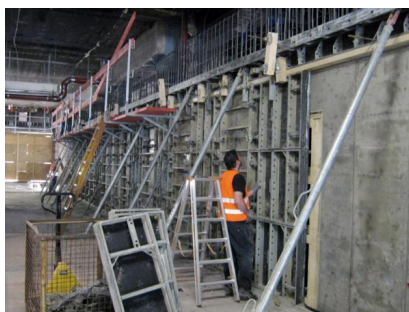
Das Erdgeschoss wird entkernt (Oktober 2018) [Quelle: DB Station&Service AG]



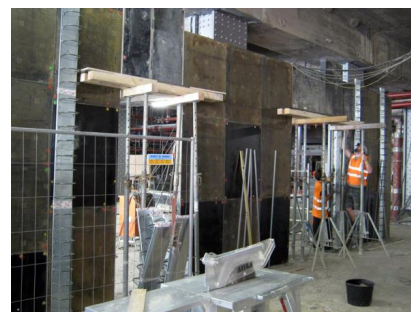
Blick auf die Baustellen-Einrichtungsfläche (Oktober 2018) [Quelle: DB Station&Service AG]



Im Untergeschoss werden Betonierungsarbeiten durchgeführt (Mai 2018) [Quelle: DB Station&Service AG]



Die Wände im Erdgeschoss werden betoniert (Mai 2018) [Quelle: DB Station&Service AG]



Bevor die Betonierungsarbeiten im Erdgeschoss beginnen konnten, wurde die sogenannte Schalung hergestellt (Mai 2018) [Quelle: DB Station&Service AG]



Die Abbrucharbeiten im Erdgeschoss schreiten voran (September 2017) [Quelle: DB Station&Service AG]



Links: Die Shop-Fassade in Richtung Hardenbergplatz wird saniert, rechts: Die alten Rolltreppen, die zu den Bahnsteigen führten, wurden bereits zurückgebaut (September 2017) [Quelle: DB Station&Service AG]



In der Lüfterzentrale wird die Decke zurückgebaut (September 2017) [Quelle: DB Station&Service AG]



Die Baustelle für den Bauabschnitt 2 wurde eingerichtet (April 2017) [Quelle: DB Station&Service AG]



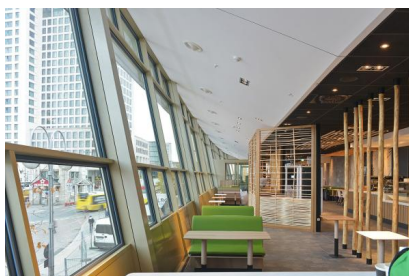
Im Rahmen der Arbeiten für den Bauabschnitt 2 wurde das Erdgeschoss bis auf tragende und statisch relevante Elemente entkernt (April 2017) [Quelle: DB Station&Service AG]



Auch im Kellergeschoss laufen die Bauarbeiten für den Bauabschnitt 2 (April 2017) [Quelle: DB Station&Service AG]



Der Innenraum der modernisierten Zooterrassen (November 2016) (1) [Quelle: DB Station&Service AG]



Der Innenraum der modernisierten Zooterrassen (November 2016) (2) [Quelle: DB Station&Service AG]



Arbeiten an der Fassade der Zooterrassen (Mai 2016) [Quelle: DB Station&Service AG]



Arbeiten an der Außenterrasse am Bahnhof Zoologischer Garten (Mai 2016) [Quelle: DB Station&Service AG]



Die sogenannten V-Stützen stabilisieren das Dach der Zooterrassen (Mai 2016) [Quelle: DB Station&Service AG]



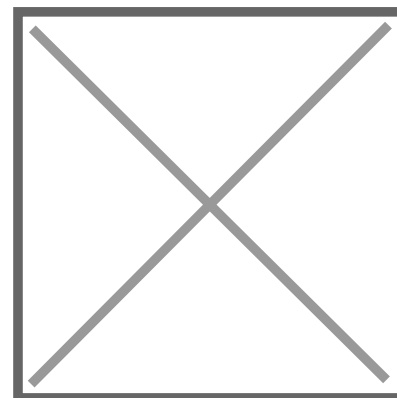
Im Rahmen der Modernisierung der Zooterrassen wird auch an der bestehenden Treppe gearbeitet (Mai 2016) [Quelle: DB Station&Service AG]



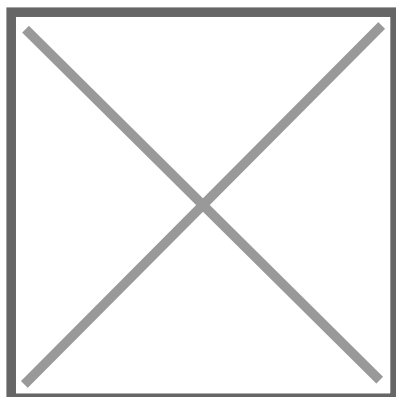
Arbeiten am Dach der modernisierten Zooterrassen (Mai 2016) [Quelle: DB Station&Service AG]



Die Bauarbeiten am Bahnhof Berlin Zoologischer Garten schreiten voran (November 2015) [Quelle: DB Station&Service AG]



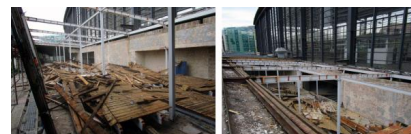
Der Bahnhof Berlin Zoologischer Garten erhält ein neues Terrassendach (November 2015) [Quelle: DB Station&Service AG]



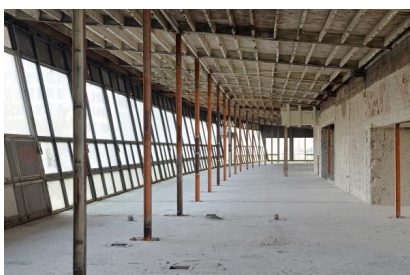
Arbeiten am Bahnhof Berlin Zoologischer Garten (November 2015) [Quelle: DB Station&Service AG]



Arbeiten am Bahnhof Berlin Zoologischer Garten (1) (Sommer 2015) [Quelle: DB Station&Service AG]



Arbeiten am Bahnhof Berlin Zoologischer Garten (2) (Sommer 2015) [Quelle: DB Station&Service AG]



Die Restaurant-Etage am Bahnhof Zoologischer Garten wurden bereits entkernt (November 2014) [Quelle: DB Station&Service AG/Christian Bedeschinski]



Außenansicht des Bahnhofs Berlin Zoologischer Garten und der „Terrassen am Zoo“ vor der Modernisierung (Oktober 2014) [Quelle: DB Station&Service AG/Christian Bedeschinski]



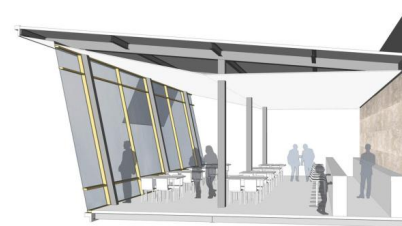
Visualisierung: Die Zooterrassen werden nach historischem Vorbild modernisiert [Quelle: DB Station&Service AG, I.SBO]



Visualisierung: Außenansicht der Zooterrassen bei Nacht [Quelle: Deutsche Bahn AG]



Visualisierung: Verteilerebene des modernisierten Bahnhofs Berlin Zoologischer Garten [Quelle: DB Station&Service AG, I.SBO]



Visualisierung: Innenansicht der zukünftigen Restaurant-Etage im ersten Obergeschoss [Quelle: Deutsche Bahn AG]



Bahnhof Zoologischer Garten: Die Zooterrassen 1959 (1) [Quelle: Deutsche Bahn AG]



Bahnhof Zoologischer Garten: Die Zooterrassen 1959 (2) [Quelle: Deutsche Bahn AG]