

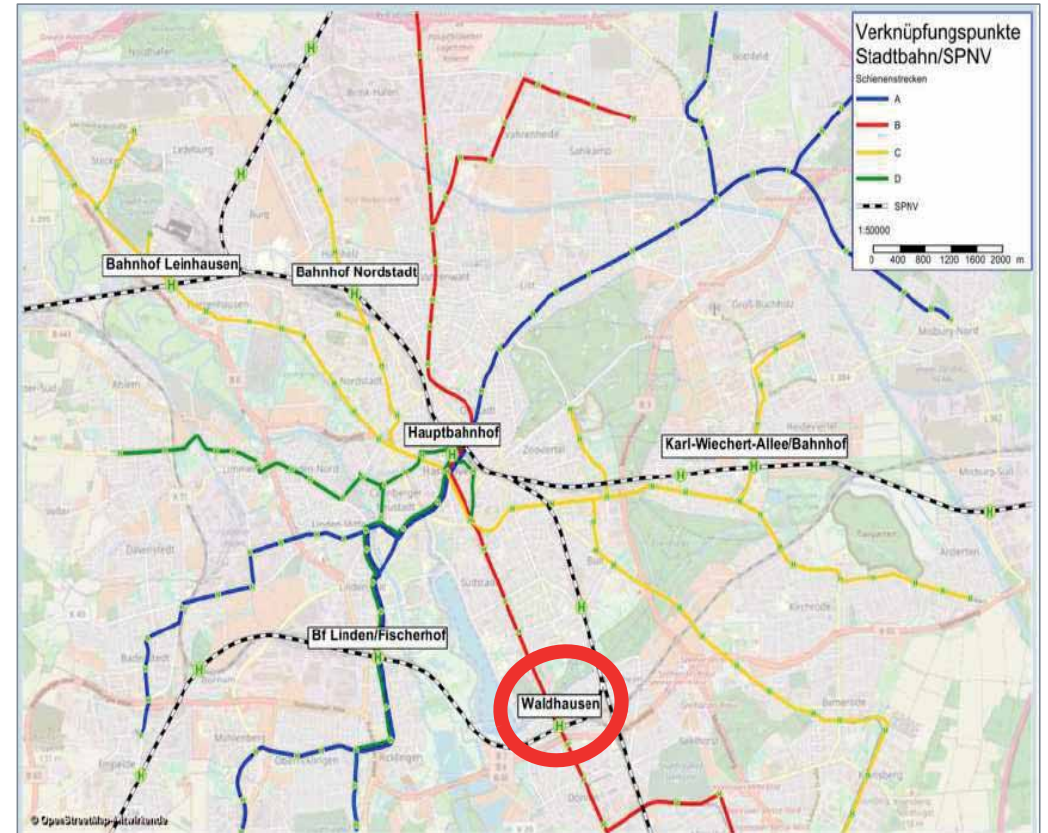


# Umsteigeanlage Hannover-Waldhausen

Anrainer Dialoge - Februar / März 2023

# Agenda

- Begrüßung und Vorstellung
- Allgemeines, Ablauf und Hinweise
- Derzeitiger Projektstand + Ablauf  
Planfeststellungs-Verfahren
- Kurzvorstellung der Genehmigungsplanung,  
Zeitplan und Bauablaufplanung
- Vorstellung BIM-Modell mittels Virtual-Reality-  
Brille
- Fragen und Diskussion

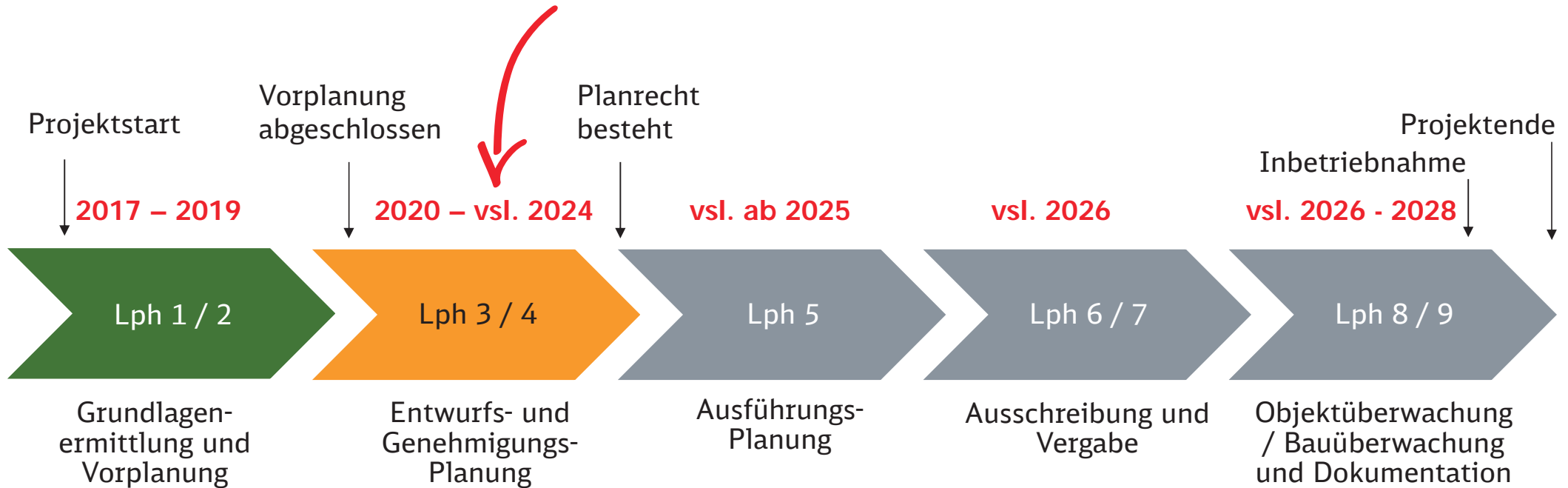


**Herzlich Willkommen, Danke für Ihre Anmeldung und das Interesse!**

- Herr Skierlo → DB Netz AG, Projektkommunikation
- Herr Cawello → DB Netz AG, BIM-Manager
- Herr Harste → DB Netz AG, Fachexperte Umwelt
- Herr Nebel → DB Netz AG, Fachexperte passiver Schallschutz
- Frau Hauschild,  
Herr Richter → DB E&C, Planung
- Frau Bock → Region Hannover
- Herr Baensch → LHH, Tiefbauamt
- Frau Grützmaker → Schüßler-Plan, Projektsteuerung
- Herr Tomm → DB Netz AG, Projektleitung

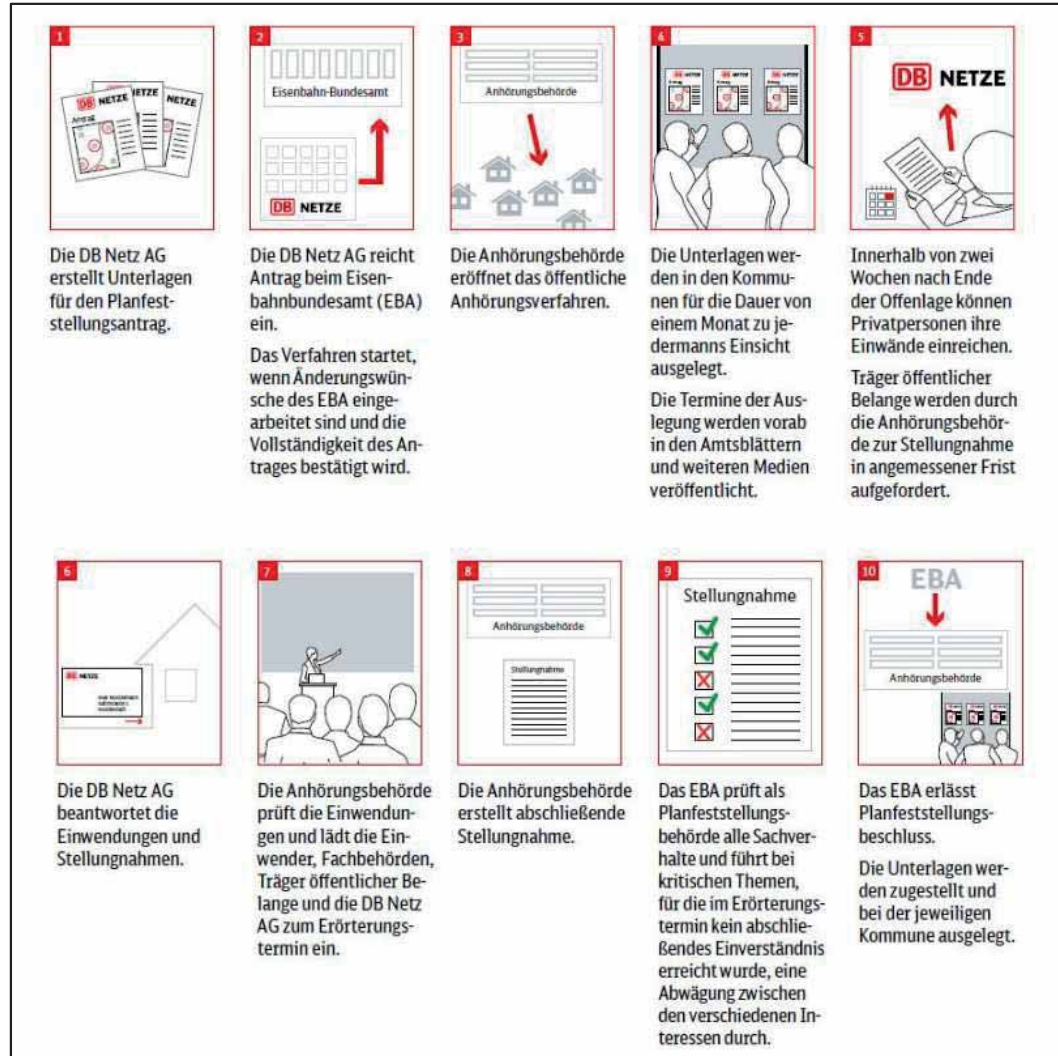
- **Heutige Dialog-Veranstaltung nach Beantragung und vor Auslegung der Planfeststellung für direkte Anrainer**
- **Daher Vorbehalt der Prüfung durch das Eisenbahn-Bundesamt (EBA), somit keine Herausgabe von Unterlagen**
- **Bekanntgabe der Auslegung auf EBA-Homepage, Info der Stadt Hannover und im BauInfoPortal (BIP) der DB Netz AG**
- **BIM-Vorstellung in Nachbarraum, folgende Pläne der beantragten Planfeststellung im Flur:  
Lagepläne, LBP-Maßnahmenplan, Bauwerkspläne, Pläne zum Schallschutz**
- **FAQ´s gern zum Nachlesen und Mitnehmen**

# Projekttablauf und Planungsstand



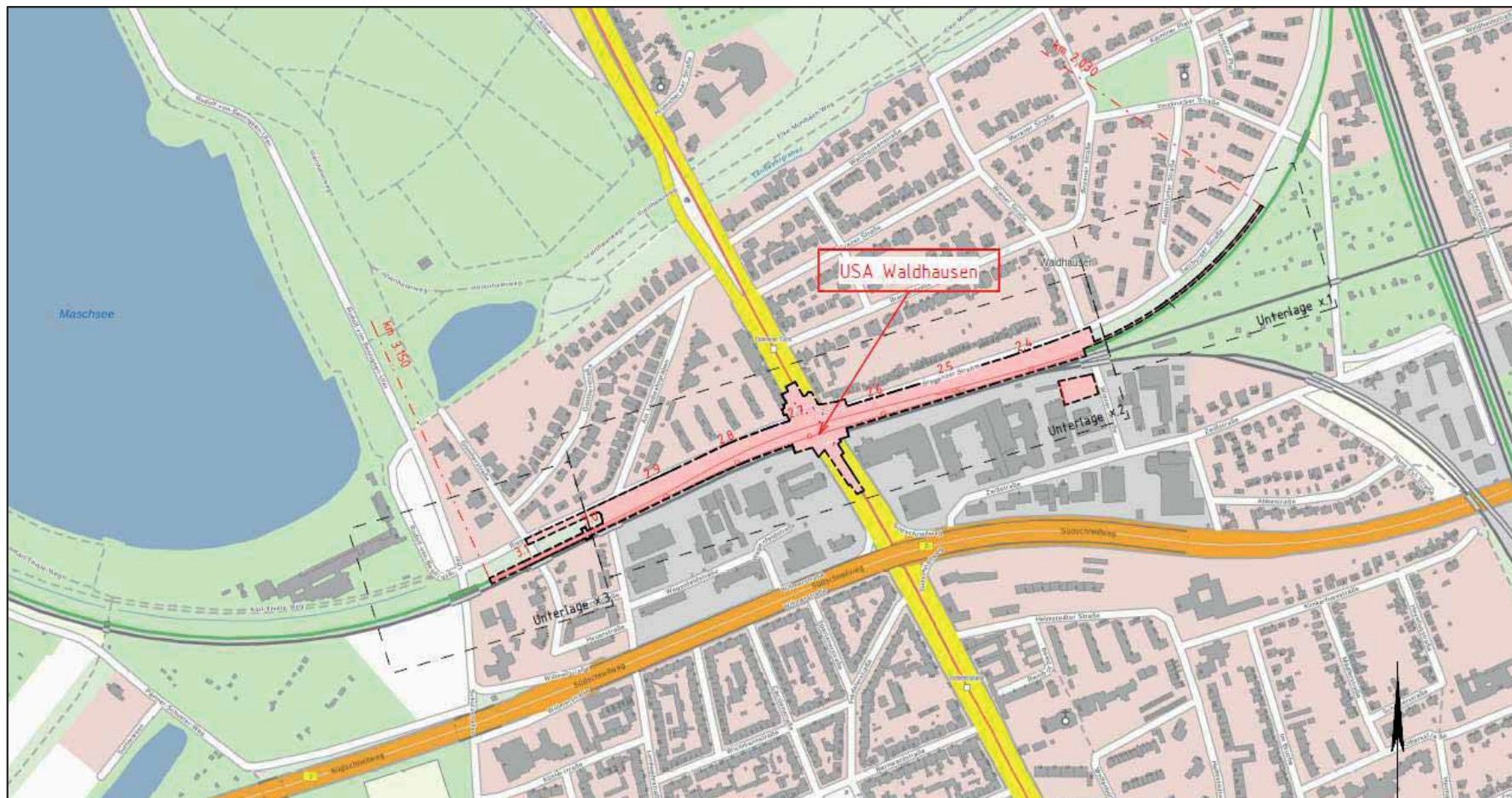


# Ablauf des Planfeststellungs-Verfahrens



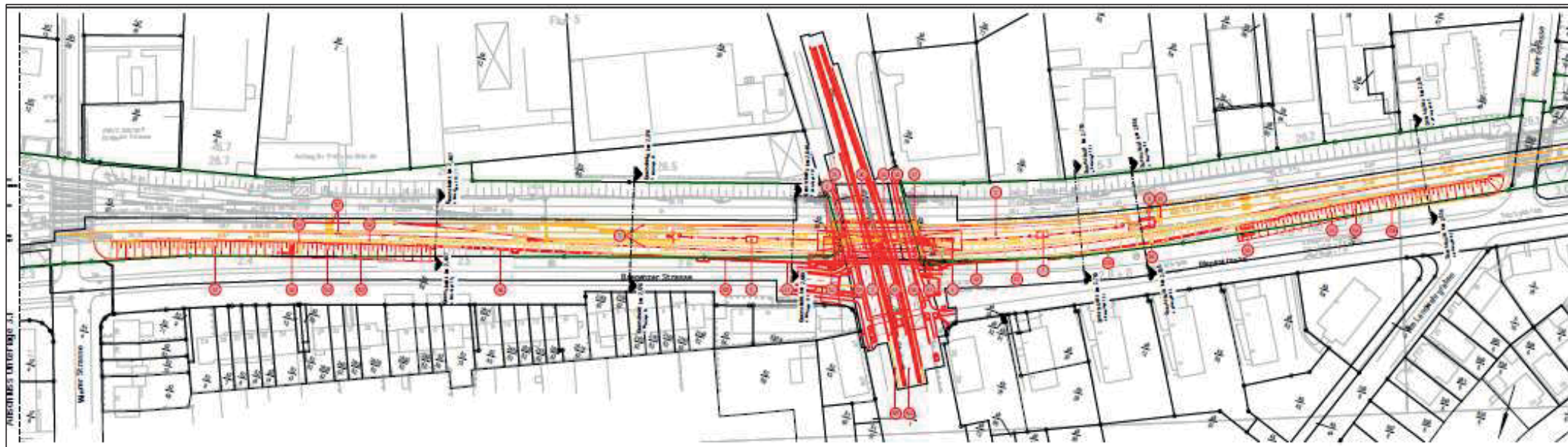
Register	Bezeichnung	Ordner
1	Erläuterungsbericht	1
2	Übersichtsplan und Übersichtslageplan	1
3	Lagepläne	1
4	Bauwerksverzeichnis	1
5	Grunderwerbspläne	1
6	Grunderwerbsverzeichnis	1
7	Bauwerkspläne	1
8	Höhenpläne	1
9	Querschnitte	1
10	Baustelleneinrichtungs- und -erschließungspläne	2
11	Kabel- und Leitungslagepläne	2
12	Trassierungslagepläne	2
13	Landschaftspflegerischer Begleitplan	2
14	UVP-Bericht	2
15	Artenschutzrechtlicher Fachbeitrag	3
16	Schall- und Erschütterungstechnische Untersuchungen	3 / 4
17	Planung Stadtbahn und Verkehrsraum	4
18	Wasserrechtliche Sachverhalte	4
19	Rettungswege	4
20	Verkehrsuntersuchung	4
21	Baugrunduntersuchungen, Baugrund- und Gründungsbeurteilung	4 / 5
22	Bodenverwertungs- und Entsorgungskonzepte	5
23	Elektromagnetische Verträglichkeit	5

# Vorstellung der Genehmigungsunterlage

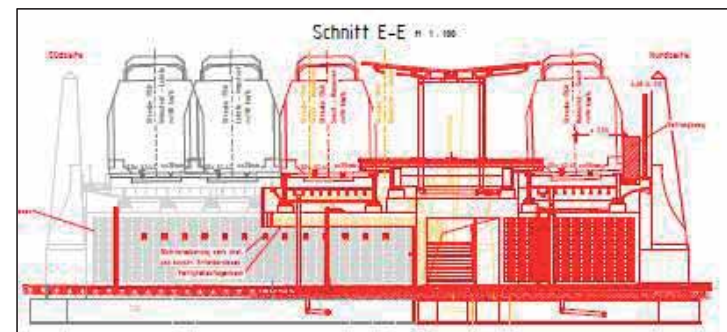
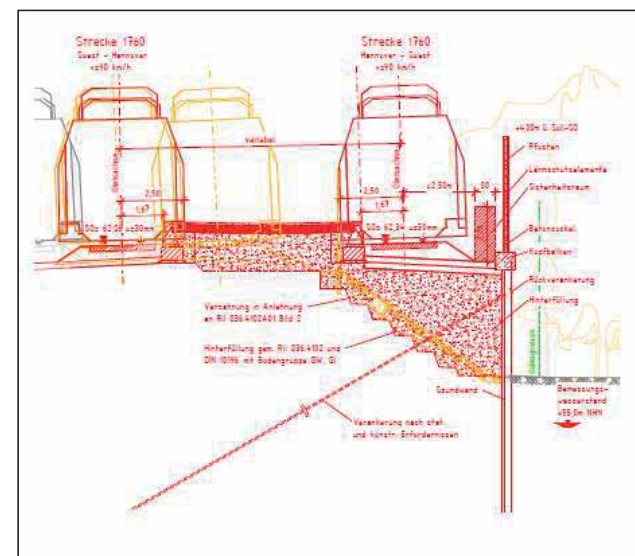
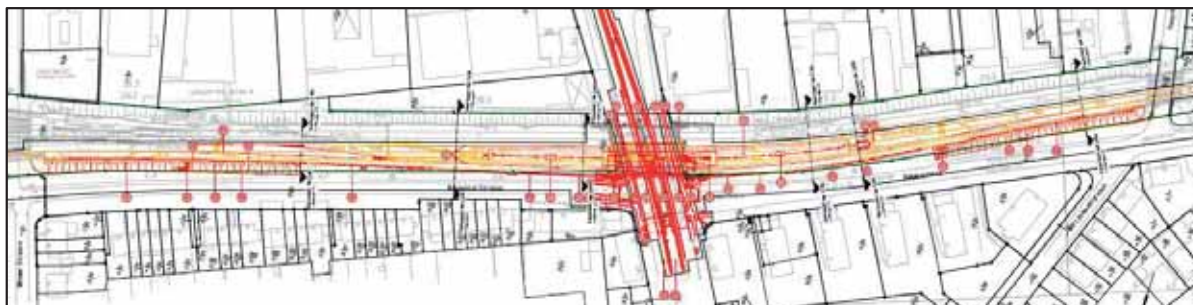




# Vorstellung der Genehmigungsunterlage

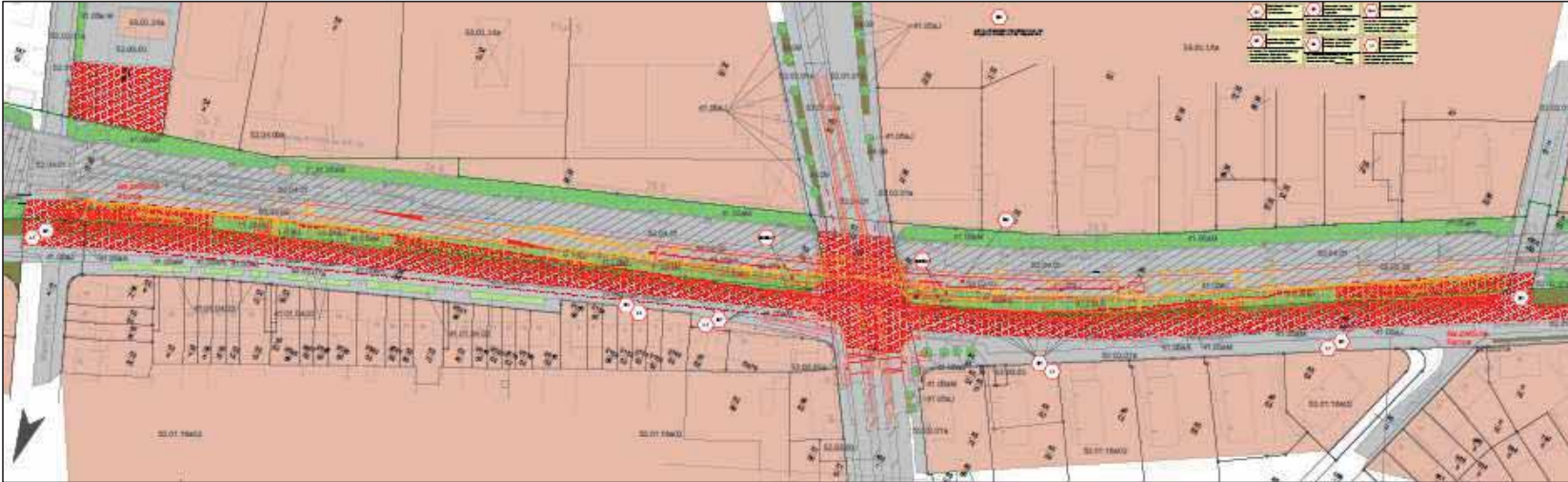


# Vorstellung der Genehmigungsunterlage





# Vorstellung der Genehmigungsunterlage







# Vielen Dank!

Sie interessieren sich für das Projekt? Dann besuchen Sie das BauInfoPortal und abonnieren Sie dort unseren InfoMail-Service:

<https://bauprojekte.deutschebahn.com/p/hannover-waldhausen>

Schreiben Sie uns gern bei Hinweisen und Fragen:

[Umsteigeanlage-Hannover-Waldhausen@deutschebahn.com](mailto:Umsteigeanlage-Hannover-Waldhausen@deutschebahn.com)