



InfraGO



Baumaßnahme Eisenbahnüberführung Goetheplatzbrücke

Update 2024





Wir bauen im Knoten Rostock für mehr Reisende und Güter auf der klimafreundlichen Schiene.



Das große Investitionsprogramm für Mobilität und Klimawende.



Das ist eine Auswahl unserer Bauprojekte.

- Rostock Hbf
- Goetheplatzbrücke
- Bahnhof Rostock-Bramow
- Bahnhof Rostock Seehafen
- Bahnhof Rövershagen
- Strecke Bad Kleinen – Rostock
- Strecke Rostock – Berlin
- Digitalisierung der Infrastruktur in und um Rostock
- Ausrüstung der Strecken mit dem European Train Control System (ETCS)

mit diesem QR-Code zu allen Rostocker Bauprojekten



mit diesem QR-Code zu den Job-Angeboten der DB in MV



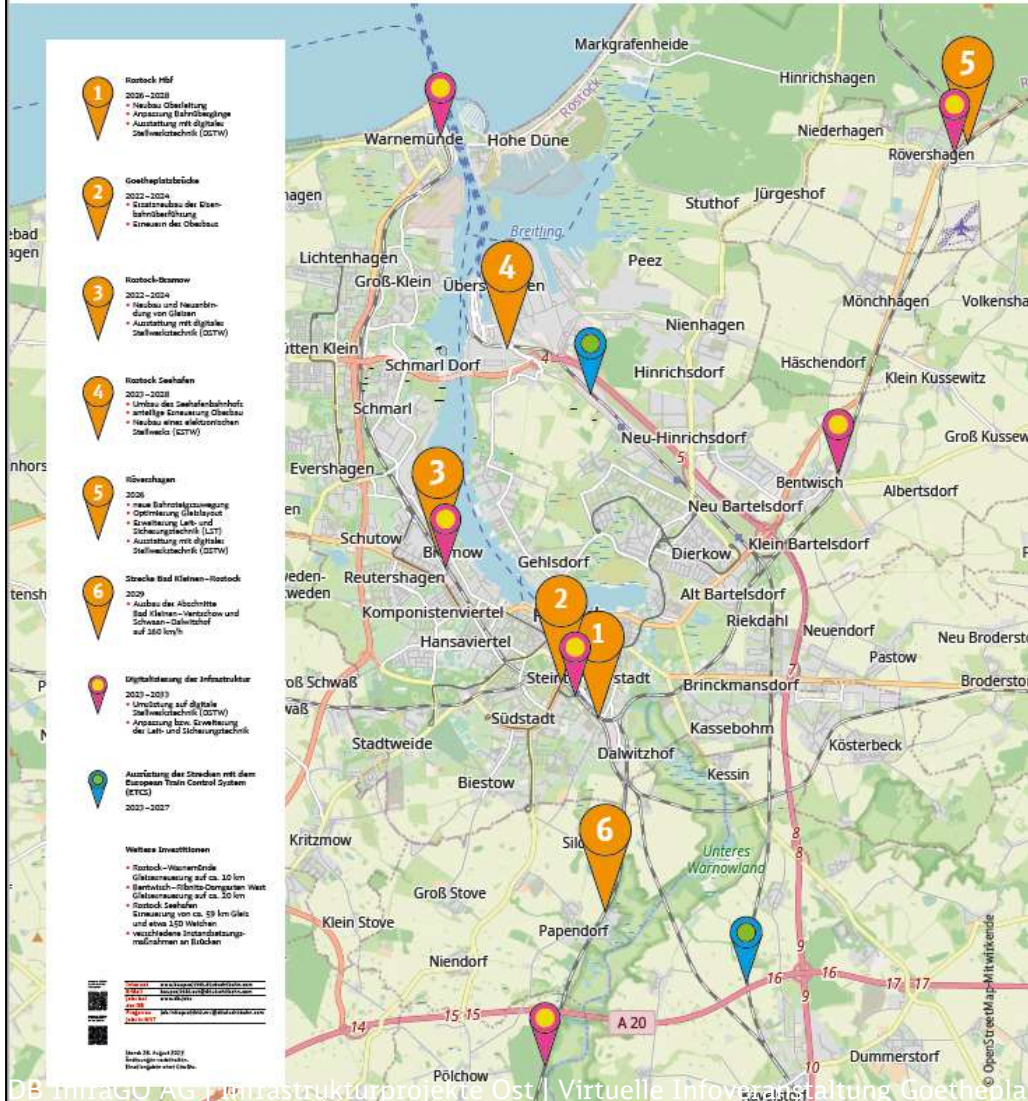
Informationen zu den einzelnen Projekten in und um Rostock finden Sie in unserem BauInfoPortal unter bauprojekte.deutschebahn.com.



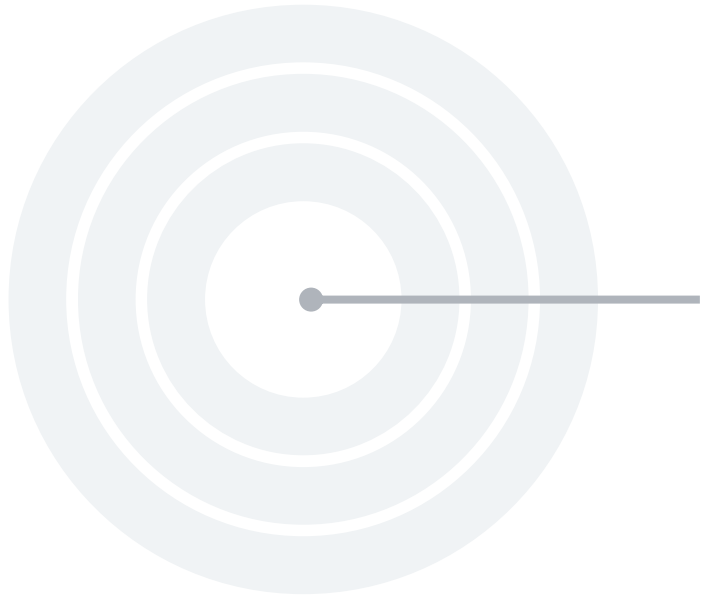
Internet	www.bauprojekte.deutschebahn.com
E-Mail	bauprojekte.ost@deutschebahn.com
Jobs bei der DB	www.db.jobs
Fragen zu Jobs in MV?	job.infraprojekte.mv@deutschebahn.com

Weitere Investitionen:

- Rostock–Warnemünde Gleiserneuerung auf ca. 10 km
- Bentwisch–Ribnitz-Damgarten West Gleiserneuerung auf ca. 20 km
- Rostock Seehafen Erneuerung von ca. 59 km Gleis und etwa 150 Weichen
- verschiedene Instandsetzungsmaßnahmen an Brücken



Ziel der heutigen Veranstaltung:



**Baumaßnahme Eisenbahnüberführung
Goetheplatzbrücke: Update 2024**

**Informationen zu den Beeinträchtigungen
und der Verkehrsführung**

Zeit für Ihre Fragen

Ersatzneubau Eisenbahnüberführung Goetheplatzbrücke:



Projekthalt:

- Herstellung des Ersatzbauwerkes mit Rückbau und Neubau (1:1 Ersatz)
- Errichtung eines Behelfsbahnsteigs
- Maßnahmen Eisenbahninfrastrukturanlagen:
 - Ober-/Tiefbau
 - Anlagen der Leit- und Sicherungstechnik
 - Telekommunikationsanlagen
 - Oberleitungsanlagen



Verkehrliche Ziele & Nutzen

- sicheren und wirtschaftlichen Betriebsablauf des S-Bahn-, Fern-, Nah- und Güterverkehrs erhalten
- hohe Qualität in der Betriebsabwicklung und dauerhaften Fahrplanstabilität absichern
- langfristige Verfügbarkeit der Eisenbahninfrastrukturanlagen

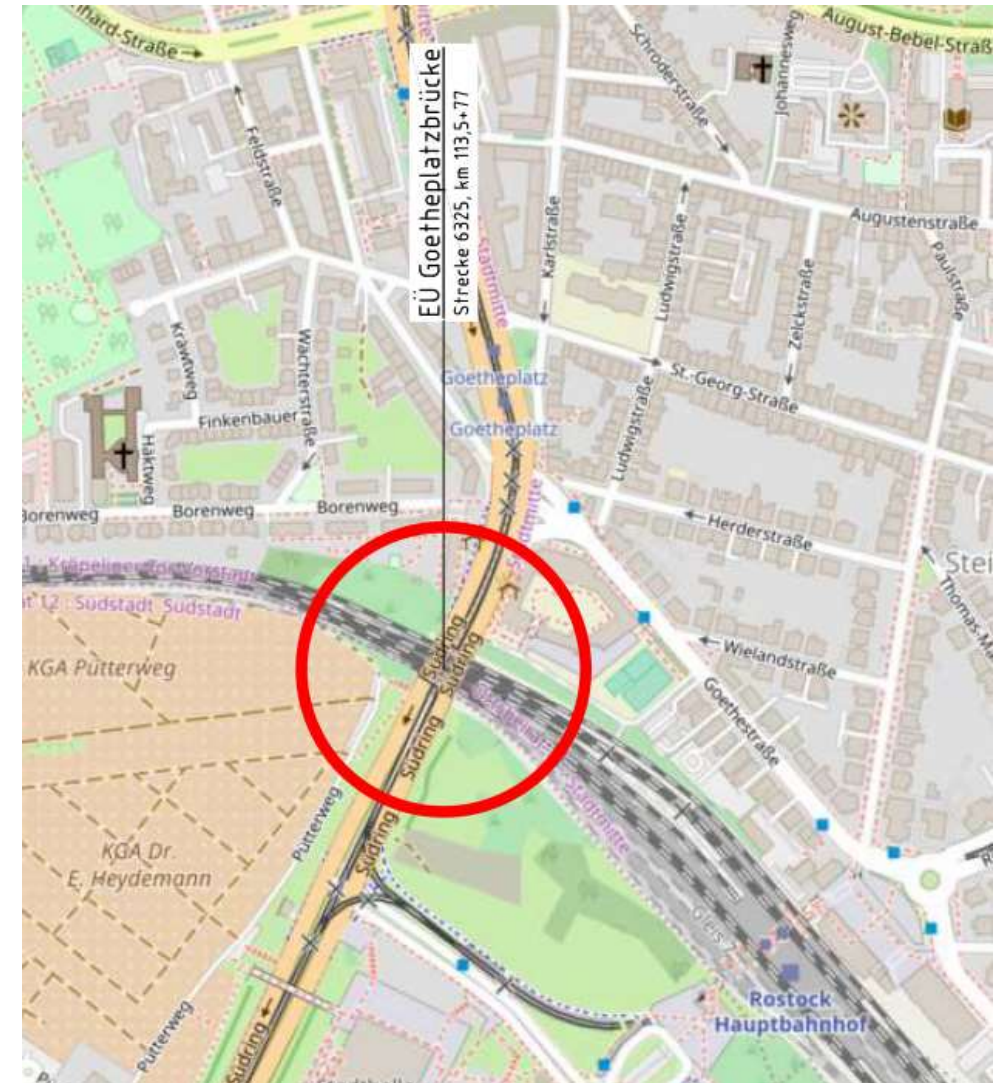
- **Baustart 05/2022**
- **Fertigstellung vsl. 2025**



Ersatzneubau Eisenbahnüberführung Goetheplatzbrücke

Grober Zeitplan

- 06. Mai 2022: Beginn der Hauptbauarbeiten an der EÜ
- 05. September 2023: Inbetriebnahme der Nordseite nach Rückbau und Wiederherstellung
- 24. Oktober 2023: Baubeginn Südseite mit Bodenaustausch, Bohrungen und Rammarbeiten
- 12. Februar bis 03. März 2024: Brückenabriss Südseite
- Ab März 2024: Wiederherstellung Südseite
- Mai 2025: Verkehrsfreigabe Straße, Fuß-/Radweg unterhalb der EÜ
- Juli 2025: Verkehrsfreigabe Straßenbahn
- Juli 2025: Geplante Inbetriebnahme Gesamtbauwerk EÜ



Ersatzneubau Eisenbahnüberführung Goetheplatzbrücke

Verkehrsführung 2024

Verkehrsführung Straße und Fuß-/Radweg unter der Brücke:

- bis Montag, 22. Januar 2024, 7:00 Uhr einspurige Verkehrsführung in Nord- und Südrichtung unterhalb der Brücke
- von Montag, 22. Januar, 7:00 Uhr
bis Montag, 29. Januar 2024, 7:00 Uhr Sperrung in Südrichtung, Verlegung des Fuß- und Straßenverkehrs auf die Fahrtrichtung Nord (Zentrum)
- von Montag, 29. Januar, 7:00 Uhr
bis Montag, 12. Februar 2024, 7:00 Uhr Sperrung in Nordrichtung, Verlegung des Fuß- und Straßenverkehrs auf die Fahrtrichtung Süd
- **von Montag, 12. Februar, 7:00 Uhr
bis Montag, 4. März 2024, 6:00 Uhr** **Vollsperrung für Rückbau der Brückensüdseite**
- von Montag, 4. März, 6:00 Uhr
bis Montag, 29. April 2024, 7:00 Uhr Sperrung in Nordrichtung, Verlegung des Fuß- und Straßenverkehrs auf die Fahrtrichtung Süd
- von Montag, 29. April, 7:00 Uhr
bis Montag, 25. November 2024 Sperrung in Südrichtung, Verlegung des Fuß- und Straßenverkehrs auf die Fahrtrichtung Nord (Zentrum)

Ersatzneubau Eisenbahnüberführung Goetheplatzbrücke

Umleitungskonzept 2024:

29. Januar – 12. Februar 2024, ab 4. März 2024



Eine **Umleitung** während der Vollsperrung des Südringes wird in Abstimmung mit der Verkehrsbehörde der Hansestadt Rostock **über den Südring, den Saarplatz und den Vögenteichplatz** eingerichtet.

Die **Fuß- und Radwege** sind je nach Bauphase abwechselnd einseitig nutzbar.

Fußgänger:innen und Radfahrer:innen können während der **Vollsperrungen** den **Tunnel unter dem Hauptbahnhof** sowie die **Schwaaner Landstraße** nutzen.

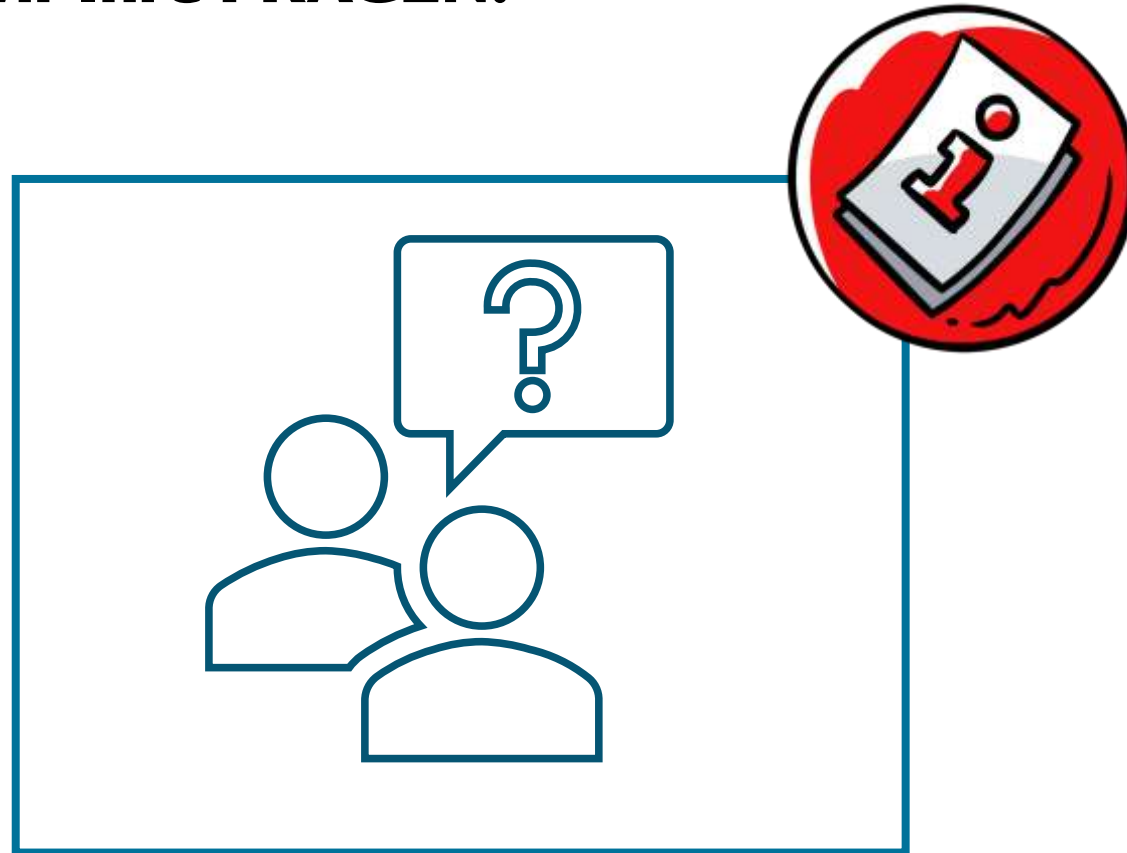
Aktuelle Projektinformationen erhalten Sie auf verschiedenen Wegen:

- **Bauinfoportal:** <https://bauprojekte.deutschebahn.com/p/rostock-goetheplatz-bruecke>
 - Infomail bestellen im Bauinfoportal:
regelmäßige Infos über aktuelle Aktivitäten direkt in Ihr Mailpostfach
 - Mail senden über Bauinfoportal oder direkt an: goetheplatzbruecke@deutschebahn.com
mit Betreff: Goetheplatzbrücke
- **Anwohnerinformationen:** bei Bedarf per Postkarte in Ihrem Briefkasten
- Internetseite der Hansestadt Rostock - aktuelle Meldungen: <https://rathaus.rostock.de/meldungen>



**Wir informieren rechtzeitig über Einschränkungen:
in der Presse, im Bauinfoportal, direkt an unsere Stakeholder.**

Gerne beantworten wir Ihre FRAGEN:



Vielen Dank für Ihr Interesse!



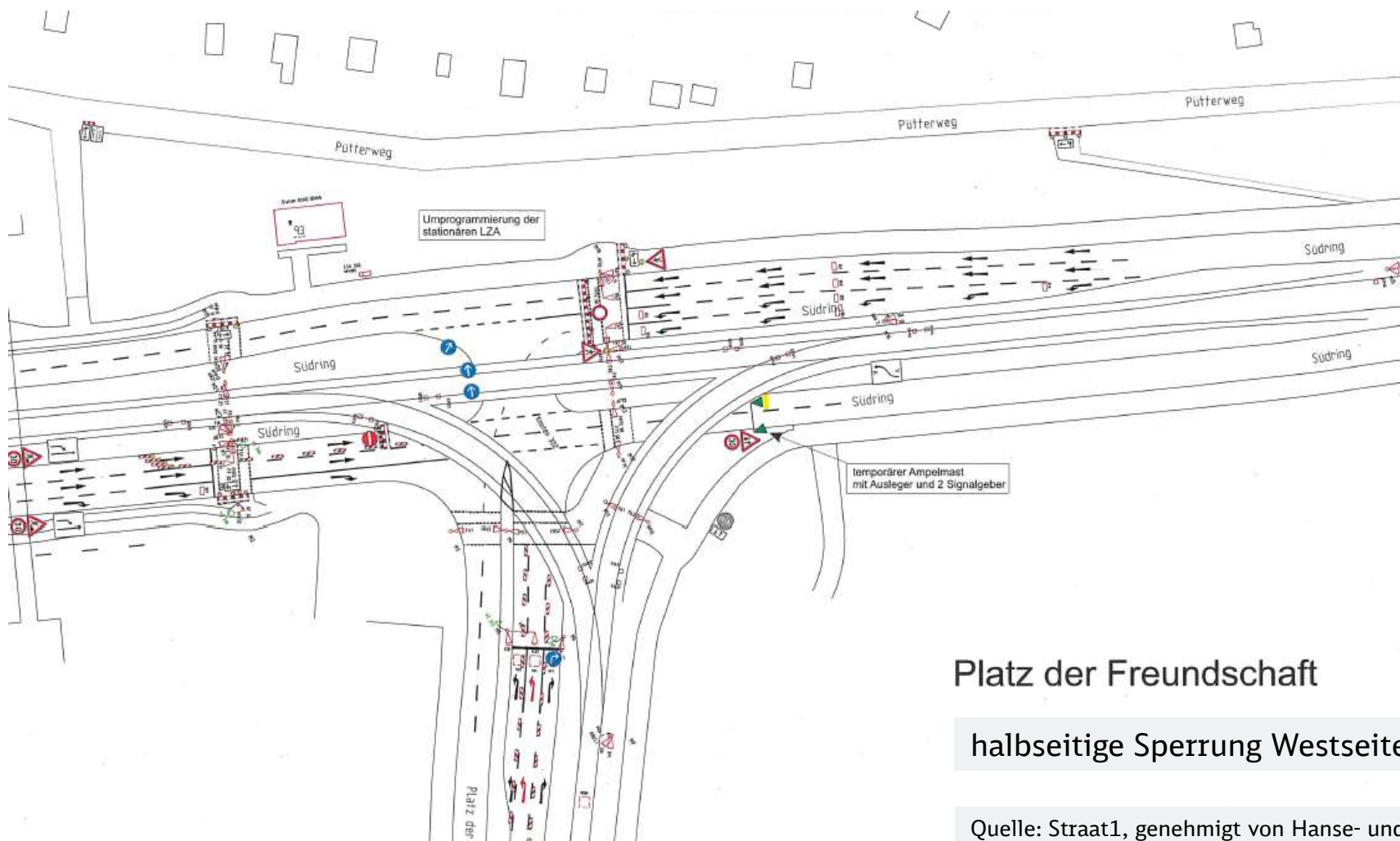
InfraGO



Backup

Ersatzneubau EÜ Goetheplatzbrücke

Verkehrsführung 22.- 29. Januar 2024



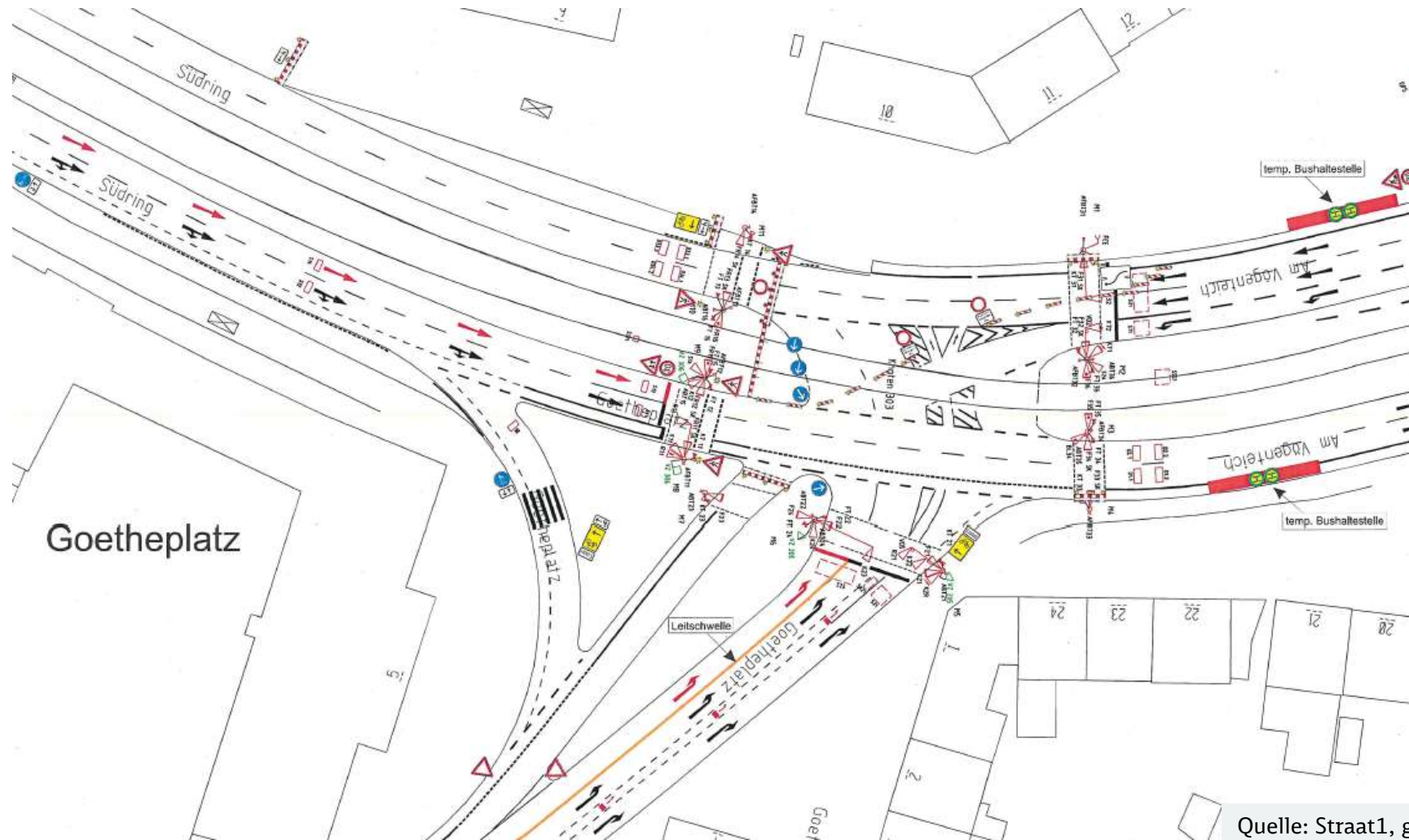
Platz der Freundschaft

halbseitige Sperrung Westseite

Quelle: Straat1, genehmigt von Hanse- und Universitätsstadt Rostock

Ersatzneubau EÜ Goetheplatzbrücke

Verkehrsführung 22.- 29. Januar 2024

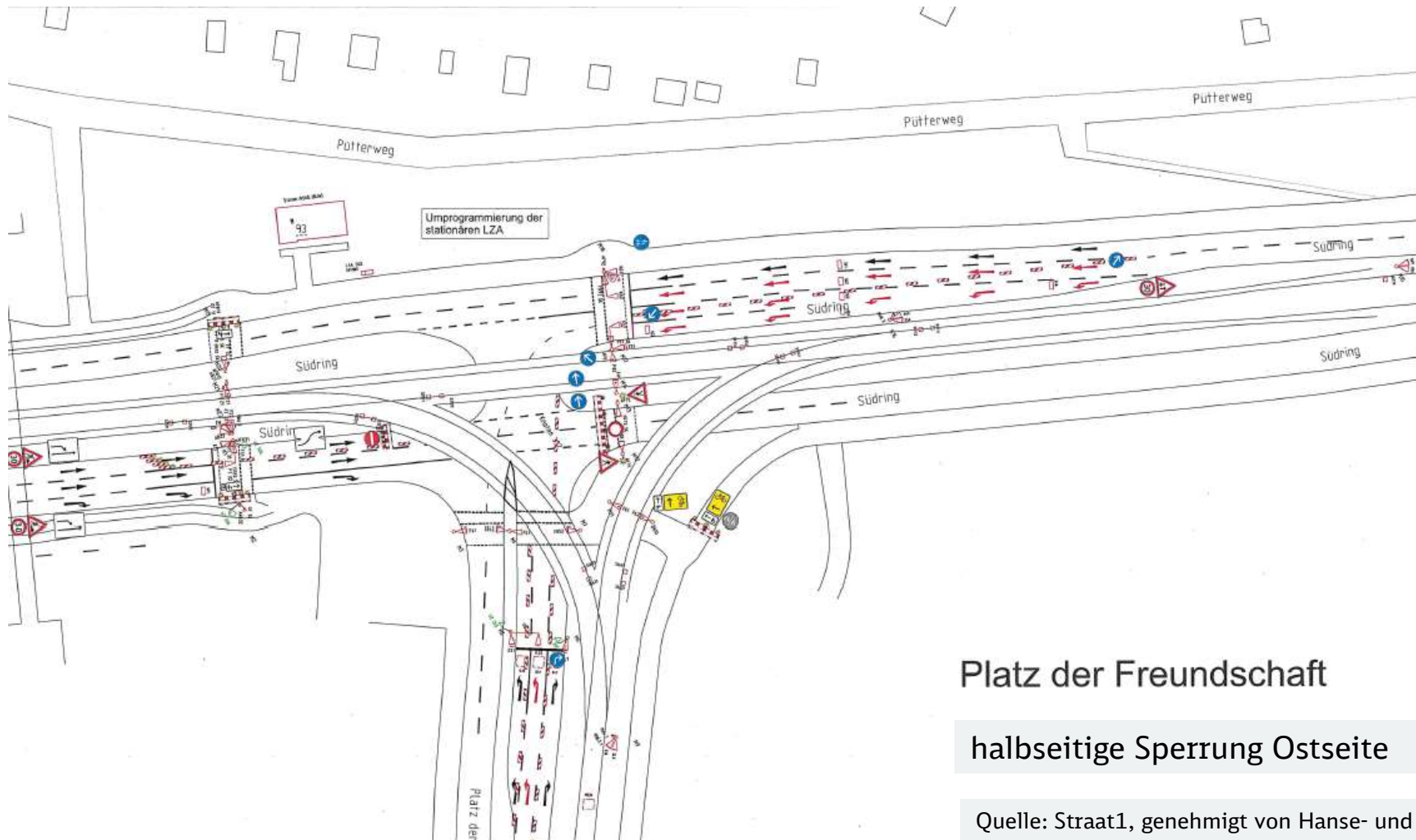


halbseitige Sperrung Westseite

Quelle: Straat1, genehmigt von Hanse- und Universitätsstadt Rostock

Ersatzneubau EÜ Goetheplatzbrücke

Verkehrsführung 22. – 29. Januar 2024, ab 4. März



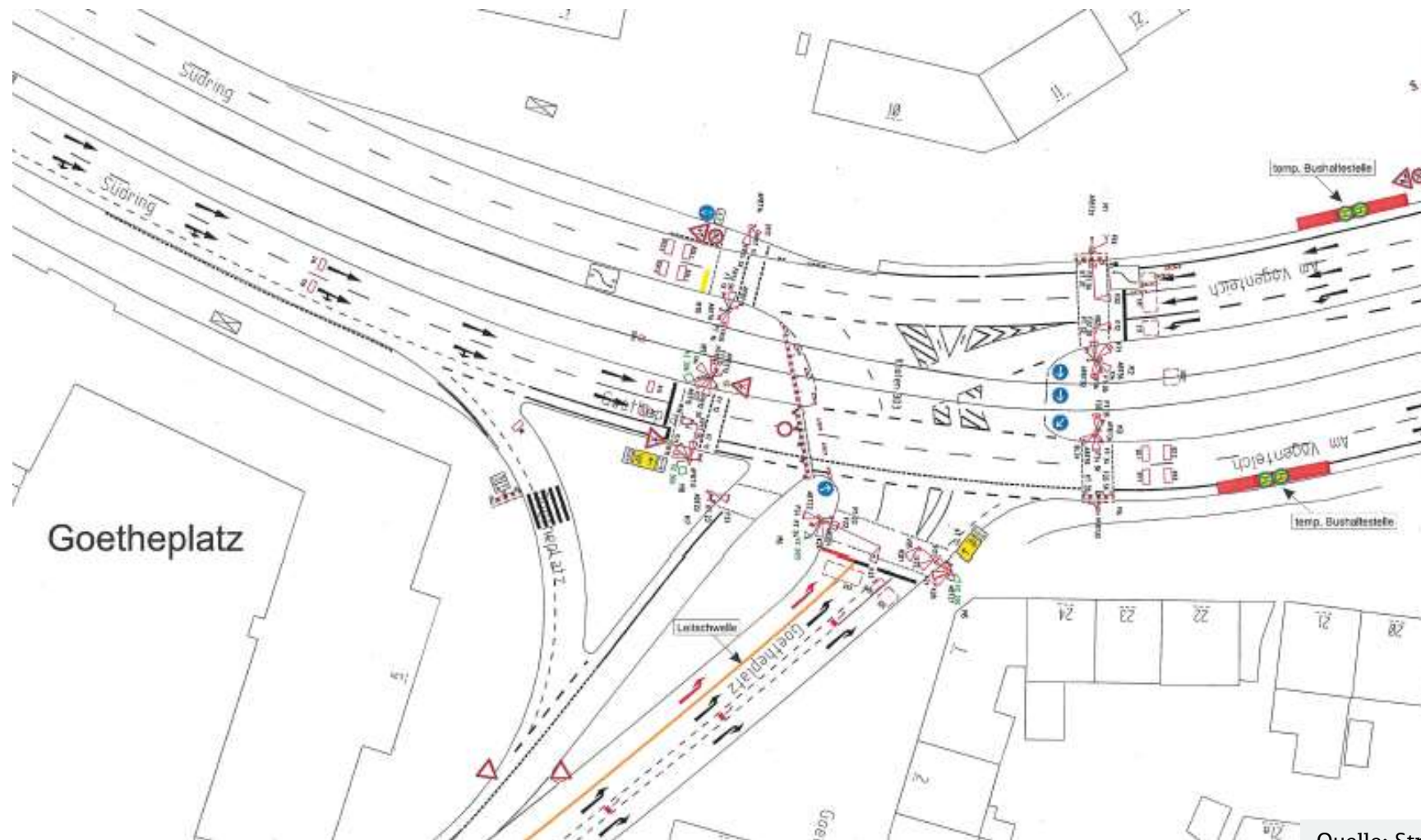
Platz der Freundschaft

halbseitige Sperrung Ostseite

Quelle: Straat1, genehmigt von Hanse- und Universitätsstadt Rostock

Ersatzneubau EÜ Goetheplatzbrücke

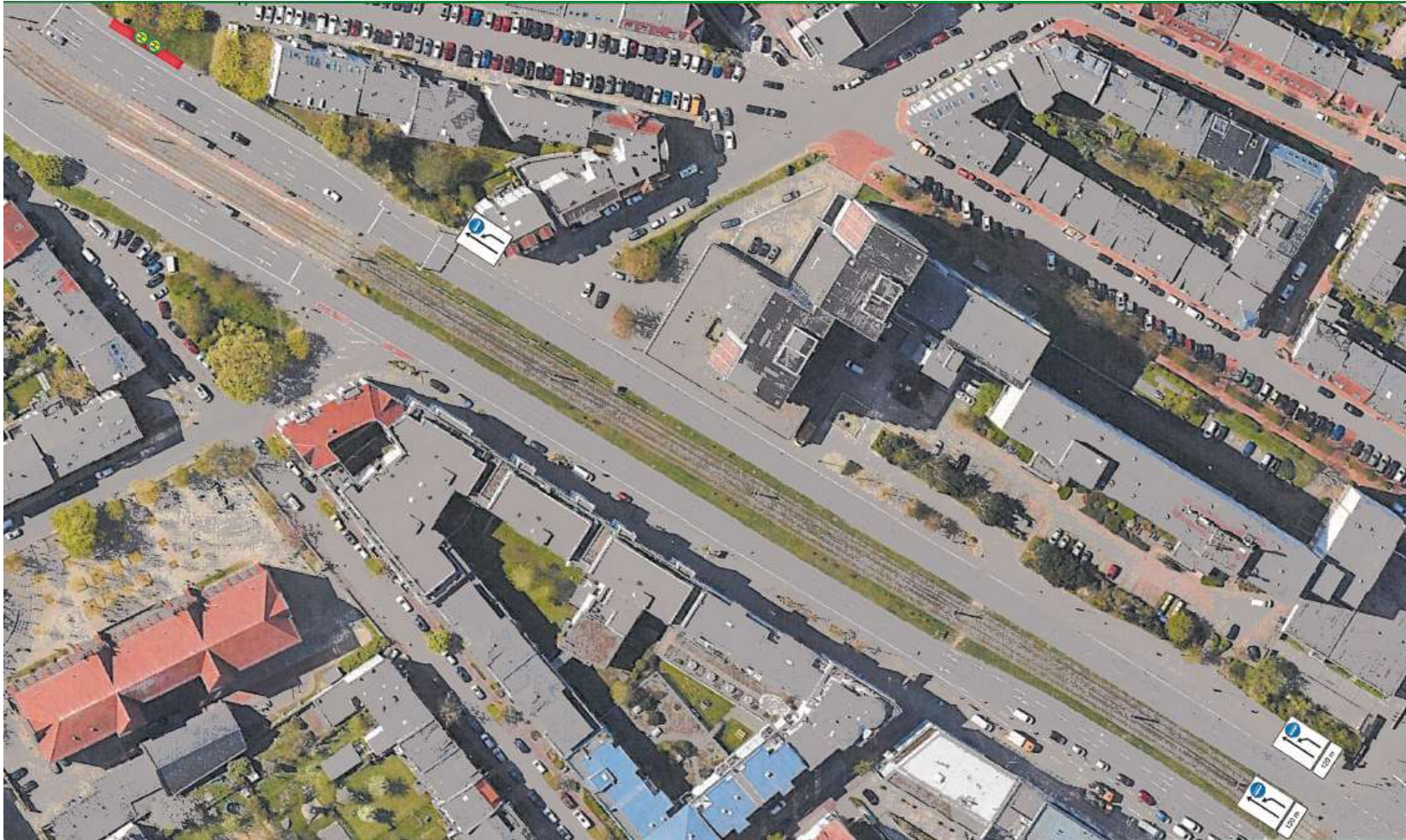
Verkehrsführung 22. - 29. Januar 2024, ab 4. März



halbseitige Sperrung Ostseite

Quelle: Straat1, genehmigt von Hanse- und Universitätsstadt Rostock

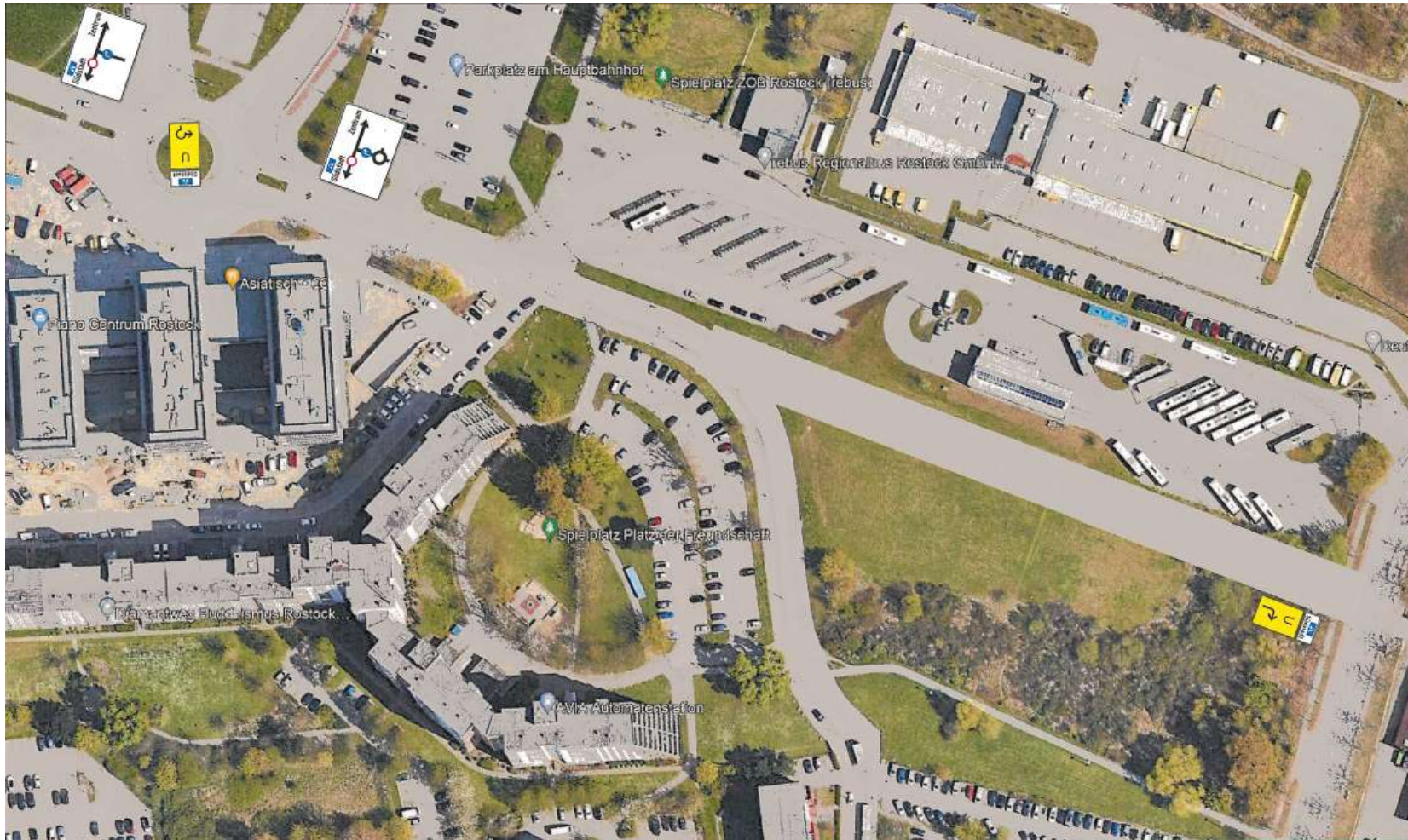
Ersatzneubau EÜ Goetheplatzbrücke Verkehrsführung seit 22. Januar 2024



Am Vögenteich (SEV)

Quelle: Straat1,
genehmigt von Hanse- und Universitätsstadt Rostock

Ersatzneubau EÜ Goetheplatzbrücke Verkehrsführung seit 22. Januar 2024



Umleitungen
Platz der Freundschaft - Südstadt

Quelle: Straat1,
genehmigt von Hanse- und Universitätsstadt Rostock

Verzögerungen der Arbeiten

Abweichungen hinsichtlich Material- und Personalverfügbarkeiten, beispielsweise von Spezialtechnik für den Bodentausch und die Rammschienen waren nicht verfügbar.

Änderungen im Bauablauf waren im Herbst die Folge, sodass ab 24. Oktober erst die Baumaßnahmen an der Südseite starteten.

Derzeitige Arbeiten am Oberbau (Schiene, Schotter), den Oberleitungsarbeiten sowie an der Leit- und Sicherungstechnik. Bis Ende des Jahres werden zudem u.a. Bohrungen für den Bodenaustausch, Rammarbeiten sowie Aushub und Verbau der Brückensüdseite durchgeführt.