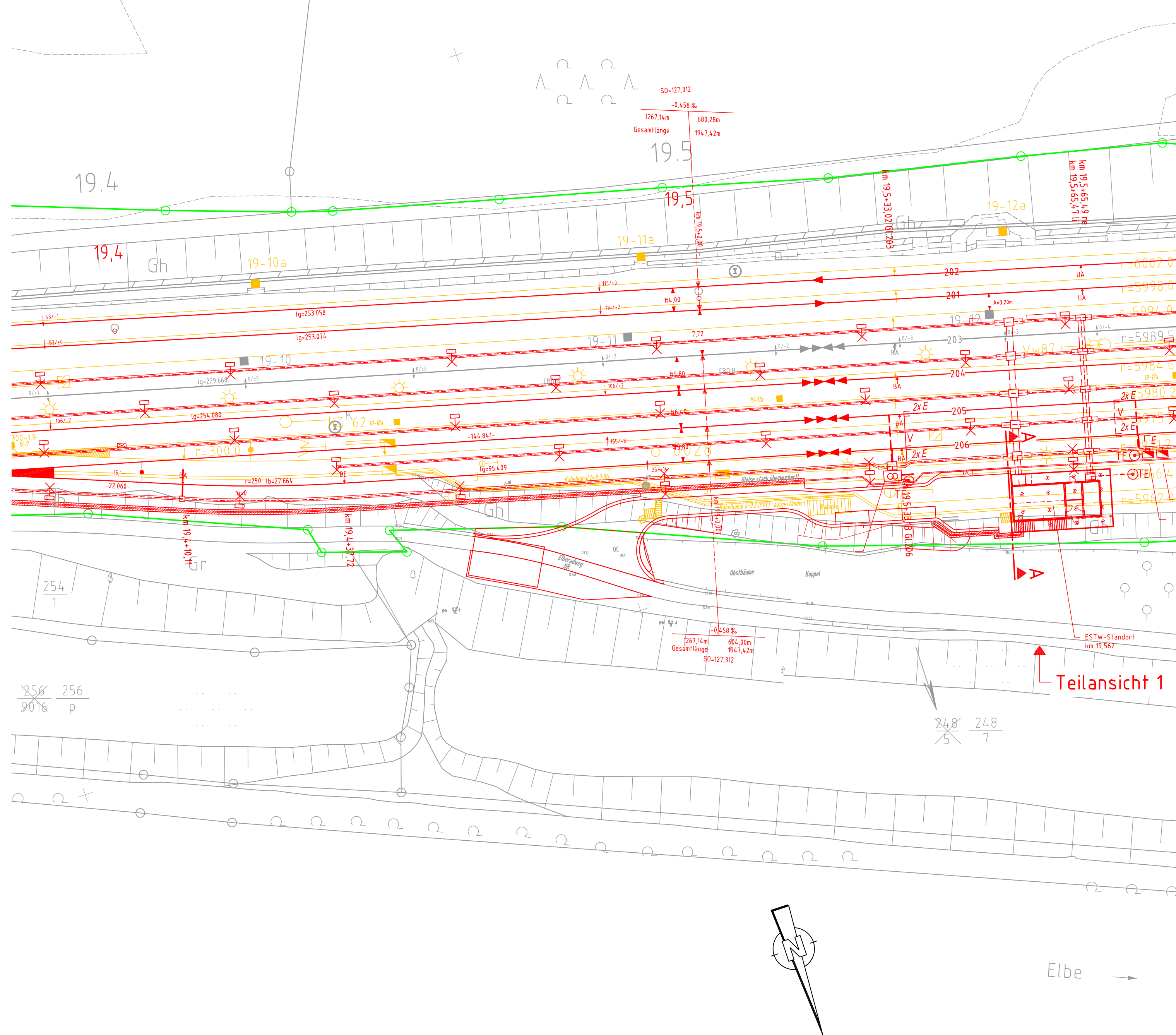
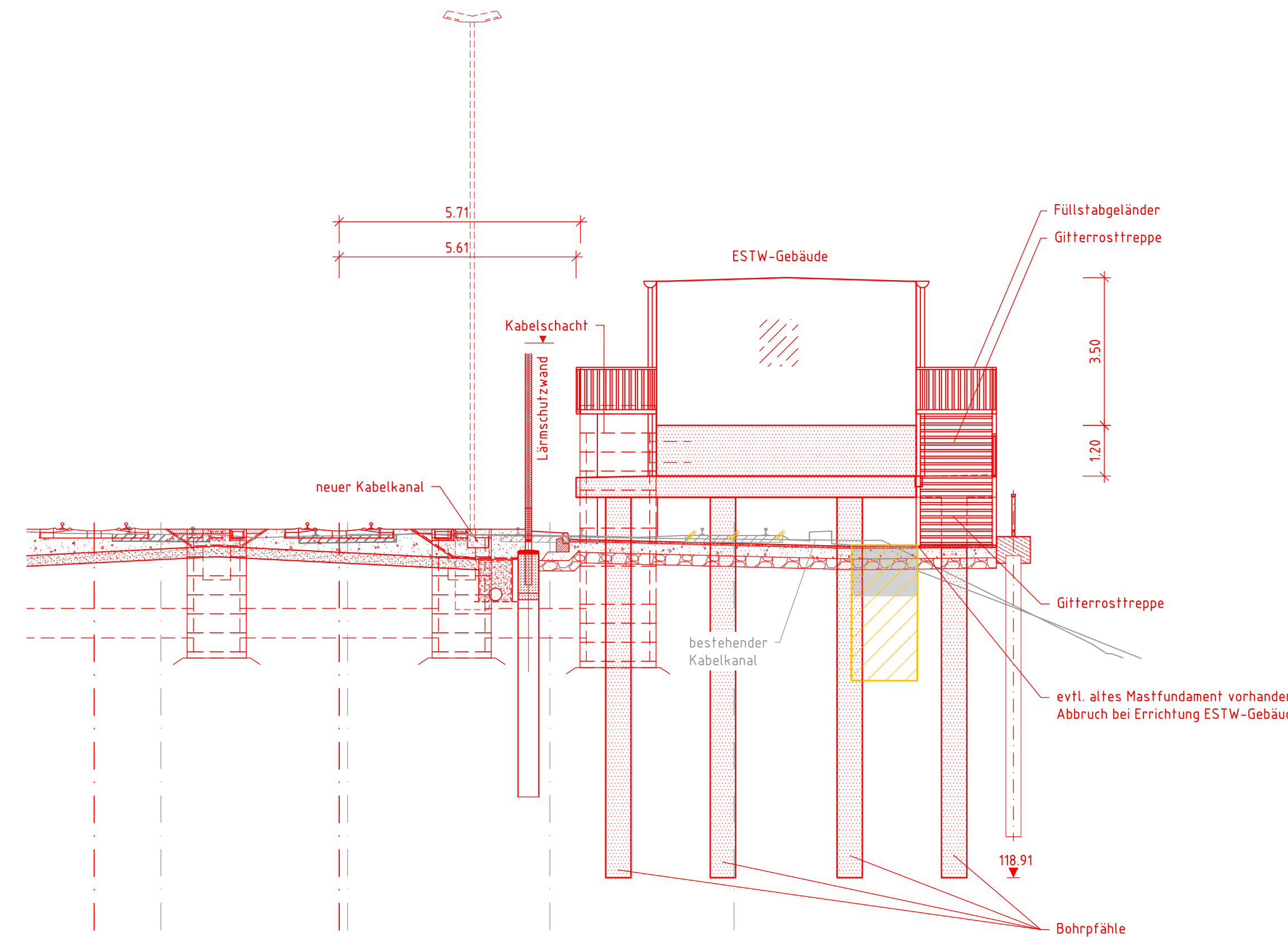


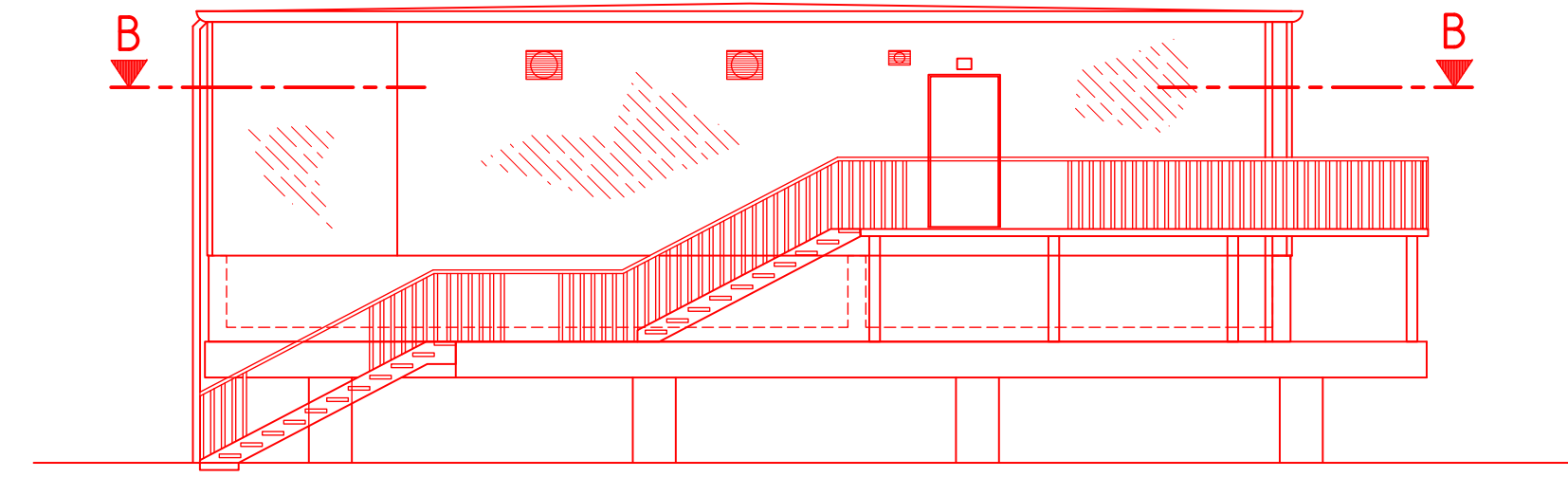
Draufsicht  
M 1:500



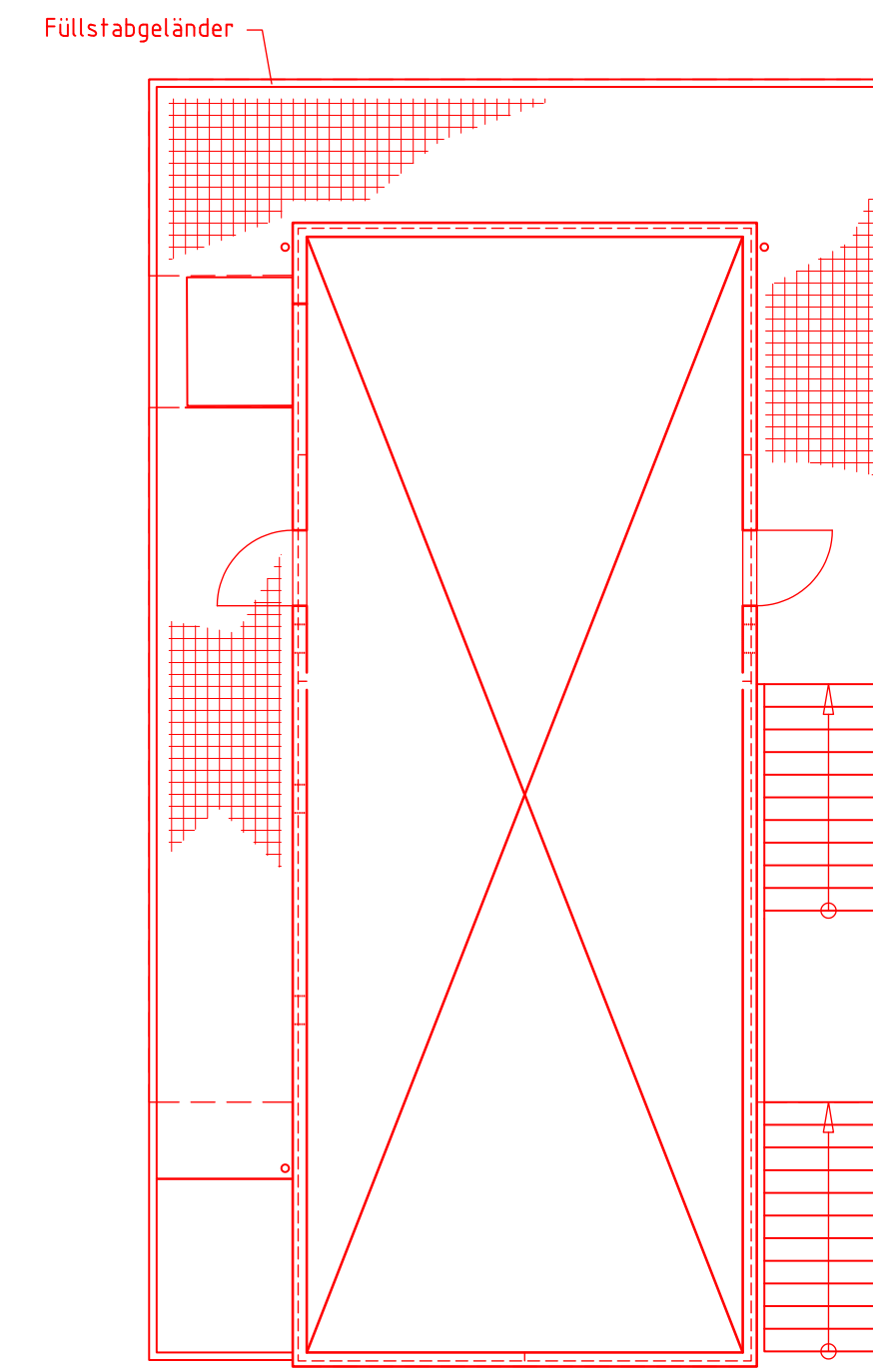
Querschnitt A-A  
M 1:100



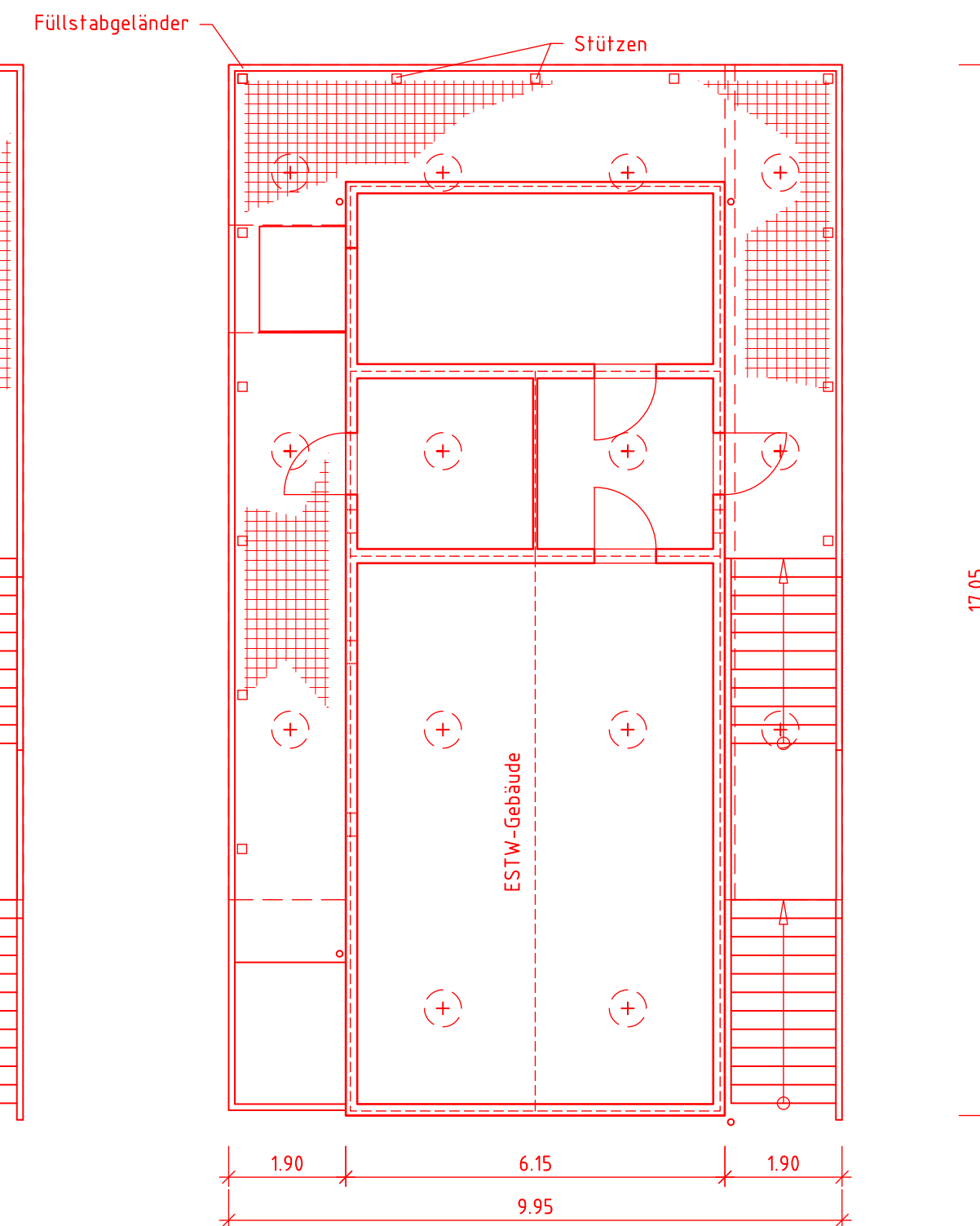
Teilansicht 1  
M 1:100



Draufsicht  
M 1:100



Schnitt B-B  
M 1:100

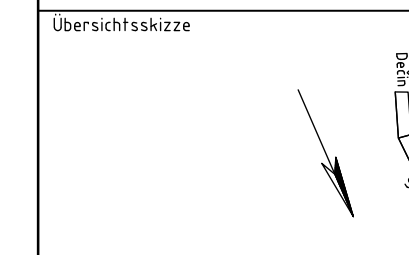


Legende:

- Bestand (einschließlich DB-Kataster)
- Neubau / Änderung
- äußere Grenze der vorhabenträgerigen Grundstücke
- tangierende Planung (nachrichtliche Darstellung)
- Planfeststellungsgrenze
- Gemeindegrenze
- Gemarkungsgrenze
- Flurgrenze
- Flurstücksgrenze
- laufende Nummer des Bauwerksverzeichnisses
- Lärmschutzwand mit Tür
- Böschung
- Stützwand
- Zaun
- Schutzplanke
- Tiefenerwässerung mit Fließrichtungspfeilen und Schacht
- Sickerschlitz
- Entwässerungsgraben mit Fließrichtung
- Versickerungsanlage (Graben, Becken, Mulde)
- Straßeneinlauf
- Entwässerungsschacht
- Oberleitungsmast mit Mastnummer
- Kabelkanal
- Beleuchtungsmast
- Überdachung
- Treppe
- Rampe

Unterlage 7.3.1

Genehmigungsvermerk Eisenbahn-Bundesamt



Genehmigungsplanung - Unterlage für eine Entscheidung nach § 18 AEG

Vorhabensträger:		Planverfasser:	
DB Netz AG Regionbereich Südost Projektrealisierung STE 2, I.NP-SO-M-S14 Anemonstraße 8 01069 Dresden	DB NETZ	DB Engineering & Consulting GmbH Region Bereich Südost Projektfolge II TP-SO-P-DREIII Anemonstraße 8 01069 Dresden	DB
Vertreter des Vorhabenträgers:		Koordinatensystem:	
DB Netz AG Regionbereich Südost Projektrealisierung STE 2, I.NP-SO-M-S14 Anemonstraße 8 01069 Dresden	DB NETZ	DB Engineering & Consulting GmbH Region Bereich Südost Projektfolge II TP-SO-P-DREIII Anemonstraße 8 01069 Dresden	DBREF
Datum: _____		Ursprungsplan:	
Unterschrift: _____		Blattgröße: 420x540	
Vorhaben:		Maßstab: 1:500; 1:100	

Komplexmaßnahme Umbau Bf Bad Schandau Ost  
von km 13,900 bis km 23,505 der Strecke 6240

Bauwerksplan

ESTW Modulgebäude km 19,552  
Draufsicht, Ansichten, Schnitte