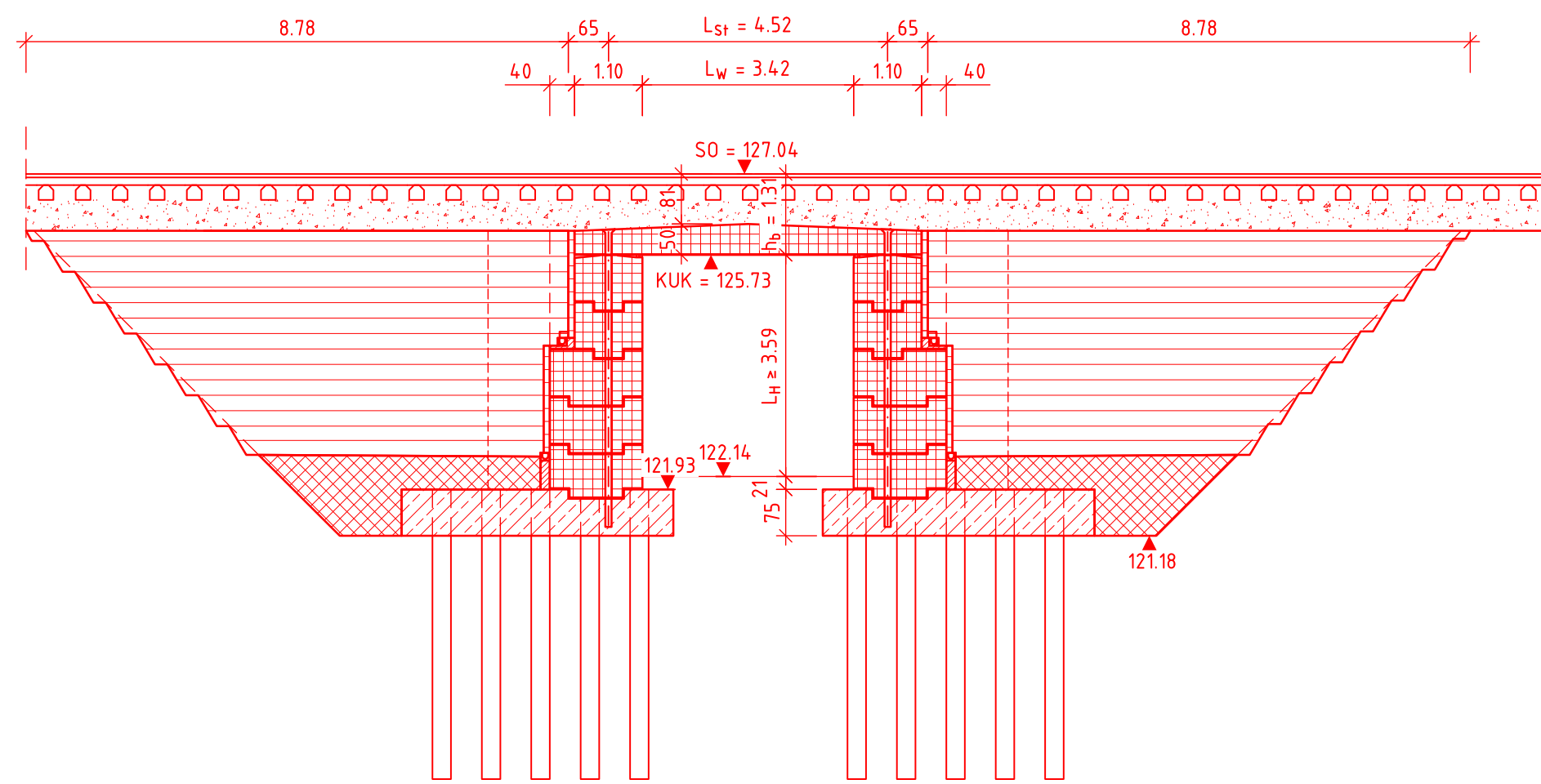


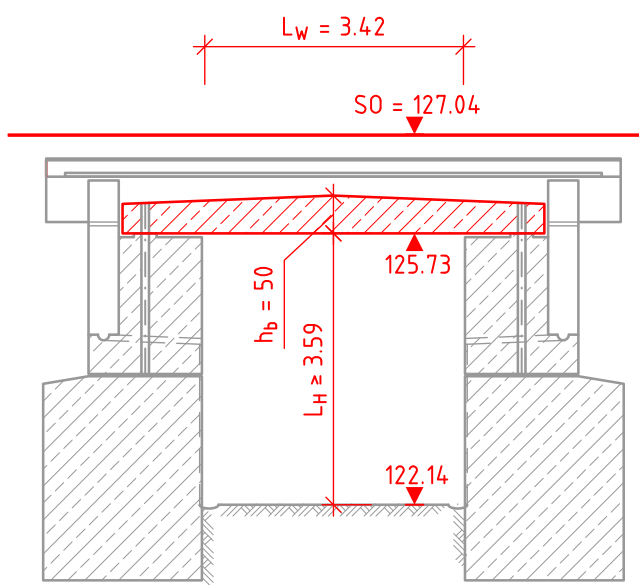
### Längsschnitt A - A

M 1 : 100



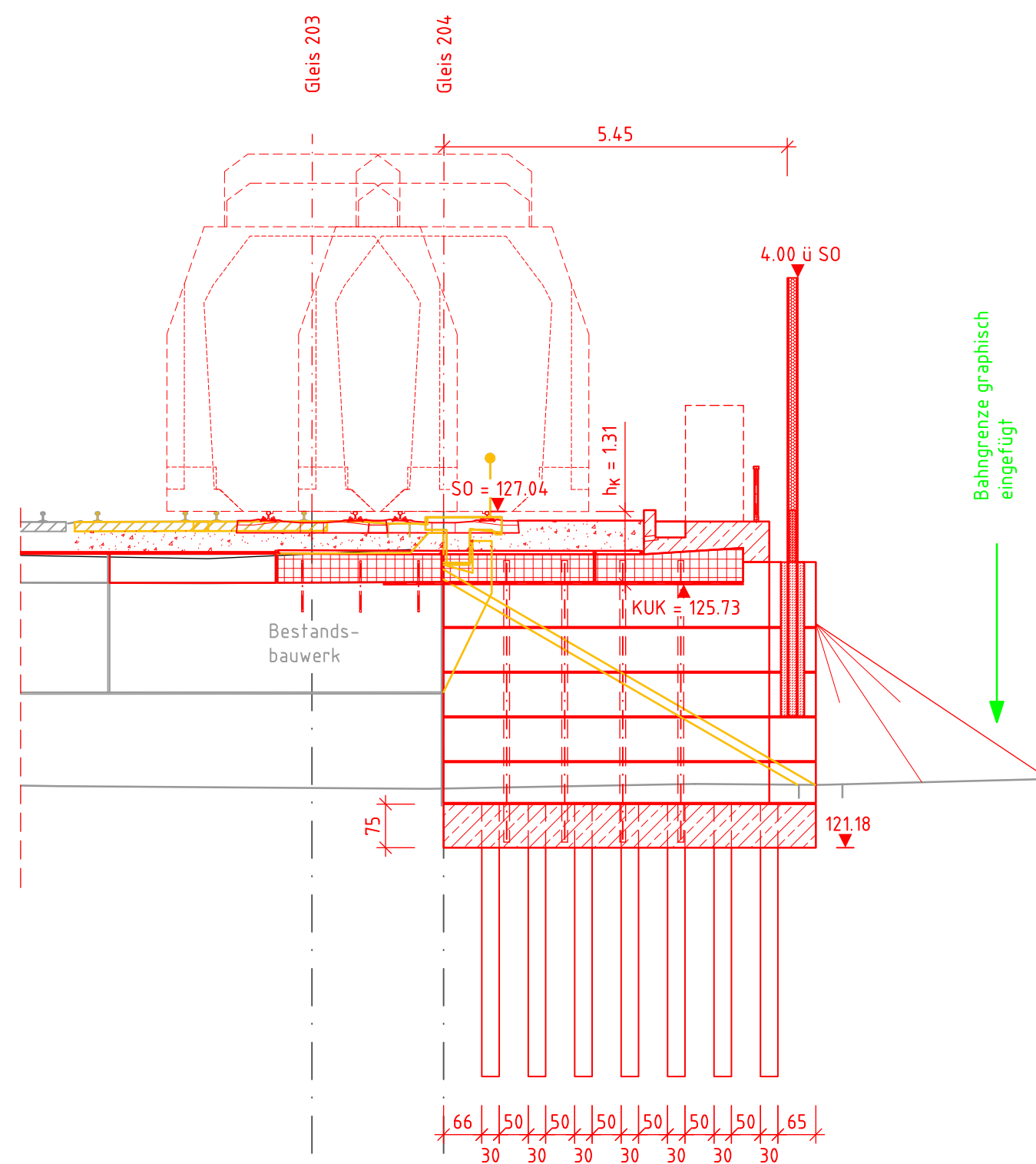
### Längsschnitt B - B

M 1 : 100



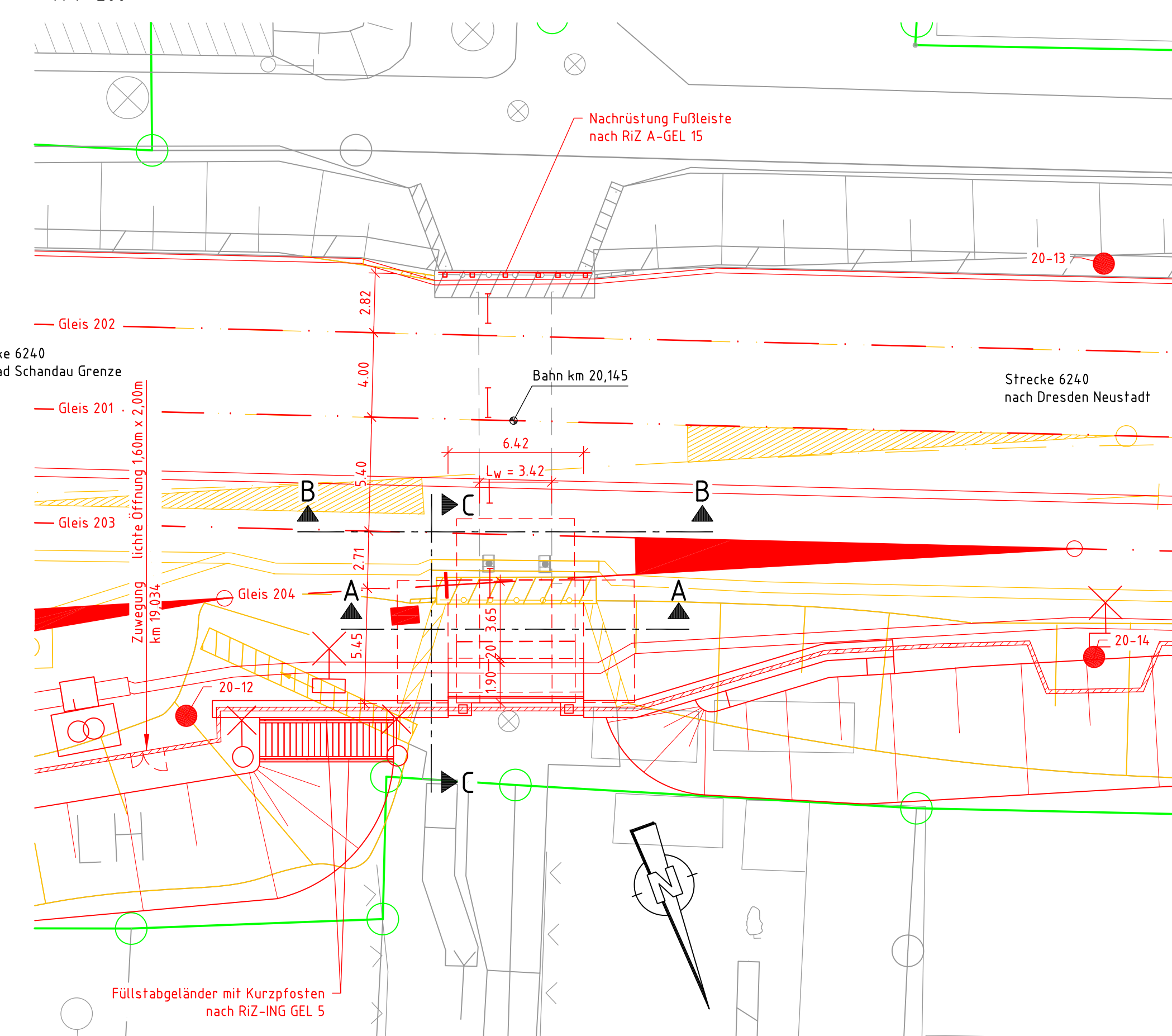
### Querschnitt C - C

M 1 : 100



### Draufsicht

M 1 : 200



#### Bauwerksdaten:

Bauart:	Einfeldträger aus Stahlbetonfertigteilen
Gründungsart:	Tiefgründung
Bauhöhe:	1,31 m
Stützweite:	4,52 m
Lichte Weite:	3,42 m
Lichte Höhe:	≈ 3,59 m
Kreuzungswinkel:	100 gon
Lastbild:	LM 71, SW/2, α = 1,00
Streckengeschwindigkeit:	160 km/h
Lichtraumprofil:	GC nach M 800.0130

#### Legende:

- Bestand (einschließlich DB-Kataster)
- Neubau / Änderung
- Rückbau
- äußere Grenze der vorhabensträgerigen Grundstücke
- fangierende Planung (nachrichtliche Darstellung)
- Planfeststellungsgrenze
- Gemeindegrenze
- Gemarkungsgrenze
- Flurgrenze
- Flurstücksgrenze
- } Kataster (amtlich)
- ⊙ laufende Nummer des Bauwerksverzeichnisses
- Lärmschutzwand mit Tür
- Böschung
- Stützwand
- Zaun
- Schutzplanke
- Tiefenentwässerung mit Fließrichtungspfeilen und Schacht
- Sickerschlitz
- Entwässerungsgraben mit Fließrichtung
- Versickerungsanlage (Graben, Becken, Mulde)
- Straßeneinlauf
- Entwässerungsschacht
- Oberleitungsmast mit Mastnummer
- Kabelkanal
- Beleuchtungsmast
- Überdachung
- Treppe
- Rampe

Unterlage 7.1.3

Genehmigungsvermerk Eisenbahn-Bundesamt

Übersichtsskizze

0	Ausgangsverfahren: Antragsfassung	01.08.2016
Index	Änderungen bzw. Ergänzungen	Planungsstand

### Genehmigungsplanung - Unterlage für eine Entscheidung nach § 18 AEG

Vorhabensträger:	DB NETZE	Planzeichner:	lbb
DB Netz AG Regionalbereich Südost Projektfreilegerung STE 2, INP-SO-M-SIA Ammonstraße 8 01069 Dresden		Projekt-Nr.:	T.016031156/T.1606653/T.016071511
Vertreter des Vorhabensträgers:	DB NETZE	Datum	Name
DB Netz AG Regionalbereich Südost Projektfreilegerung STE 2, INP-SO-M-SIA Ammonstraße 8 01069 Dresden	DB Engineering & Consulting GmbH Region Deutschland Südost Projektfreilegerung (I TP-SO-P-DRE11) Ammonstraße 8 01069 Dresden	gez.	06/2016 Hübner
		bearb.	06/2016 Poller
		gepr.	08/2016 Hänsel
		Höhensystem:	DHNN 92
		Koordinatensystem:	DBREF
		Ursprungsplan:	EP_IB_BW_20_145
		Blattgröße:	970 x 420
		Maßstab:	1 : 100, 1:200

Vorhaben: **Komplexmaßnahme Umbau Bf Bad Schandau Ost**  
von km 13,900 bis km 23,505 der Strecke 6240

Planart: **Bauwerksplan**

Planinhalt: **Konstruktiver Ingenieurbau  
Brückenverbreiterung EÜ km 20,145  
Draufsicht, Schnitte**