



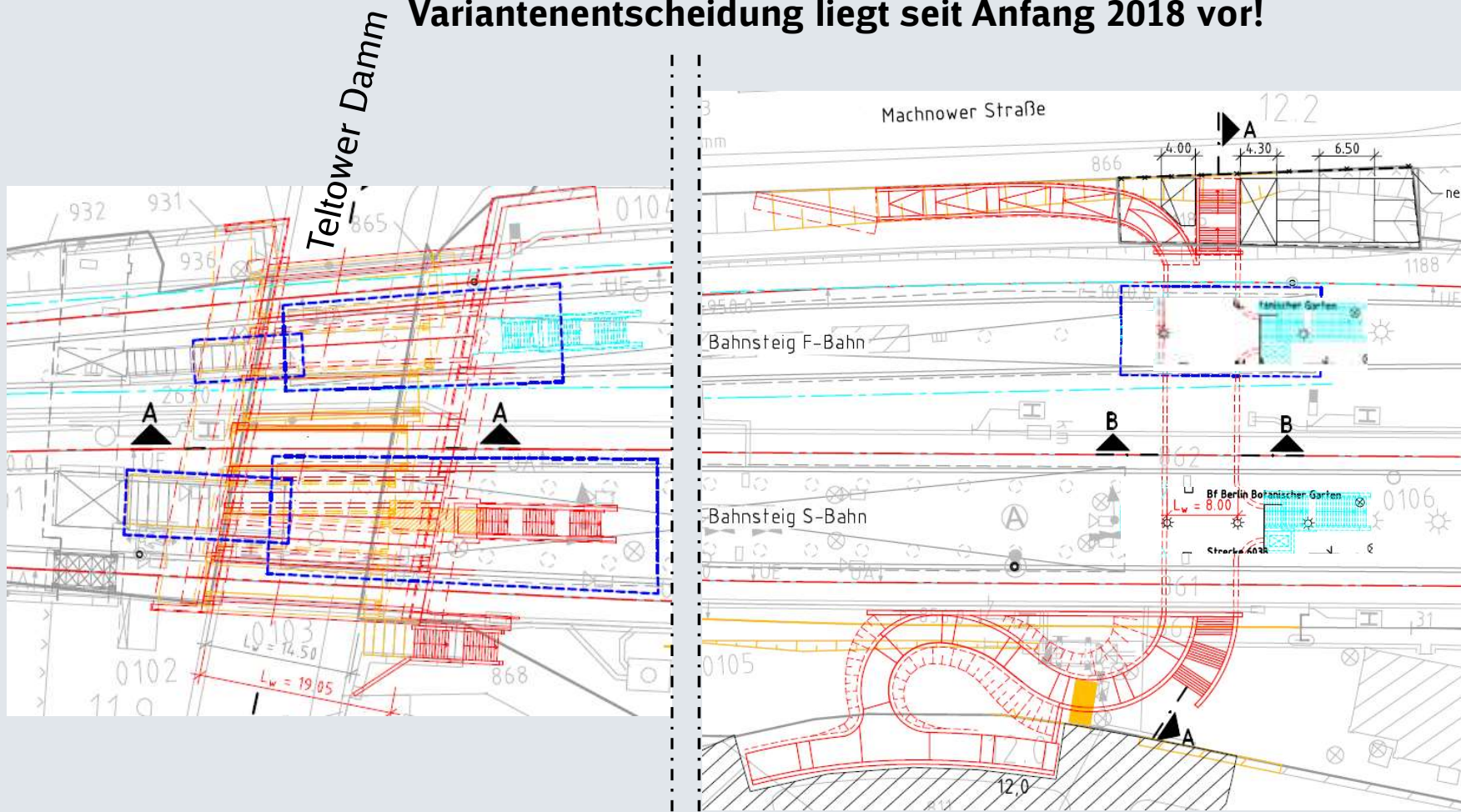
EÜ Teltower Damm und EÜ Postplatz

16. Bürgerversammlung am 24.10.2019 der BI Zehlendorf

DB Netz AG | Steffen Klätte | I.NP-O-M-B | Berlin | 24.10.2019

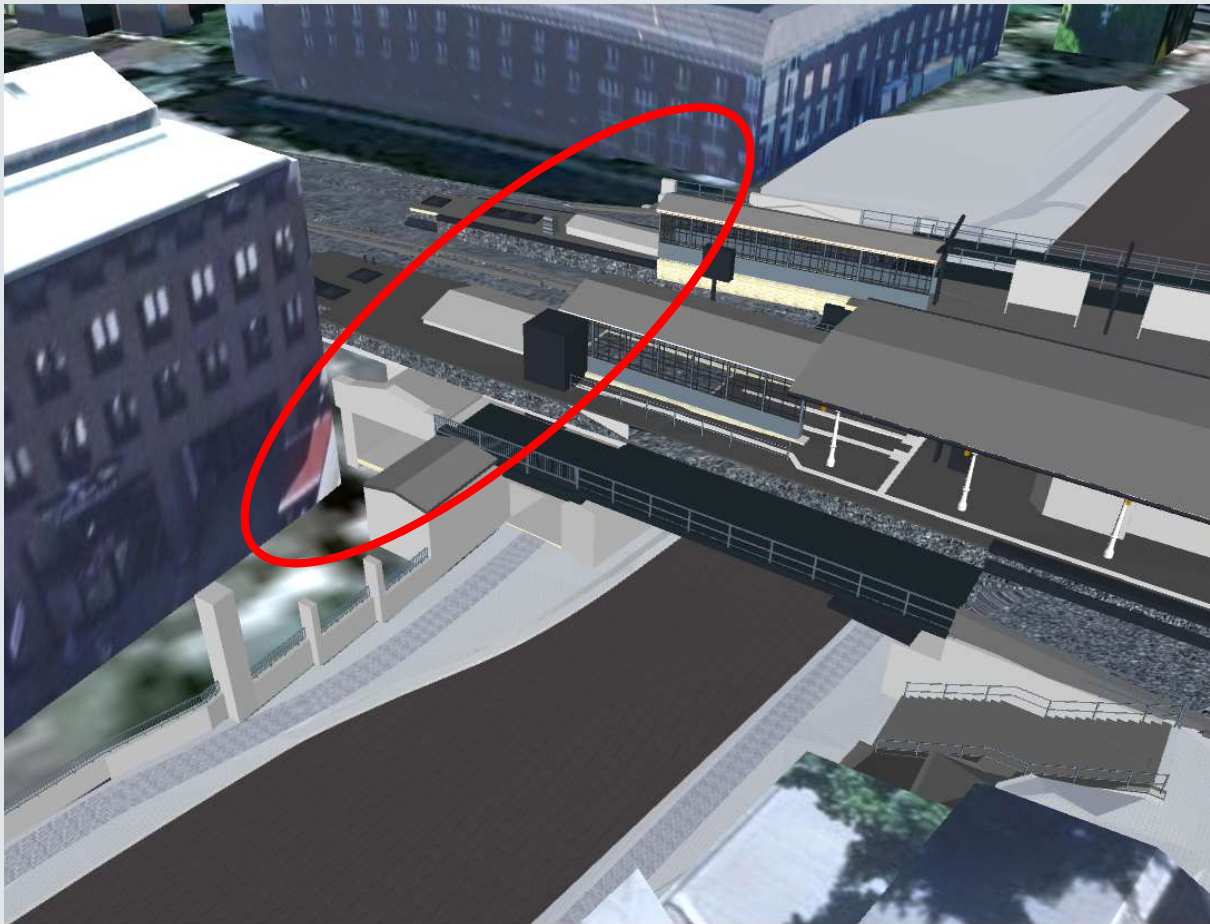
Wo stehen wir aktuell im Projekt?

Variantenentscheidung liegt seit Anfang 2018 vor!



Var. 1 - Aufweitung auf 19,05 Meter inkl. Zugang und Var. 2 - Zugang mittels Personentunnel

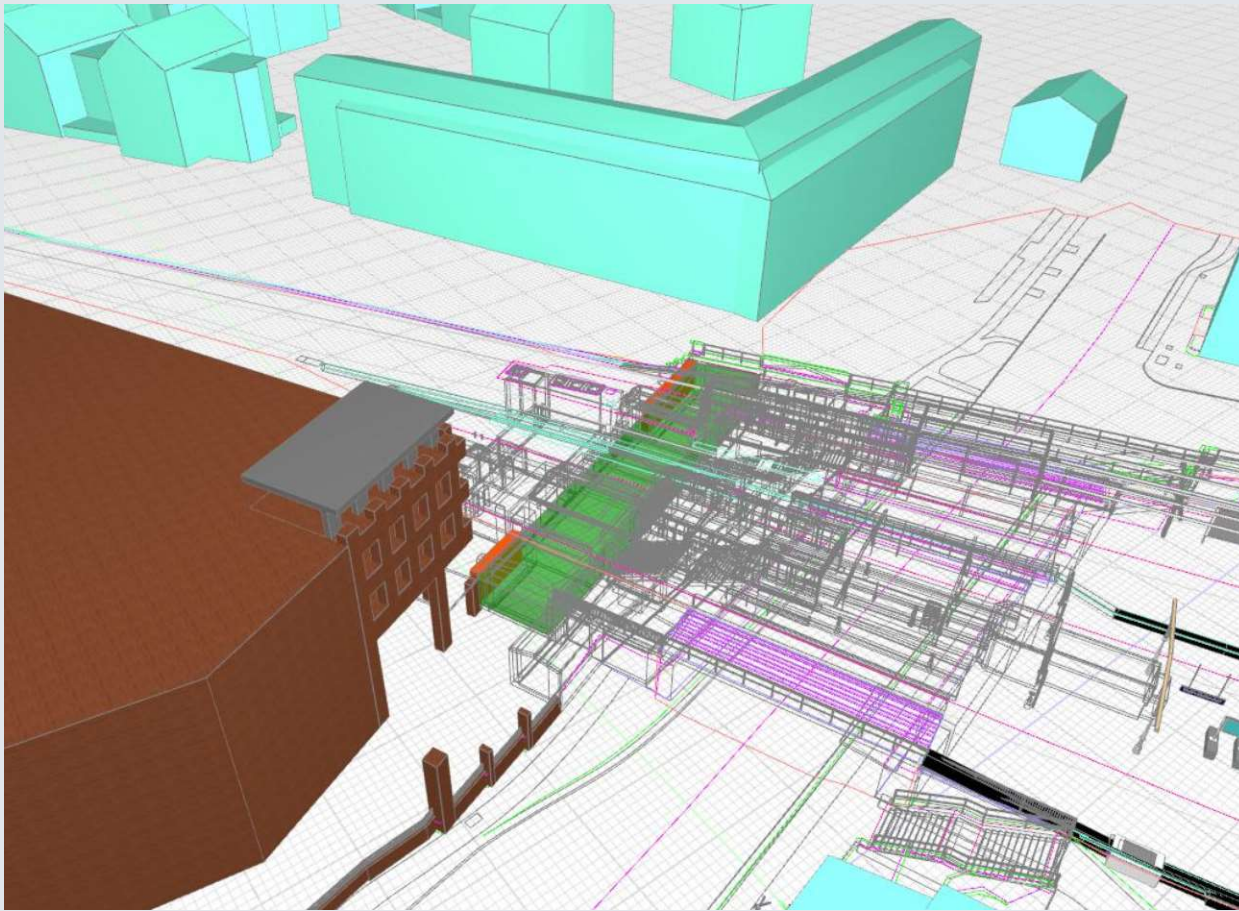
Wo stehen wir aktuell im Projekt?



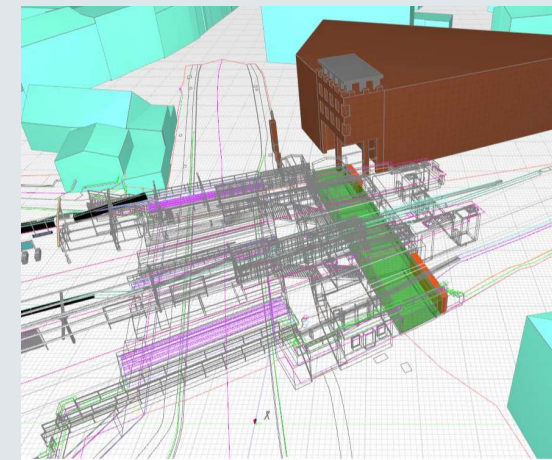
Nordansicht

- 1. Q. 2019:
Bedarf zusätzlicher
Grunderneuerung des östl.
Personentunnels
- 2. Q. 2019:
Variantenuntersuchung für ein
Aufweitungsverlangen des Senats
- 4. Q. 2019:
Bestellung des Senat für eine
Aufweitung des Fußgängertunnels
auf 6 m unter Beibehaltung des
Radfahrtunnels

Wo stehen wir aktuell im Projekt?



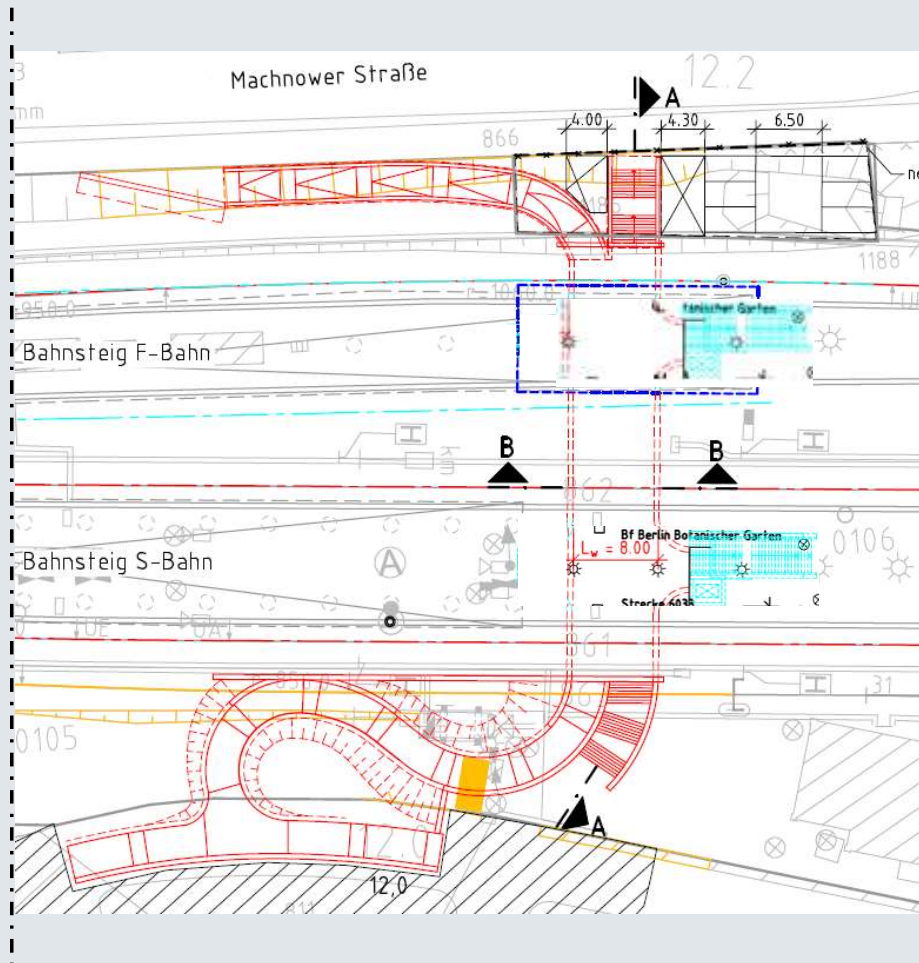
Nordansicht



Südansicht

Wo stehen wir aktuell im Projekt?

| gilt nur für die EÜ Postplatz |



Bei der vom Land Berlin bestellten EÜ Postplatz inklusive des zusätzlichen Zugangs zum Bahnhof Zehlendorf besteht zur verwaltungsrechtlichen (Bau-) Genehmigung und zur wirtschaftlichen Realisierung sowie zur Erhaltung des neuen Bauwerkes weiterhin Klärungsbedarf.

Im Sinne einer gesamtwirtschaftlichen Errichtung und des Betriebs der EÜ Postplatz können bis zur Klärung keine weiteren Planungsleistungen erfolgen.

Wie geht es weiter?

| gilt nur für die EÜ Teltower Damm |



Vertragsabschluss

- zwischen den Partnern Land Berlin mit DB St&S und DB Netz
- über die Planungsleistungen Entwurfsplanung und Genehmigungsplanung
- in 1. HJ 2020



Planungsphase (10 Monate)

- Erstellung von technischen Gutachten als Planungs- und Genehmigungsgrundlagen
- Kostenberechnung



Genehmigungsphase (mind. 24 Monate)

- Beantragung der Baugenehmigung mittels Planrechtsunterlage
- Erteilung des Planrechtsbeschlusses durch die Genehmigungsbehörde



Bauphase (geschätzt 30 Monate)

- Vergabe der Bauleistungen
- Erstellung Ausführungsplanung
- vorauss. Inbetriebnahme EÜ Teltower Damm

Vielen Dank für Ihr Interesse!

<https://bauprojekte.deutschebahn.com/p/berlin-zehlendorf>

