



InfraGO

Baukomplex Bahnhof Burg Stargard

Vorstellung der Projekte Schiene und Straße

23.04.2026 | Burg Stargard

Herzlich willkommen zu unserer Infoveranstaltung:

Hinweise für einen reibungslosen Ablauf:



Wir sind dem Eisenbahnbundesamt gegenüber nachweispflichtig.
Zur Protokollierung der Veranstaltung wird per Diktiergerät aufgenommen.



Ihre Fragen oder Anmerkungen hören wir gerne nach dem Vortrag.



Bitte bleiben Sie sachlich und wertschätzend.



Schön, dass Sie da sind. Wir freuen uns auf Ihre Beiträge.

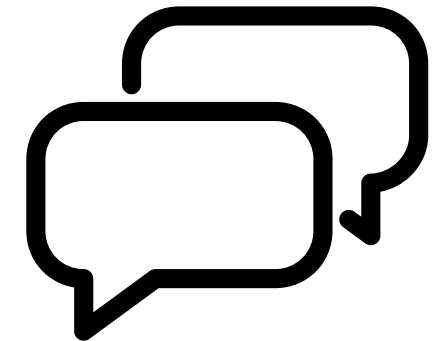
- | | | |
|-----------|--|----------|
| 1. | Begrüßung und Einstieg | 3 |
| 2. | Projekt- und Planungsinhalte Deutsche Bahn | 7 |
| 3. | Straßenbaumaßnahme Straßenbauamt Neustrelitz | 20 |
| 4. | Kontakt- und Informationsmöglichkeiten | 24 |

- **Für die DB InfraGO AG**

- Projektleiter: Mario Dambrowsky
- Stakeholdermanagement: Christin Balz (*Moderation*)
- Projektkommunikation: Anja Gellwitz (*Protokoll*)
- **HVB Ingenieurgesellschaft mbH:** Thomas Rothenberg

- **Für das Straßenbauamt Neustrelitz**

- Projektleiter: Mike Scharries
- Sachgebietsleiter Bauvorbereitung Strecke: Michael Görlach
- **SKH Ingenieurgesellschaft mbH:** Roland Hörnke





Die Infrastrukturmaßnahme der DB am Bahnhof Burg Stargard ist ein komplexes Projekt auf engstem innerstädtischem Raum.



- Herausforderungen im Bauablauf
- Enge Zusammenarbeit mit allen Beteiligten



Parallel läuft der Ausbau der L 33 Ortsdurchfahrt Burg Stargard / Bahnhofstraße durch das Straßenbauamt Neustrelitz



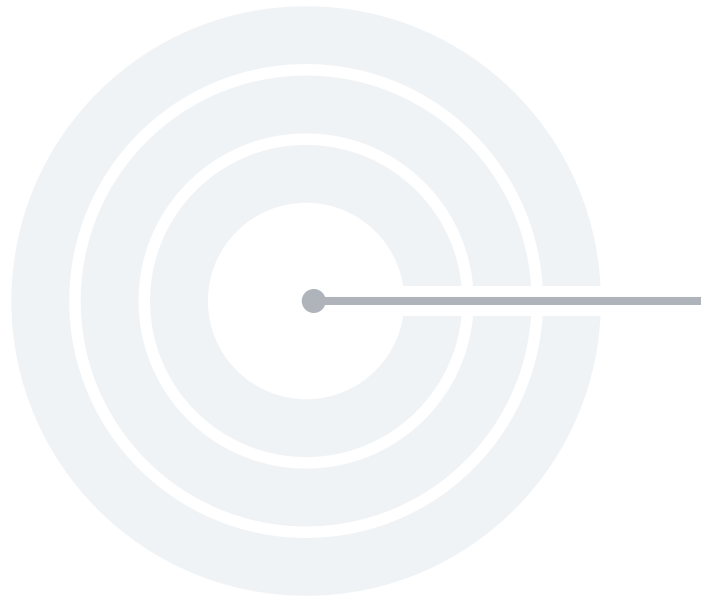
- Baumaßnahmen aufeinander abstimmen
- Enge Kooperation zwischen DB und Straßenbauamt



Der Baukomplex verursacht Beeinträchtigungen sowie Einschränkungen im Zug- und Straßenverkehr



- Transparente Kommunikation mit Stadt/Öffentlichkeit
- Detaillierte Informationen an betroffene Anwohner



Informationen zu den geplanten Baumaßnahmen
Schiene und Straße

Vorstellung der Projektbeteiligten und Ansprechpartner
Darstellung der Informations- und Kontaktmöglichkeiten

Raum für Ihre Fragen

1. Begrüßung und Einstieg 3
- 2. Projekt- und Planungsinhalte Deutsche Bahn 7**
3. Straßenbaumaßnahme Straßenbauamt Neustrelitz 20
4. Kontakt- und Informationsmöglichkeiten 24

Baukomplex Bahnhof Burg Stargard

Lage des Projektes



Wir bündeln verschiedene Einzelmaßnahmen im Gesamtprojekt, um die Einschränkungen so gering wie möglich zu halten.



Wir stellen die **zukunftsorientierte Verfügbarkeit** der Bahnanlagen sicher und sorgen mit dem Neubau der Verkehrsstation für ein **modernes Erscheinungsbild**. Zusätzlich wird der Bahnhof Burg Stargard **barrierefrei** ausgebaut.



Durch den Umbau des Bahnhofs entsteht ein **neuer, besser angeordneter Mittelbahnsteig**. Zudem werden die **Bahnsteighöhen** an die zukünftigen verkehrlichen Anforderungen angepasst.



Der Bahnübergang BÜ km 125,1 wird an den veränderten Straßenquerschnitt der L 33 angepasst. Es entsteht zudem eine **neue Überführung von Geh- und Radwegen**.

Baukomplex Bahnhof Burg Stargard

Projektstand und Termine

- 1 Projektstand der DB InfraGO AG:**
 - Entwurfsplanung ist in Arbeit
 - Fertigstellung Entwurfsplanung voraussichtlich Mai 2026
 - Genehmigungsplanung ist in der Vorbereitung

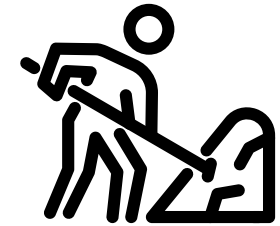
- 2 Genehmigungsverfahren:**
 - Beginn des Verfahrens beim Eisenbahn-Bundesamt voraussichtlich ab September 2026

- 3 Geplante Bauzeit:**
 - Start der vorbereitenden Arbeiten der DB InfraGO AG voraussichtlich ab Oktober 2028
 - Arbeiten der DB InfraGO AG voraussichtlich bis April 2030

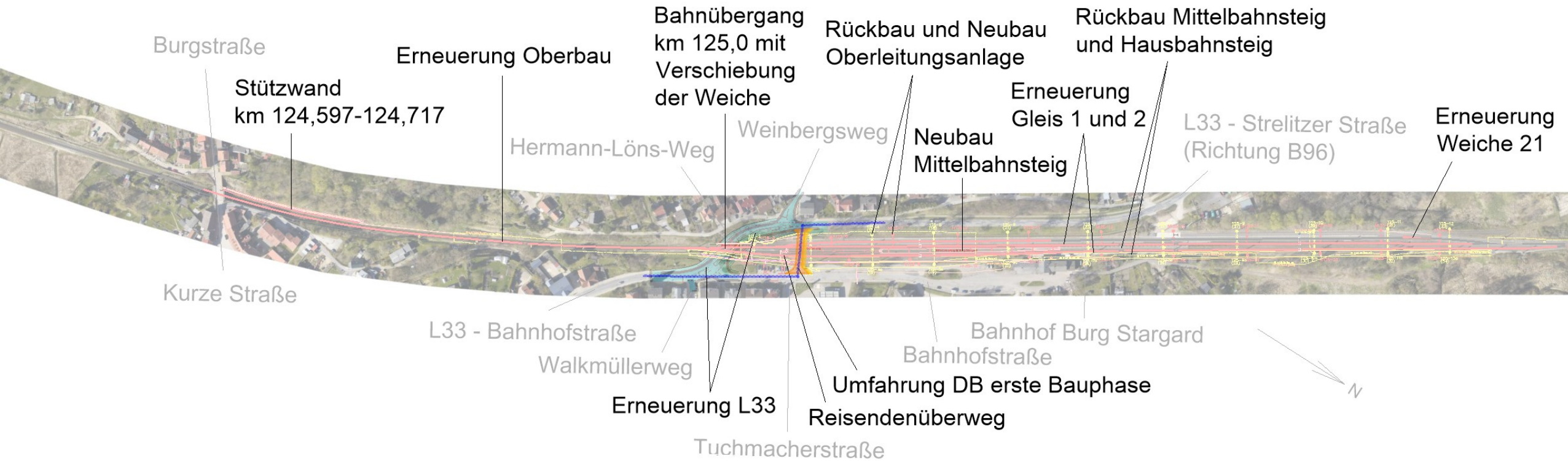
Baukomplex Bahnhof Burg Stargard

Projekthalte

- Erneuerung des Gleisoberbaus im Bahnhofsbereich (ca. 2,2 km Gleis, 3 Weichen) inklusive:
 - Einbau Planumsschutzschicht und Tiefenentwässerung km 124,0 bis 126,0
 - Verschiebung Weiche für den Bahnübergang
- Erneuerung Bahnübergang km 125,0 inklusive:
 - Anpassung an neue Straßenführung Landesstraße L33
 - Anpassung Schrankenanlagen und Lichtsignalanlage
- Erneuerung Stützwand km 124,6 (120 m Länge)
- Neubau Mittelbahnsteig (170 m Länge) inklusive Zuwegung, Reisendenüberweg mit Beleuchtung
- Rückbau vorhandener Mittelbahnsteig, Hausbahnsteig sowie nicht mehr benötigter Anlagen
- Neubau Oberleitung / Neubau: 25 Maste / Rückbau: 21 Maste / Anpassung der Übergangsbereiche
- Anpassungen Leit- und Sicherungstechnik für Bahnübergang, Reisendenüberweg, Weichen
- Weitere notwendige Anpassungsmaßnahmen



Darstellung Gesamtübersicht



Planungsinhalte

Darstellung Stützwand km 124,597-124,717

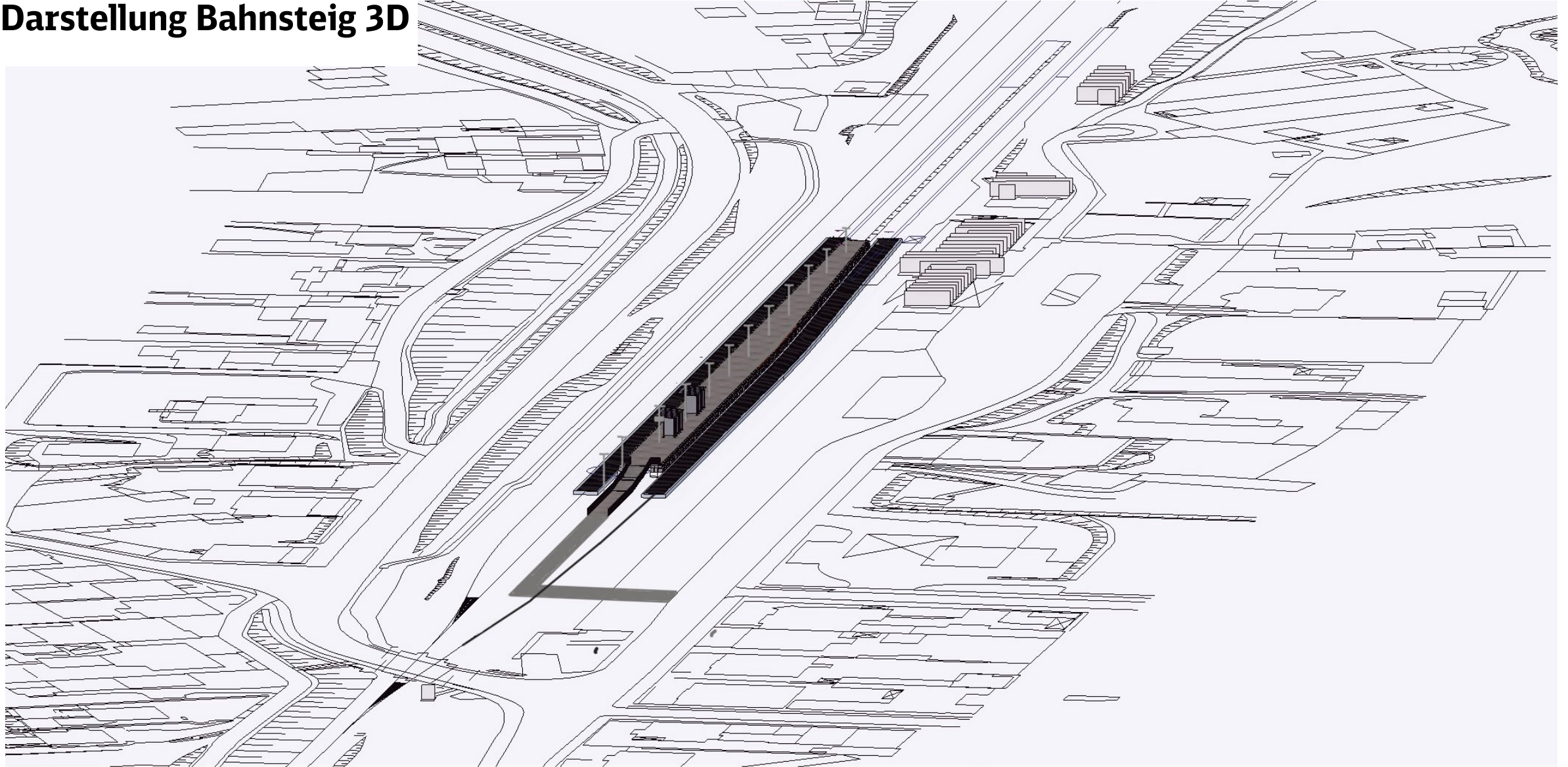


Planungsinhalte

Darstellung Bahnsteig

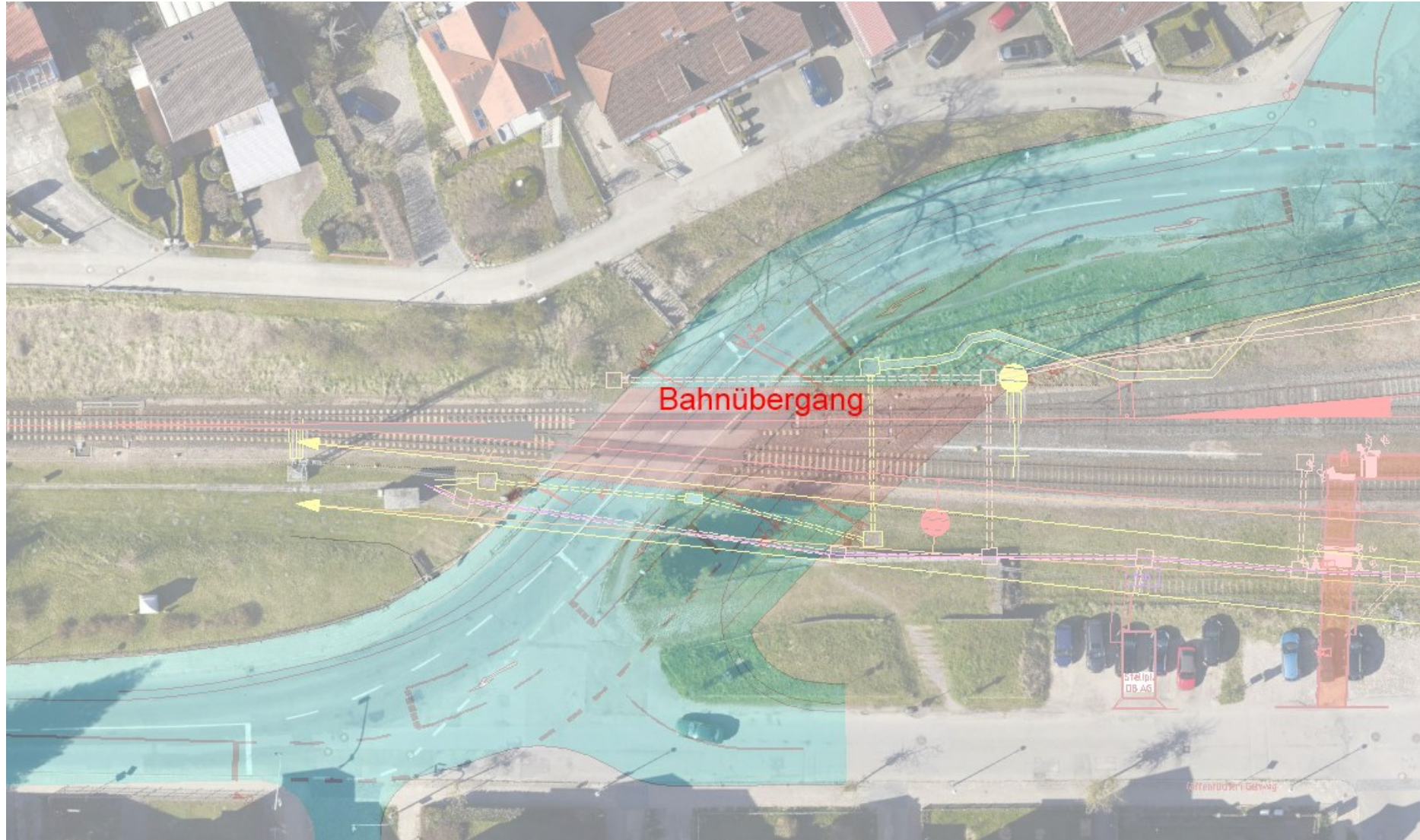


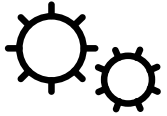
Darstellung Bahnsteig 3D



Planungsinhalte

Darstellung Bahnübergang





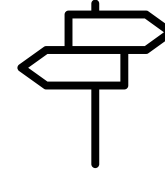
Komplexität im Bau

- gleichzeitiger Bau Schiene und Straße auf engsten innerstädtischen Raum
- Einschränkungen und gegenseitiger Eingriff in die Baustellen-technologie
- Leitungsträger mit Gleisquerungen außerhalb des Bahnüberganges – Abstimmungsbedarf / Koordination



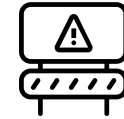
Einschränkungen im Straßenverkehr

- weitestgehende Aufrechterhaltung des Straßenverkehrs auf der L33 durch bauzeitliche Umfahrung des Baufeldes
- örtliche Ampelregelungen für Baustellen- und regulären Verkehr auf engsten Raum, mit gegenseitiger Beeinflussung



Baustellenverkehr

- zur Erreichung der entfernteren Baustelleneinrichtungs- und Lagerflächen ist LKW-Verkehr durch die Stadt unvermeidbar



Lärm und Erschütterungen

- es ist mit Baulärm zu rechnen, besonders bei Abrissarbeiten
- es erfolgt eine transparente Kommunikation sowie rechtzeitige direkte Info an Betroffene

Wir setzen alles daran, die von den Bauarbeiten ausgehenden Störungen so gering wie möglich zu halten. Trotzdem werden zeitweise Sperrungen der Schiene und Straße notwendig sein.

Sperrung der Bahnstrecke:

- Die Sperrpausen sind aktuell in der Anmeldungsphase:
voraussichtliche Sperrung vom 2. Quartal 2029 bis 4. Quartal 2029
- Während der Streckensperrung wird Schienenersatzverkehr eingerichtet

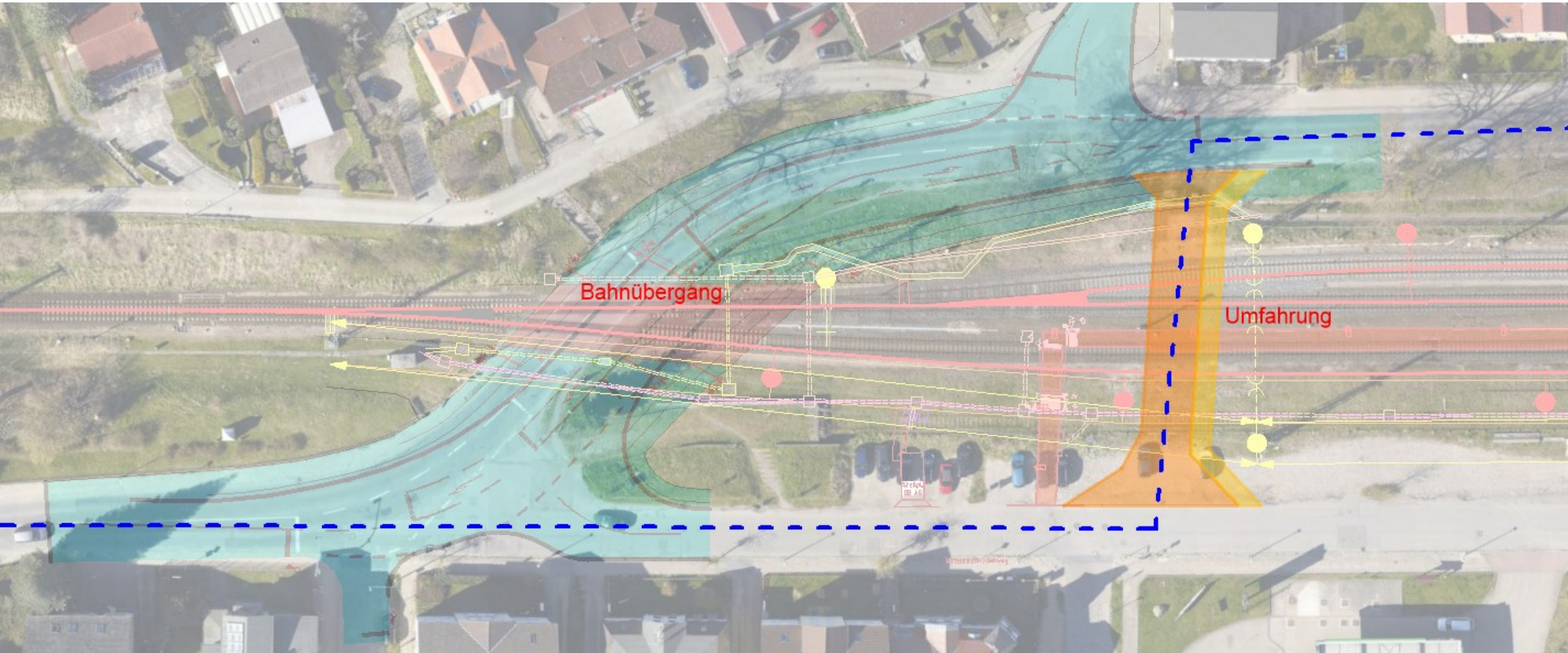


Um auch die **Beeinträchtigungen für den Straßenverkehr im Bereich des Bahnübergangs** während der Bauarbeiten so gering wie möglich zu halten, wird für die erste Bauphase die Straßenführung umverlegt und ausgeschildert.

Weitere Straßensperrungen sind nach Bedarf erforderlich:

- Vollsperrung der L33 durch die DB für voraussichtlich 4 Wochen im 4. Quartal 2029
- anschließende zeitweise Sperrungen der L33 durch Straßenbauamt Neustrelitz
- Straßenführungen und Umleitungen werden mit der Verkehrsbehörde abgestimmt

Darstellung bauzeitliche Umfahrung am Bahnübergang während der ersten Bauphase



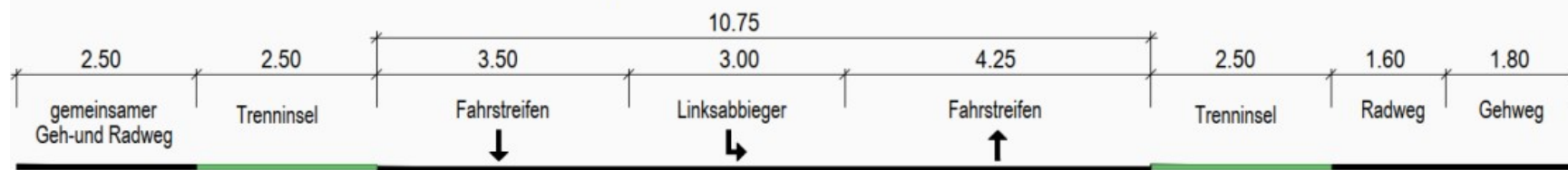
1. Begrüßung und Einstieg 3
2. Projekt- und Planungsinhalte Deutsche Bahn 7
- 3. Straßenbaumaßnahme Straßenbauamt Neustrelitz 20**
4. Kontakt- und Informationsmöglichkeiten 24

Ausbau der L 33 OD Burg Stargard, Bahnhofstraße BA2

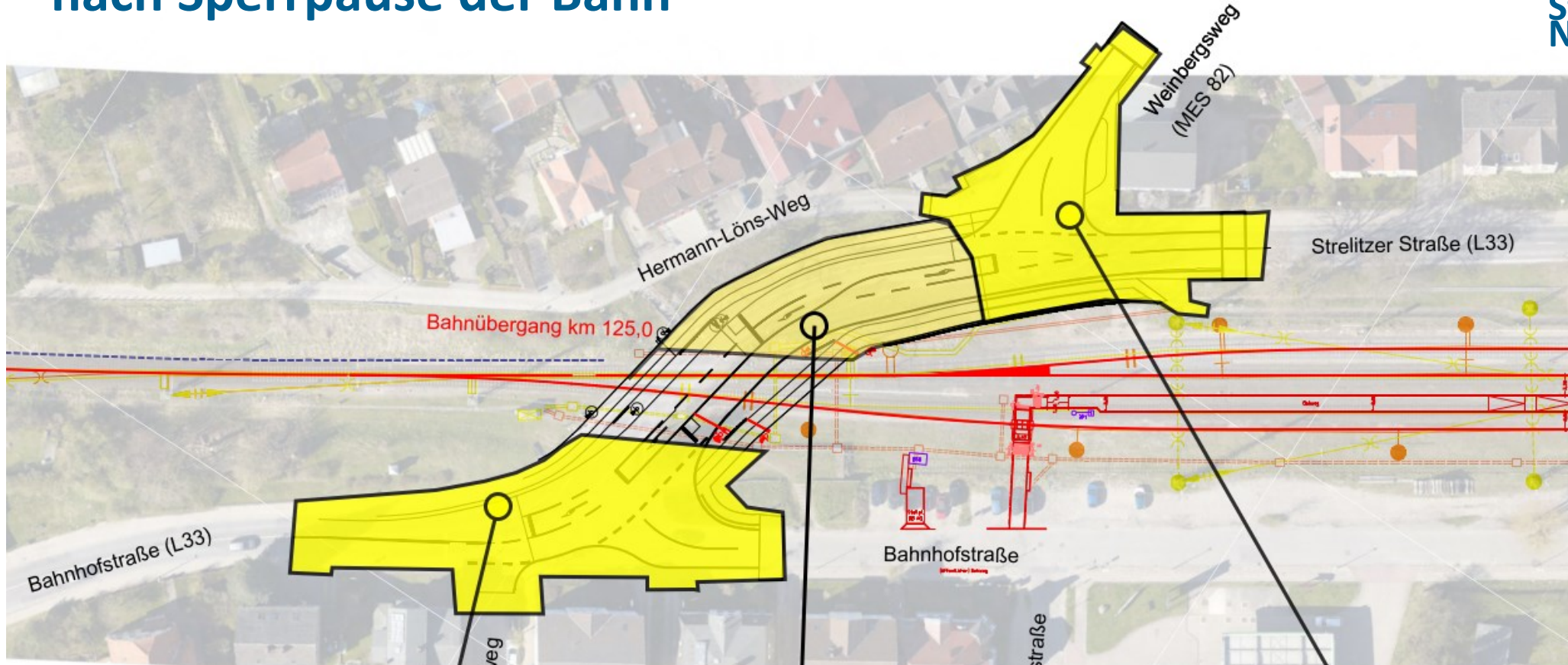
Foto: SKH
16.01.2025



Straßenquerschnitt Bereich BÜ



Ausbau der L 33 OD Burg Stargard, Bahnhofstraße BA2 nach Sperrpause der Bahn



- halbseitige Sperrung mit Bau-LSA
- Endausbau Oberflächen
- Markierung- und Beschilderung

- Fußgängerverkehr über Bahnübergang
- Endausbau Oberflächen
- Markierung- und Beschilderung

- Vollsperrung der Kreis- u. Landesstraße
- Abbruch Oberflächen
- Maßnahmen an Schmutzwasserableitung
- Maßnahmen an Gasversorgung
- Endausbau Oberflächen
- Markierung- und Beschilderung

1.	Begrüßung und Einstieg	3
2.	Projekt- und Planungsinhalte Deutsche Bahn	7
3.	Straßenbaumaßnahme Straßenbauamt Neustrelitz	20
4.	Kontakt- und Informationsmöglichkeiten	24



Das Projekt im **Bauinfoportal**:

<https://bauprojekte.deutschebahn.com/p/berliner-nordbahn>

Abonnieren Sie die Infomail im Bauinfoportal und erhalten Sie regelmäßige Infos über aktuelle Aktivitäten direkt in Ihr Mailpostfach

Sie haben noch **Anmerkungen** zum heutigen Termin?
Senden Sie uns Ihre Stellungnahmen **bis zum 30.06.2026**.

Wir sind für Sie per E-Mail erreichbar:

Bauprojekte.Ost@deutschebahn.com



Ihre Fragen



Baukomplex Bahnhof Burg Stargard

Wenn Sie sich äußern möchten, heben Sie bitte Ihre Hand.
Der Vortragende / Moderator wird Ihnen das Wort erteilen.
Nennen Sie bitte Ihren Namen und Ihre heutige Funktion.



InfraGO

