



# Erneuerung der Saalebrücken

## Saalebrücken



Angersdorf, 27. März 2026



# Saalebrücken

## Zielsetzung



# Saalebrücken

## Leistungsumfang



**Generalinstandsetzung der Brückenbauwerke inkl. des Natursteinmauerwerks, der Pfeiler, Bögen und Fundamente**



Quelle: DB AG



**Erneuerung der Oberleitungsanlage**

**Erneuerung der Gleise**



Quelle: DB AG



**Erneuerung der Fahrbahnwannen**

**Umfassende Natur- und Umweltschutzmaßnahmen innerhalb der FFH und SPA Schutzgebiete entlang der Saale**



Quelle: DB AG



**Zukünftige infrastrukturelle Anlagenverfügbarkeit sicherstellen**

# Saalebrücken

## Zeitplan



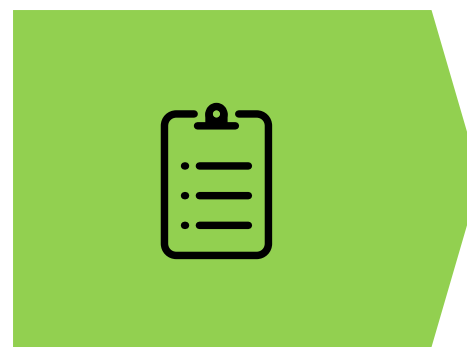
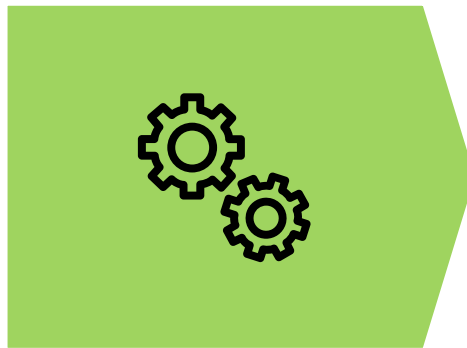
Grundlagenermittlung/  
Vorplanung

Entwurfsplanung/  
Genehmigungs-  
planung

Planrecht

Bauausführung

Inbetriebnahme



- abgeschlossen

- abgeschlossen

- **2025:** Planrecht liegt vor

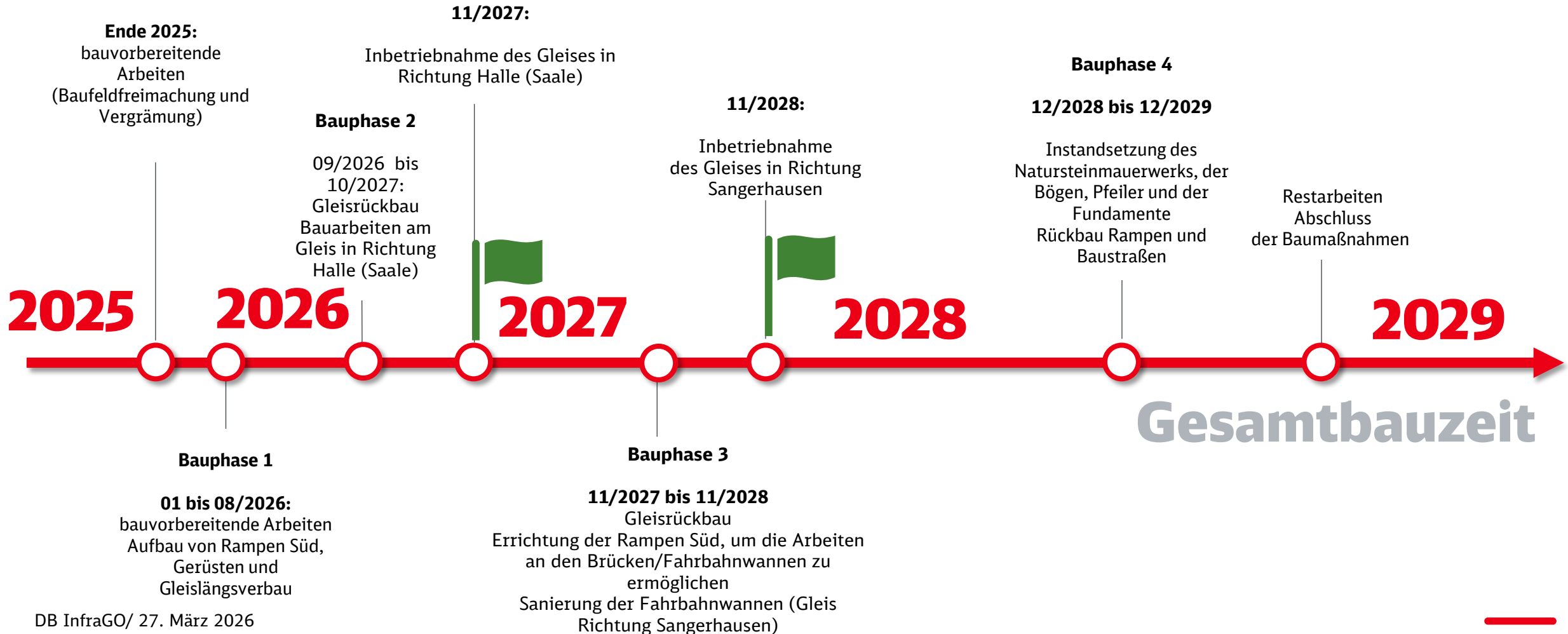
- **2025:** erste Rückschnitte/Vergrämungen
- **2026:** Start der Baumaßnahmen

- **2027:** Gleis Richtung Halle
- **2028:** Gleis Richtung Sangerhausen

# Saalebrücken



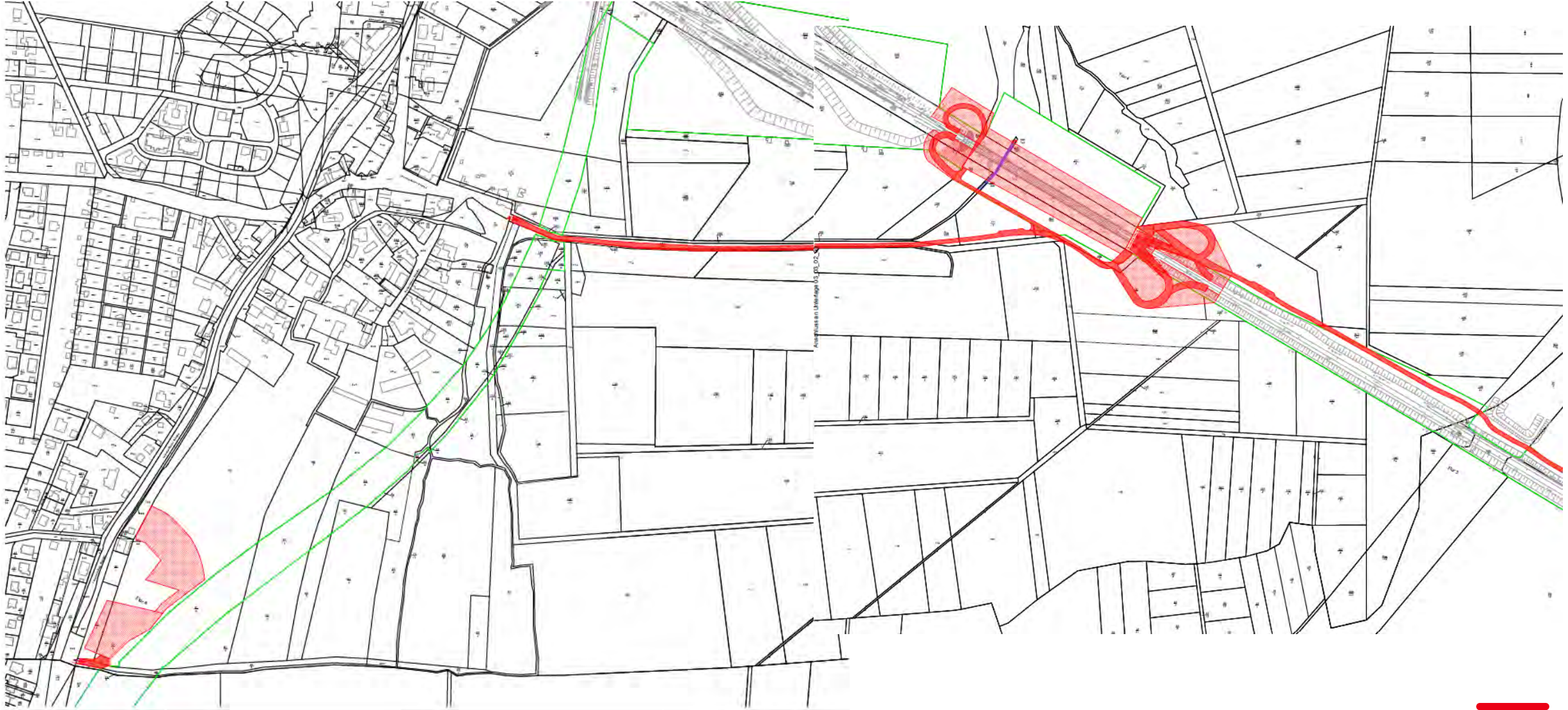
## Detailplanung der Baumaßnahmen





# Saalebrücken

## Baustelleneinrichtungsflächen



# Saalebrücken

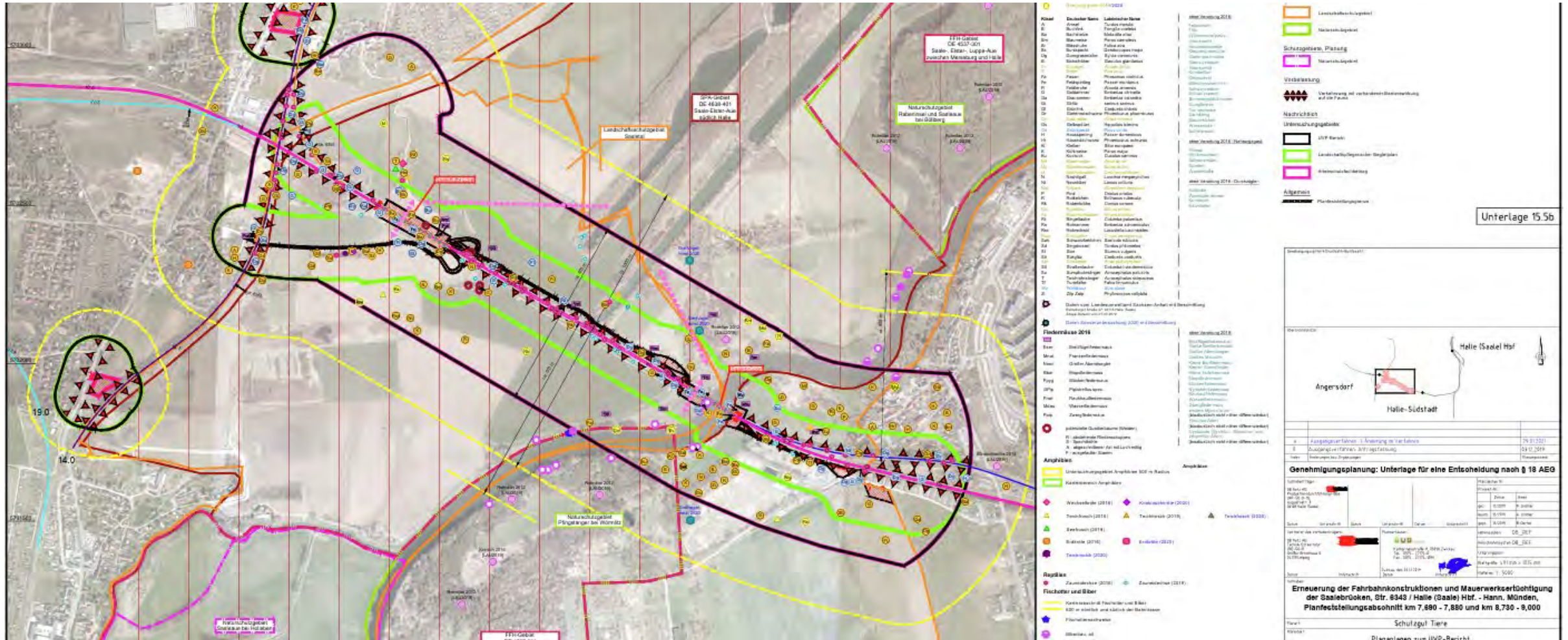
## Baustelleneinrichtungsflächen





# Saalebrücken

## Natur- und Umweltschutz





# Saalebrücken

## Natur- und Umweltschutz



**Der Modernisierung von Bahnstrecken geht eine komplexe Planung voraus.**

Der Schutz von Menschen, Natur und Landschaft hat für uns oberste Priorität. Das Ziel ist daher eine Streckenplanung, die alle **ökologischen, wirtschaftlichen und sozialen Belange bestmöglich vereint.**

Die **Saalebrücken** befinden sich in einem **FFH/SPA Schutzgebiet**. Die notwendigen Arbeiten werden durch **umfassende Kartierungs-, Schutz- und Vergrümmungsmaßnahmen vorbereitet und begleitet.**

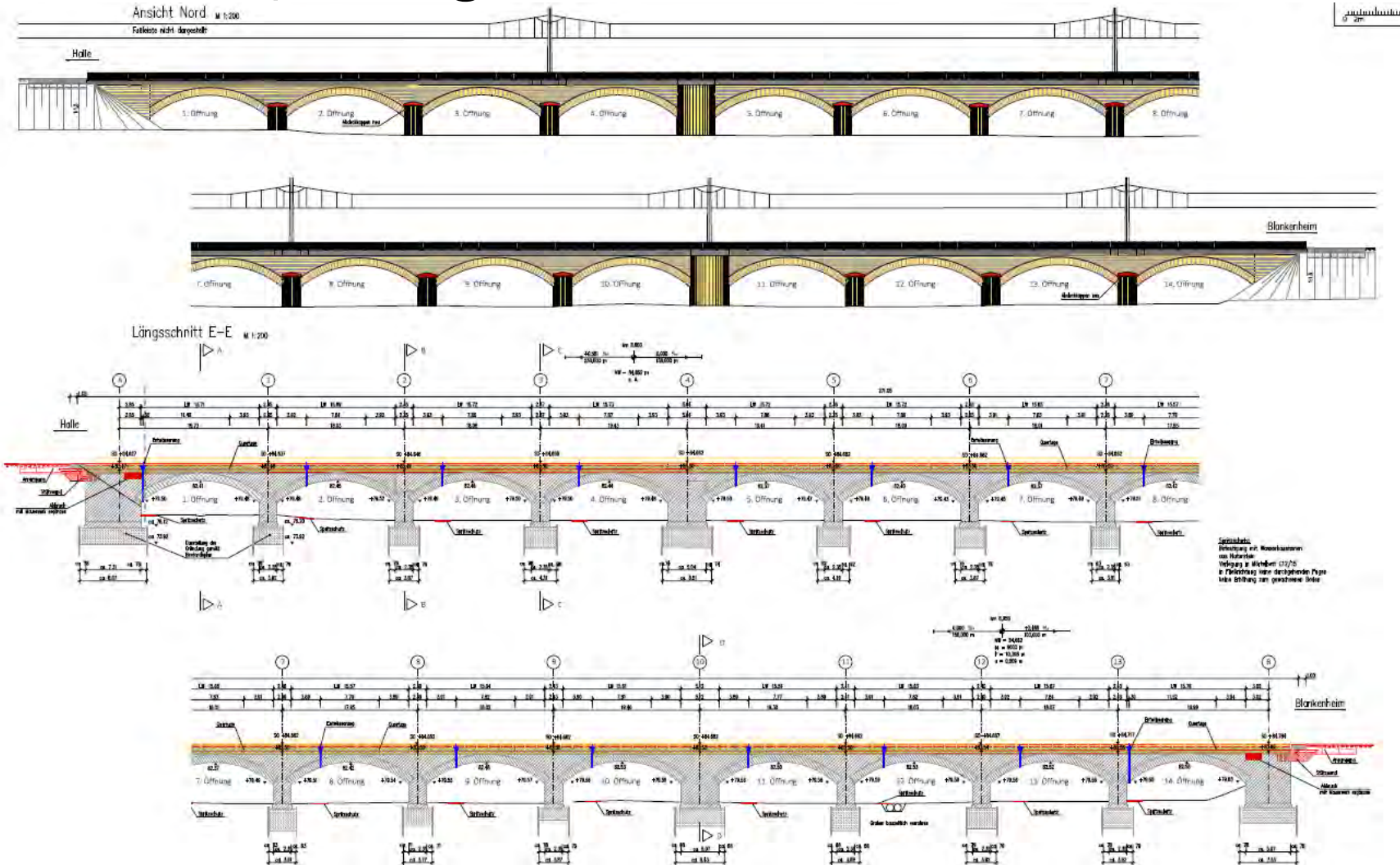
### **Landschaftspflegerischer Begleitplan (LPB) – umfassende Maßnahmen**

- beinhaltet Vermeidungs- und Ausgleichsmaßnahmen, die die Eingriffe in Natur und Umwelt minimieren
- Bestandteil der Planunterlagen, mit Planfeststellungsbeschluss wird LPB zusammen mit dem Bauentwurf rechtsverbindlich
- **Im Detail:** Absammlung, Schaffung von Ausgleichsflächen - **Errichtung von Ersatzhabitaten für die verschiedenen geschützten Arten** sowie **Ausgleichspflanzungen für gefällte Bäume**



# Saalebrücken

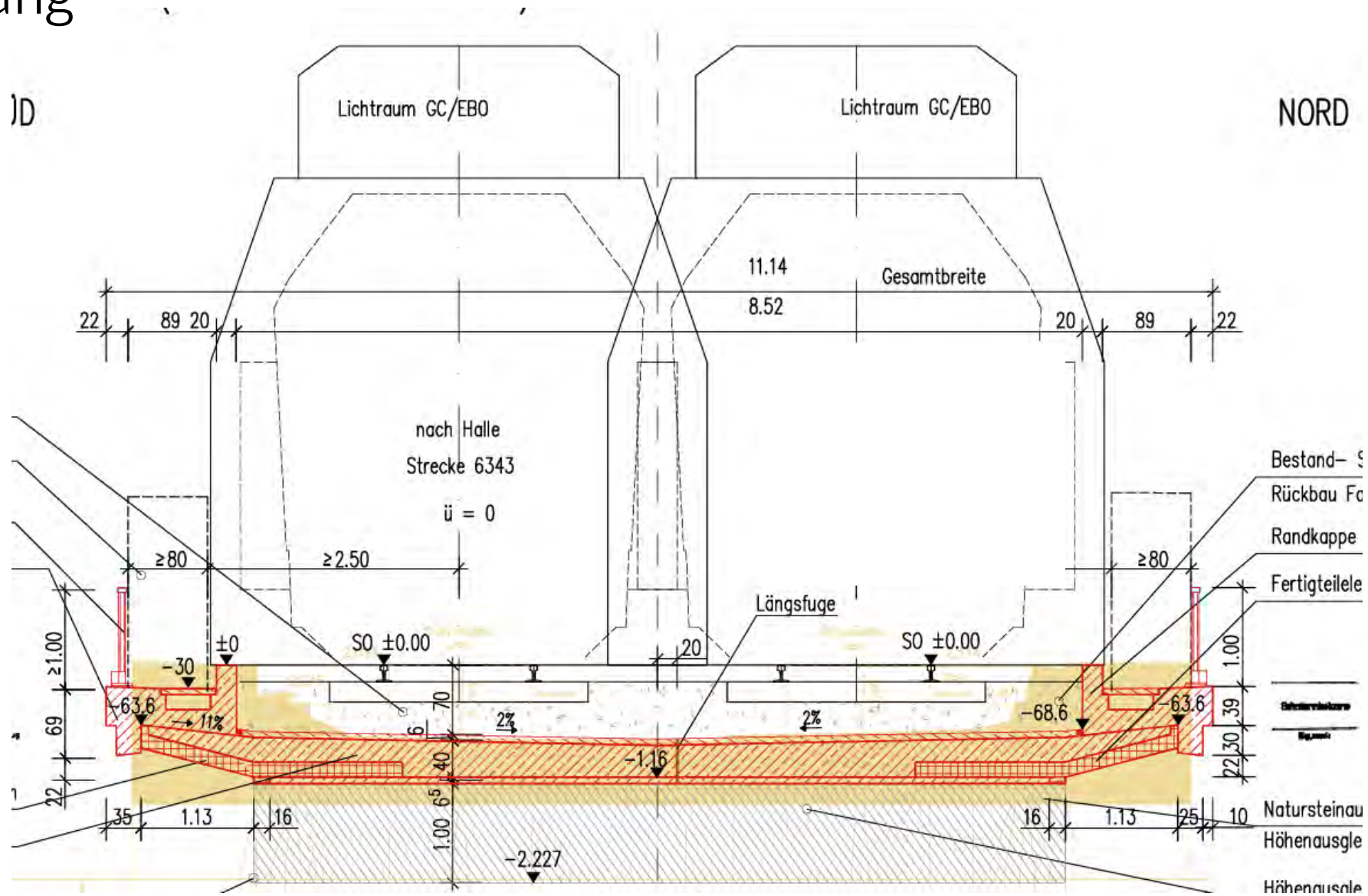
## Bauwerksplanung Ansicht Nord





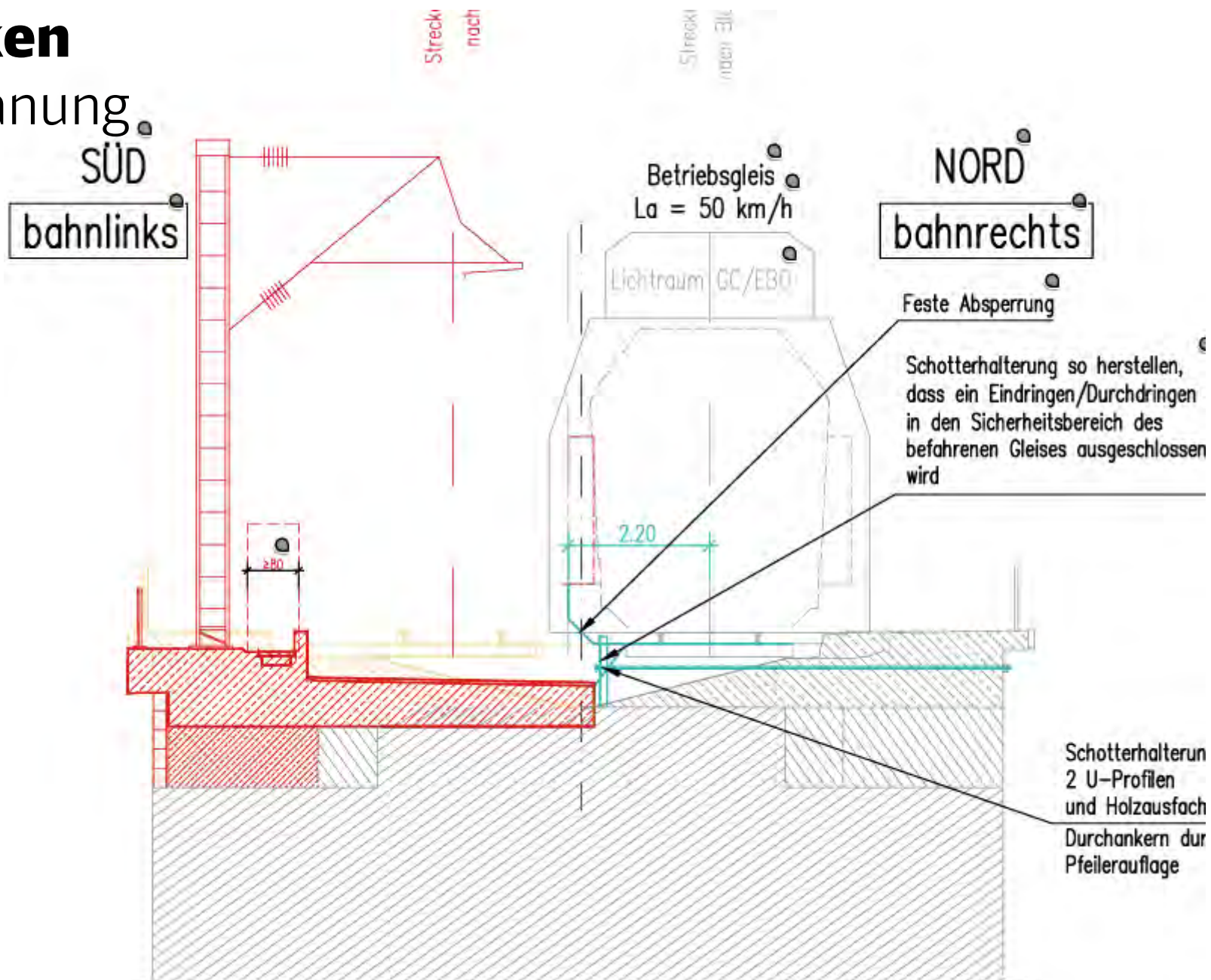
# Saalebrücken

## Bauwerksplanung



# Saalebrücken

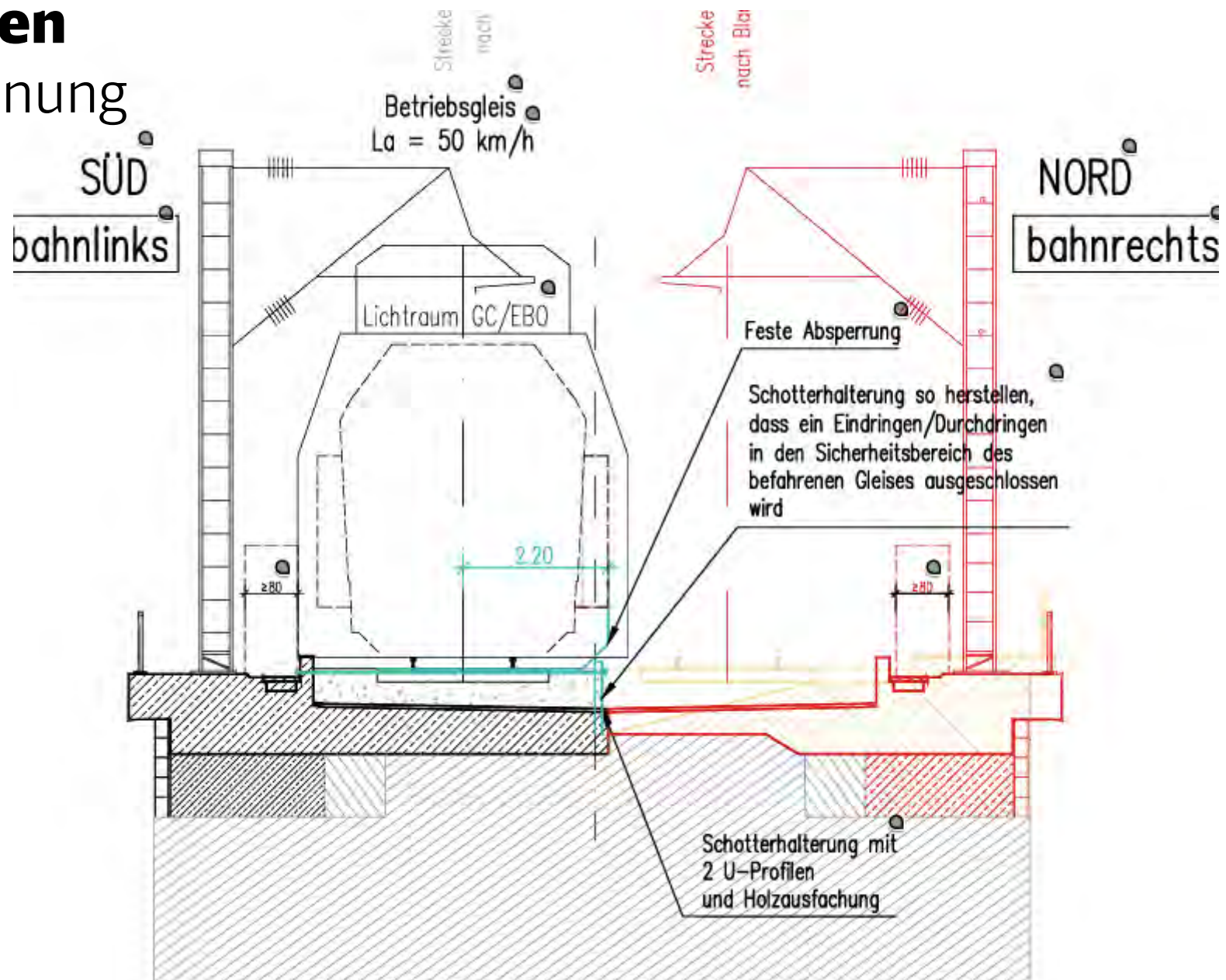
## Bauwerksplanung





# Saalebrücken

## Bauwerksplanung



# Saalebrücken

## Beeinträchtigungen



### Straßenverkehr

- Sperrungen der Straßen sind nicht notwendig
- Wegführung kurz nach der Ortseinfahrt Angersdorf in Richtung Saalebrücken
- Schutzmaßnahmen für die Wegführung erfolgen im Vorfeld
- auf der Wörlitzer/Halleschen Seite werden die **Kaiserslauterer und die Garnisonsstraße** als Baustellenzufahrt genutzt
- Zugang zu den Grundstücken wird jederzeit gewährleistet

### Rettungswege

- die Rettungswege sind sowohl auf der **Angersdorfer** als auch der **Wörlitzer Seite** zu jeder Zeit **nicht beeinträchtigt**

### Zugverkehr

- die Arbeiten erfolgen unter „**rollendem Rad**“ – wir arbeiten jeweils auf einer Gleisseite, sodass der Zugverkehr auf dem anderen Gleis aufrecht erhalten werden kann

### Schiffsverkehr

- **eine der beiden Durchfahrtsöffnungen der Saale wird** für die Schifffahrt sowie die Paddler immer **geöffnet bleiben**



# Saalebrücken

## Beeinträchtigungen



Planfeststellungsbeschluss gemäß § 18 Abs. 1 AEG für das Vorhaben „Erneuerung der Saalebrücke bei km 7,690 bis 7,880 und der Saaleflutbrücke bei km 8,730 bis 9,000 der Strecke 6343“, Bahn-km 7,690 bis 7,880 und Bahn-km 8,730 bis 9,000 der Strecke 6343 Halle Hbf- Hann-Münden, Az. 631ppw/005-2020#040, vom 03.05.2022

baubedingter Lärmbeeinträchtigungen von Innen- und Außenwohnbereichen in folgenden Fällen zu:

- Für die beeinträchtigten Innenwohnbereiche besteht ein Anspruch auf Entschädigung für Tage, an denen der Beurteilungspegel tags für Immissionsorte nach Punkt A.4.4.1 (5) mehr als 67 dB(A) bezogen auf Wohnräume, Behandlungs- und Untersuchungsräume in Arztpraxen sowie Unterrichtsräume bzw. mehr als 72 dB(A) bezogen auf Büro- und Gewerberäume ohne Eigenlärm beträgt. Der Anspruch auf Entschädigung für Immissionsorte nach Punkt A.4.4.1 (5) besteht nachts (20 - 07 Uhr) für Schlafräume, an denen der Beurteilungspegel mehr als 60 dB (A) bzw. der Spitzenpegel mehr als 70 dB (A) beträgt.
- Für die beeinträchtigten Außenwohnbereiche besteht ein Anspruch auf Entschädigung für Tage in den Monaten April bis September, an denen der Beurteilungspegel für Immissionsorte nach Punkt A.4.4.1 (5) den jeweils nach Nr. 3.1.1 der AVV-Baulärm heranzuziehenden Immissionsrichtwert tagsüber überschreitet.

Der Anspruch entfällt für Tage, an denen nach Punkt A.4.4.1 (7) Ersatzwohnraum bereitgestellt wurde.

Die Höhe der Entschädigung ist unter entsprechender Anwendung des Allgemeinen Rundschreibens Straßenbau Nr. 26/1997 vom 02.06.1997 (Verkehrsblatt 1997, S. 434) zu ermitteln und mit dem Eigentümer zu vereinbaren.

## Erschütterungen

- Erschütterungen lassen sich nicht vermeiden
- bei ausgewählten Häusern, die aufgrund ihrer räumlichen Nähe als besonders betroffen eingestuft wurden, erfolgt das Angebot einer Beweissicherung im Vorfeld der Bauarbeiten

## Ablauf Beweissicherung im Vorfeld

- Kontaktaufnahme mit dem Eigentümer durch die DB / Baufirma
- Terminierung zur Beweissicherung an den Häusern
- Beweissicherung Status quo vor Baubeginn

# Saalebrücken

## Kommunikation



The screenshot shows the DB BauInfoPortal interface. At the top, there is a search bar and a navigation menu. Below the header, the project name "Saalebrücken bei Halle (Saale)" is displayed. The text describes the renovation of two railway bridges, "Angersdorf" and "Wörmlitz", which were opened in 1865. It mentions that the project aims to adapt the bridges to current technical requirements for rail traffic. A sub-section titled "Eisenbahnbrücke „Angersdorf“" provides more details about the bridge's location and structure.

März 2026: Auftakt Bürgerinformationsveranstaltung Angersdorf

begleitende Projektkommunikation während des gesamten Zeitraums, Bsp. Postwurfsendungen zu lärmintensiven Arbeiten etc.

begleitende Kommunikation während der Bauarbeiten: Amtsblatt, Presse (MZ)

Bauinformationsportal unter <https://bauprojekte.deutschebahn.com/p/saalebruecken>

ein Ansprechpartner bei allen Anfragen – [bauprojekte-suedost@deutschebahn.com](mailto:bauprojekte-suedost@deutschebahn.com)



A scenic view of a stone bridge over a river, framed by lush green foliage in the foreground. The text "Vielen Dank" is overlaid in the center.

**Vielen Dank**