



**InfraGO**

# Qualitätsoffensive Hamburg – Hannover 2026

Statusupdate zu der Sanierungsmaßnahme

---

01. Dezember 2025 | Landkreis Lüneburg (online)

- 1. Statusupdate Korridor Hamburg - Hannover**
- 2. Arbeiten während der Qualitätsoffensive 2026**
- 3. Bauvorbereitung für die Qualitätsoffensive 2026**
- 4. Umleiter/SEV/Gleisanschließer während der Qualitätsoffensive 2026**
- 5. Fragen und Antworten**
- 6. Nächste Schritte**

# Statusupdate Korridor Hamburg - Hannover

---

# Korridor Hamburg – Hannover: Qualitätsoffensive 2026 und geplante Generalsanierung 2029

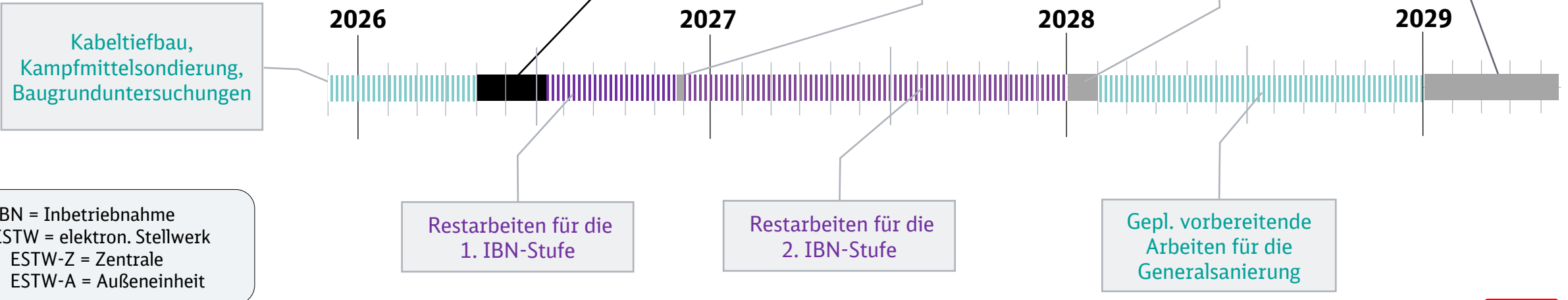
-  163 km Länge
-  13,7 Mio. Trassenkilometer
-  147 % Auslastung
-  Mischverkehrsstrecke
-  Streckennummer: 1710, 1720



**Qualitätsoffensive 2026 (01.05. – 10.07.2026)**

- Erneuerung von ca. 100 km Gleis (Oberbau)
- Erneuerung von ca. 70 Weichen
- Sanierung von ca. 15 konstruktive Ingenieurbauwerke
- Modernisierung von 4 Personenverkehrsanlagen (Stelle, Suderburg, Großburgwedel, Langenhagen-Mitte)
- Neue Stellwerke: Achse Lüneburg - Uelzen

**Generalsanierung 2029 (05.01. – 22.06.2029)**



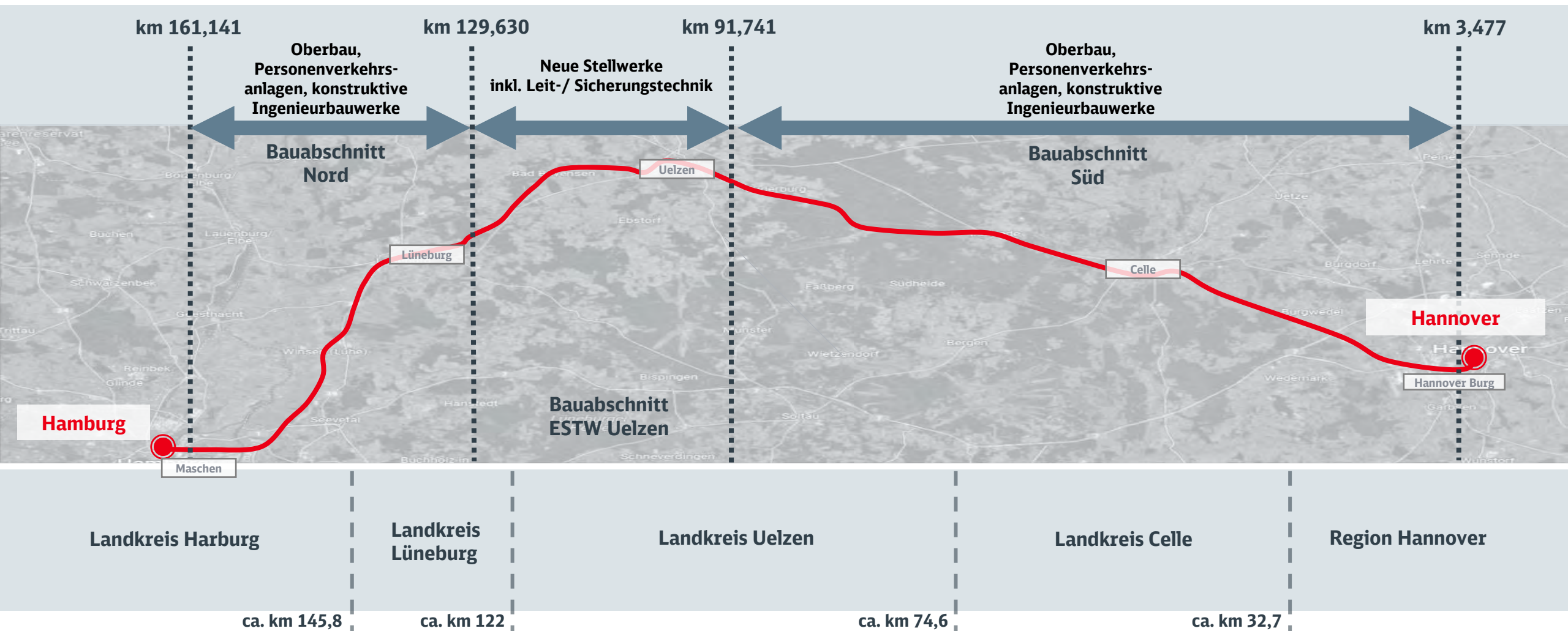
IBN = Inbetriebnahme  
 ESTW = elektron. Stellwerk  
 ESTW-Z = Zentrale  
 ESTW-A = Außeneinheit

# Arbeiten während der Qualitätsoffensive 2026

---

# Qualitätsoffensive Hamburg – Hannover 2026

## Um die Bauzeit effizient zu nutzen, arbeitet die DB InfraGO parallel in drei Bauabschnitten



# Bauabschnitt Nord: parallele Tätigkeiten Dritter Qualitätsoffensive Hamburg - Hannover 2026



- Zukunftsbahnhof Stelle
- Eisenbahnüberführung Bleckeder Landstraße in Lüneburg



# Eisenbahnüberführung Bleckeder Landstraße in Lüneburg



## Zeitschiene der diesjährig erfolgten und kommenden Schritte

04/2025 **Zuschlagserteilung** für Ersatzneubau / Beginn der Ausführungsplanung

06/2025 **Bürgerinformationsveranstaltung in Lüneburg**  
Gemeinsame Veranstaltung der Hansestadt, AGL und DB InfraGO

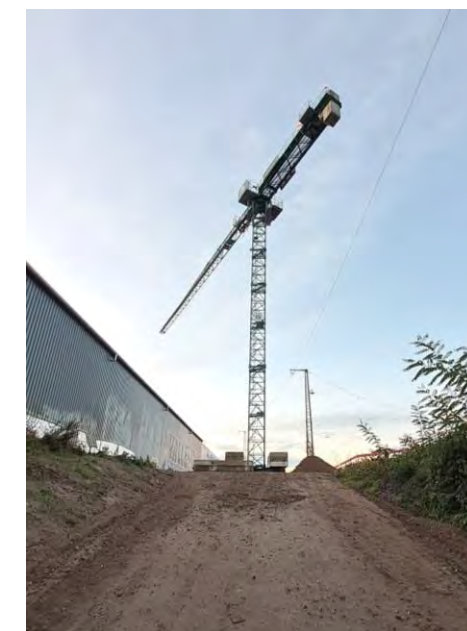
07/2025 **Baubeginn**

Herbst 25 **Anpassung des Bauablaufs** und Anpassung der Errichtung der Widerlager

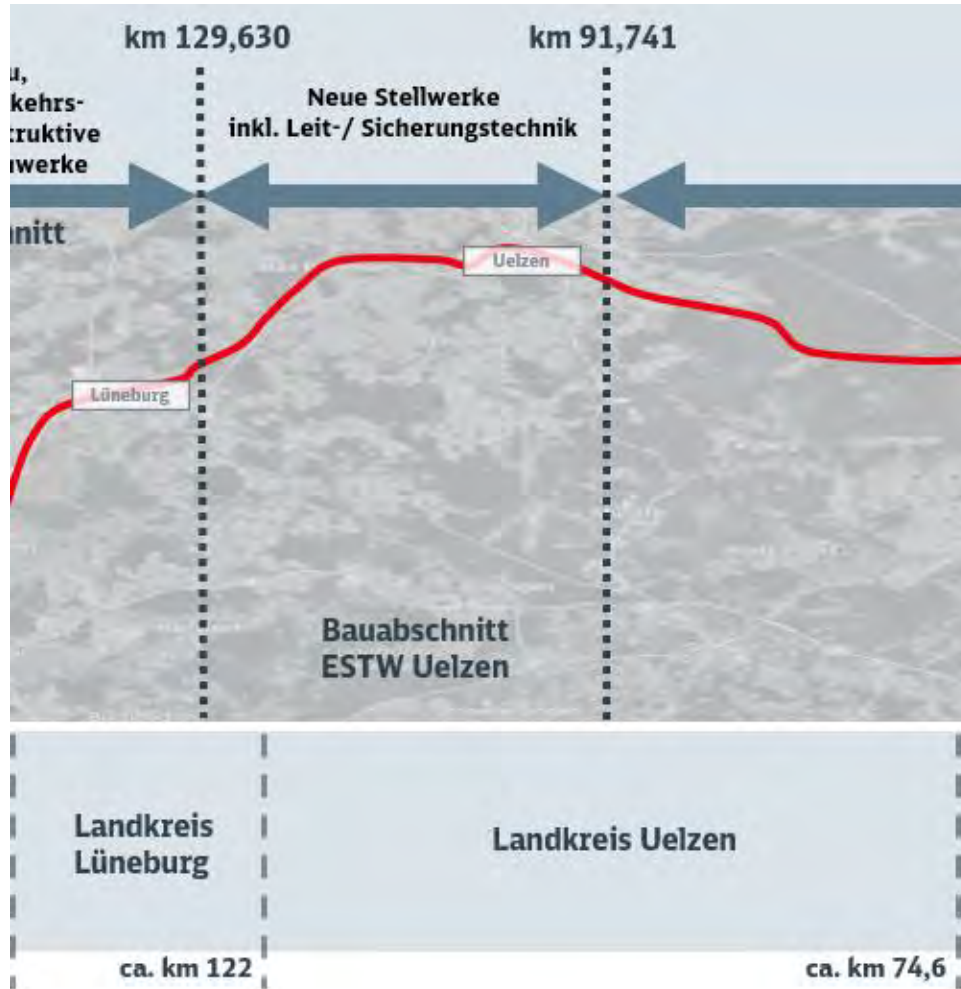
10/2025 **Aufbau von zwei Baukränen:** Letzterer in der Nacht vom 14. auf den 15. Oktober  
Ab 11/25 Start Herstellung der Anschlussbauwerke

**05-07/26 Sperrpause der Qualitätsoffensive 2026:**  
u.a. Ausbau Hilfsbrücken / Einbau Überbauten & Bahnsteige  
**Neu:** Erweiterung der **10-wöchigen Sperrpause auf die Gleise 203-205**  
→ Auswirkungen auf den SPNV in/aus Richtung Büchen

Ab 08/26 Herstellen HDI Sohle / Straßentrog / Kanalsystem / Leitungen  
Tbd Restarbeiten



# Bauabschnitt ESTW Uelzen: parallele Tätigkeiten Dritter Qualitätsoffensive Hamburg - Hannover 2026



- Neue elektronische Stellwerke in
  - Deutsch Evern (ESTW-A)
  - Bienenbüttel (ESTW-A)
  - Bad Bevensen (ESTW-A)
  - Uelzen (ESTW-Z)



- Eisenbahnüberführung Bahnhofstraße (Gleis 101 & 102) in Uelzen



# ESTW Uelzen: Kabeltiefbauarbeiten werden an der Strecke während des laufenden Betriebs ausgeführt



Von März bis Anfang November 2025 haben wir zwischen Lüneburg und Uelzen bereits  
ca. 20.700 m Kunststoffkabelkanal,  
ca. 3.275 m aufgeständerten Kunststoffkabelkanal und  
ca. 2.050 m Betonkabelkanal  
ohne Betriebsbeeinflussung (unter rollendem Rad) verlegt.

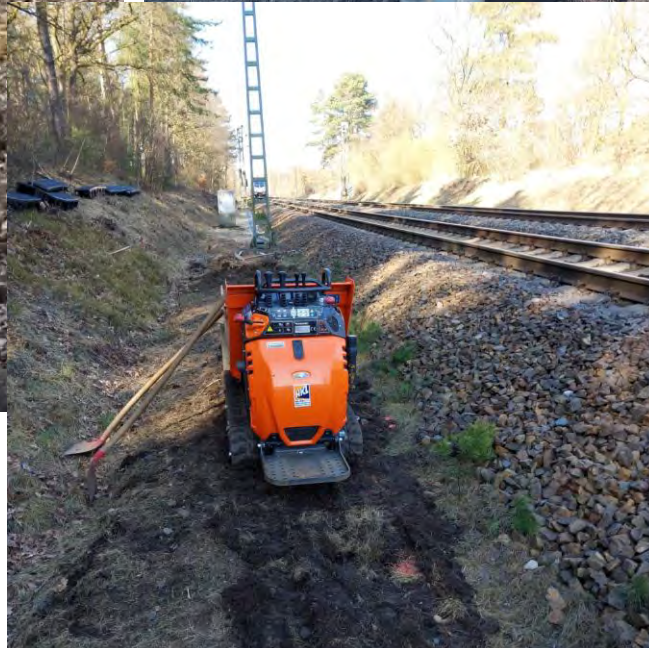
# ESTW Uelzen: Verlegung von Kunststoffkabelkanälen unter laufendem Betrieb



Sicherheit für den fahrenden Verkehr  
und für die Arbeiter neben dem Gleis.



# ESTW Uelzen: Kabeltiefbauarbeiten neben der Strecke werden ohne Gleisperrung ausgeführt



# ESTW Uelzen: Kabeltiefbauarbeiten werden neben der Strecke unter laufendem Betrieb



Flexibles Arbeiten im Böschungsbereich durch Schreitbagger



Herstellung von Gleisquerungen in geschlossener Bauweise



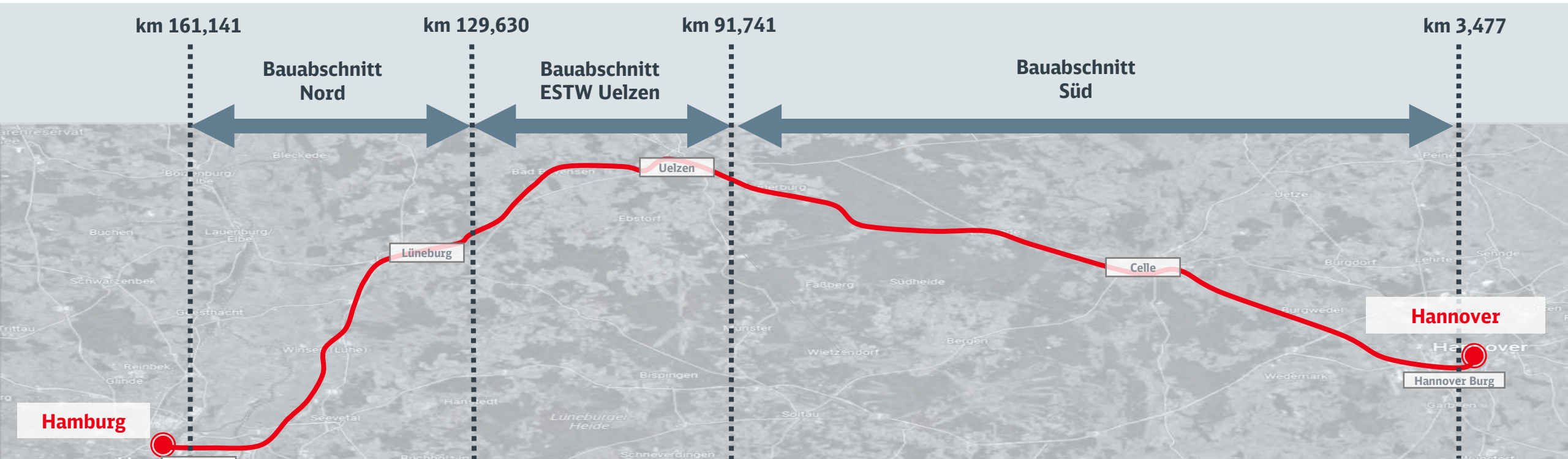
Bilder: DB InfraGO AG

# **Bauvorbereitung für die Qualitätsoffensive 2026**

---

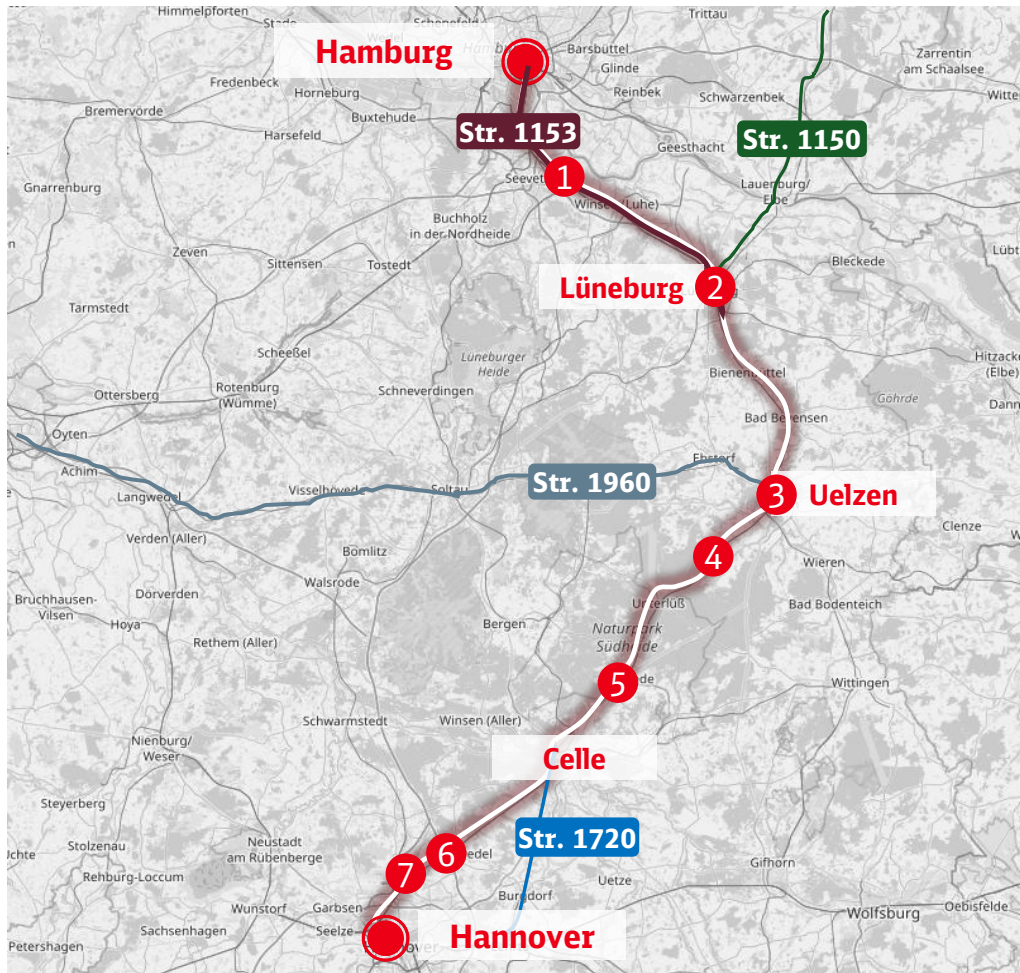
# Während der Bauphase werden ca. 20 Firmen mit mehreren hundert Mitarbeitenden Teil des Projekts sein.

- ➔ Leitende Bauüberwachung
- ➔ Leitende bodenkundliche Baubegleitung



- |  |  |  |
|--|--|--|
| <ul style="list-style-type: none"> <li>➔ Bau-AN Nord</li> <li>➔ Örtliche Bauüberwachung</li> <li>➔ Regionale bodenkundliche Baubegleitung</li> <li>➔ Sicherung</li> <li>➔ Kampfmittelsondierung</li> </ul> | <ul style="list-style-type: none"> <li>➔ Bau-AN Kabeltiefbau-Arge</li> <li>➔ Bau-AN LST</li> <li>➔ Örtliche Bauüberwachung</li> <li>➔ Sicherung</li> <li>➔ Kampfmittelsondierung</li> <li>➔ Baugrund</li> <li>➔ 50 Hz</li> </ul> | <ul style="list-style-type: none"> <li>➔ Bau-AN Süd (inkl. Bf Celle 2026)</li> <li>➔ Kampfmittelsondierung</li> <li>➔ Sicherung</li> <li>➔ Örtliche Bauüberwachung (geteilt in 3 Unterlose)</li> <li>➔ Regionale bodenkundliche Baubegleitung (geteilt in 3 Unterlose)</li> <li>➔ Bau-AN Bf Celle 2025</li> <li>➔ Bauüberwachung Bf Celle</li> </ul> |
|--|--|--|

# Schnittstellen mit Logistikern und Projekten Dritter erfordern schlaue Lösungen: abgestimmte Logistik und Bauabläufe




## Logistikzuführung über

- Str. 1153** Hamburg Hbf – Lüneburg (3. Gleis)
- Str. 1150** Lüneburg – Büchen – Lübeck
- Str. 1720** Celle – Lehrte
- Str. 1960** Uelzen – Langwedel – Bremen Hbf

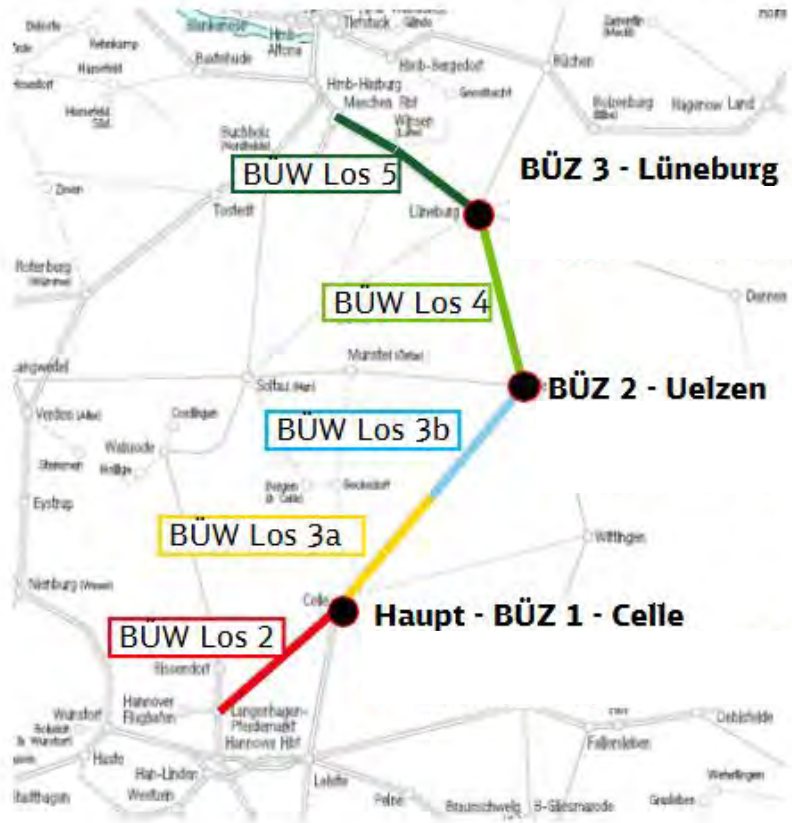
## Projekte Dritter (DB)

- ①  Bahnhof Stelle
- ②  EÜ Bleckeder Landstraße in Lüneburg
- ③  ESTW Uelzen
- ④  EÜ Bahnhofstraße in Uelzen
- ④  Bahnhof Suderburg
- ⑤  Eisenbahndamm Eschede
- ⑥  Bahnhof Großburgwedel und
- ⑦  Bahnhof Langenhagen-Mitte

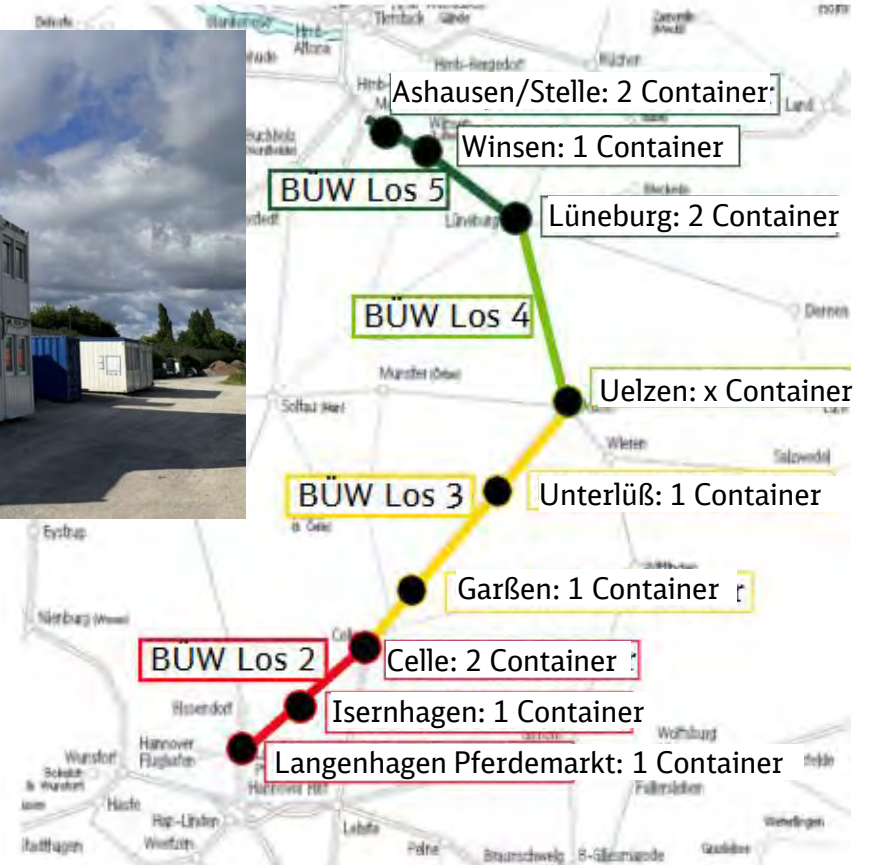
 Sanierungsabschnitt

# Viele Baubüros entlang der Strecke

## Aufteilung Bauüberwachungszentralen (BÜZ)



## Örtliche BÜW-Container



BÜW = Bauüberwachung  
BÜZ = Bauüberwachungszentrale

# Baustelleneinrichtungsflächen befinden sich entlang der gesamten Bahnstrecke.



## Übersicht Baustelleneinrichtungsflächen

### Nutzung als Baustelleneinrichtungsfläche für:

- Konstruktiver Ingenieurbau (KIB)
- Weichenmontageflächen (WEMO)
- gemischte Nutzung (Oberbau/Ausrüstung)
- Personenverkehrsanlagen (PVA)

### Aufgeteilt nach Landkreis/Kommune:

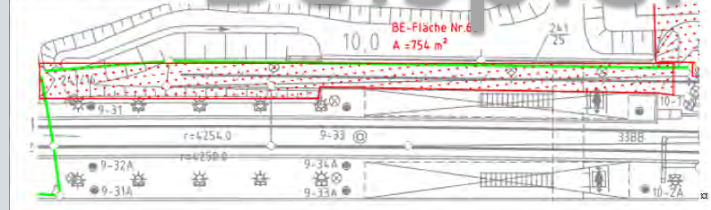
Stadt Hamburg	1 Fläche	ca. 2.850 m <sup>2</sup>
Landkreis Harburg	2 Flächen	ca. 17.950 m <sup>2</sup>
Landkreis Lüneburg	3 Flächen	ca. 8.600 m <sup>2</sup> (ESTW+QO)
Landkreis Uelzen	8+2 Flächen	ca. 45.200 m <sup>2</sup> (ESTW+QO)
Landkreis Celle	3 Flächen	ca. 25.950 m <sup>2</sup>
Stadt Celle	7 Flächen	ca. 13.500 m <sup>2</sup>
Region Hannover	16 Flächen	ca. 43.000 m <sup>2</sup>
<b>Summe:</b>	<b>42 Flächen</b>	<b>ca. 157.000m<sup>2</sup></b>

# Baustelleneinrichtungsflächen befinden sich entlang der gesamten Bahnstrecke.

## Dokumentation mittels Steckbriefe

Kennwerte und -zahlen der Flächen werden in Steckbriefen festgehalten

Status	
Ergebnis Schutzgebietsrecherche:	Kein Hinweis auf Schutzgebiete
Biotypen-Hauptgruppe:	Bahnbrache, Ruderalfläche
Kartierung:	RL-Pflanzen, Biotypen, Habitatbäume, Reptilien
Hinweise:	
Bodenschutzrechtliche Beweissicherung:	
Lage	
Zugehörigkeit:	Netz Hannover
Streckenkilometer:	9,9 bis 10,05
Richtung:	Gleisseite Ri2
Lage (Gemarkung):	Langenhagen
Gemeinde / Landkreis / Stadt:	Langenhagen / Regio Hannover
Beschreibung:	Stumpfgleis am Bf. Langenhagen Mitte



1 Fläche	
1.1	Flächeninanspruchnahme: Abmessungen: 125 m x 7,0 m ca. 754 m²
1.2	Art der Nutzung: BE-Fläche / PVA
1.3	Gesamtmenge lagerndes Material:
1.4	Art der bereitgestellten Stoffe: a) Zufuhr b) Abfuhr
1.5	Art Materialtransporte: Schiene Straße
1.6	Materialdurchsatz/d: Schiene Straße
1.7	Angaben zur Nutzung: Ein- und Ausfahrt, Zugang über öffentl. Straße, Fläche straßenseitige Verbindung, Entsorgungsfahrwege
1.8	Lkw-Belastung (St/d, An-/Abfahrten) / Anzahl Leer- und Lastfahrten:
1.9	Nutzungsrecht:
2 Nutzungsrecht	
2.1	Eigentümer: Eigentümer Gemarkung Flur Flurstück
	DB InfraGO Langenhagen 02 241/16 u. 241/27
2.2	Zufahrten/Wegerecht:
2.3	Nutzungszeitraum:



# Vorbereitung der Kampfmittelsondierung



- Bohrloch herstellen mittels 2-Wege-Bagger
- Einstellen der (blauen) Sondierungsrohre

# Bodenkundliche Kartierung & Bodenbeweissicherung geben Aufschluß über die Bodenbeschaffenheit und –qualität.



Foto 4: Handschurf (HS1)



Foto 6: Bohrkern der Bohrsondierung BS1

Fachliche Begleitung des Bauprozesses zum Schutz des Bodens

- Bodenkartierung inkl. Beprobung des Bodens
- Bodenschutzkonzept
- Bodenkundliche Baubegleitung

# Baustelleneinrichtungsflächen werden vorbereitet und eingerichtet.



- Aufwuchs und Oberboden abziehen
- Lagerung des Bodens in Mieten
- Flächenbefestigung gem. Bodenschutzkonzept

Nutzung der Flächen als u.a. Lager- und Logistikfläche sowie Standorte von Sozialräumen



**Die Zuwegungen zu den Baustelleneinrichtungsflächen werden ebenfalls hergestellt.**



# Während der Baumaßnahmen werden auch für Flora und Fauna Schutzmaßnahmen ergriffen.



Zum Schutz werden u.a. nachfolgende Maßnahmen umgesetzt:

- Schutzzäune für Reptilien
- Baumschutz
- Schutzzäune für Wald
- Vergrämungsmahd
- Vegetationsrückschnitt
- Eidechsen sammeln
- Bienen umsiedeln



# Während der Baumaßnahmen werden auch für Flora und Fauna Schutzmaßnahmen ergriffen.



Eidechsenhabitat auf Fläche 66.

- U.a. bekommen Eidechsen, Vögel und Fledermäuse „neue Ersatzwohnungen“



Bild 2: Aufgehängte Nistkästen (Flugloch 32mm) bei der BE-Fläche 38 (Km 9,0-9,2)  
Die Nistkästen wurden als Ersatzlebensraum an der BE-Fläche 38 an einem Baum angebracht  
(Stand: 28.08.2025)



Bild 6: Fledermauskasten beim DL Vorwerker Bach (südlich der Gleise bei Km 46,713)  
Der Fledermauskasten wurde als Ersatzlebensraum in über 3m Höhe an einem Baum befestigt  
(Stand: 28.08.2025)

# Umleiter/SEV/Gleisanschließer während Qualitätsoffensive 2026

---



Alexander Duveneck | online |



# Schienerersatzverkehr in 2026 während der Vollsperrung zur Qualitätsoffensive

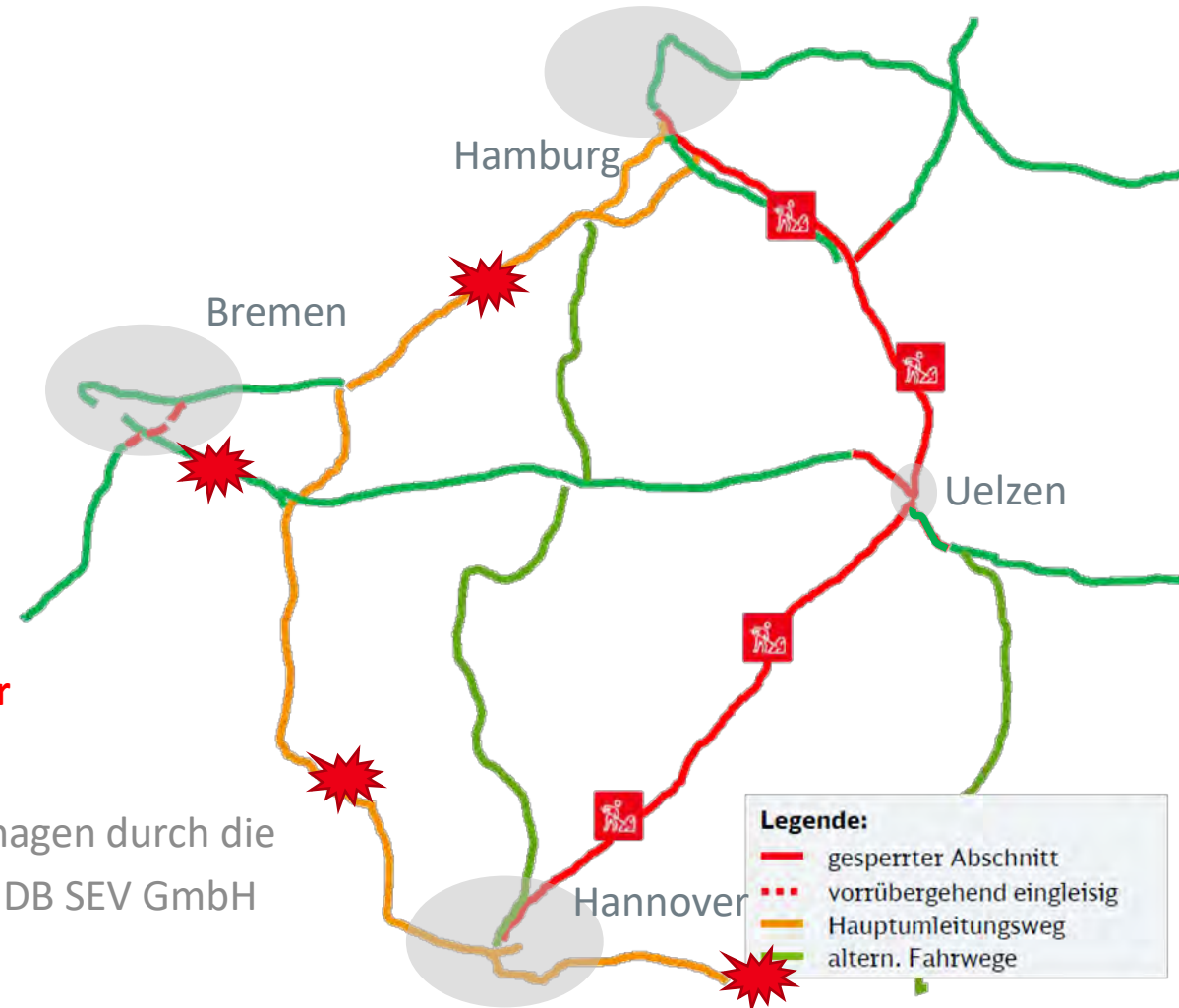
*Lk Lüneburg*

# „Qualitätsoffensive“ Hamburg – Hannover 2026



## Auswirkungen auf den SPNV

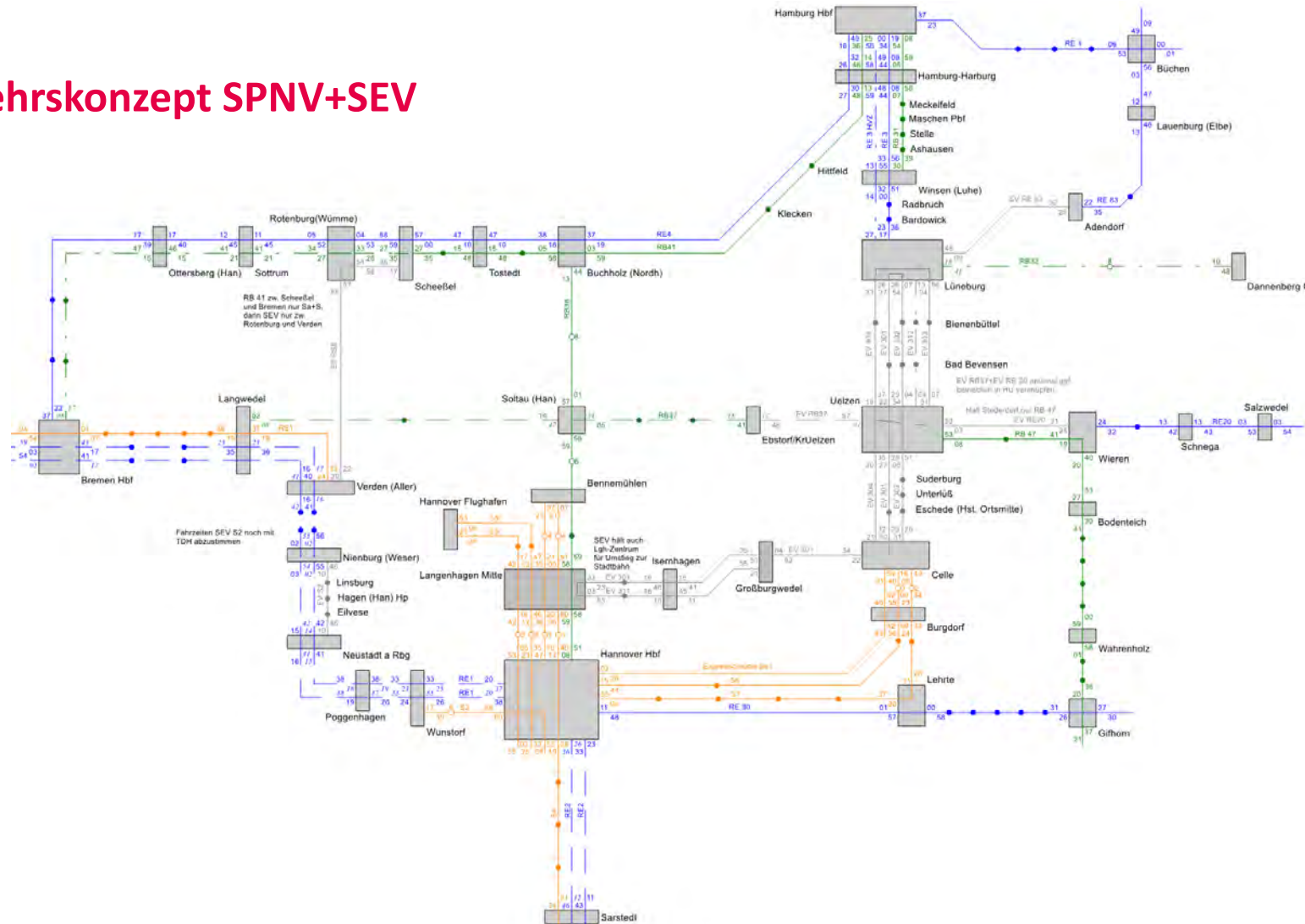
- Teilausfall von SPNV-Linien auf den Umleiterstrecken (Sondernutzungsbedingungen)
- Möglichkeit von Shuttleverkehren reduziert SEV-Abschnitt
  - Hamburg – Lüneburg
  - Hannover – Burgdorf – Celle
- Zusätzliches Angebot RB 38 „Heidesprinter“ nicht möglich
- Werkanbindung Uelzen mit tlw. langen Umwegen möglich
- SEV-Angebot auf den gesperrten Streckenabschnitten
- **Keine Finanzierung und Organisation Schienenersatzverkehr durch DB InfraGO AG, da keine Generalsanierung**
- Vergabe der SEV-Leistungen zwischen Lüneburg und Langenhagen durch die LNVG an Bietergemeinschaft Regionalbus Braunschweig und DB SEV GmbH



# Verkehrskonzepte während der Qualitätsoffensive



## Gesamtverkehrskonzept SPNV+SEV Netzgrafik



Netzgrafik QO Hamburg-Hannover 2026

**Legende**

**Taktstruktur**

- Stundentakt
- - - Zweistundentakt
- · - HVZ Verstärker

**Produkt**

- Fernverkehr (mit Freigabe für SPNV-Tarif)
- Regionalexpress
- Regionaltbahn
- S-Bahn/ Regional S-Bahn
- Schienenersatzverkehr

**Allgemeine Erläuterungen**

- Zwischenhalte/ mehrere Zwischenhalte plus Anfahrthalt
- Anfahrthalt/ Abfahrtsmühle
- Flugweg/ Vereinigung

Bearbeitungsstand: 25.11.2025

# Verkehrskonzepte während der Qualitätsoffensive



## SPNV zwischen Hamburg und Lüneburg

### ● Zugverkehr:

- RE-Linie im Stundentakt zwischen Lüneburg und Hamburg mit Zwischenhalten in Bardowick, Radbruch, Winsen, Harburg
- Zusätzliche RB-Linie im Stundentakt zwischen Winsen und Hamburg mit allen Zwischenhalten
- In der HVZ ein weiterer Zug je Stunde zwischen Lüneburg und Hamburg in Lastrichtung (ab Lüneburg 06:23 Uhr und 07:23 Uhr; ab Hamburg Hbf 16:50 Uhr und 17:49 Uhr)
- RE-Linie 83 zwischen Adendorf und Büchen (mit optimiertem Umstieg in Büchen v/n Hamburg)
- RB-Linie 32 v/n Dannenberg verkehrt ohne Einschränkungen
- RB-Linie 47 verkehrt stündlich v/n Uelzen, Direktverbindung nach Braunschweig und mit Umstieg in Gifhorn nach Hannover

### ● kein Zugverkehr:

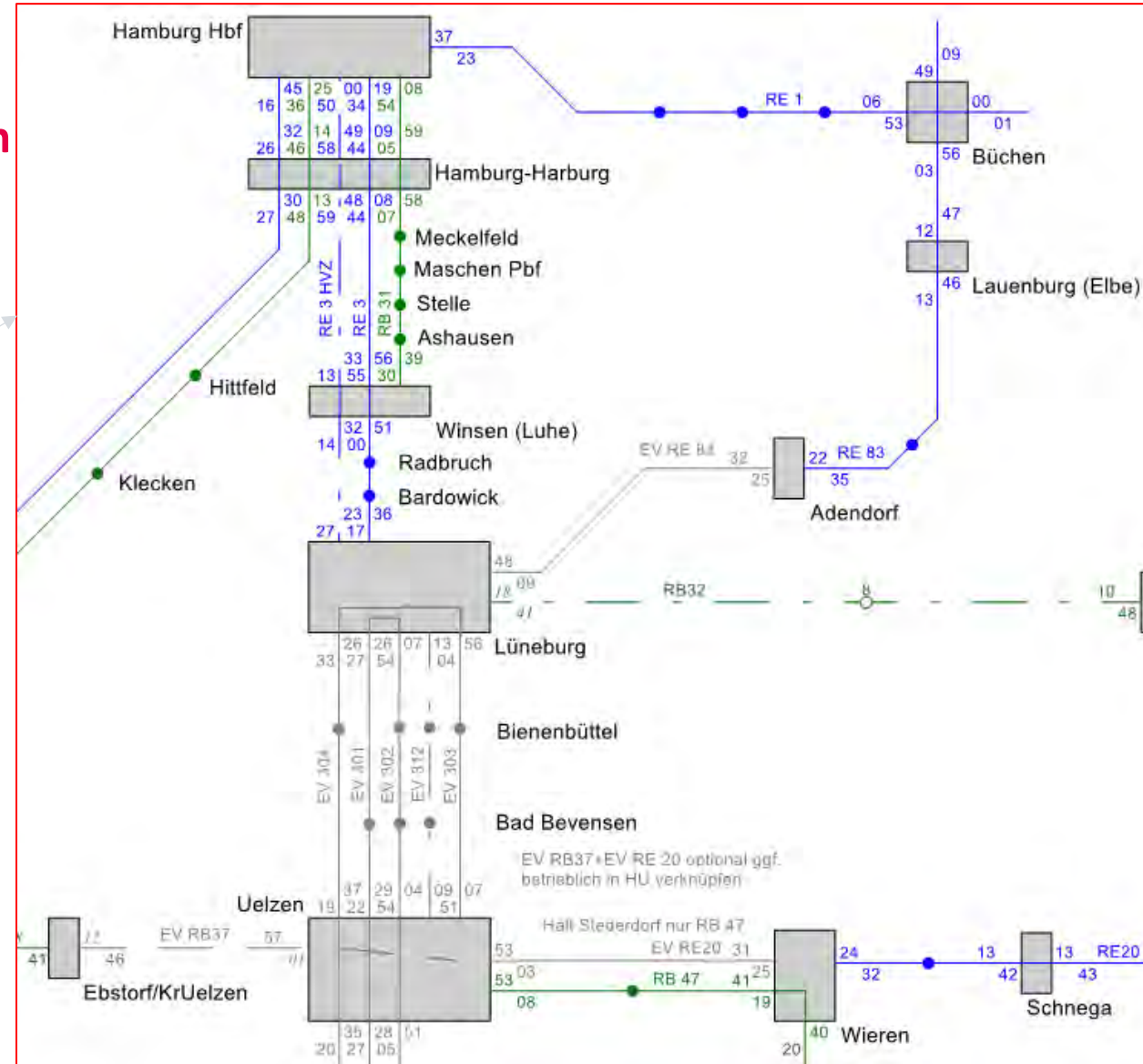
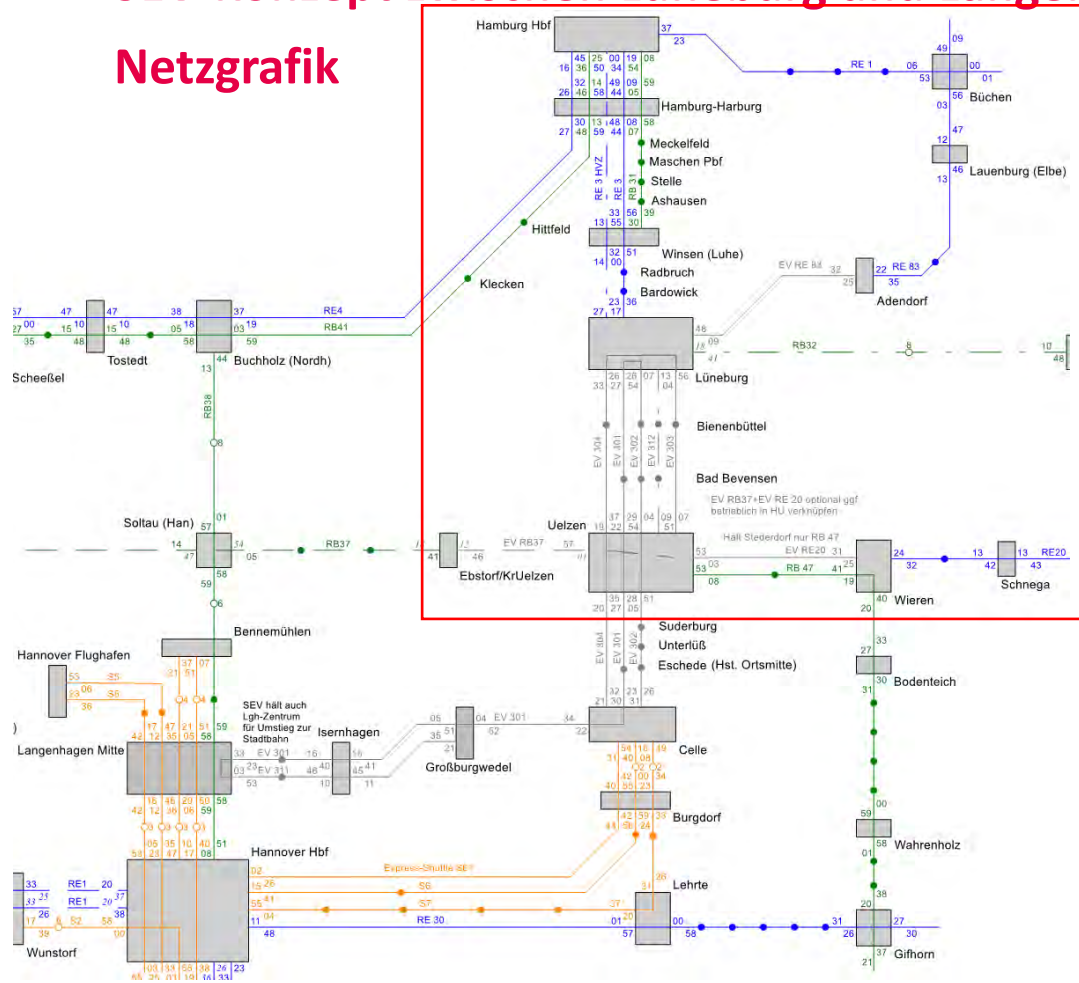
- Ausfall RE 3 und RE 2 zwischen Lüneburg – Uelzen – Celle – Großburgwedel – Langenhagen
- Ausfall RE 83 zwischen Lüneburg und Adendorf, RE 20 zwischen Uelzen und Wieren, RB 37 zwischen Uelzen und Ebstorf

# Verkehrskonzepte während der Qualitätsoffensive



## SEV-Konzept zwischen Lüneburg und Langenhagen

### Netzgrafik



# Verkehrskonzepte während der Qualitätsoffensive



## SEV-Konzept zwischen Lüneburg und Celle/Hannover

### ● Schienenersatzverkehr „Nord-Süd“:

über 1 Mio. Buskilometer zwischen Lüneburg-Uelzen-Celle-Langenhagen und mind. 23 Gelenkbusse (zzgl. Reserve)

- eine SEV-Linie Celle – Lüneburg und Halt an allen Bahnstationen (Anschluss in Uelzen an RB 47/SEV RE 20, SEV 37)
- zwei SEV-Expresslinien (Langenhagen –) Celle – Uelzen – Lüneburg ohne Halte Unterlüß und Suderburg
- zwei „kapazitätsverstärkende“ SEV-Linie Uelzen – Lüneburg (insbesondere für Anschluss RB 47/SEV RE 20)
- eine „kapazitätsverstärkende“ Linie Großburgwedel – Langenhagen

### ● Schienenersatzverkehr „West-Ost“

● SEV zwischen Ebstorf und Uelzen für RB 37

● SEV zwischen Uelzen und Wieren für RE 20

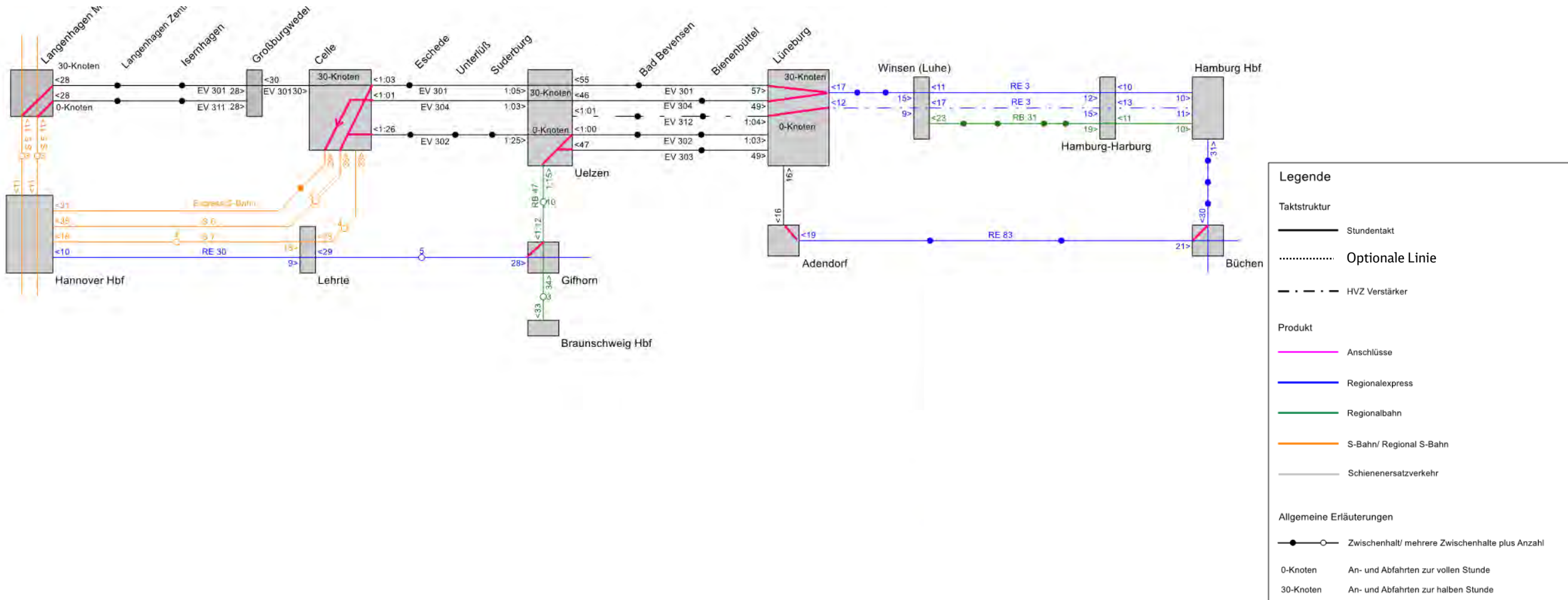
### ● Schienenersatzverkehr „RE 83“

● SEV zwischen Lüneburg und Adendorf

# Verkehrskonzepte während der Qualitätsoffensive



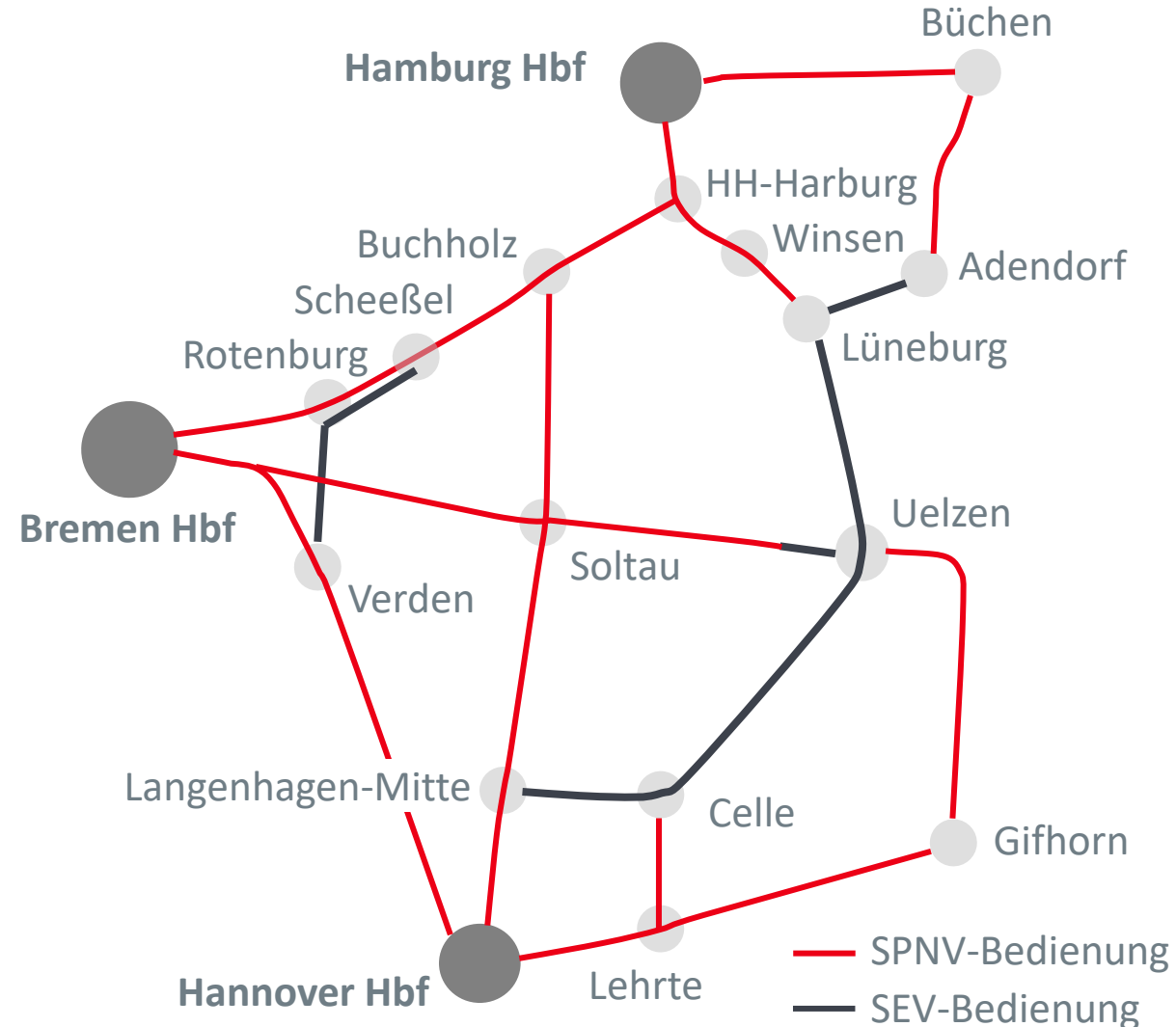
## SEV-Konzept zwischen Lüneburg und Hannover (vereinfachte Darstellung)



# Verkehrskonzept während der Qualitätsoffensive

## SEV und Fahrzeiten

Relation	2024	Qualitätsoffensive Ri/Gri
Hamburg – Hannover (Uelzen)	2:23	3:47
Hamburg – Hannover (Soltau)	2:31	2:31
Hamburg – Hannover (Verden)	2:23	3:06
Hamburg – Hannover mit FV	1:21	2:01/2:00
Hamburg – Uelzen	0:59	1:52
Uelzen – Hannover	0:59	1:42/1:47
Uelzen – Hannover (Gifhorn)	2:03	2:03
Lüneburg – Hannover	1:44	2:29/2:45
Lüneburg – Hannover mit FV	0:53	2:47/2:41



# Verkehrskonzepte während der Qualitätsoffensive



## SEV-Kapazitäten zwischen Lüneburg und Hannover

- Zwischen Lüneburg und Uelzen vier bis fünf Gelenkbusse je Stunde und Richtung.
- Zwischen Uelzen und Celle drei Gelenkbusse je Stunde und Richtung  
(weitere Kapazitäten v/n Hannover mit RB 47 und RE 30 via Gifhorn).
- Zwischen Celle und Großburgwedel ein Gelenkbus je Stunde und Richtung  
(weitere Kapazitäten v/n Hannover mit S-Bahn via Burgdorf).
- Zwischen Großburgwedel und Langenhagen Mitte zwei Gelenkbusse je Stunde und Richtung.
- + Reserve (Einsatz zusätzlicher Busse pro Kurs oder/und Ausweitung Bedienungszeitraum HVZ-Linien)

# Qualitätsanforderungen an den SEV



## Umfassende Fahrgastinformation vor und während der Fahrt

- Reisendenlenker an Knotenbahnhöfen (Celle, Uelzen, Lüneburg)
- Auffällige und eindeutige Wegeleitung und Kennzeichnung der Fahrzeuge
- Einbindung aller Fahrzeuge in RBL-System einer Leitstelle: Übergabe von Echtzeitdaten an alle im SPNV und ÖPNV in Niedersachsen üblichen Kanäle
- Fahrplan- und Echtzeitinformation nach dem Vorbild des SPNV und ÖPNV
- Einsatz von Niederflurfahrzeugen mit Rampe, Mehrzweckbereich, Klimatisierung
- Grundlegende Auskunftskompetenz des Fahrpersonals
- Beschwerdemanagement und Fahrgastinformation über das Eisenbahnverkehrsunternehmen metronom



Landesnahverkehrsgesellschaft  
Niedersachsen mbH (LNVG)  
Kurt-Schumacher-Straße 5  
30159 Hannover  
Tel.: +49 511 53333-0  
Fax: +49 511 53333-299  
E-Mail: info@lnvg.de

**Vielen Dank!**

Alexander Duveneck



[www.lnvg.de](http://www.lnvg.de)

# Fragen & Antworten

---

Rückmeldungen bzgl. der Fragen aus der zweiten Informationsrunde im Frühjahr 2025



# Nächste Schritte

---

## Drei Info-Formate für die 4 Landkreise und die Region Hannover

### Verwaltungsinterner Austausch

#### Neu: Im digitalen Format

17.11. LK Harburg  
01.12. LK Lüneburg  
01.12. LK Uelzen  
02.12. LK Celle  
08.12. Region Hannover

**Nächster Austausch:  
Frühjahr 2026, digital**

### Träger öffentlicher Belange (TöB)

#### 5 Online-Info-Termine

01.12. LK Harburg  
02.12. LK Lüneburg  
03.12. LK Uelzen  
08.12. LK Celle  
10.12. Region Hannover

**Laden Sie gern Ihre TöB's  
zum Termin ein**

### Breite Öffentlichkeit

#### 5 Vor-Ort-Veranstaltungen

20.01. LK Celle  
22.01. Region Hannover  
27.01. LK Lüneburg  
05.02. LK Harburg  
12.02. LK Uelzen +  
Livestream geplant

**Plus: Online-Info-Termin  
kurz vor Beginn der Q026**



Wir sind weiterhin erreichbar unter:  
[hamburg-hannover@deutschebahn.com](mailto:hamburg-hannover@deutschebahn.com)

Mehr Infos gibt es auch online im [Bauinfoportal](#)

A photograph of a railway construction site. In the foreground, two parallel steel rails are laid on concrete sleepers, with gravel ballast visible between them. The rails are rusty and show signs of wear. In the background, a train of yellow freight cars is visible on an adjacent track. A yellow excavator is positioned near the train, and several workers in orange safety gear are scattered throughout the scene. The sky is blue with scattered white clouds. The overall scene depicts an active railway construction project.

**Vielen Dank!**



**InfraGO**