



InfraGO

Knoten Erfurt

Geschwindigkeitserhöhung VDE 8 / Deutschlandtakt

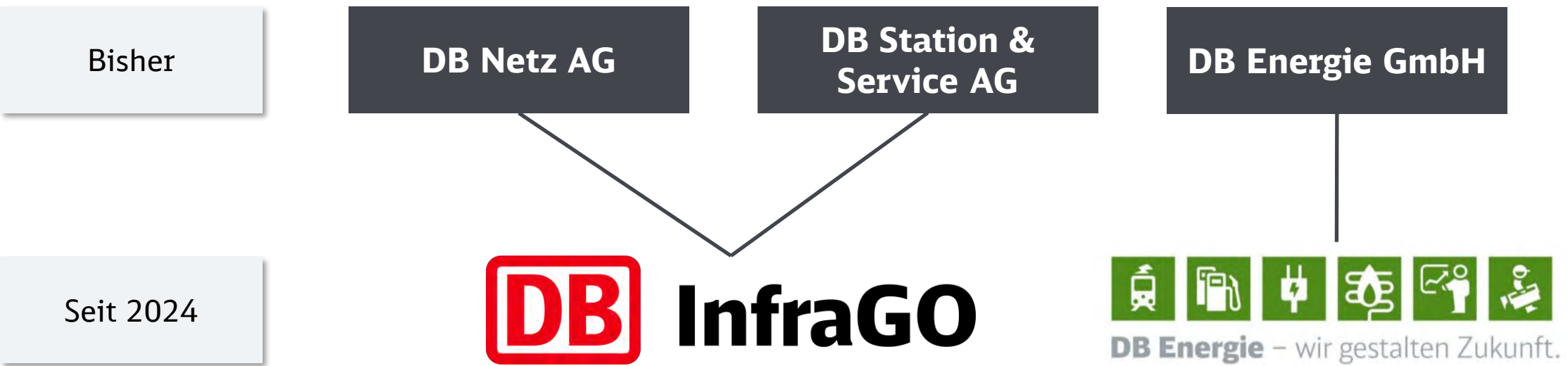
April 2024 | Erfurt

- 1. Organisationsstruktur**
- 2. Projektanlass / Projektziele**
- 3. Erläuterung des Ausbaubedarfs**
- 4. Vorstellung Varianten Westseite**
- 5. Ausblick**

1. Neue Organisationsstruktur seit Januar 2024

Änderung im DB-Konzern:

Verschmelzung zu einer **gemeinwohlorientierten** Infrastrukturgesellschaft



2. Projektanlass / Projektziele

Ziele aus dem Koalitionsvertrag 2021 - 2025

Schienengüterverkehr

- Erhöhung Marktanteil von derzeit ca. 18 % auf 25 %



Schienepersonenverkehr

- Verdoppelung der Verkehrsleistung



Deutschlandtakt

- Infrastrukturkapazitäten werden auf den Zielfahrplan des Deutschlandtakts ausgerichtet



2. Projektanlass / Projektziele

Projekt- rechtfertigung

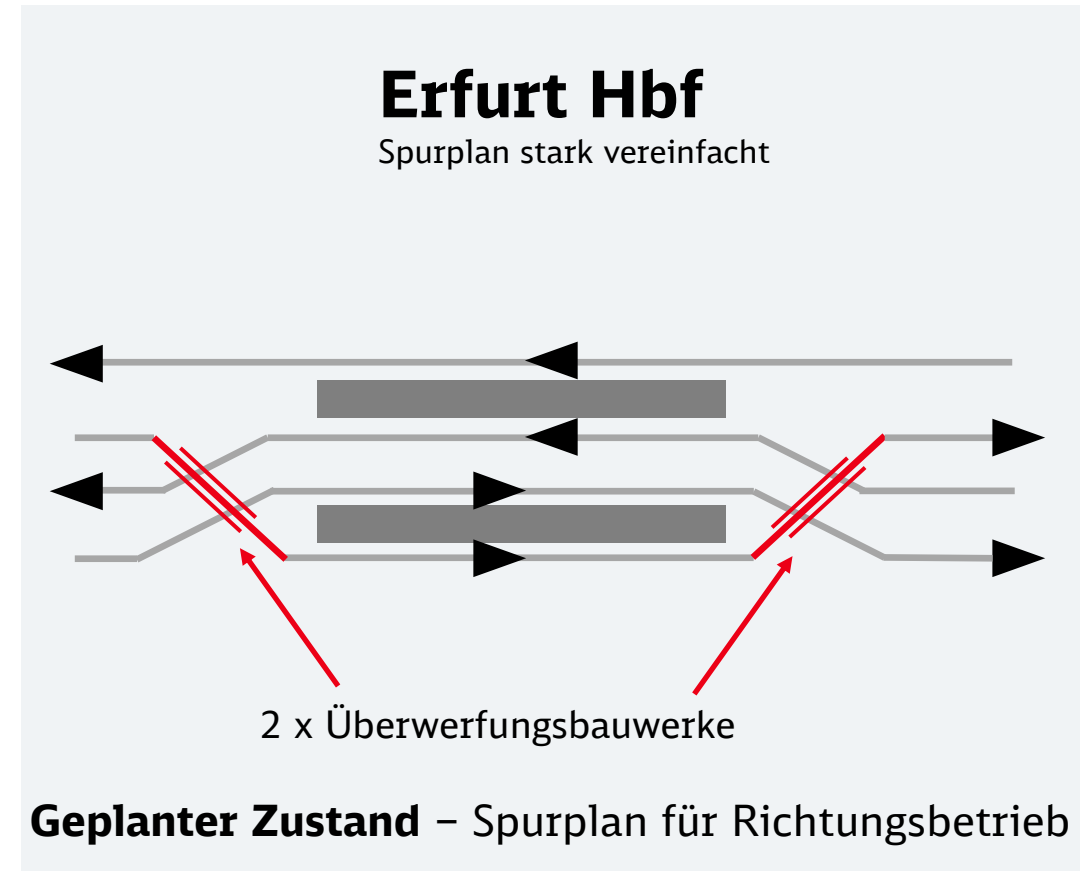
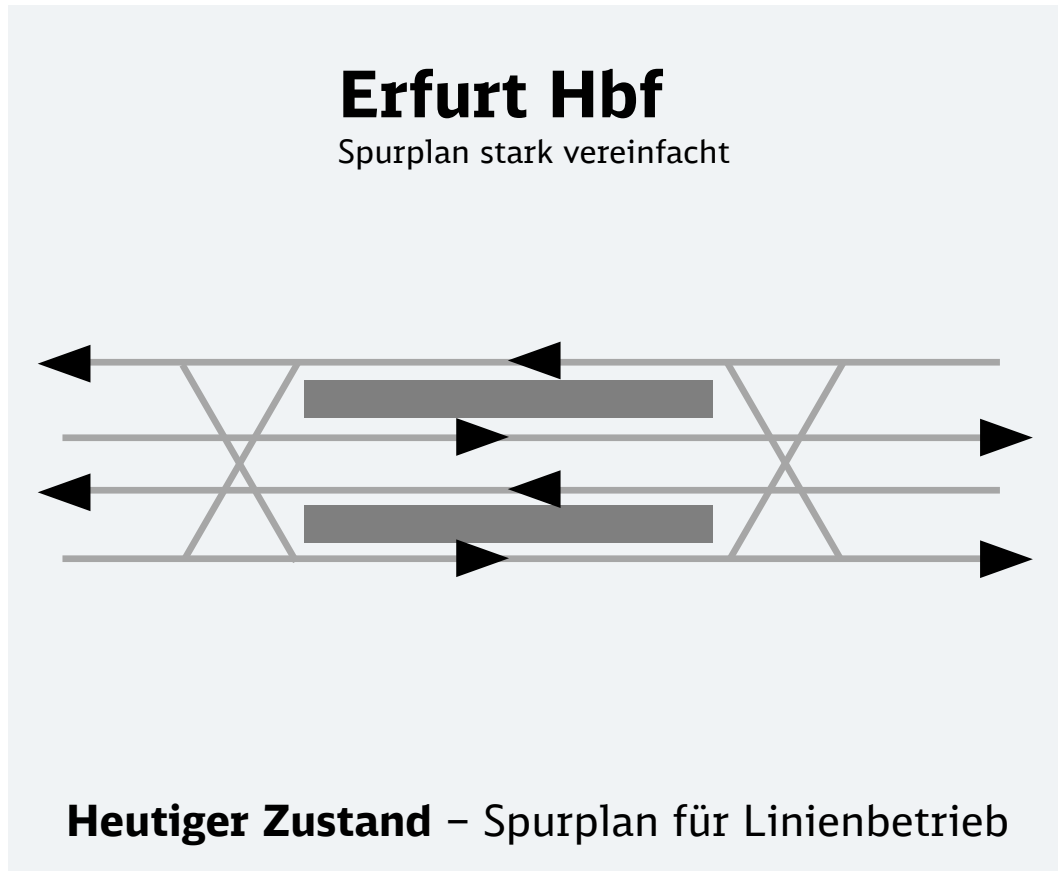
- Bestandteil des **Bundesschienenwegeausbaugesetzes** (BSWAG), Anlage zu § 1, Abschnitt 1 (Ifd. Nr. 4, ABS/NBS Nürnberg – Erfurt) und Abschnitt 2 (Ifd. Nr. 5, Projektbündel 5: ABS/NBS Berlin – Halle/Leipzig – Erfurt – Fulda)
- **August 2021:** Aufrücken von 181 Schienenprojekten des Deutschlandtaktes in den vordringlichen Bedarf als Ergebnis einer wirtschaftlichen Betrachtung im Auftrag des BMDV
- **Oktober 2021:** Planungsauftrag des BMDV an DB InfraGo AG

Projektziele

- **Kapazitätssteigerung bzw. Engpassbeseitigung im Knoten Erfurt** für eine Mengenausweitung im SPFV und SPNV, halbstündliche SPFV-Korrespondenz mit kurzen Haltezeiten und parallelen Ein- und Ausfahrmöglichkeiten, Anschlussherstellung
 - Maßnahme: Bau von Überwerfungsbauwerken im West- und Ostkopf von Erfurt Hbf
- **Verkürzung der Reisezeit Erfurt – Nürnberg auf 56 Minuten** für den Deutschlandtakt
 - Maßnahme: Geschwindigkeitserhöhung in Bereichen $v < 300$ km/h

3. Erläuterung des Ausbaubedarfs

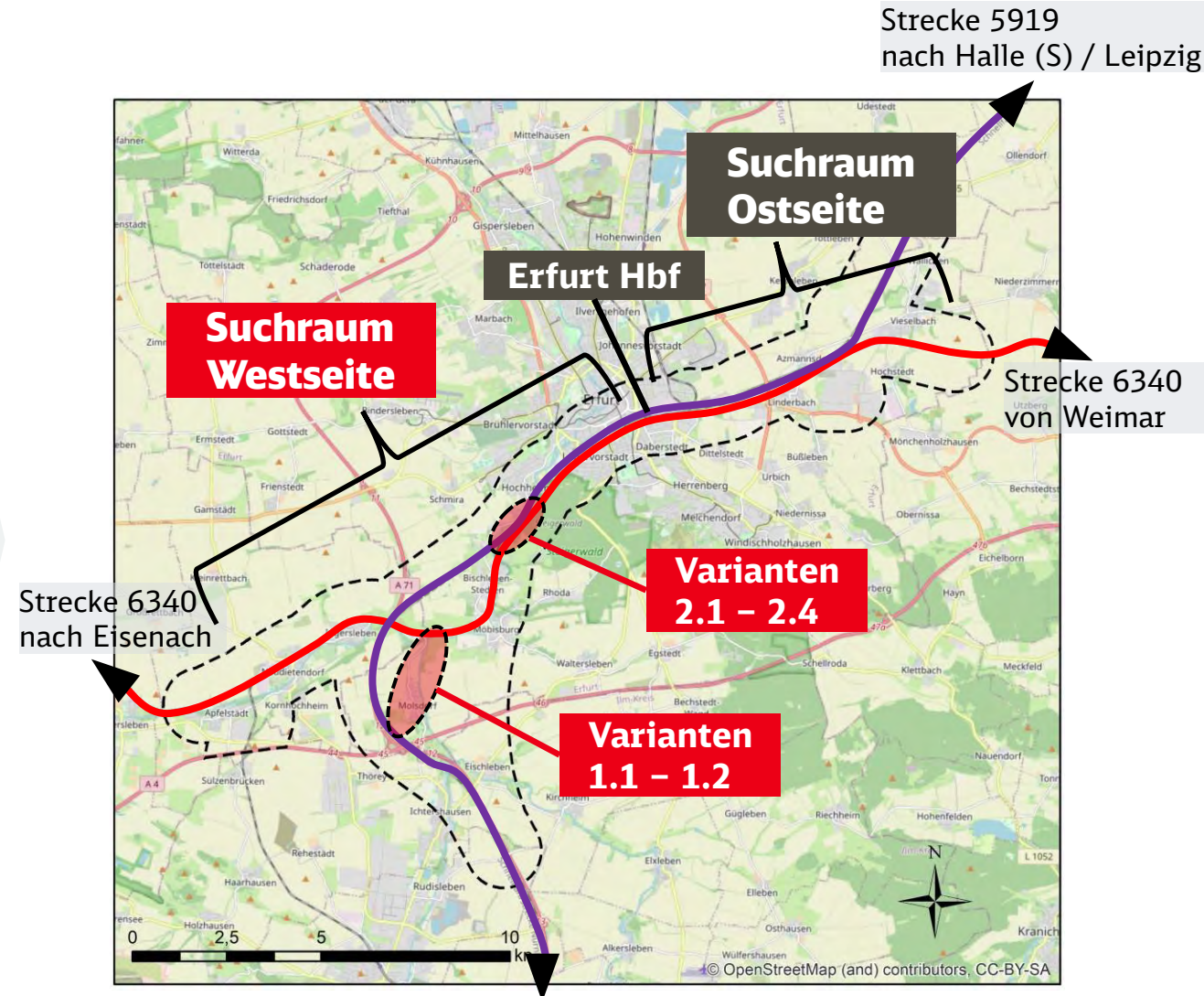
Kapazitätssteigerung bzw. Engpassbeseitigung Erfurt



4. Vorstellung Varianten Westseite Überblick

Variantenbildung westlich von Erfurt (Westseite)

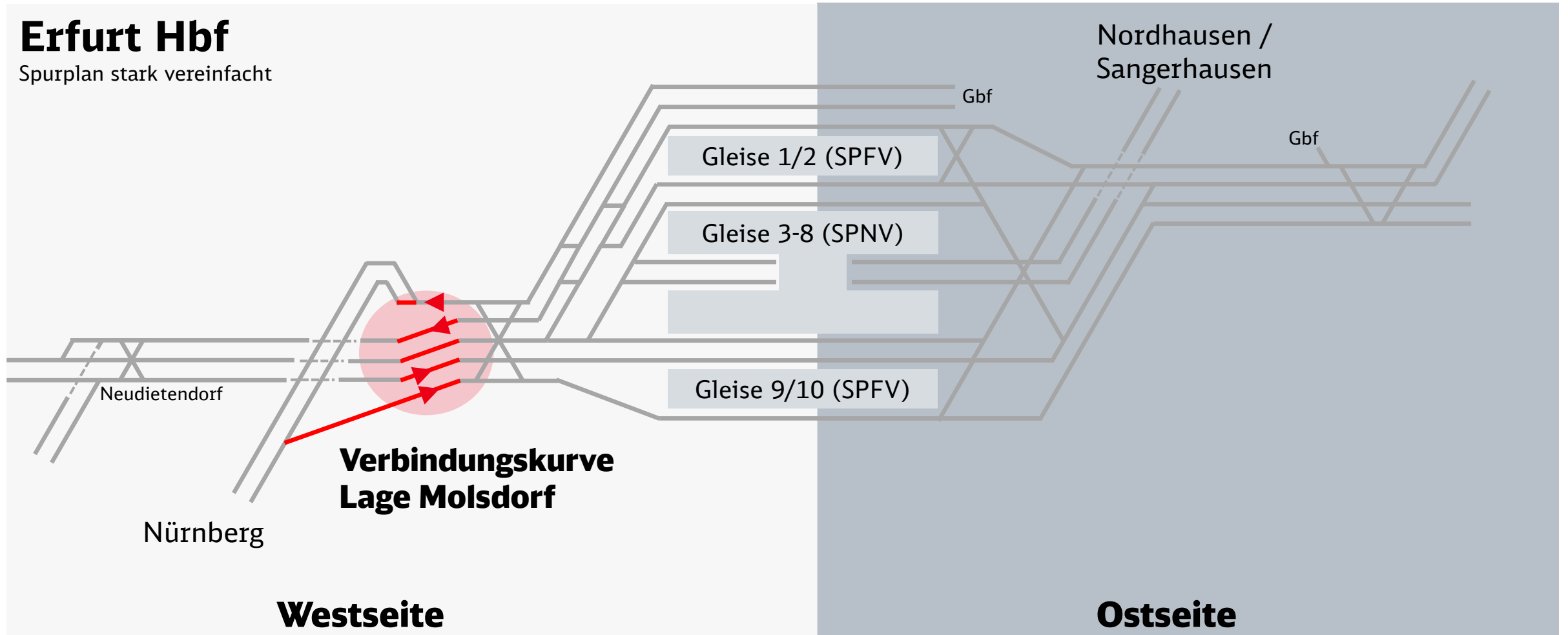
- Es wurden zwei infrage kommende Standorte identifiziert:
 - **Verbindungskurve Lage Molsdorf:**
2 Varianten: Variante 1.1 – 1.2
 - **Überwerfungsbauwerk Lage Bischleben:**
4 Varianten: 2.1 – 2.4
- Unterschiede bei Geschwindigkeit und Streckenlänge
- alle nachfolgenden Visualisierungen stellen Planungsstände dar, welche eine beispielhafte Darstellung zeigen (z. B. Brücken, Lärmschutzwände, Stützbauwerke, etc.)



Schema Verbindungskurve Molsdorf Varianten 1.1 - 1.2

Erfurt Hbf

Spurplan stark vereinfacht



**Verbindungskurve
Lage Molsdorf**

Westseite

Ostseite

Variante 1.1 West

Große Verbindungskurve Molsdorf



Variante 1.1 West Große Verbindungskurve Molsdorf

Verbindungskurve

Molsdorf

VDE 8.1
Nürnberg - Erfurt

Erfurter Kreuz

Autobahn A71

Variante 1.2 West

Kleine Verbindungskurve Molsdorf



Variante 1.2 West Kleine Verbindungskurve Molsdorf

Verbindungskurve

Molsdorf

Autobahn A71

VDE 8.1
Nürnberg - Erfurt

Erfurter Kreuz

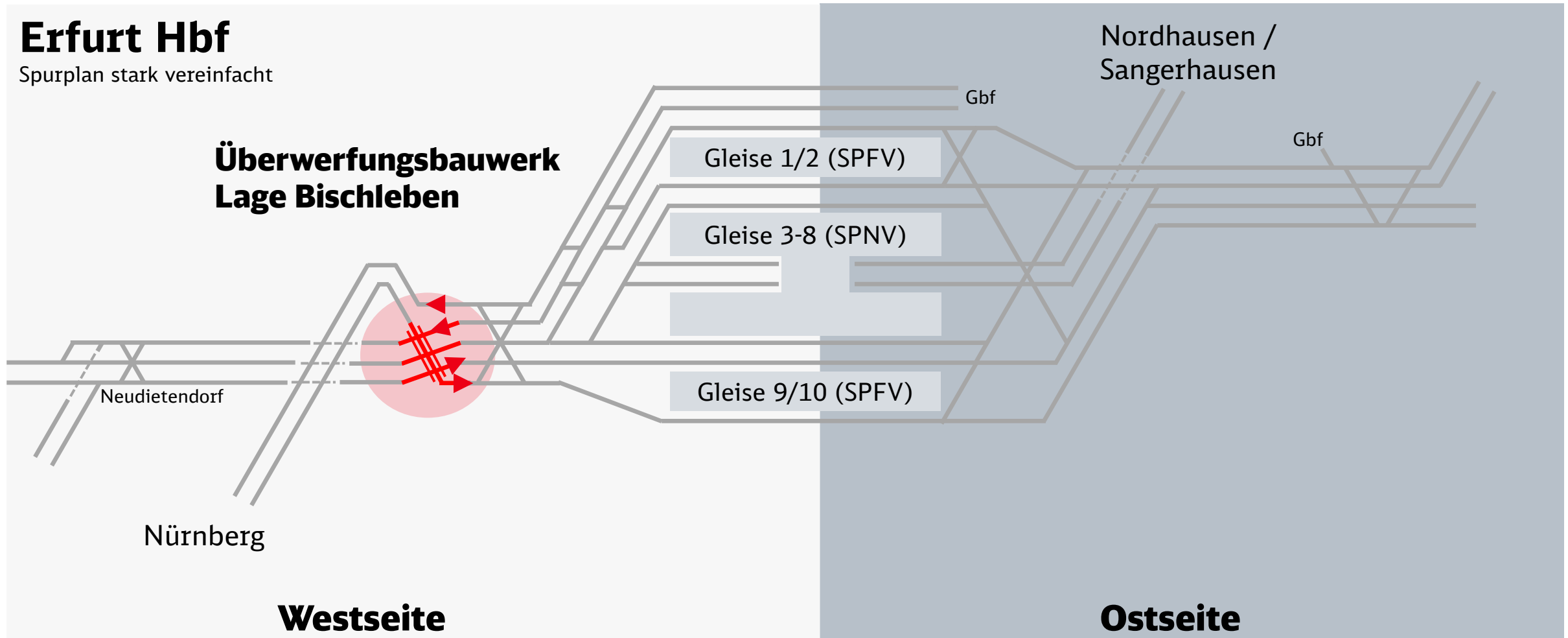
Schema Überwerfungsbauwerk Bischleben

Varianten 2.1 – 2.4

Erfurt Hbf

Spurplan stark vereinfacht

Überwerfungsbauwerk Lage Bischleben



Variante 2.1 West Überwerfungsbauwerk Bischleben



Variante 2.1 West





Variante 2.1 West



Variante 2.1 West



Variante 2.2 West Überwerfungsbauwerk Bischleben



Variante 2.2 West



Variante 2.2 West



Variante 2.2 West



Variante 2.2 West



Variante 2.3 West Überwerfungsbauwerk Bischleben



Variante 2.3 West



Variante 2.3 West



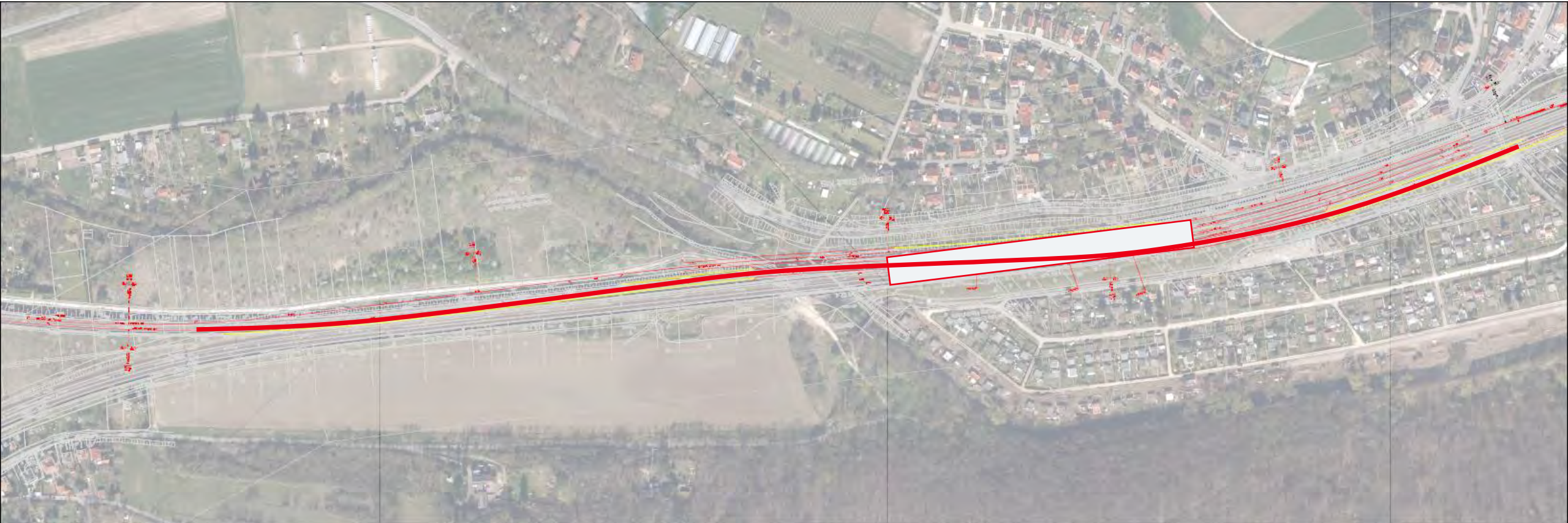
Variante 2.3 West



Variante 2.3 West



Variante 2.4 West Überwerfungsbauwerk Bischleben



Variante 2.4 West



Variante 2.4 West



Variante 2.4 West



Variante 2.4 West

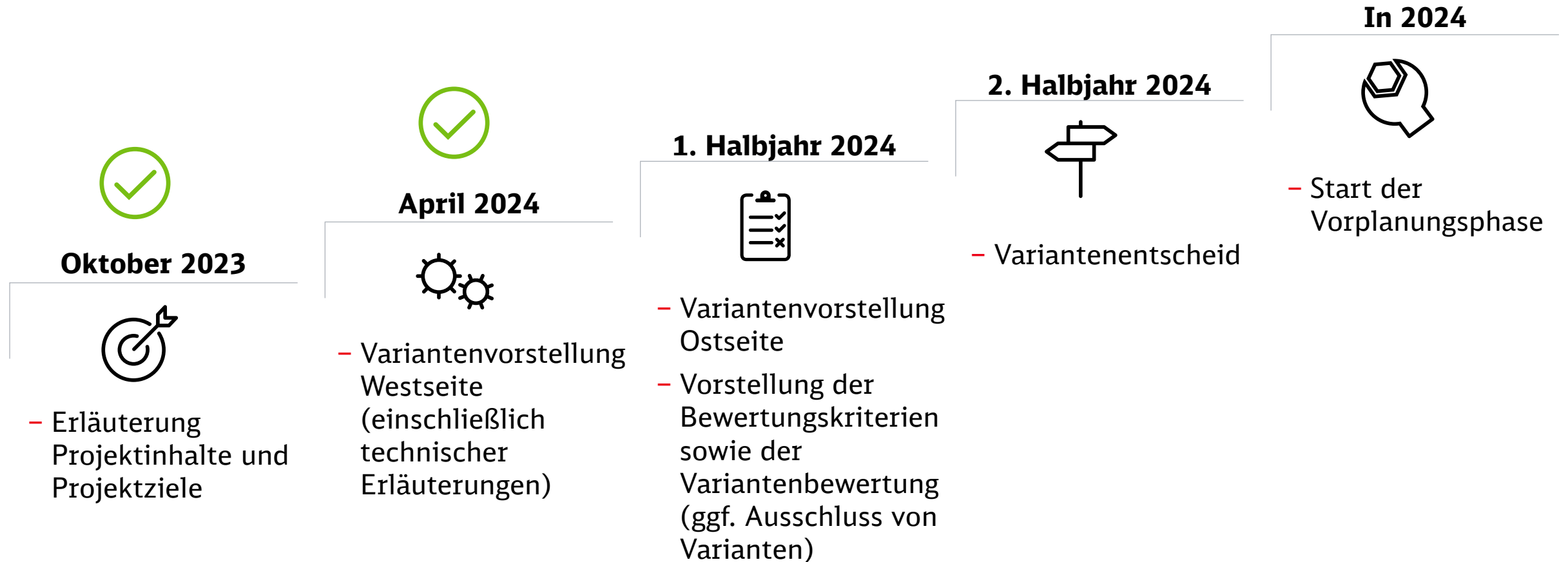


4. Variantenübersicht Westseite

Variante	1.1 West	1.2 West	2.1 West	2.2 West	2.3 West	2.4 West
Charakteristik	Verbindungskurve		Überwerfungsbauwerk			
Kurzbeschreibung	Große Verbindungskurve Molsdorf	Kleine Verbindungskurve Molsdorf	Überwerfungsbauwerk Bischleben	Überwerfungsbauwerk Bischleben	Überwerfungsbauwerk Bischleben	Überwerfungsbauwerk Bischleben
Streckenlänge	ca. 4 km Neubau ca. 6 km Ausbau	ca. 3 km Neubau ca. 6 km Ausbau	ca. 2 km Ausbau	ca. 2 km Ausbau	ca. 2 km Ausbau	ca. 2 km Ausbau
Geschwindigkeit	200 km/h	160 km/h	160 km/h	200 km/h	160 km/h	200 km/h
Beschreibung	Verbindung der beiden Strecken Nürnberg – Erfurt (VDE 8.1) und Erfurt – Eisenach durch eine Verbindungskurve, Ausbau Ortsdurchfahrt Bischleben von 3- auf 4-Gleisigkeit		Kreuzungspunkt im Bereich der Streckentrennung Nürnberg – Erfurt (VDE 8.1) und Erfurt – Eisenach		Kreuzungspunkt im Bereich der 5-Gleisigkeit der Strecken Nürnberg – Erfurt (VDE 8.1) und Erfurt – Eisenach	

5. Ausblick

Durchführung der frühen Öffentlichkeitsbeteiligung





Information zum Projekt - BauInfoPortal

www.bauprojekte.deutschebahn.com/p/knoten-erfurt



Kontakt zum Projekt

DB InfraGo AG
Infrastrukturprojekte Südost
Karsten Langbein
knoten-erfurt@deutschebahn.com



InfraGO