



Vollsperrung der Wollankstraße 3.-28. März 2025

Wegeleitung S-Bahn Wollankstraße

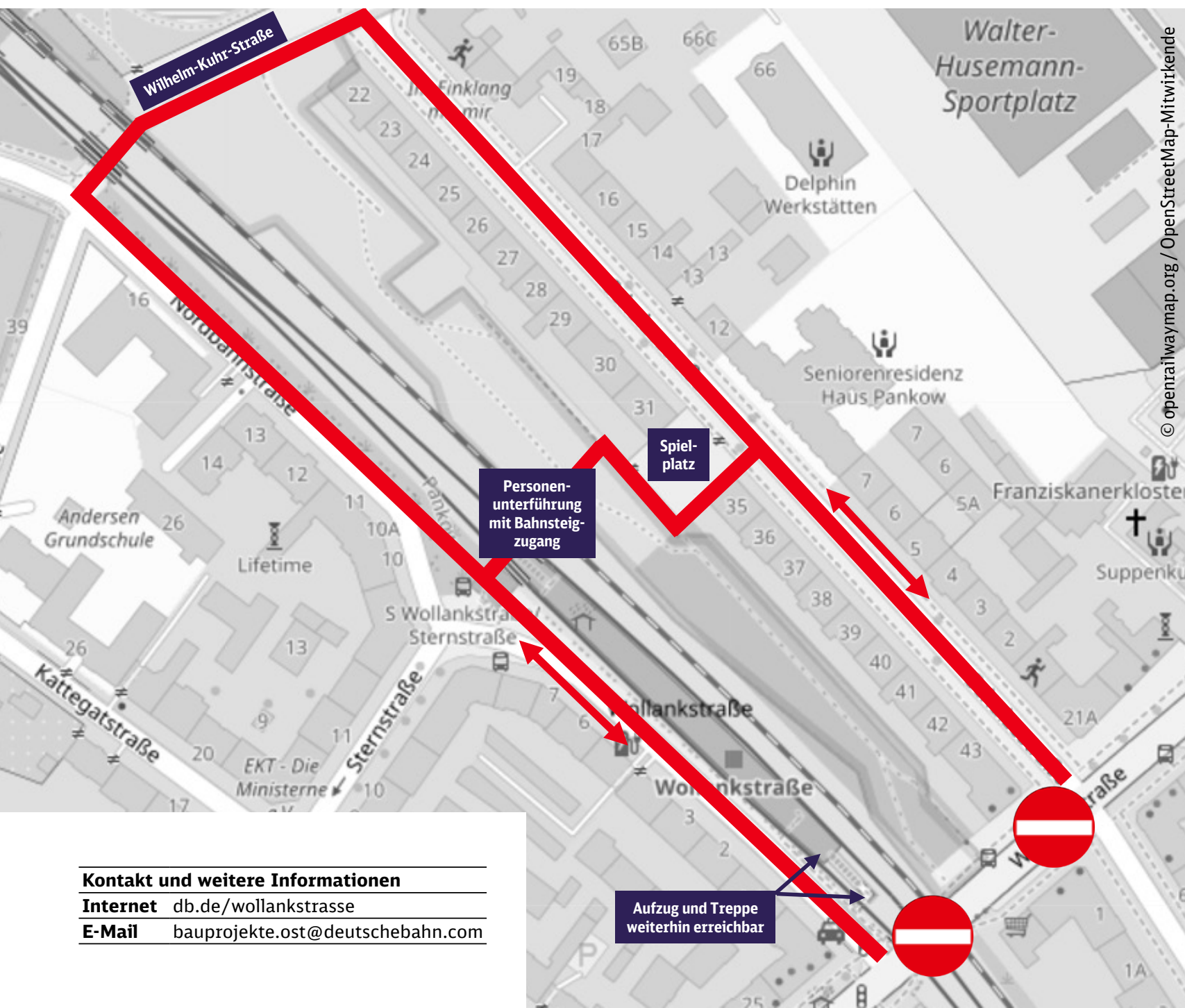
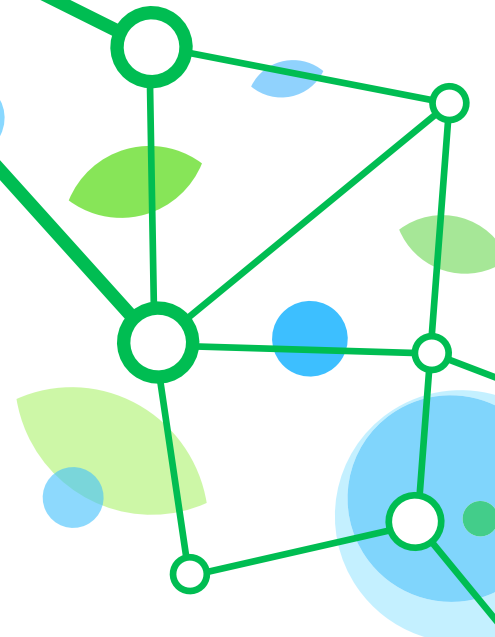
Für den Ausbau einer alten Hilfsbrücke sowie den Einbau neuer Hilfsbrücken wird die **Wollankstraße von Montag, 3. März, bis Freitag, 28. März 2025, vollständig gesperrt.**

Zur Querung der Bahntrasse weichen Sie bitte auf die Personenunterführung am S-Bahnhof oder die Wilhelm-Kuhr-Straße aus (siehe Grafik). Vom/zum Bahnsteig gelangen Sie weiterhin über den Aufzug und die Treppe sowie über die Personenunterführung.

Die S-Bahnen stadtauswärts halten in diesem Zeitraum nicht am Bahnhof Wollankstraße. Bitte fahren Sie erst stadteinwärts bis Bornholmer Straße und steigen dort in einen Zug stadtauswärts um.



S-Bahnhof
Wollankstraße



Ab 29. März führen wir die ampelgeregelte halbseitige Straßensperre fort (bis vsl. 2028).

Weitere temporäre Vollsperrungen sind unter anderem von Mitte Juni bis Dezember 2025 geplant.

Kontakt und weitere Informationen
Internet db.de/wollankstrasse
E-Mail bauprojekte.ost@deutschebahn.com

