

Maßnahmenkomplex Wiesenburg – Medewitz – Roßlau

Informationsveranstaltung für die Ortschaften Jeber-Bergfrieden, Stackelitz und Thießen

19. Oktober 2023

Ablauf

- 1. Begrüßung & Vorstellungsrunde der Veranstalter**
- 2. Kurzbeschreibung des Bauvorhabens**
- 3. Betroffenheiten der Ortschaften Thießen, Jeber-Bergfrieden und Stackelitz**
- 4. Austauschmöglichkeit an „Marktständen“ mit Themenschwerpunkten:
Bauablauf & Bautechnologie, Schallschutz, Umweltschutz und Brückenbauvorhaben**

Kurzbeschreibung

Das Gesamtvorhaben beschreibt die Erneuerung und bauliche Änderung der Bahnstrecken 6118 ab km 76,700 bis zum zukünftigen Streckenende in km 77,828 und der Strecke 6414 ab km 0,000 bis km 24,900 (Schnittstelle Knoten Roßlau).

✔ **Verkürzung der Reisezeit**

Ziel der Fahrzeitreduzierung bei gleichzeitiger Modernisierung der Eisenbahninfrastruktur. Reisezeit zwischen Bad Belzig (Fläming) und Dessau (Anhalt) von derzeit 40 auf 28 Minuten reduzieren.

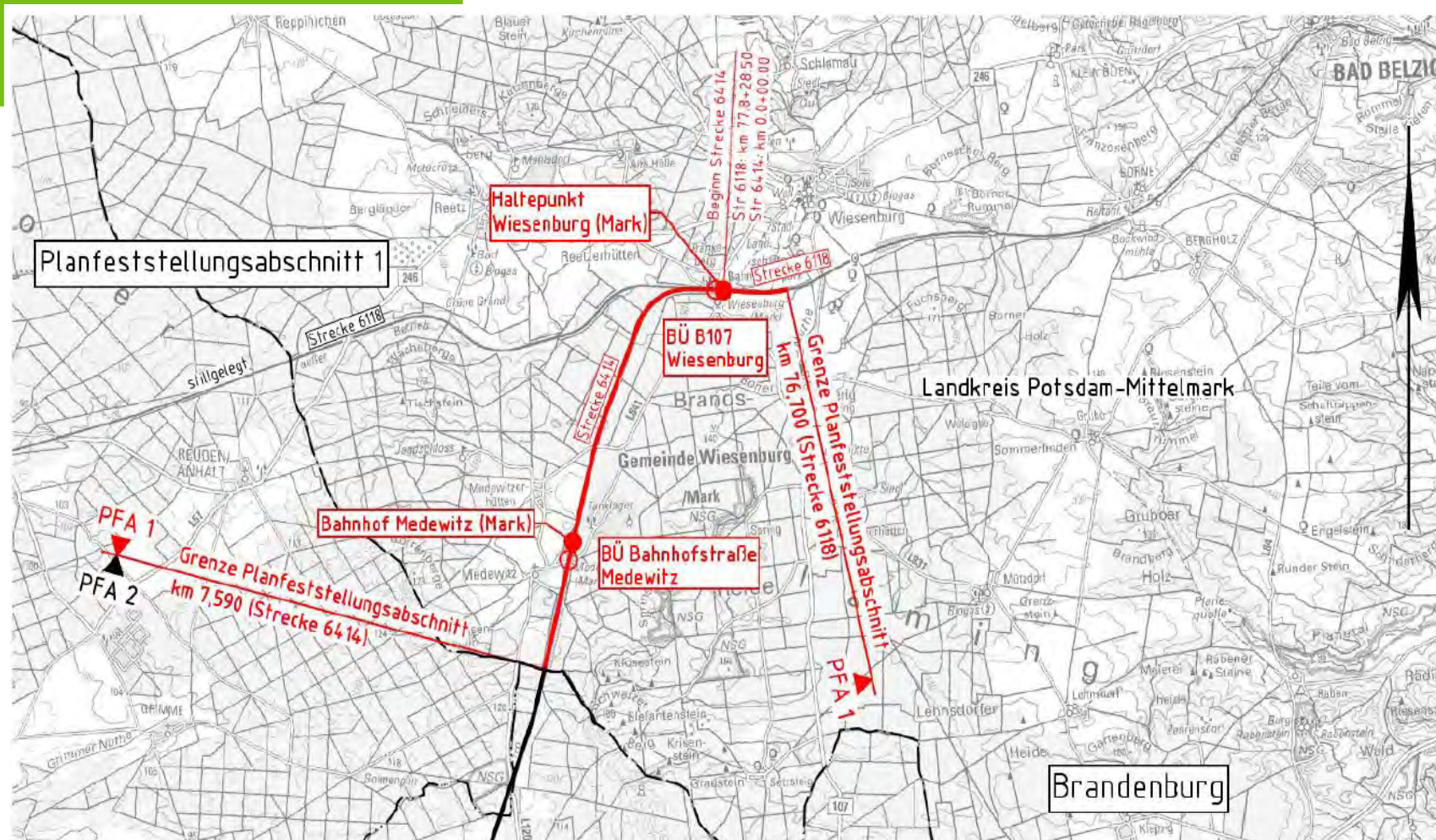
✔ **Geschwindigkeitserhöhung auf 160 km/h**

Das soll mittels einer Anhebung der Höchstgeschwindigkeit der Züge von 120 km/h in Brandenburg bzw. von 100 km/h in Sachsen-Anhalt jeweils auf 160 km/h ermöglicht werden.



MNK Wiesenburg – Medewitz – Roßlau

Planfeststellungsabschnitt 1

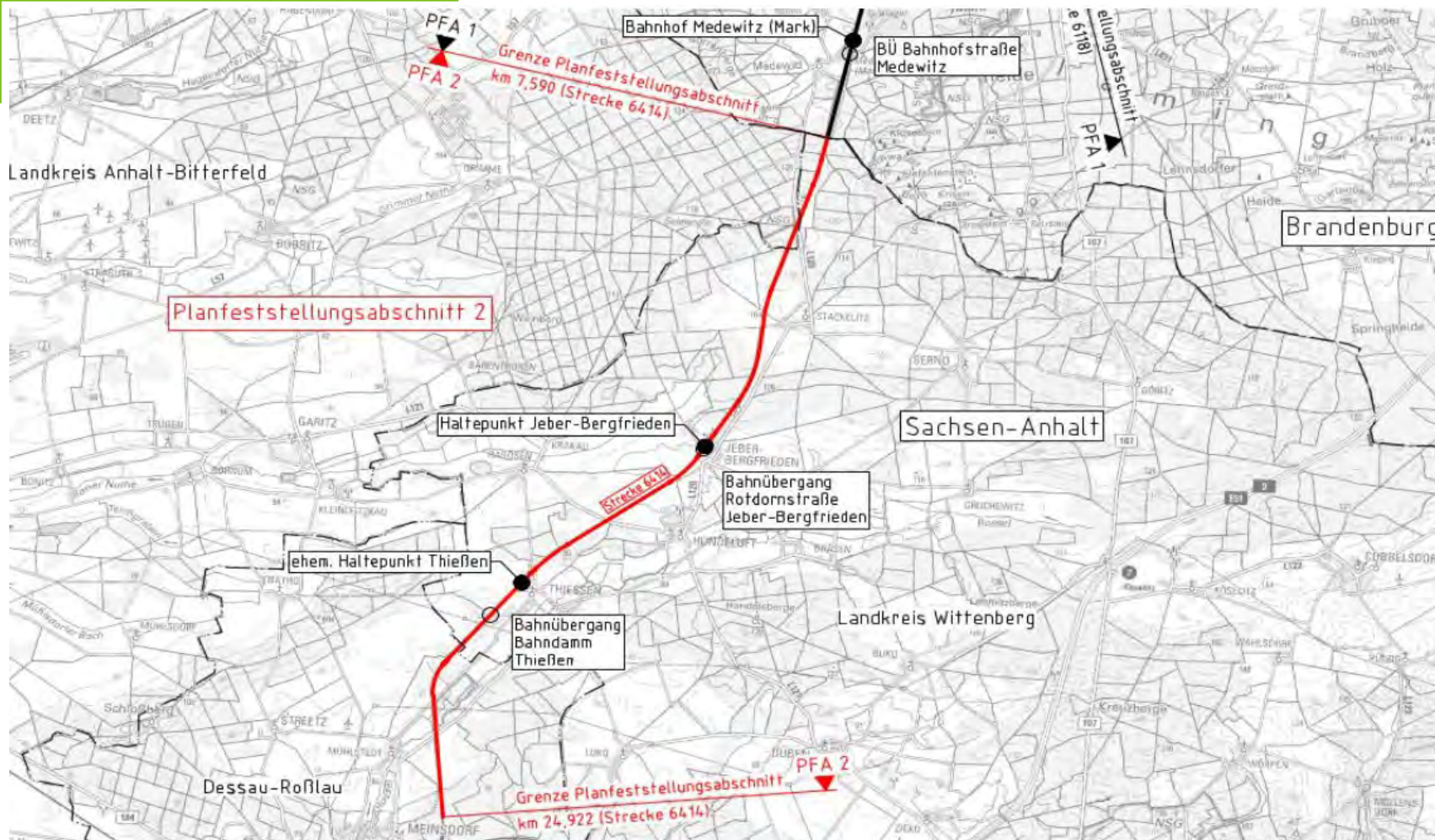


Übersicht Planfeststellungsabschnitt 1

**Beginn Planfeststellungsgrenze
km 76,700 der Strecke 6118
und endet an der Landesgrenze zum
Bundesland Sachsen-Anhalt am
km 7,590 auf der Strecke 6414.**

MNK Wiesenburg – Medewitz – Roßlau

Planfeststellungsabschnitt 2



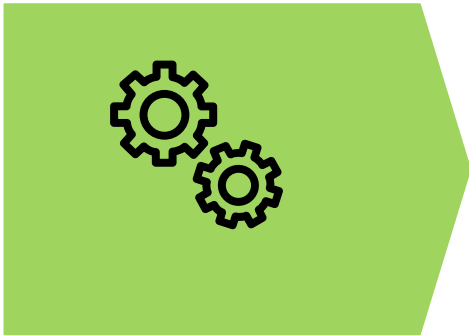
Beginn Planfeststellungsgrenze km 7,590 der Strecke 6414 (Landesgrenze Brandenburg/Sachsen-Anhalt) und **endet am km 24,922** (Anschluss Knoten Roßlau).

Übersicht Planfeststellungsabschnitt 2

MNK Wiesenburg – Medewitz – Roßlau

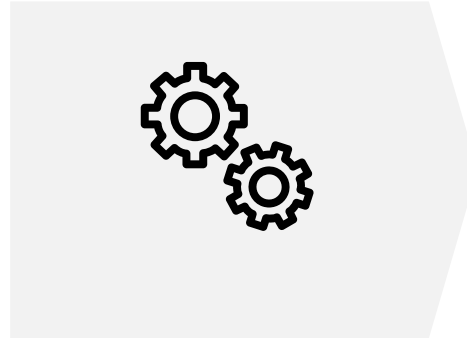
Zeitschiene

Entwurfsplanung/ Genehmigungsplanung



- Einreichung Planfeststellungsabschnitt 1 in 11/2022 EBA Berlin erfolgt
- Einreichung Planfeststellungsabschnitt 2 in 03/23 EBA Halle erfolgt

Planrecht



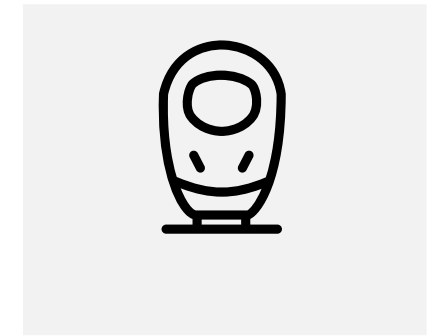
- 2022 – 2025
- Planrecht in 2025 erwartet

Bauausführung



- 2023 Instandhaltungsmaßnahme Oberleitungsanlage
- 2025 Erneuerung EÜs + vorgezogene Oberbauerneuerung
- 2026 Baubeginn Bauhauptmaßnahme

Inbetriebnahme



- Fertigstellung 2028

Maßnahmenkomplex Wiesenburg – Medewitz – Roßlau

Baumaßnahmen 2026 - 2028

Grundsätzliches für die Ortschaften Thießen, Jeber-Bergfrieden und Stackelitz:

- Hauptbaumaßnahme ab Ende 2026 über einen Zeitraum von ca. 1,5 Jahren
- In dieser Zeit erfolgt eine Totalsperrung des Bahnverkehrs.
Es soll Schienenersatzverkehr mit Bussen erfolgen.
- Geplante Baumaßnahmen in den einzelnen Ortschaften werden auf den folgenden Folien näher erläutert.



Ortschaft Thießen

Maßnahmen Ortschaft Thießen

- **Errichtung von Lärmschutzwänden** im ehemaligen Bahnhofsbereich.
- **Zeitweise Sperrungen** des Bahnüberganges (Straße am Bahndamm) in Thießen zum Austausch von Platten und Kleineisen. Bauzeitliche Sperrungen von bis zu 10 Tagen innerhalb eines Jahres (mind. 8 h bis 24 h). In dieser Zeit wird ein *bauzeitlicher Überweg* errichtet.
- **Bautätigkeit am Bach Rossel:** Es erfolgt eine Geländer-Erneuerung an der Westseite einer Eisenbahnüberführung.
- **Bautechnologie und die Bautransporte:** Einrichtung einer zentrale Baustelleneinrichtungs- und Lagerfläche zwischen ehemaligen Empfangsgebäude und Bahnübergang (Straße am Bahndamm). Auf Grund des parallel zu realisierenden Umbaus ergibt sich zwischen Thießen und Jeber-Bergfrieden eine Inselbaustelle.

Maßnahmenkomplex Wiesenburg – Medewitz – Roßlau



Bemerkungen:

Sperrung Bahnübergang:
Bauzeitliche Sperrung bis zu 10 Tage innerhalb eines Jahres für mindestens 8 bis 24 h.

Umfahrung während der BÜ Sperrungen:
Einrichtung eines bauzeitlichen Überweges für Pkw bis 3,5 t und Rettungsfahrzeuge / Feuerwehr.

Visualisierung geplante Baumaßnahmen Ortschaft Thießen, Luftbildaufnahme

Maßnahmenkomplex Wiesenburg – Medewitz – Roßlau

Maßnahmen Ortschaft Thießen



Visualisierung Lärmschutzwand Thießen vor Bahnübergang km 20,2 bahnlinks

Maßnahmenkomplex Wiesenburg – Medewitz – Roßlau

Maßnahmen Ortschaft Thießen



Visualisierung Lärmschutzwand Thießen vor Bahnübergang km 20,2 bahnlinks

Maßnahmenkomplex Wiesenburg – Medewitz – Roßlau

Maßnahmen Ortschaft Thießen



Visualisierung Lärmschutzwand Thießen hinter Bahnübergang km 20,2

Maßnahmenkomplex Wiesenburg – Medewitz – Roßlau

Maßnahmen Ortschaft Thießen



Visualisierung Lärmschutzwand Thießen km 18,8 – 18,95 bahnlinks



Ortschaft Jeber-Bergfrieden

Maßnahmen Ortschaft Jeber-Bergfrieden

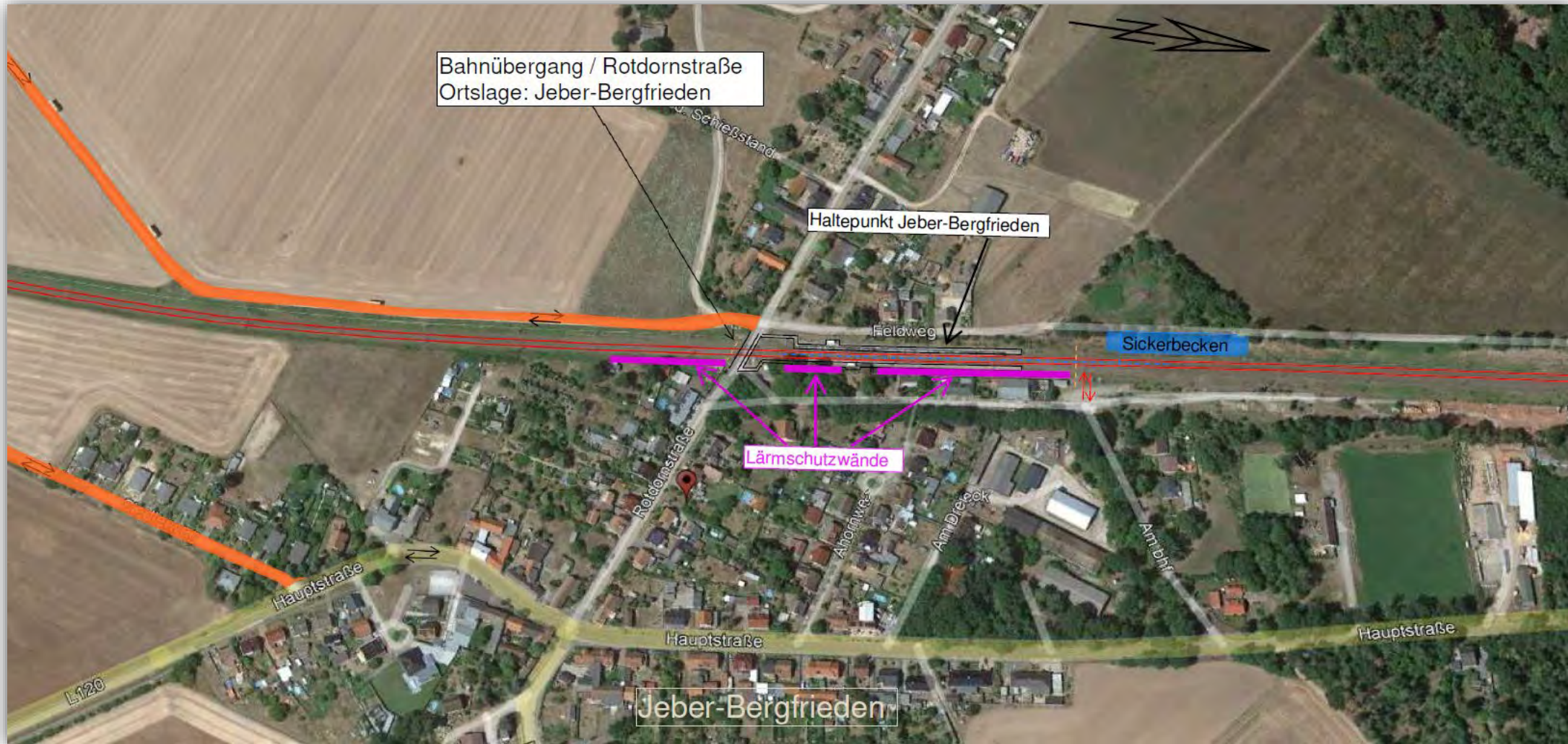
- **Errichtung Lärmschutzwände am Haltepunkt:** Vor und hinter dem Bahnübergang (BÜ) Rotdornstraße. Jeweils nur bahnlinks aufgrund berechneter Schallausdehnung.
- **Zeitweise Sperrungen** des Bahnüberganges Rotdornstraße für Gleisbauarbeiten und Materialtransporte. Zeitweise Sperrungen bis zu 10 Tage innerhalb eines Jahres (mind. 8 bis 24h). Umleitung Kraftfahrzeuge über *Siedlerweg – Straßenüberführung km 15,493 – anschließenden befestigten Wirtschaftsweg* angedacht. Ausnahme Schwerlasttransport.

Nutzung des Bahnüberganges für Fußgänger und Radfahrer wird bauzeitlich sichergestellt.

- **Bautechnologie und die Bautransporte:** Auf Grund des parallel zu realisierenden Umbaus ergibt sich zwischen Jeber-Bergfrieden und Thießen eine Inselbaustelle. Baustellenversorgung und Entsorgung zum ehem. Bahnhofsbereich in Thießen als auch Jeber-Bergfrieden sind daher per Lkw erforderlich.

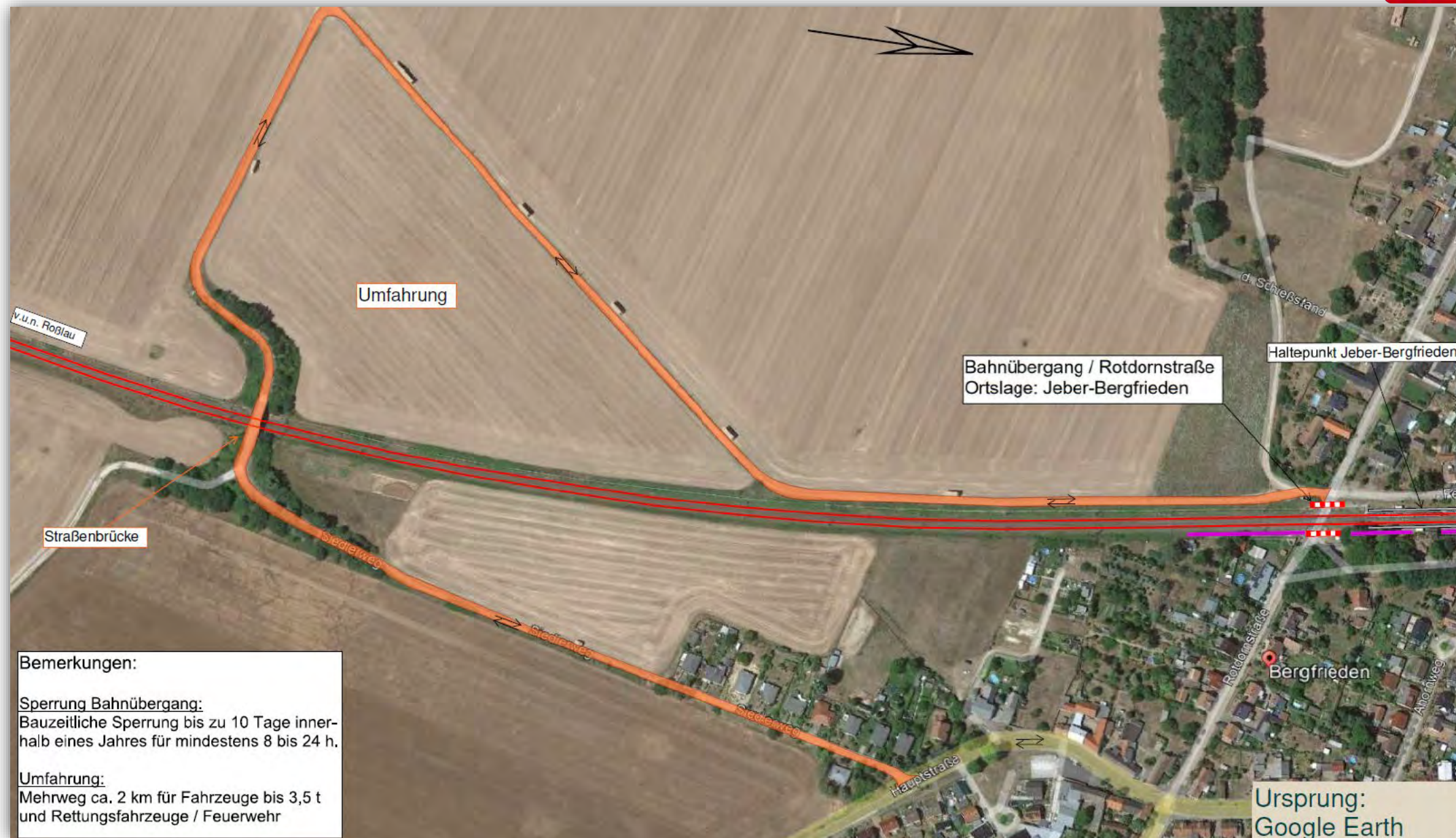
Maßnahmenkomplex Wiesenburg – Medewitz – Roßlau

Maßnahmen Ortschaft Jeber-Bergfrieden



Visualisierung geplante Baumaßnahmen Ortschaft Jeber-Bergfrieden, Luftbildaufnahme Google Earth

Maßnahmenkomplex Wiesenburg – Medewitz – Roßlau



Visualisierung mögliche Umfahrung Bahnübergang Rotdornstraße, Luftbildaufnahme Google Earth

Maßnahmenkomplex Wiesenburg – Medewitz – Roßlau

Maßnahmen Ortschaft Jeber-Bergfrieden



Visualisierung Lärmschutzwand Haltepunkt Jeber-Bergfrieden

Maßnahmenkomplex Wiesenburg – Medewitz – Roßlau

Maßnahmen Ortschaft Jeber-Bergfrieden



Visualisierung Lärmschutzwand Jeber-Bergfrieden am Bahnübergang Rotdornstraße

Maßnahmenkomplex Wiesenburg – Medewitz – Roßlau

Maßnahmen Ortschaft Jeber-Bergfrieden



Visualisierung Lärmschutzwand Jeber-Bergfrieden hinter Bahnübergang km 14,7



Ortschaft Stackelitz

Maßnahmen Ortschaft Stackelitz

- **Ersatzneubau der Eisenbahnüberführung „EÜ Schleesenweg“**
 - Landesstraße L 120
 - Die Brücke wird durch ein neues Bauwerk ersetzt
 - Neue Brücke wird als gelagertes Stahlbau-Brückenbauwerk seitlich vorgefertigt
 - Die Baumaßnahme ist für das Jahr 2027 eingeplant
- **Straßensperrung**
 - Während Brückenvorfertigung lokale bauzeitliche Baugrubenumfahrung mit Ampelregelung - Dauer ca. 6 - 7 Monate
 - Zum Einschieben der neuen Brücke und Asphaltarbeiten ist Straßensperrung L120 notwendig. Dadurch großräumige Umfahrung - Dauer ca. 3 Monate
- **Baustellenlogistik**
 - Baustellenverkehr durch den Ort Stackelitz
Ausgehend von und zum Bahndamm „Stackelitzer Damm“



Visualisierung

Mögliche großräumige
Umfahrung Ortschaft
Stackelitz



Maßnahmenkomplex Wiesenburg – Medewitz – Roßlau

Vorgelagerte Baumaßnahmen 2024/2025

- **Brückenerneuerungen / -rückbau 2024/2025**

- Im Vorfeld zur Bauhauptmaßnahme mit separaten Planrechtsverfahren
- Brückenbauerneuerung EÜ Kaiserweg & EÜ Thießener Weg 2024/2025
- Rückbau einer Brücke EÜ Weg bei Mühlstedt 2025
- Verweis auf Banner im Eingangsbereich mit dargestellten Brückenbauwerken

- **Oberbauerneuerung in Teilabschnitten 2025**

- Von km 10,0 in Richtung Jeber-Bergfrieden erfolgt die Erneuerung beider Streckengleise in Teilabschnitten bereits im Vorfeld in Form einer vorgezogenen Oberbauerneuerung
- Verwendung von Großmaschinentchnik
- Durchführung in 08-09/2025 geplant

Maßnahmenkomplex Wiesenburg – Medewitz – Roßlau

Kontaktmöglichkeit

Kontakt

E-Mailadresse: bauprojekte-suedost@deutschebahn.com



Zukunft ist nur gemeinsam möglich

Danke für Ihre Aufmerksamkeit.



NETZE

