



# Projekte Siemensbahn

## 2. Informationsveranstaltung zur Realisierung im Partnerschaftsmodell

---

DB InfraGO AG | 2. Infoveranstaltung | 21.08.2024



**Neustart  
Berliner  
Siemens-  
bahn**

## Schwerpunkte zur Siemensbahn

1. Lageplan / Übersichtskarte
2. Vergabepakete
3. Organisationsstruktur
4. Terminketten
5. Beantwortung Fragen aus Marktdialog





# Schwerpunkte zur Siemensbahn

1. Lageplan / Übersichtskarte
2. Vergabepakete
3. Organisationsstruktur
4. Terminketten
5. Beantwortung Fragen aus Marktdialog



# Die Reaktivierung der Siemensbahn ist Teil des Projektes i2030 und sichert mehr Schiene für Berlin & Brandenburg



Gemeinsam planen die Länder Berlin und Brandenburg, die Deutsche Bahn und der Verkehrsverbund Berlin-Brandenburg (VBB) im **Projekt i2030** den **Ausbau der Schieneninfrastruktur** der kommenden Jahre in der Region.

Das Ziel: **mehr und bessere Schienenverbindungen für die Menschen, die hier leben.**

Bis zu **200 km** Bahnstrecke, bis zu **99** Stationen, rund **10,6 Mrd. Euro** Gesamtinvestitionen, mehr 10-Minuten-Takte bei der S-Bahn sowie mehr 20- bzw. 30-Minuten-Takte bei der Regionalbahn.

**Neustart Berliner Siemensbahn**



# Zurück am S-Bahn Ring in vier Abschnitten

## Errichtung von vier Gleichrichterunterwerken

- GUw Beusselstraße
- GUw Jungfernheide
- GUw Siemensstadt
- GUw Gartenfeld

**Projektabschnitt 1.3**  
Popitzweg - Bhf Gartenfeld Alt  
⚠️ **2026 - 2029**

**Projektabschnitt 1.2**  
Altarm Spree - Popitzweg  
⚠️ **2025 - 2029**

**Projektabschnitt 1.1**  
Bhf Jungfernheide - Altarm Spree  
⚠️ **2026 - 2029**

**Oberbauerneuerung Westhafen - Beusselstraße**  
⚠️ **2026 - 2029**

**Zusammenhangsmaßnahmen Westhafen**

- Dritte Bahnsteigkante Bhf Westhafen
- Blockverdichtung Beusselstraße
- Neubau Abstellanlage Beusselstraße

⚠️ **2026 - 2029**



## Schwerpunkte zur Siemensbahn

1. Lageplan / Übersichtskarte
2. **Vergabepakete**
3. Organisationsstruktur
4. Terminketten
5. Beantwortung Fragen aus Marktdialog



# Übersicht Vergabepakete

VP 1 – Planung	VP 2 – KIB Neubau	VP 3 – KIB Instandsetzung	VP 4 – Gleichrichterunterwerke	VP 5 – Verkehrsanlagen
<p><b>Fachplanungen</b></p> <ul style="list-style-type: none"> <li>– AP aller Gewerke, außer Komponenten GUw</li> <li>– Umweltplanung</li> <li>– Gebäudeplanung (PA 1.2 und PA 1.3)<sup>1</sup></li> </ul> <p><b>Besondere Leistungen</b></p> <ul style="list-style-type: none"> <li>– Logistikplanung inkl. Abbruch und Entsorgung</li> <li>– Bauphasenplanung / Bauzustandsplanung</li> <li>– Sperrpausenbedarf (inkl. Anmeldung)</li> <li>– Schall &amp; Erschütterung bauzeitlich</li> <li>– Verkehrsleitplanung</li> <li>– Rettungswege- &amp; Brandschutzkonzept</li> <li>– Abstimmungen zum Denkmalschutz</li> <li>– Visualisierung / Simulation der Planung</li> <li>– Künstlerische Begleitung U-Bahn Zugang Westhafen (nur PA Westhafen)<sup>1</sup></li> </ul> <p><b>Legende:</b>            AP = Ausführungsplanung; PA = Planungsabschnitt; 1.1 = Lise-Meitner-Straße – Altarm spree; 1.2 = Altarm Spree – Popitzweg; 1.3 = Popitzweg – Bahnhof Gartenfeld; BWH = Bahnhof Westhafen; BJUN = Bahnhof Jungfernheide; BWRK = Verkehrsstation Wernerwerk; BSMS = Verkehrsstation Siemensstadt; BGTF = Bahnhof Gartenfeld; GUw = Gleichrichterunterwerk; BEU = Beusselstraße; TGA = Technische Gebäudeausrüstung; TK = Telekommunikation; VST = Verkehrsstation; Whz = Weichenheizung; LST = Leit- &amp; Sicherungstechnik</p>	<p><b>Konstr. Ingenieurbau</b></p> <ul style="list-style-type: none"> <li>– Alle neuzubauende Ingenieurbauwerke (EÜs, LSW, Stützbauwerke etc.)</li> <li>– Ingenieurbauwerke an Verkehrsstationen (BWH, BJUN, BGTF)<sup>1</sup></li> </ul> <p><b>Erdbau / Tiefbau PA 1.1 &amp; PA Westhafen</b></p> <ul style="list-style-type: none"> <li>– Baubehelfe</li> <li>– Baufeldfreimachung/ BE-Flächen (Beschaffung und Betrieb)</li> <li>– Abfuhr Aushubmaterialien/ Entsorgung</li> <li>– Ggf. Bodenaustausch/ Bodenverbesserung</li> <li>– Aushub, Erdbau, Bahnkörper</li> </ul> <p><b>Baustelleneinrichtungsflächen / Fortführung Co-Location</b></p>	<p><b>Konstr. Ingenieurbau</b></p> <ul style="list-style-type: none"> <li>– Alle instand zusetzende Ingenieurbauwerke</li> <li>– Bahnsteigkonstruktion (BWRK, BSMS)<sup>1</sup></li> <li>– Bahnsteigdachkonstruktion (BWRK, BSMS)<sup>1</sup></li> <li>– Bahnsteig (BWRK, BSMS)<sup>1</sup></li> </ul> <p><b>Hochbau</b></p> <p><b>Technische Gebäudeausrüstung</b></p> <p><b>Straßenverkehrslenkung (Realisierung)</b></p> <p><b>Erdbau / Tiefbau PA 1.2 &amp; PA 1.3</b></p> <ul style="list-style-type: none"> <li>– Baubehelfe</li> <li>– Abfuhr Aushubmaterialien/ Entsorgung</li> <li>– Ggf. Bodenaustausch/ Bodenverbesserung</li> <li>– Aushub, Erdbau, Bahnkörper</li> </ul>	<p><b>Gleichrichterunterwerke</b></p> <ul style="list-style-type: none"> <li>– Erstellung AP Komponenten</li> <li>– Neubau GUw JUN, GUw GTF und GUw BEU inkl. Komponenten</li> <li>– Ertüchtigung GUw SMS</li> <li>– Abriss GUw JUN und GUw Putlitzstraße</li> <li>– Hochbau und TGA</li> <li>– 50 Hz</li> </ul>	<p><b>Bahnsteiganlagen</b></p> <ul style="list-style-type: none"> <li>– Bahnsteigausstattung</li> <li>– Bahnsteigdach</li> <li>– Bahnsteig (BWH, BJUN &amp; BGTF)<sup>1</sup></li> </ul> <p><b>Kabel &amp; Leitungen</b></p> <ul style="list-style-type: none"> <li>– Kabeltiefbau</li> <li>– Umverlegung</li> <li>– Sicherung von Kabeln</li> </ul> <p><b>Oberbau inkl. Planumsschutzschicht</b></p> <p><b>Koordinierung Oberbaumaterialbeistellung<sup>2</sup></b></p> <p><b>Umweltausgleichsmaßnahmen</b></p> <p><b>Oberleitungsanlagen inkl. Erstellung AP</b></p> <p><b>50 Hz / TK</b></p> <ul style="list-style-type: none"> <li>– 50 Hz VST, Whz &amp; Gleisfeldbeleuchtung</li> <li>– Bahnverkehr relevante Ausrüstung der Technikräume BJUN und BWH</li> </ul> <p><b>S- Bahn Stromschiene</b></p> <p><b>Technische Streckenausrüstung</b></p> <ul style="list-style-type: none"> <li>– Speiseleitungen (GGSG-Kabel)</li> <li>– Kabelbestellung / Kabelbeistellung</li> <li>– Kabelverlegearbeiten</li> <li>– 30 KV-Leitung</li> </ul> <p><b>LST</b></p> <ul style="list-style-type: none"> <li>– Realisierung LST-Begleitarbeiten</li> </ul>

<sup>1</sup> Alle Punkte in blauer Schrift beziehen sich nur auf einen bestimmten Bereich / Abschnitt der Projekte Siemensbahn.

<sup>2</sup> Die Bereitstellung von Oberbau (Schotter, Schwelle und Schiene) erfolgt durch den AG.

## Schwerpunkte zur Siemensbahn

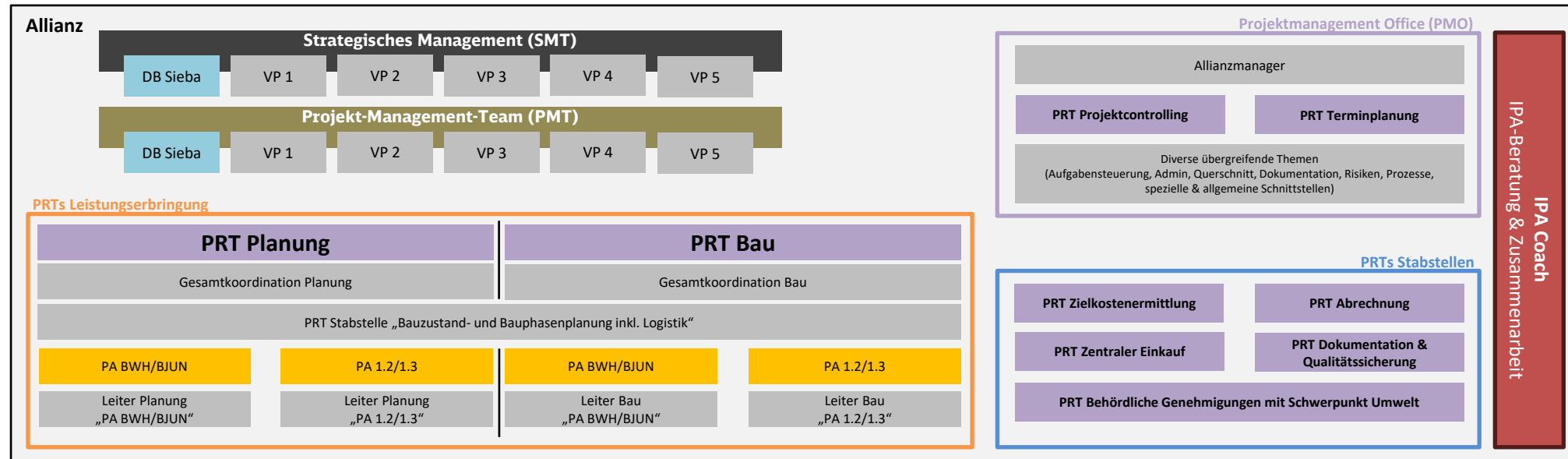
1. Lageplan / Übersichtskarte
2. Vergabepakete
3. **Organisationsstruktur**
4. Terminketten
5. Beantwortung Fragen aus Marktdialog





# Übersicht Organisationsstruktur

## Startphase



PA = Projektabschnitt; PRT = Projekt-Realisierungs-Team; Sieba = Projekte Siemensbahn; VP = Vergabepaket; VS = Verkehrsstation; BWH/BJUN = Bereiche Westhafen & Jungfernheide; 1.2/1.3 = Altarm Spree - Gartenfeld

## Schwerpunkte zur Siemensbahn

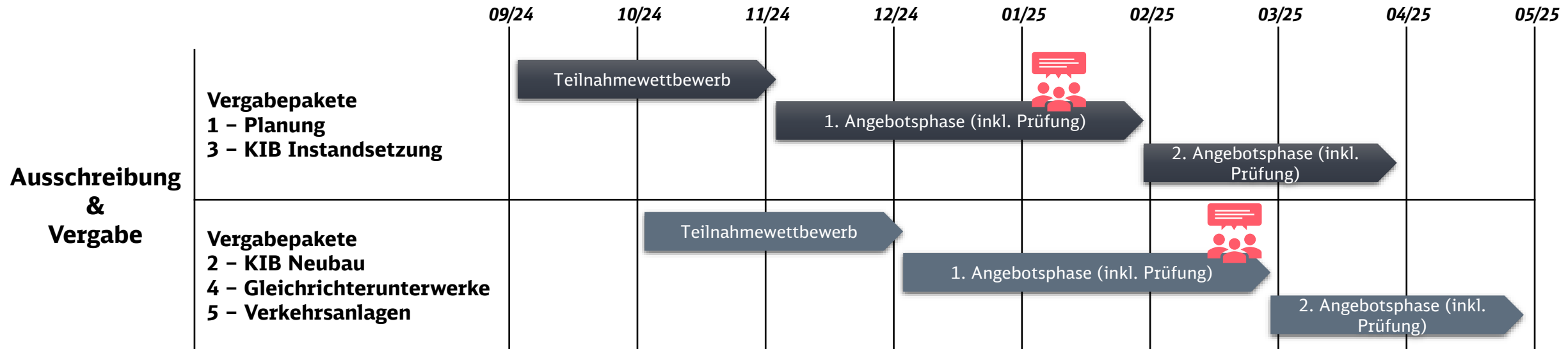
1. Lageplan / Übersichtskarte
2. Vergabepakete
3. Organisationsstruktur
4. **Terminketten**
5. Beantwortung Fragen aus Marktdialog





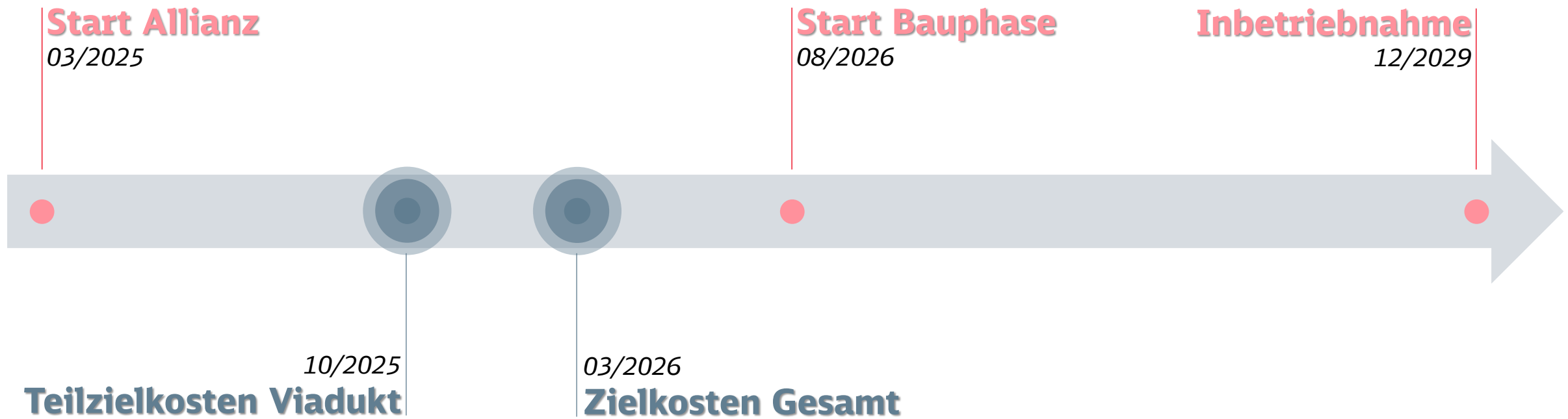
# Terminketten

## Vergabephasen



Assessment Center	Vergabepakete	Zeitraum
	1 - Planung 3 - KIB Instandsetzung	Anfang - Mitte Januar 2025
	2 - KIB Neubau 4 - Gleichrichterunterwerke 5 - Verkehrsanlagen	Mitte - Ende Februar 2025









## Schwerpunkte zur Siemensbahn


1. Lageplan / Übersichtskarte
2. Vergabepakete
3. Organisationsstruktur
4. Terminketten
5. **Beantwortung Fragen aus Marktdialog**





 **Wie viele Stimmen bekommen die Partner im SMT/PMT, wenn diese für mehrere Vergabepakete den Zuschlag erhalten?**  
*Die Partner bekommen nur eine Stimme, egal für wie viele Vergabepakete sie den Zuschlag erhalten.*

 **Wie werden die Bedenken bezüglich der Bildung der Allianz mit unbekanntem Partnern gemildert?**  
*Durchführung eines Assessment Centers, um grundsätzliche Kooperationsfähigkeit zu prüfen. Begleitung der Allianz durch den Bereich „Change Management“.*

 **Wie wird mit dem Thema BIM innerhalb der Allianz umgegangen?**  
*Die aktuell laufenden Entwurfsplanungen werden mit Hilfe von BIM umgesetzt. Auch für die weiteren Planungs- und Bauphasen innerhalb der Allianz ist BIM vorgesehen. Auf die Anwendung der 5D Anwendungsfälle wird jedoch verzichtet.*

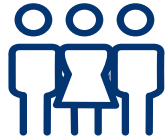
 **Wie werden Reisekosten innerhalb der Allianz abgerechnet?**  
*Reisekosten sind im AGK einzukalkulieren und werden nicht separat vergütet.*

 **Wann greift das Bonus-Modell?**  
*Am Ende der Maßnahme, bei Übergabe der Schlussrechnung.*

 **Wie lautet der aktuelle Planungsstand der Projekte Siemensbahn?**  
*Alle Teilvorhaben befinden sich aktuell in der Entwurfs- / Genehmigungsplanung. Die Entwurfsplanungen aller Teilvorhaben werden bis zum Allianzstart abgeschlossen. (Ausnahme PA 1.2 Viadukt: Hier erfolgt die sukzessive Fertigstellung der Entwurfsplanung bis vsl. Mitte 2025.)*



# Es sind noch Fragen offen geblieben bzw. es besteht ein konkreter Abstimmungsbedarf?



Der **Projektleiter Thomas Rüffer** und sein Team stehen für Fragen gerne zur Verfügung.



Richten Sie gerne alle Anfragen an die DB InfraGO AG an folgende Adresse:  
[siemensbahn@deutschebahn.com](mailto:siemensbahn@deutschebahn.com)



Über Neuerungen informieren wir auch über das [Bauinfoportal](#), tragen Sie sich auch gerne direkt in den Newsletter-Verteiler ein ([Infomail zum Projekt bestellen](#))

