

Gemeinschaftsprojekt DB & Hansestadt Lüneburg & AGL Eisenbahnbrücke „Bleckeder Landstraße“

Anliegerinformation – Stand: Januar 2021



Die Eisenbahnbrücke „Bleckeder Landstraße“ ...



- stammt von 1877/1927 und dient dem Personen- und Güterverkehr.
- liegt in Lüneburg und führt fünf Gleise über die Bleckeder Landstraße.
- hat das Ende ihrer technischen Lebensdauer erreicht.
- ist ein Gemeinschaftsprojekt von DB und Hansestadt Lüneburg.
- Ab Februar 2021 wird bereits eine Hilfsbrücken-Konstruktion errichtet.
- Die Deutsche Bahn muss die Brücke ersetzen. Sie ist gesetzlich dazu verpflichtet, einen sicheren Eisenbahnbetrieb zu gewährleisten.
- Der Ersatzneubau der Brücke steht **NICHT!** in Verbindung mit dem geplanten Ausbau zwischen Hamburg, Bremen und Hannover (Alpha-E).

Die neue Brücke sorgt für eine verkehrsgerechte Aufteilung des Straßenraumes und wird leiser



Die Brücke wird um rund sieben Meter aufgeweitet und die Durchfahrt um einen halben Meter erhöht. Der Fußweg wird barrierefrei und die Fahrradfahrer erhalten einen Radfahrstreifen auf der Fahrbahn.



Es entsteht eine Abbiegespur zum Bahnhof.



Durch die AGL werden neue Hauptkanäle für Schmutz-/Regenwasser neben der Brücke verlegt. Damit wird das Risiko von Rückstauereignissen bei Starkregen erheblich reduziert.



Aufgrund der neuen Baukonstruktion wird die Brücke leiser. Die Baustelle hat in der Stadt nur einen relativ kleinen Flächenbedarf.



Die neue Brücke wird langfristig einen reibungslosen Personen- und Güterverkehr sicherstellen.

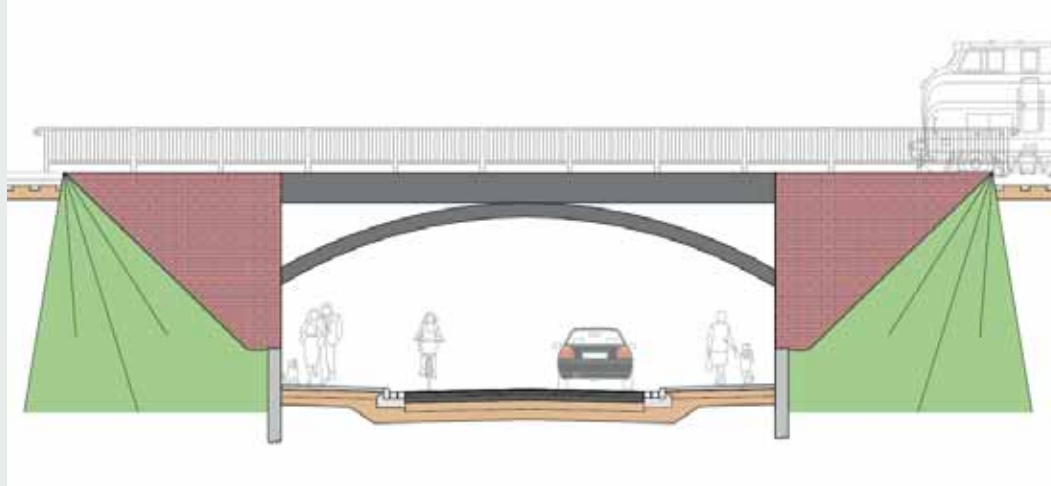


Wir werden die Bürgerinnen und Bürger in der frühen Öffentlichkeitsbeteiligung einbinden. Mit angrenzenden Betrieben stehen wir bereits in Kontakt. Wir werden frühzeitig über verkehrliche Einschränkungen informieren.

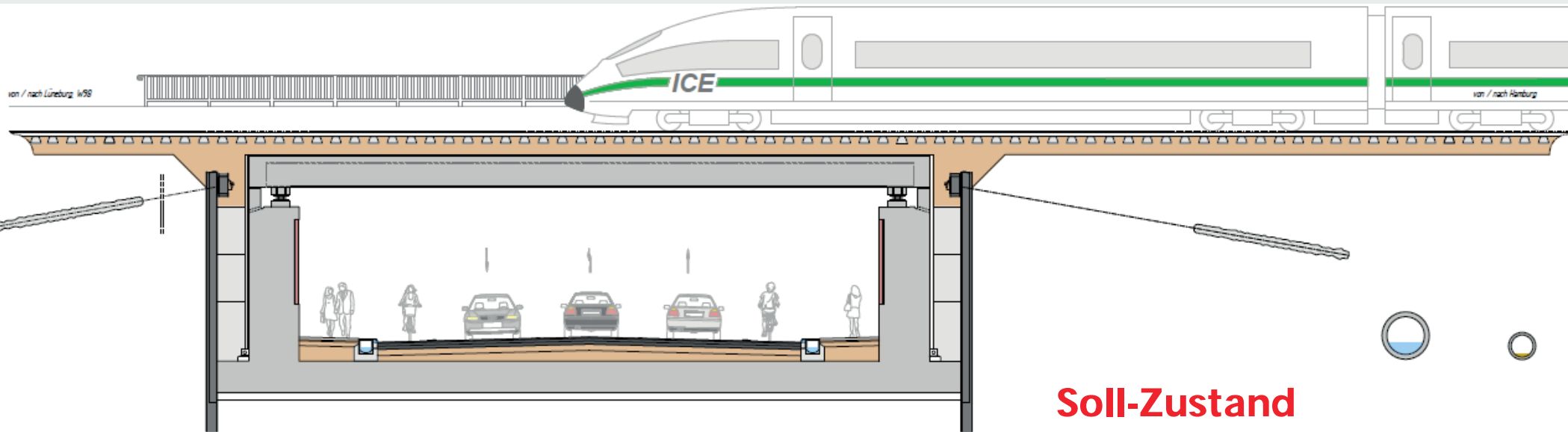


1. **Räumliche Verortung**
2. Baumaßnahmen der Deutschen Bahn - Eisenbahnbrücke
3. Baumaßnahmen der Hansestadt Lüneburg - Straßenunterführung
4. Baumaßnahmen der Abwasser, Grün & Lüneburger Service GmbH – Kanalisation
5. Straßensperrungen und Umleitungen
6. Öffentlichkeitsbeteiligung und Kommunikation
7. Fazit

Die Brücke wird breiter und bietet mehr Platz für Fußgänger, Fahrradfahrer und Autoverkehr

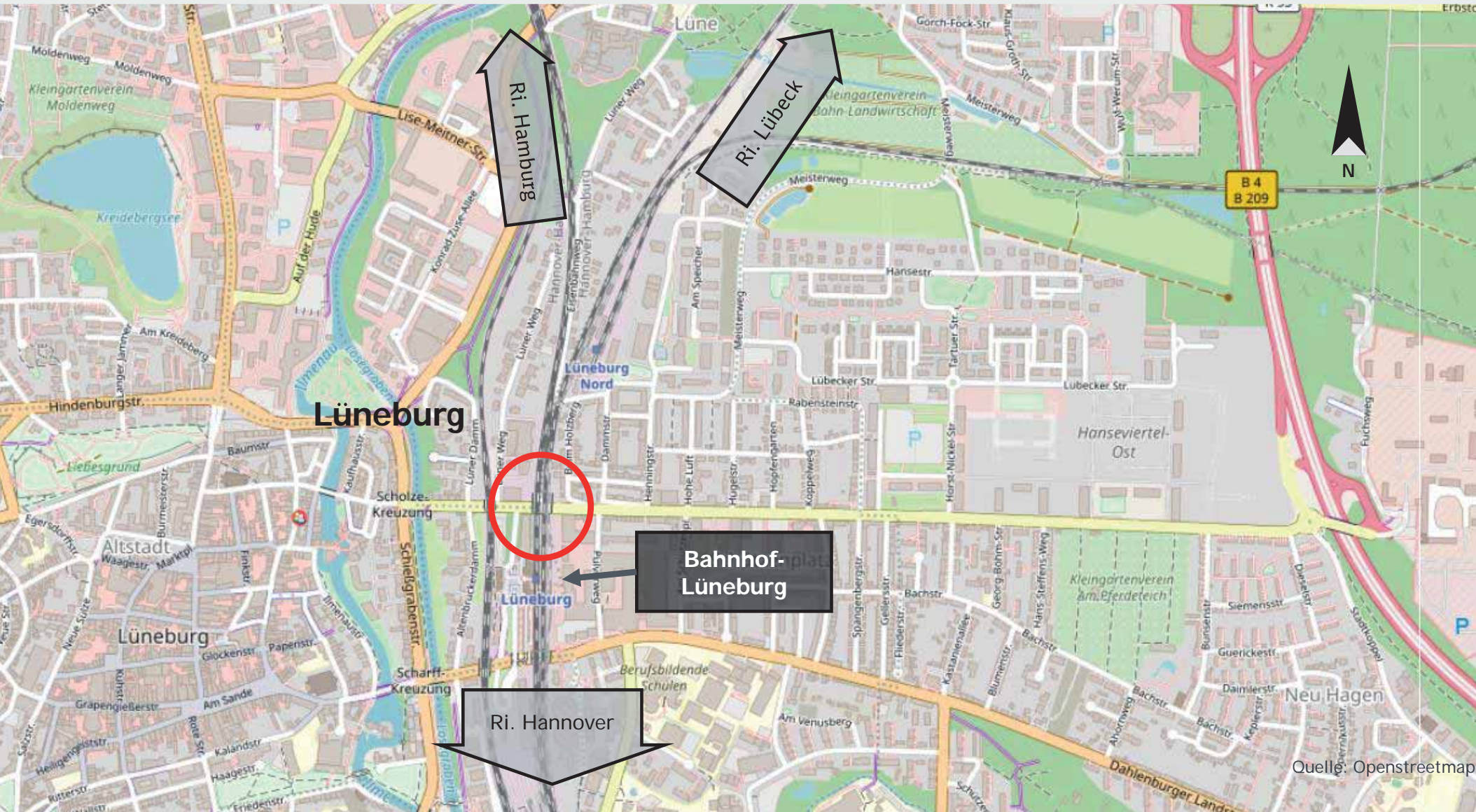


Ist-Zustand

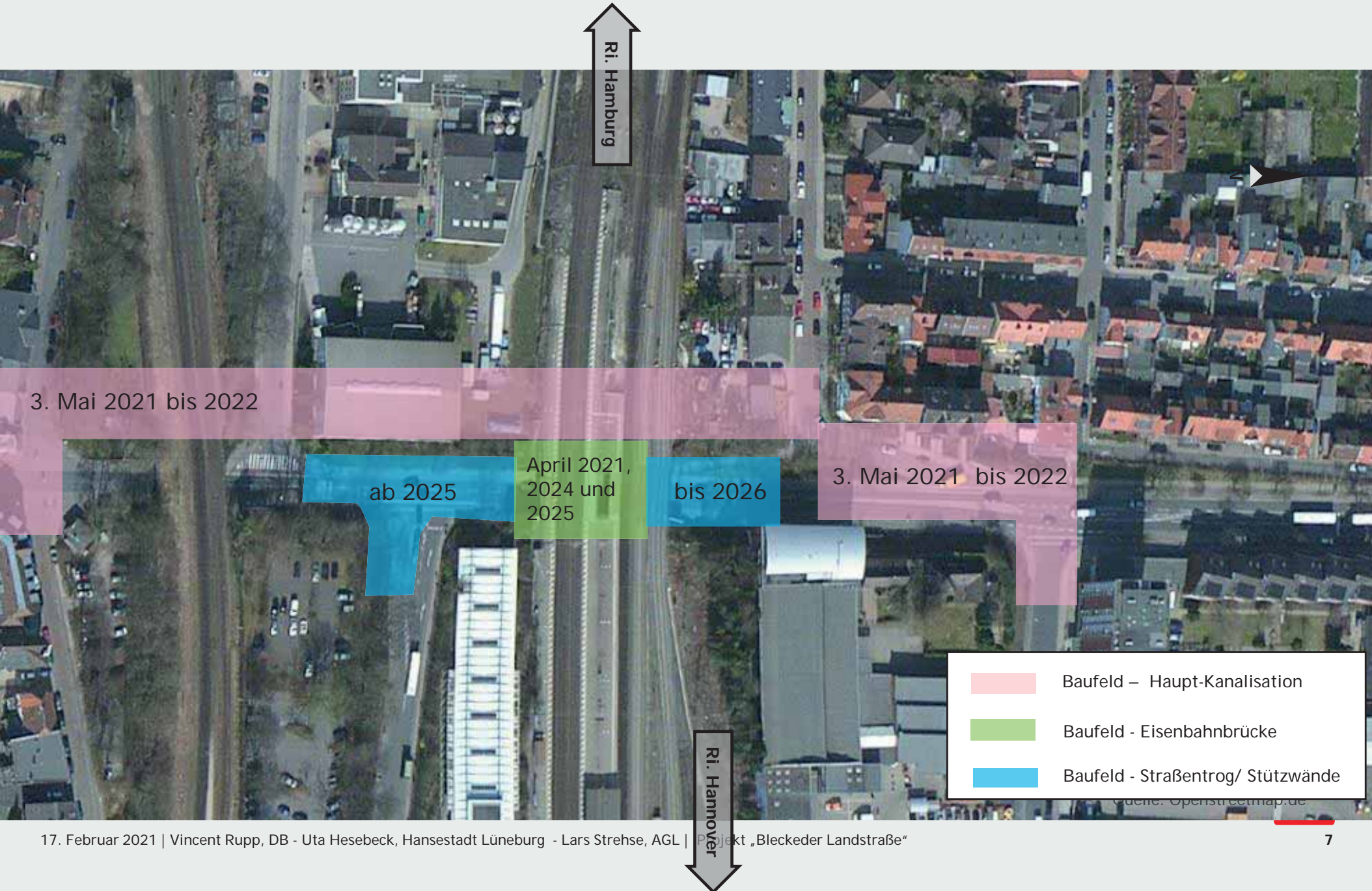


Soll-Zustand

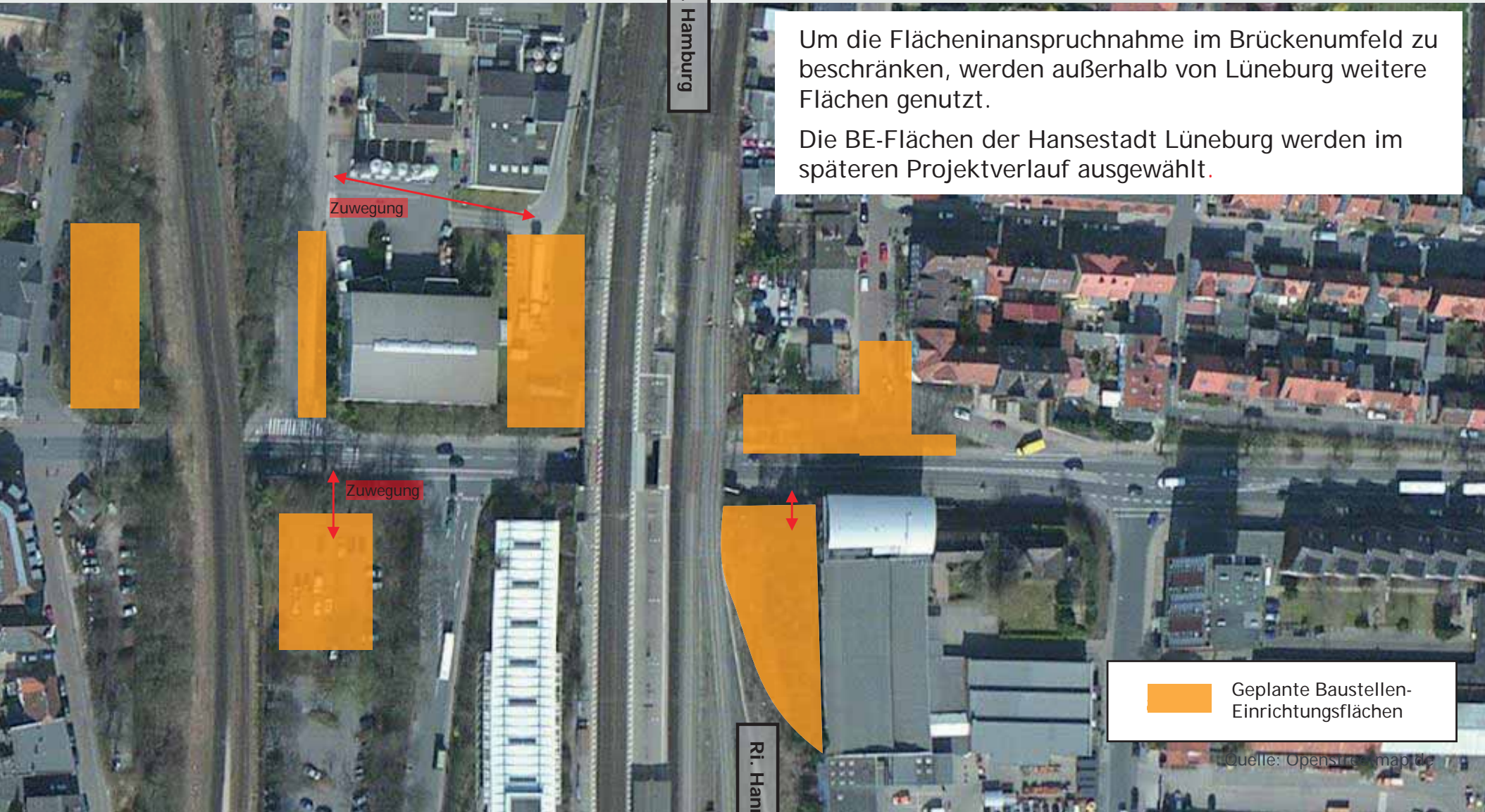
Das neue Brückenbauwerk und der Straßentrog werden am Bahnhof-Lüneburg errichtet



Die Bauflächen liegen überwiegend auf Bahn- & Stadtgelände



Die Baustellen-Einrichtungsflächen (BE-Flächen) von DB und AGL



Um die Flächeninanspruchnahme im Brückenumfeld zu beschränken, werden außerhalb von Lüneburg weitere Flächen genutzt.
Die BE-Flächen der Hansestadt Lüneburg werden im späteren Projektverlauf ausgewählt.

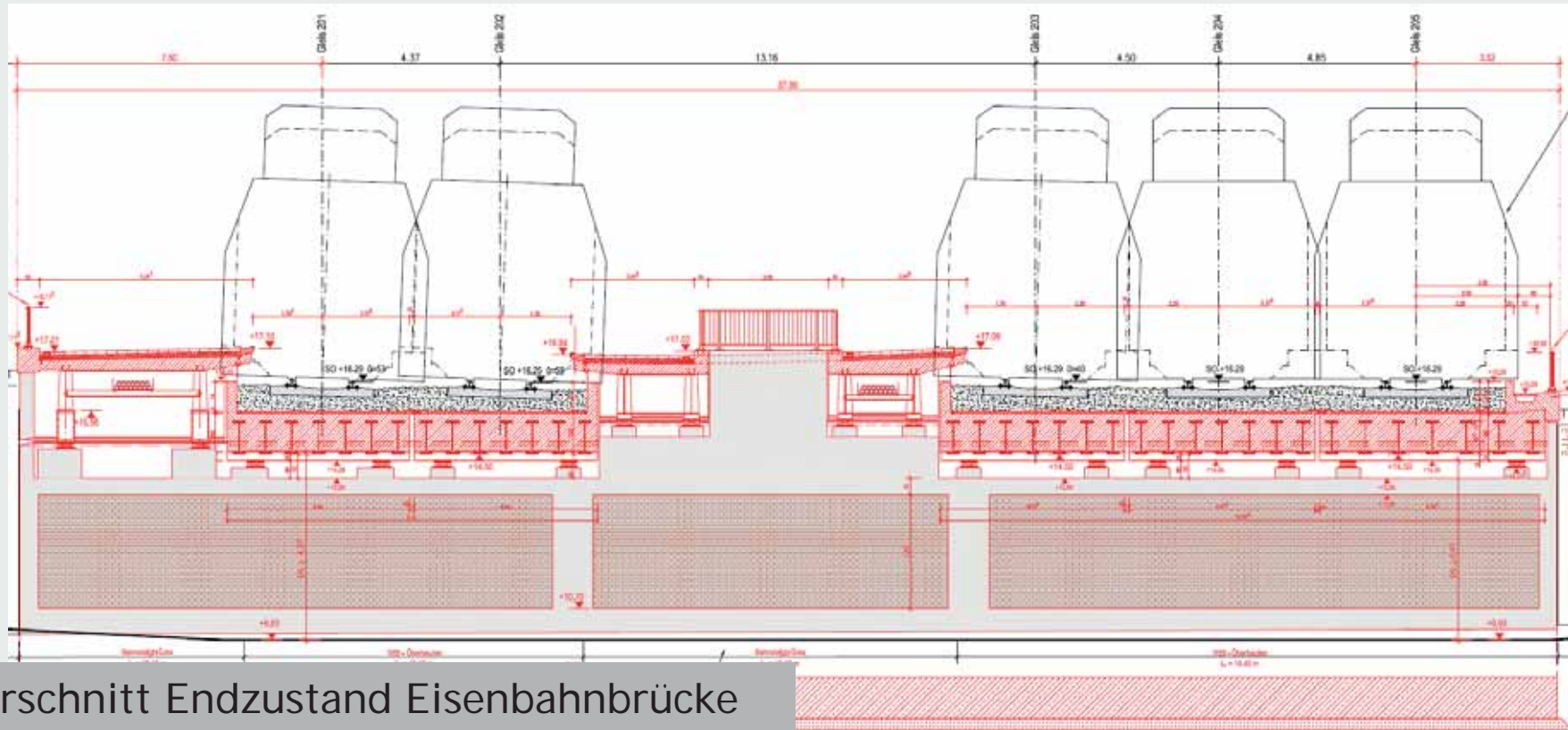
 Geplante Baustellen-Einrichtungsflächen

Quelle: OpenStreetMap.de

1. Räumliche Verortung
2. **Baumaßnahmen der Deutschen Bahn - Eisenbahnbrücke**
3. Baumaßnahmen der Hansestadt Lüneburg - Straßenunterführung
4. Baumaßnahmen der Abwasser, Grün & Lüneburger Service GmbH – Kanalisation
5. Straßensperrungen und Umleitungen
6. Öffentlichkeitsbeteiligung und Kommunikation
7. Fazit

Die neue Eisenbahnbrücke wird auf DB-Gelände errichtet – die Anzahl von fünf Gleisen bleibt unverändert

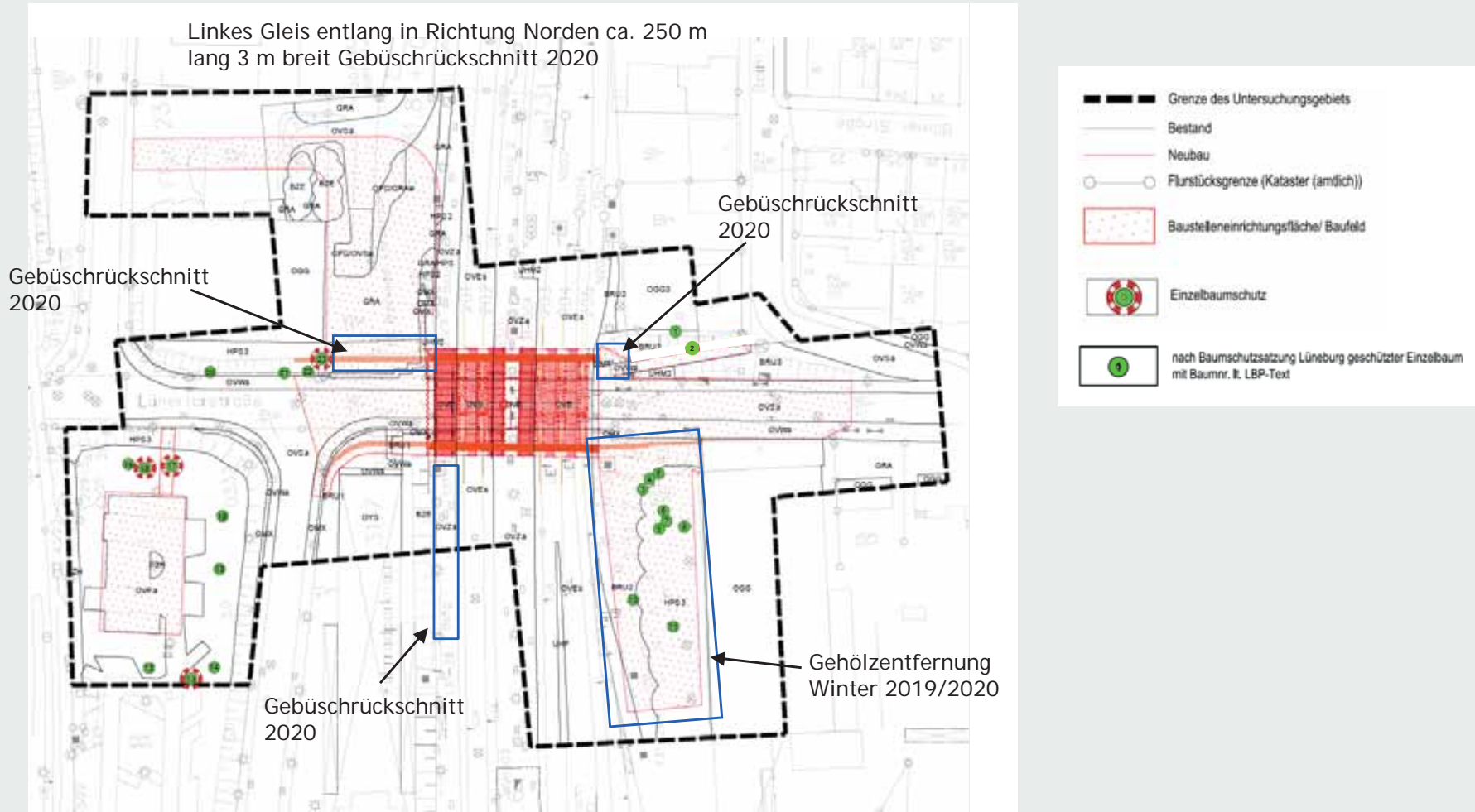
- Die Eisenbahnbrücke wird auf den BE-Flächen im nahen Umfeld der Baustelle montiert und mit Schwertransportern seitlich eingeschoben.
- Die Bauarbeiten dafür finden in den Jahren 2024 und 2025 statt. Die genauen Zeitfenster sind vom weiteren Genehmigungsprozess abhängig.



Querschnitt Endzustand Eisenbahnbrücke
Vorläufige Planung

Bestimmte Maßnahmen müssen zur Beschleunigung des Projektes vorgezogen werden

- Einbau einer Hilfsbrücken-Konstruktion ab Februar 2021 als Zwischenlösung bis die neue Brücke errichtet werden kann.
- Für die Hilfsbrücken-Konstruktion benötigt die Deutsche Bahn keine Genehmigung, da es sich um eine Instandsetzungsmaßnahme auf Bahngelände handelt.
- Für die Hilfsbrücken-Konstruktion werden rund 30 Bohrpfähle eingebracht.
- Umverlegung von allen Versorgungsleitungen (Strom, Wasser, Telekommunikation, etc.) zur Herstellung der Baufeldfreiheit im Straßenbereich.
- Umbau der Oberleitungsanlagen zur Herstellung der Baufeldfreiheit im Gleisbereich.
- In den Jahren 2019 und 2020 wurden bereits Vegetationsarbeiten und Gehölzrückschnitte für vorbereitende Maßnahmen durchgeführt.



- In den blau markierten Flächen wurden Einzelbäume und Vegetation entnommen.
- Die Genehmigungen/Befreiungen für die Vegetationsarbeiten wurde bereits durch die Hansestadt Lüneburg erteilt.
- Sollten weitere Grünschnittarbeiten erforderlich werden, wird im Verfahren darüber informiert.

Der Baubeginn könnte ab 2024 erfolgen eine Fertigstellung ab ca. 2026



Derzeitiger Stand

- Genehmigungsunterlagen werden erarbeitet

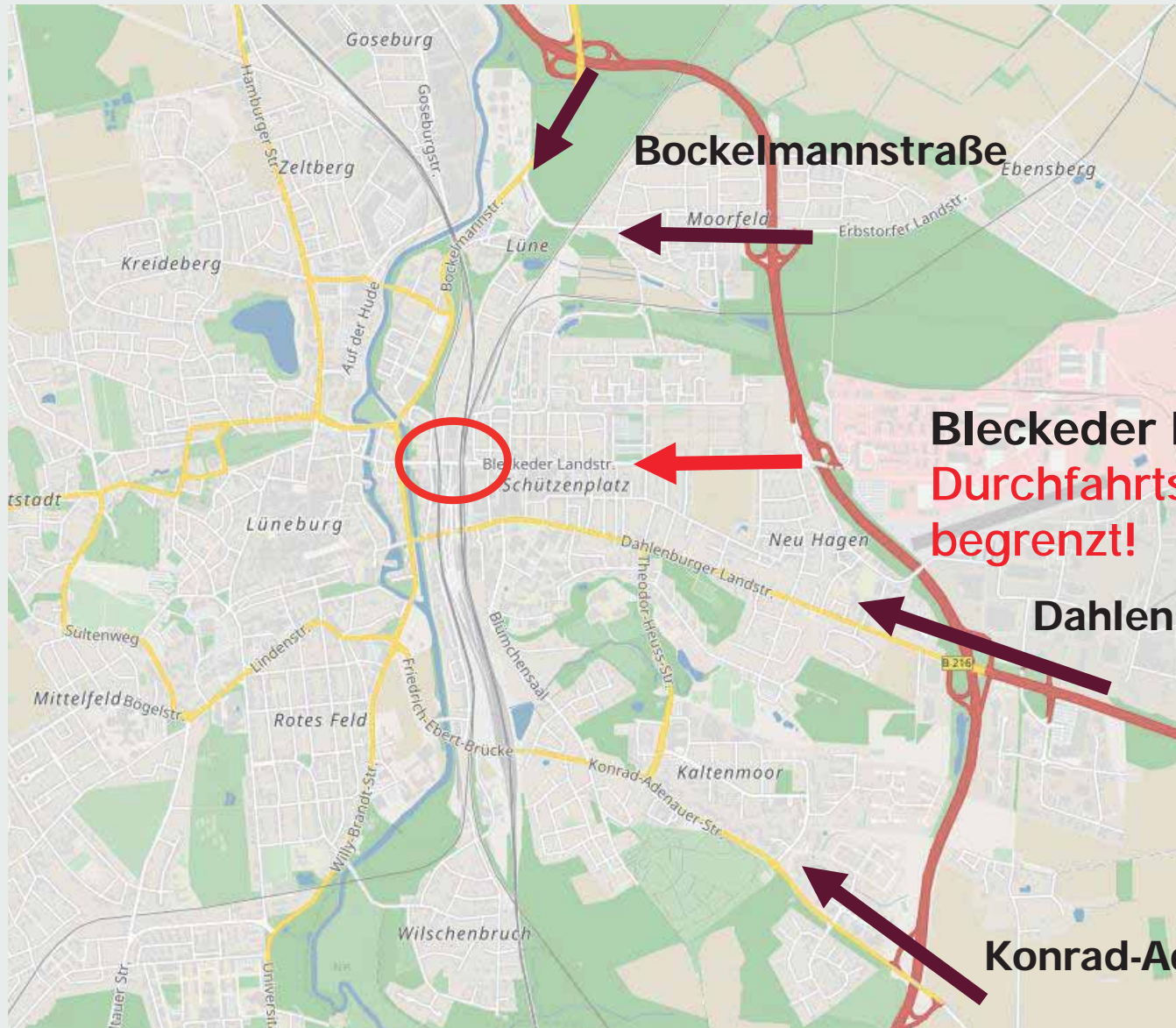
Terminschiene

- Einreichung der Planfeststellungsunterlagen: vsl. Mai 2021
- Baubeginn: vsl. ab 2024
- Inbetriebnahme: vsl. April 2025
- Fertigstellung inkl. Straßenverkehr: vsl. 2026
- Projektabschluss: vsl. 2028

Ausblick

- Auch die Brücke „Lünertorstraße“ soll erneuert werden. Der Zeitpunkt steht noch nicht fest. DB und Hansestadt Lüneburg stehen hierzu im Dialog.

1. Räumliche Verortung
2. Baumaßnahmen der Deutschen Bahn - Eisenbahnbrücke
3. **Baumaßnahmen der Hansestadt Lüneburg - Straßenunterführung**
4. Baumaßnahmen der Abwasser, Grün & Lüneburger Service GmbH – Kanalisation
5. Straßensperrungen und Umleitungen
6. Öffentlichkeitsbeteiligung und Kommunikation
7. Fazit



Bleckeder Landstraße
Durchfahrtshöhe heute begrenzt!

Dahlenburger Landstraße

Konrad-Adenauer-Straße



Zusätzliche Bebauung/zusätzliche Verkehre in der Bleckeder Landstraße:

- Hanseviertel; Standortverwaltung; Meisterweg; ehemals Lucia



Straßenbau - heutige Unterführung -

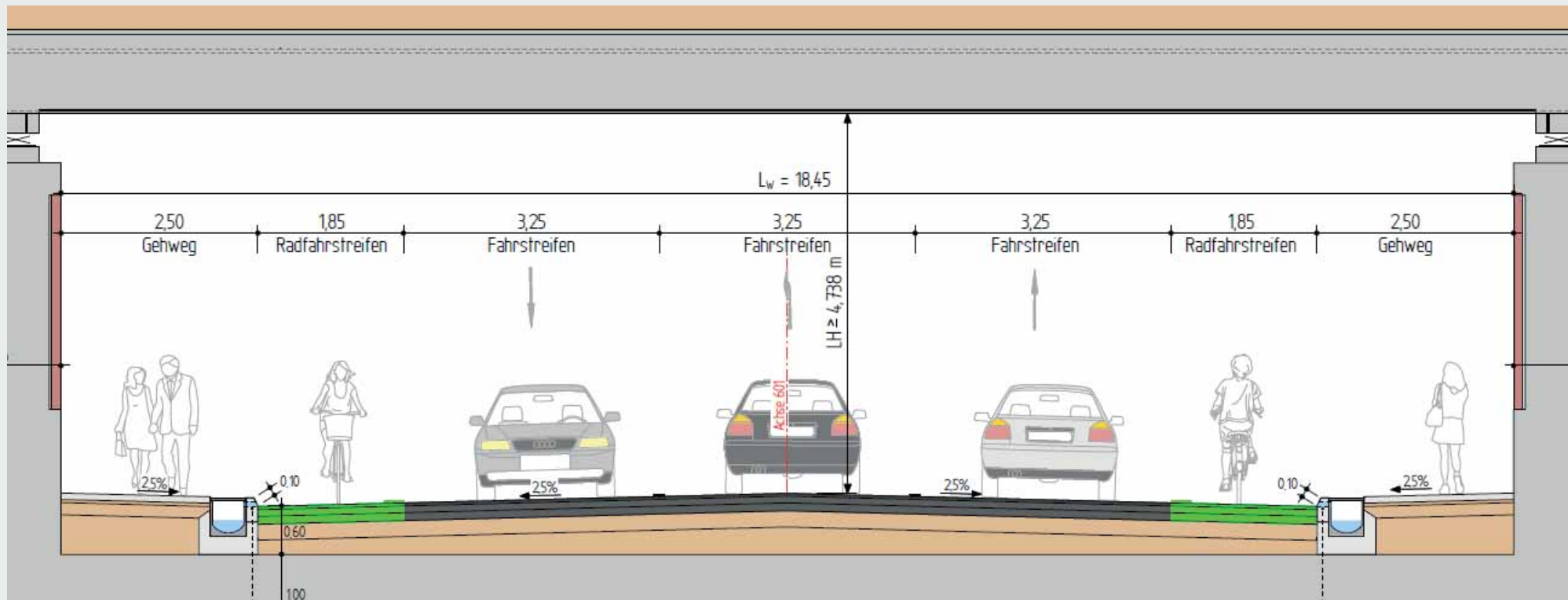
Heutiger Zustand:

- Beschränkte Durchfahrtshöhe 4,00 bzw. 3,80 Meter; Gesamtbreite 11,25 Meter
- Schmäler Gehweg; kein Radweg
- Schlechter Zustand der Fahrbahnoberfläche; eingeschränkte Verkehrssicherheit

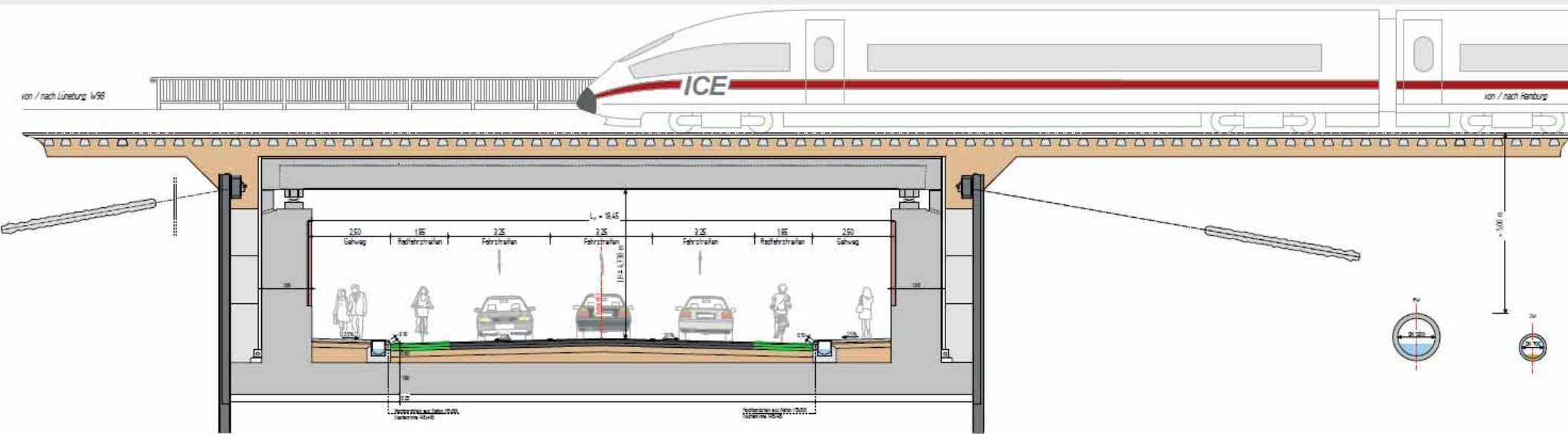


Zukünftiger Zustand:

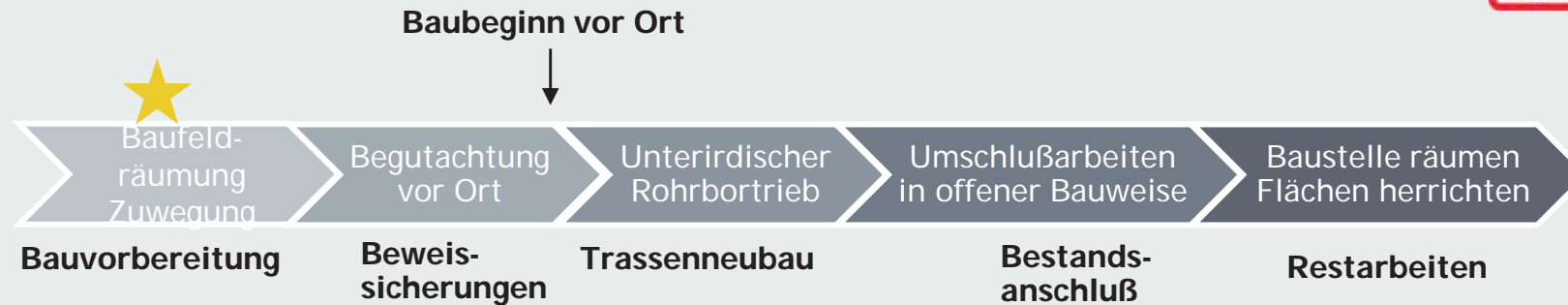
- Keine Höhenbegrenzung mehr; Durchfahrtshöhe 4,50 m, Gesamtbreite 18,45 m
- Barrierefreie Gehwege 2,50 m; Radfahrstreifen 1,85 m (gem. ERA 2010); Seitenabläufe ohne Rinne in der Gosse
- 3 Fahrspuren: Linksabbiegen in Richtung Bahnhof möglich



- Der Ausbau unterhalb der neuen Brücke findet nach Abschluss der Brückenarbeiten statt, ab 2025.
- Die genauen Zeitfenster sind vom weiteren Genehmigungsprozess abhängig.
- Bürgerinformationen vor Baubeginn folgen.



1. Räumliche Verortung
2. Baumaßnahmen der Deutschen Bahn - Eisenbahnbrücke
3. Baumaßnahmen der Hansestadt Lüneburg - Straßenunterführung
4. **Baumaßnahmen der Abwasser, Grün & Lüneburger Service GmbH – Kanalisation**
5. Straßensperrungen und Umleitungen
6. Öffentlichkeitsbeteiligung und Kommunikation
7. Fazit



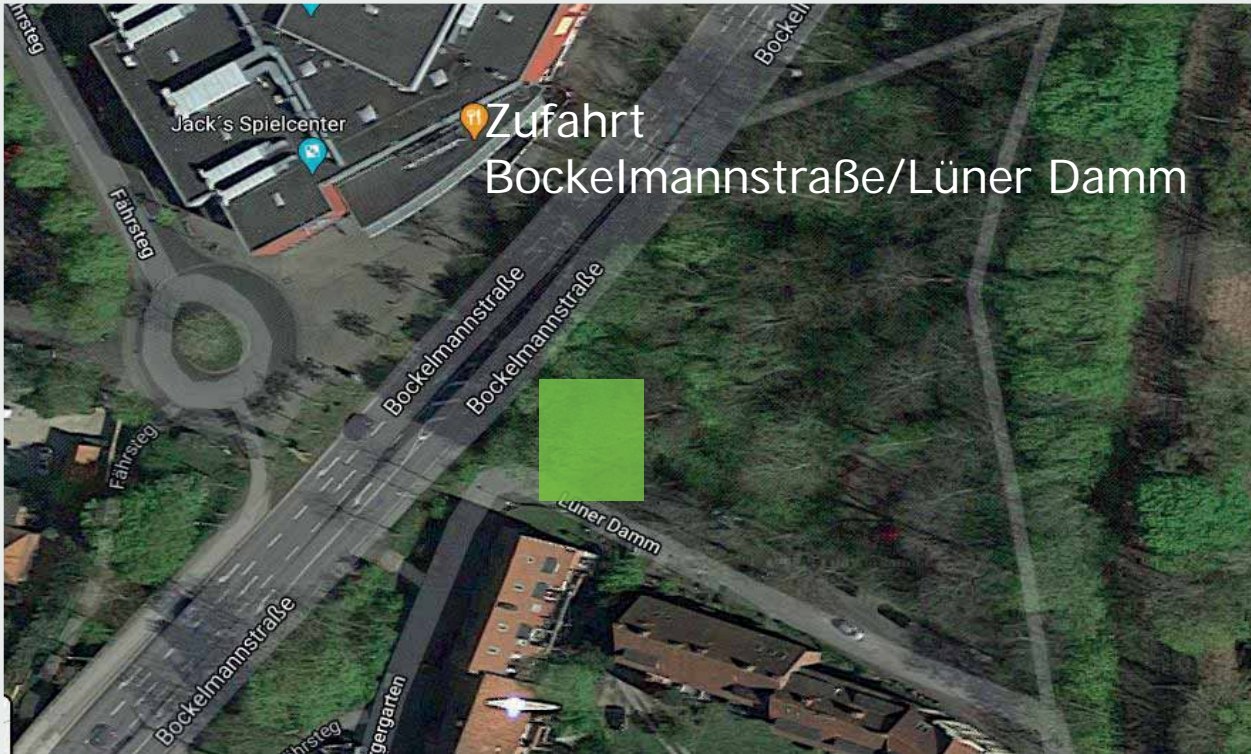
★ Derzeitiger Stand

- Der Bauauftrag ist vergeben, aktuell werden Ausführungsdetails geklärt.
- Das Baufeld und temporär erforderliche Zufahrten werden Februar 2021 vorbereitet. Unter anderem müssen dafür auch Bäume und Grünflächen weichen.
- Rechtzeitig vor Aufnahme der Bauarbeiten wird eine Beweisaufnahme von Schäden im unmittelbaren Bauumfeld durchgeführt. Die benachbarte Bebauungen wird berücksichtigt.

Terminschiene


- Baubeginn vor Ort: 03.05.2021
- Trassenneubau: 03.05.2021 bis Mitte Oktober 2021
- Bestandsanschluss: November 2021 – November 2022
- Restarbeiten: Dezember 2022
- Abschluss der Arbeiten für die neue Hauptkanaltrasse: spätestens 31.12.2022

Neubau der Hauptkanalisation (Regen- und Schmutzwasser) Flächen auf denen Bäume und Bewuchs weichen müssen (AGL)



Quelle: Openstreetmap.de

↓
Richtung Bleckeder Landstraße

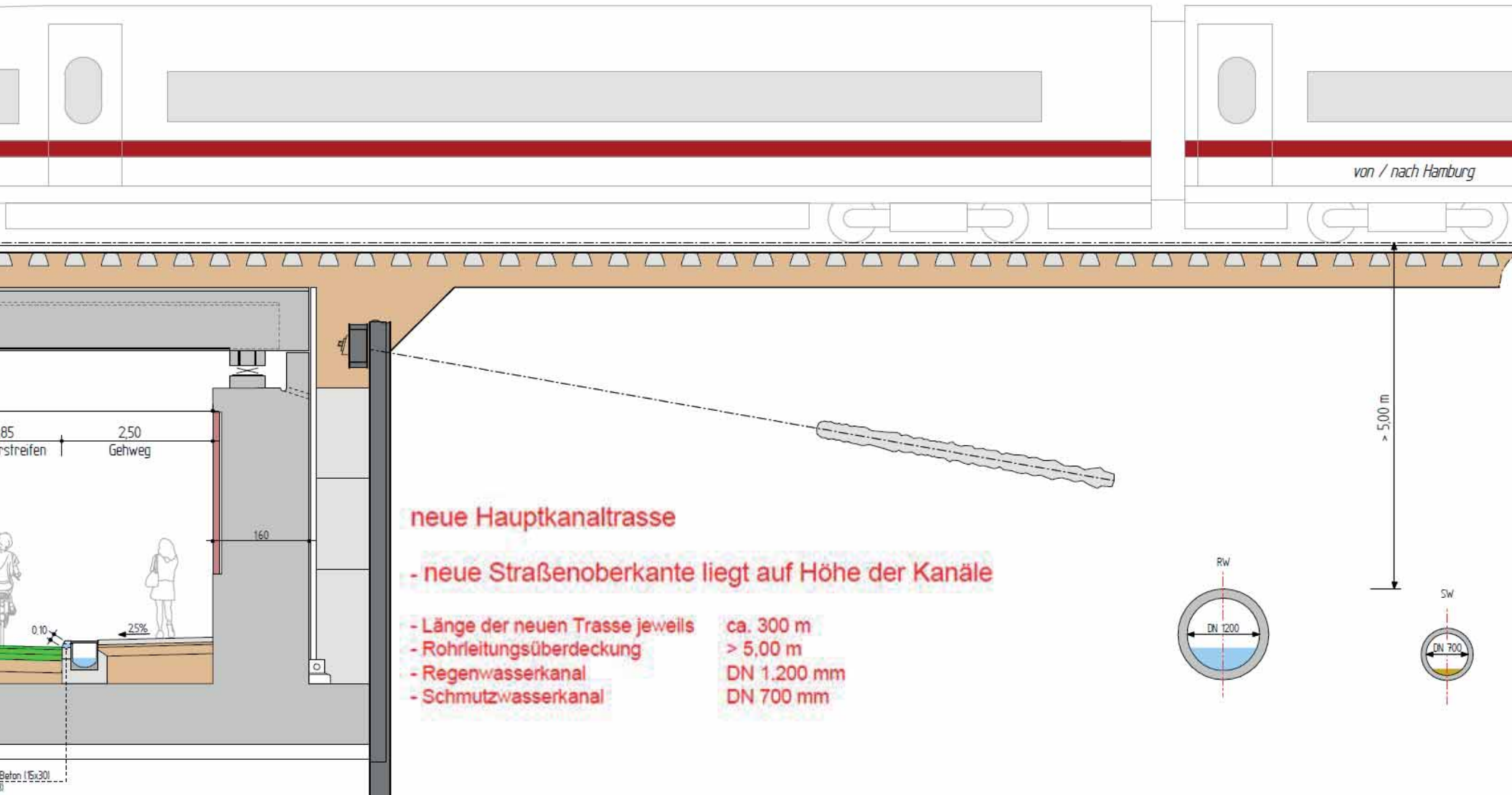
 Flächen auf denen
Bäume und Bewuchs
weichen müssen

Neubau der Hauptkanalisation (Regen- und Schmutzwasser) Flächen auf denen Bäume und Bewuchs weichen müssen (AGL)

Baustelleneinrichtungsflächen und
Start- sowie Zielbaugruben des
unterirdischen Rohrvortriebs

Flächen auf denen
Bäume und Bewuchs
weichen müssen

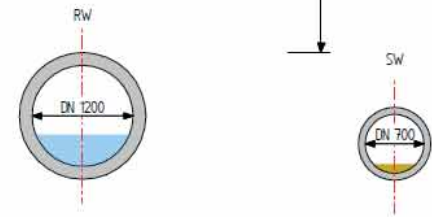
Quelle: Openstreetmap.de



neue Hauptkanaltrasse

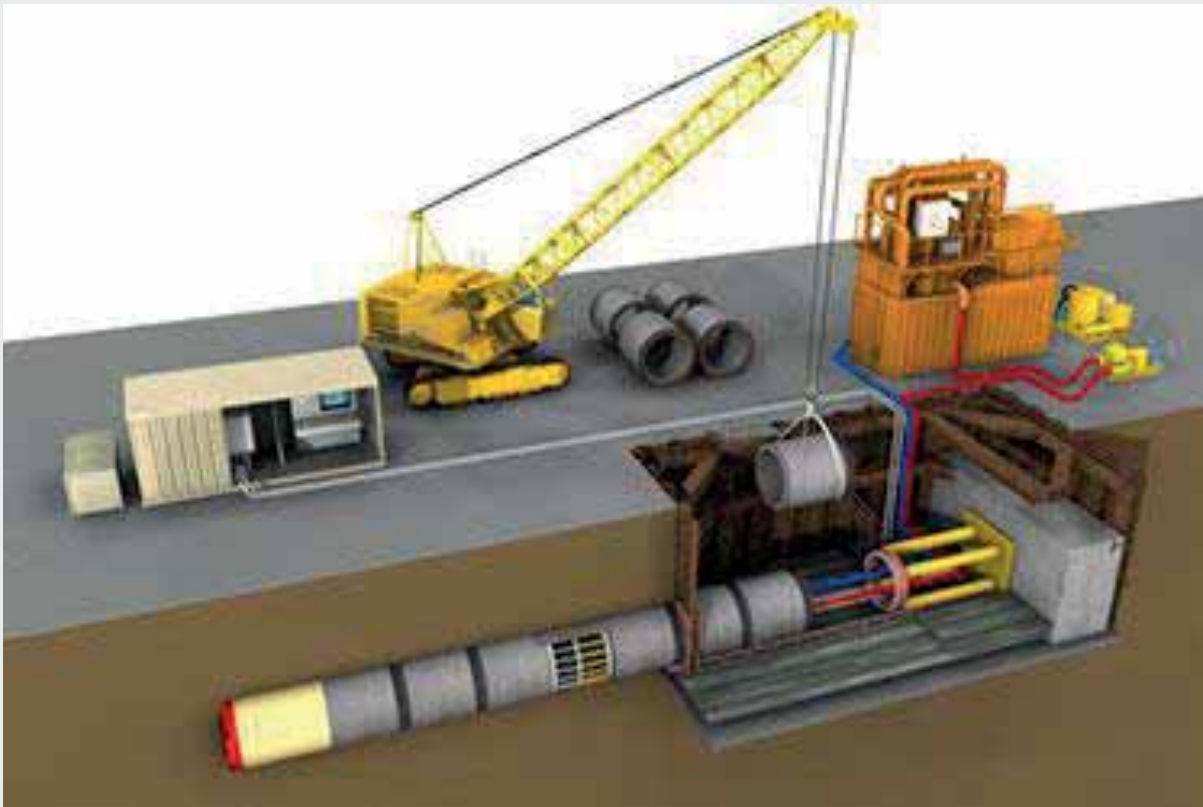
- neue Straßenoberkante liegt auf Höhe der Kanäle

- Länge der neuen Trasse jeweils ca. 300 m
- Rohrleitungsüberdeckung > 5,00 m
- Regenwasserkanal DN 1.200 mm
- Schmutzwasserkanal DN 700 mm



- Neubau der Regen- und Schmutzwasserkanalisation überwiegend im unterirdischen Rohrvortrieb. Nur in den Anschlussbereichen an die vorhandene Kanalisation, in der Bleckeder Landstraße, werden die Rohrleitungen in offener Bauweise verlegt.

Unterirdischer Rohrvortrieb – Prinzipskizze



Quelle: Visaplan GmbH

1. Räumliche Verortung
2. Baumaßnahmen der Deutschen Bahn - Eisenbahnbrücke
3. Baumaßnahmen der Hansestadt Lüneburg - Straßenunterführung
4. Baumaßnahmen der Abwasser, Grün & Lüneburger Service GmbH – Kanalisation
5. **Straßensperrungen und Umleitungen**
6. Öffentlichkeitsbeteiligung und Kommunikation
7. Fazit

Für das Projekt werden Straßensperrungen erforderlich

Wer	Ort	Von	Bis	Grund
DB	Bleckeder Landstr. (Umleitung Dahlenburger Landstr.)	25.2.2021 5 Uhr	15.3.2021 12 Uhr	Einbau Hilfsbrücke Bohrpfähle
DB	Bleckeder Landstr. (Umleitung Dahlenburger Landstr.)	22.3.2012 10 Uhr	3.4.2021 12 Uhr	Einbau Hilfsbrücke
DB	Weitere Straßensperrungen in 2024 und 2025 zur Herstellung der neuen Brücke sowie des Straßentroges. Die Zeiträume können erst mit Planrecht konkretisiert werden.			
AGL	Bleckeder Landstr., Lüner Weg und Lüner Damm	3.5.2021	21.5.2021	Erkundungsarbeiten und Baustelleneinrichtung
AGL	Beim Holzberg in der Zufahrt von der Bleckeder Landstr.	3.5.2021	Dez. 2022	Baustelleneinrichtung Startbaugrube des unterirdischen Rohrvortriebs
AGL	Weitere Sperrungen im Projektverlauf.			

Straßensperrungen der Projektpartner werden rechtzeitig bekannt gegeben und stehen auf ihren Projektwebsites:

- <https://bauprojekte.deutschebahn.com/p/bleckeder-landstrasse>
- www.hansestadtlueneburg.de/bleckeder-landstrasse
- www.agl-lueneburg.de

1. Räumliche Verortung
2. Baumaßnahmen der Deutschen Bahn - Eisenbahnbrücke
3. Baumaßnahmen der Hansestadt Lüneburg - Straßenunterführung
4. Baumaßnahmen der Abwasser, Grün & Lüneburger Service GmbH – Kanalisation
5. Straßensperrungen und Umleitungen
6. **Öffentlichkeitsbeteiligung und Kommunikation**
7. Fazit



Wir möchten mit allen Betroffenen frühzeitig und regelmäßig in den Dialog treten, um zeitaufwendige und kostspielige Umplanungen zu vermeiden.



Soweit rechtlich, technisch und wirtschaftlich möglich, werden wir Hinweise in der Planung berücksichtigen.



Wir stimmen uns mit den angrenzenden Baumaßnahmen ab.

Wir berichten über den Projektfortschritt und nehmen Ihre Hinweise auf

Frühe Öffentlichkeitsbeteiligung

- Regelmäßiger Austausch zwischen DB, der Verwaltung der Hansestadt Lüneburg und der Abwasser, Grün & Lüneburger Service GmbH (AGL) sowie mit angrenzenden Betrieben und Versorgungsträgern
- August 2020 Projektvorstellung im Bauausschuss der Hansestadt Lüneburg
- Anfang Februar 2021 Internetauftritt von DB, AGL und Hansestadt Lüneburg
- 17. Februar 2021 Online-Bürgerinformation auf www.db-buergerdialog.de
- 22. Februar 2021 Projekt-Präsentation im Bauausschuss der Hansestadt Lüneburg
- Bedarfsorientierte Kommunikationsmaßnahmen parallel zum Planungs- und Bauprozess, z.B. zeitnahe Information über Straßensperrungen und Bürgerinformation bei Baustart

Einreichung der Planfeststellungunterlagen (PFU)

- Nach Einreichung der PFU: Anhörungsverfahren durch Eisenbahn-Bundesamt (Auslage, Einwendungen, Stellungnahmen, Erörterungstermin etc.)



Heute



Mai 2021



Wir werden zahlreiche Möglichkeiten zur Information und zum Dialog einrichten

- Seit Februar 2021 informieren wir umfassend und zeitnah im Internet auf
 - <https://bauprojekte.deutschebahn.com/p/bleckeder-landstrasse>
 - www.hansestadtlueneburg.de/bleckeder-landstrasse
 - www.agl-lueneburg.de
- Auf <https://bauprojekte.deutschebahn.com/p/bleckeder-landstrasse> können Sie eine Infomail zum Projekt bestellen. Wenn sich zum Projektstand auf der Website etwas ändert, informieren wir Sie per E-Mail.
- Über die Projekt-E-Mail Adressen bleckederlandstrasse@deutschebahn.com, stadt@stadt.lueneburg.de; zentrale@agl-lueneburg.de können Sie uns Ihre Hinweise und Fragen senden.
- Fragen zur Bautätigkeit der Deutschen Bahn können Sie auch telefonisch an uns richten unter DB: 030 398-218500; Hansestadt Lüneburg 04131-3090; AGL: 04131-85690.
- Wir informieren frühzeitig über das Projekt sowie Strecken- und Straßensperrungen wahlweise per Aushang, Infolyer und Pressemitteilung.

1. Räumliche Verortung
2. Baumaßnahmen der Deutschen Bahn - Eisenbahnbrücke
3. Baumaßnahmen der Hansestadt Lüneburg - Straßenunterführung
4. Baumaßnahmen der Abwasser, Grün & Lüneburger Service GmbH - Kanalisation
5. Öffentlichkeitsbeteiligung und Kommunikation
6. Straßensperrungen und Umleitungen
7. **Fazit**

Die neue Brücke sorgt für eine verkehrsgerechte Aufteilung des Straßenraumes und wird leiser



Die Brücke wird um rund sieben Meter aufgeweitet, und die Durchfahrt um einen halben Meter erhöht. Der Fußweg wird barrierefrei und die Fahrradfahrer erhalten einen Radfahrstreifen auf der Fahrbahn.



Aufgrund der neuen Baukonstruktion wird die Brücke leiser. Die Baustelle hat in der Stadt nur einen relativ kleinen Flächenbedarf. Durch eine neue Kanalisation wird das Risiko von Rückstauereignissen bei Starkregen erheblich reduziert.



Die neue Brücke wird langfristig einen reibungslosen Personen- und Güterverkehr sicherstellen.



Wir binden die Bürgerinnen und Bürger in der frühen Öffentlichkeitsbeteiligung ein. Mit angrenzenden Betrieben stehen wir bereits in Kontakt. Wir werden frühzeitig über verkehrliche Einschränkungen informieren.

A woman with dark hair, wearing a colorful patterned shirt, is looking at a smartphone. The phone screen shows a map with a red route. The background is blurred, suggesting an outdoor setting. The text is overlaid on the image in a large, white, sans-serif font.

**Auf Ihre Fragen und
Hinweise freuen sich
DB, Hansestadt
Lüneburg und die AGL**