



# Streckenausbau Erfurt - Nordhausen

Auflassung BÜ km 21,18 und Ersatzneubau EÜ

---

17.10.2023 | DB Netz AG | Region Südost

1. Vorstellung Gesamtprojekt
2. Auflassung BÜ km 21,18 und Ersatzneubau Eisenbahnüberführung
3. Terminkette
4. Umleitungsstrecke
5. Ausblick/ Nächste Schritte
6. Ansprechpartner

## Bereichsweise Geschwindigkeitserhöhung und Umbau von Verkehrsstationen

Die Deutsche Bahn (DB) und der Freistaat Thüringen treiben die schnellere und zuverlässigere Anbindung an den Verkehrsknoten Erfurt durch den Ausbau der Strecke Erfurt – Nordhausen voran. Der nördliche Streckenabschnitt Wolframshausen – Sondershausen ist bereits in Betrieb. Derzeit laufen die Planungen und teilweise Ausschreibung für die umfangreiche Modernisierung der verbleibenden 55 Kilometer Strecke.



### Maßnahmen:

- Erneuerung der Verkehrsstationen
- Optimierung der Spurpläne in den Bahnhöfen, teilweise die Erneuerung der Trassierung auf der Freien Strecke
- Einsatz elektronischer Stellwerkstechnik
- Erneuerung bzw. Sanierung von Ingenieurbauwerken, Oberbau sowie Bahnübergängen
- Anpassung von Energieversorgungsanlagen

### Verkehrliche Ziele:

- Erhöhung der Streckenkapazität und Attraktivitätssteigerung der Zubringerstrecke für Reisende





## Maßnahmenbeschreibung

- Die bestehende Halbschrankenanlage am Bahnübergang km 21,180 soll beseitigt werden.
- Dies ist durch den Neubau einer Eisenbahnüberführung (EÜ) im km 21,180 zu realisieren.
- Daraus folgend ist die K519 inkl. begleitendem Gelände in den Anfahrten zum Bahnübergang aus beiden Richtungen umzugestalten und abzusenken.

## Realisierung

- **Zeitraum** der Maßnahme IV. Quartal 2023 - 12/2024
- **Hauptbaumaßnahmen Instandhaltung / Bauprojekt** in 04/2024 – 12/2024
- Geplant sind **ausschließlich Arbeiten am Tag**. Es finden voraussichtlich keine Nacht- oder Sonn- und Feiertagsarbeiten statt.



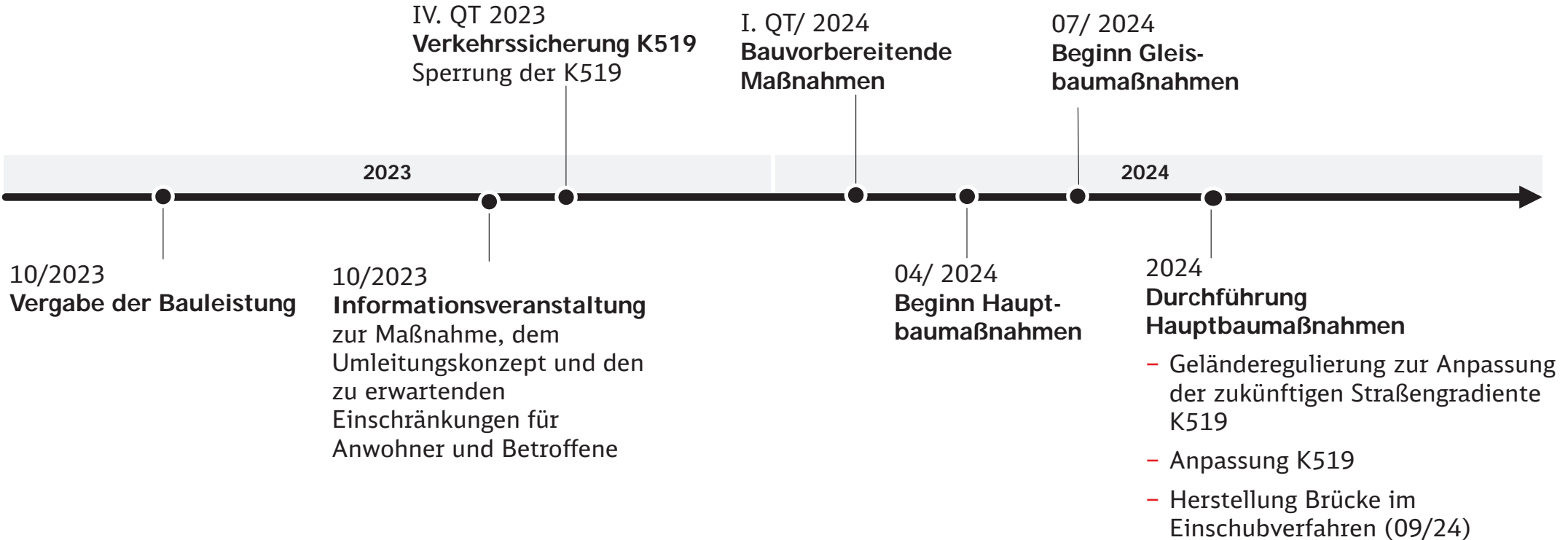
# Auflassung BÜ km 21,18 und Ersatzneubau EÜ

Visualisierung der neuen EÜ



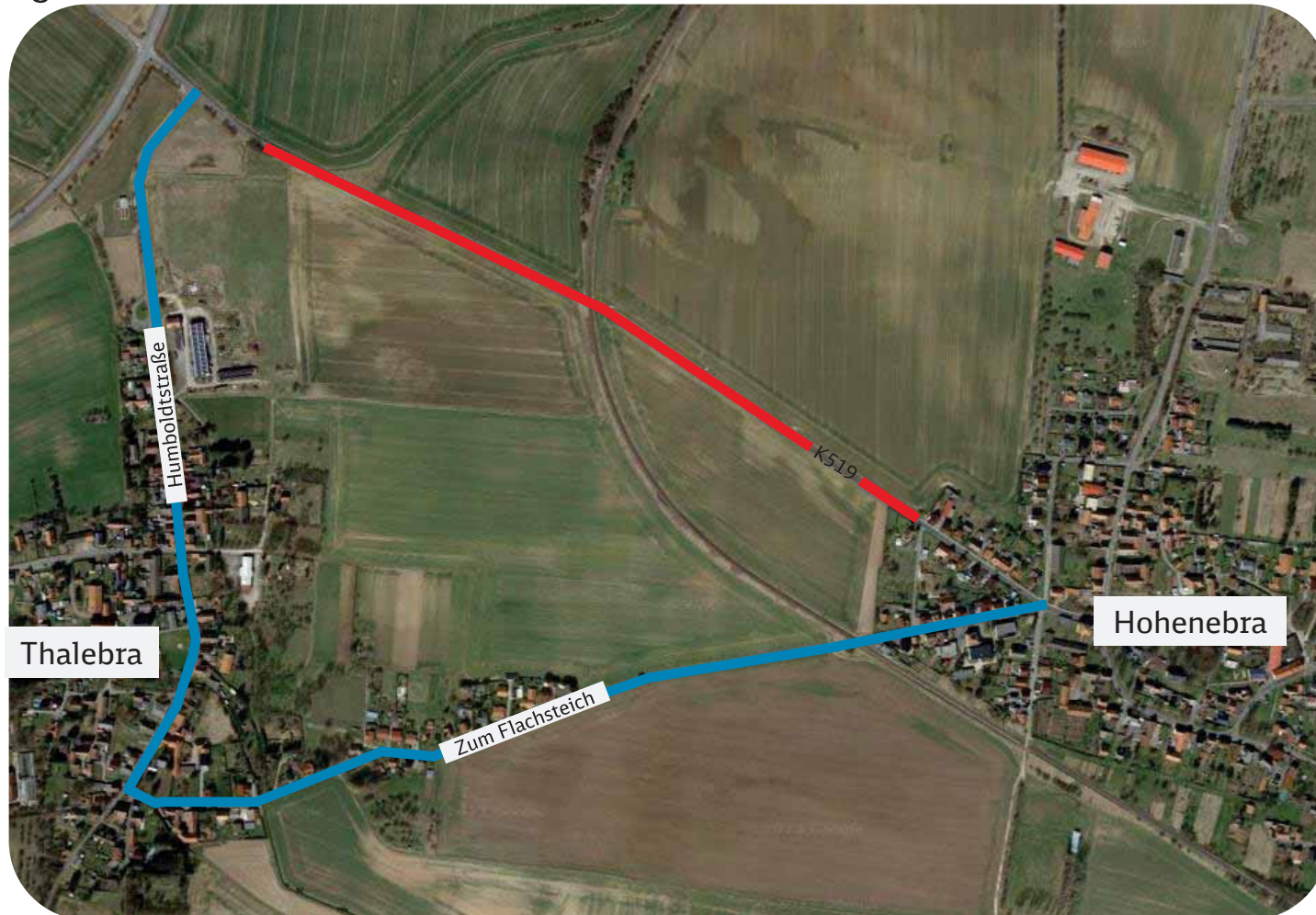
Visualisierung: designhaus Berlin





# Umleitungsstrecke Anliegerverkehr

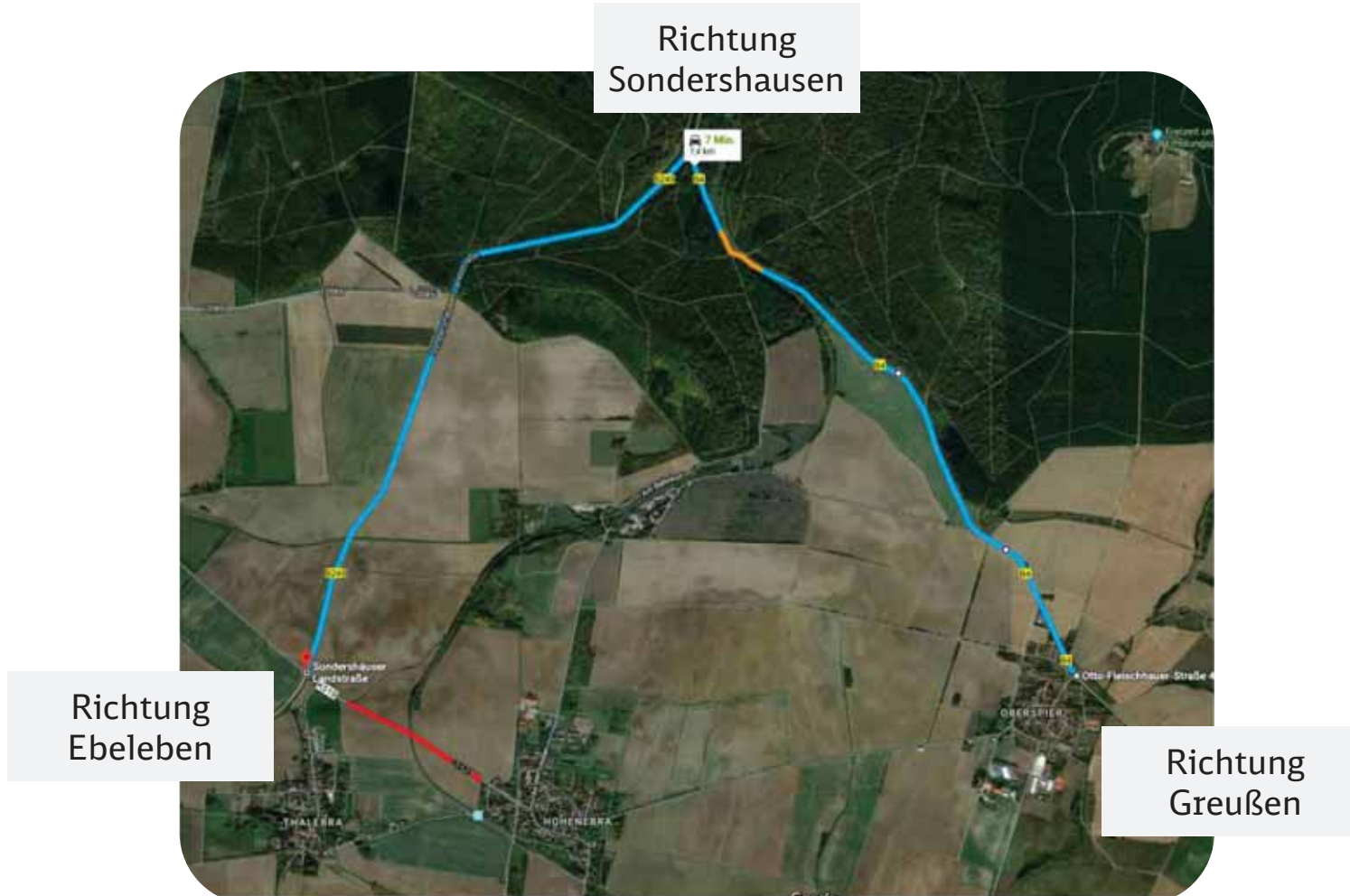
## Ortsverbindungsstraße Hohenebra–Thalebra

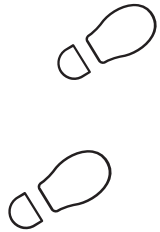




# Großräumige Umleitungsstrecke

B4 Erfurt–Sondershausen, B249 Eschwege–Mühlhausen–Sondershausen





- Schaffung vertraglicher Grundlagen mit betroffenen Grundstückseigentümern
- Realisierung weiterer Maßnahmen in 2024 (vorbehaltlich Baurecht):
  - 1,2 km Gleiserneuerung
  - Neubau Haltepunkt Hohenebra Ort





---

## Information zum Projekt - BauInfoPortal

---

<https://bauprojekte.deutschebahn.com/p/erfurt-nordhausen>



---

## Kontakt zum Projekt

---

[bauprojekte-suedost@deutschebahn.com](mailto:bauprojekte-suedost@deutschebahn.com)





**Vielen Dank**